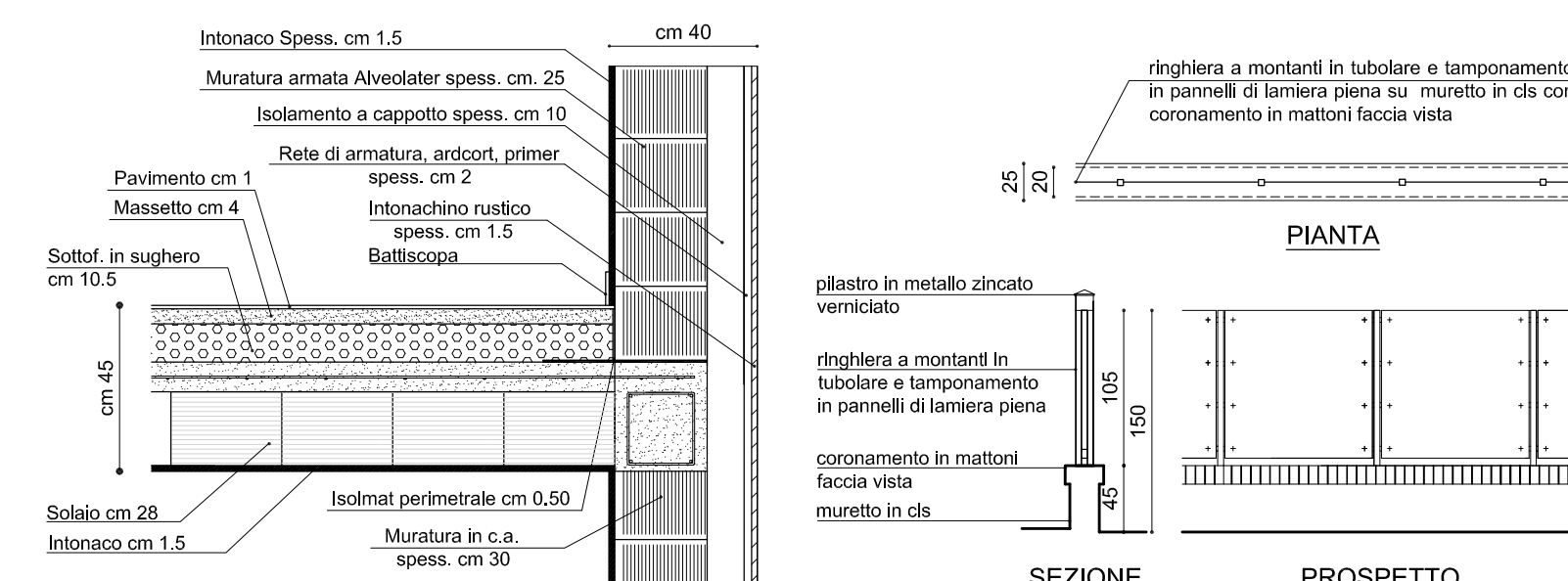


PER QUANTO NON RECEPITO NEL PRESENTE ELABORATO SI VEDA QUANTO STABILITO DALLE N.T.A. E DAI RELATIVI ALLEGATI. QUESTE ULTIME PREVALGONO IN CASO DI CONTRADDIZIONI RISPETTO ALLE INFORMAZIONI CONTENUTE NELL'ELABORATO GRAFICO.

U.M.I. N. 5
Sf= mq. 741 Sp max= mq. 271
Hmax = 7,00 Piani: INT.-T-1
Tipologia Unif./Bif./A patto*

PLANIMETRIA GENERALE
scala 1:200



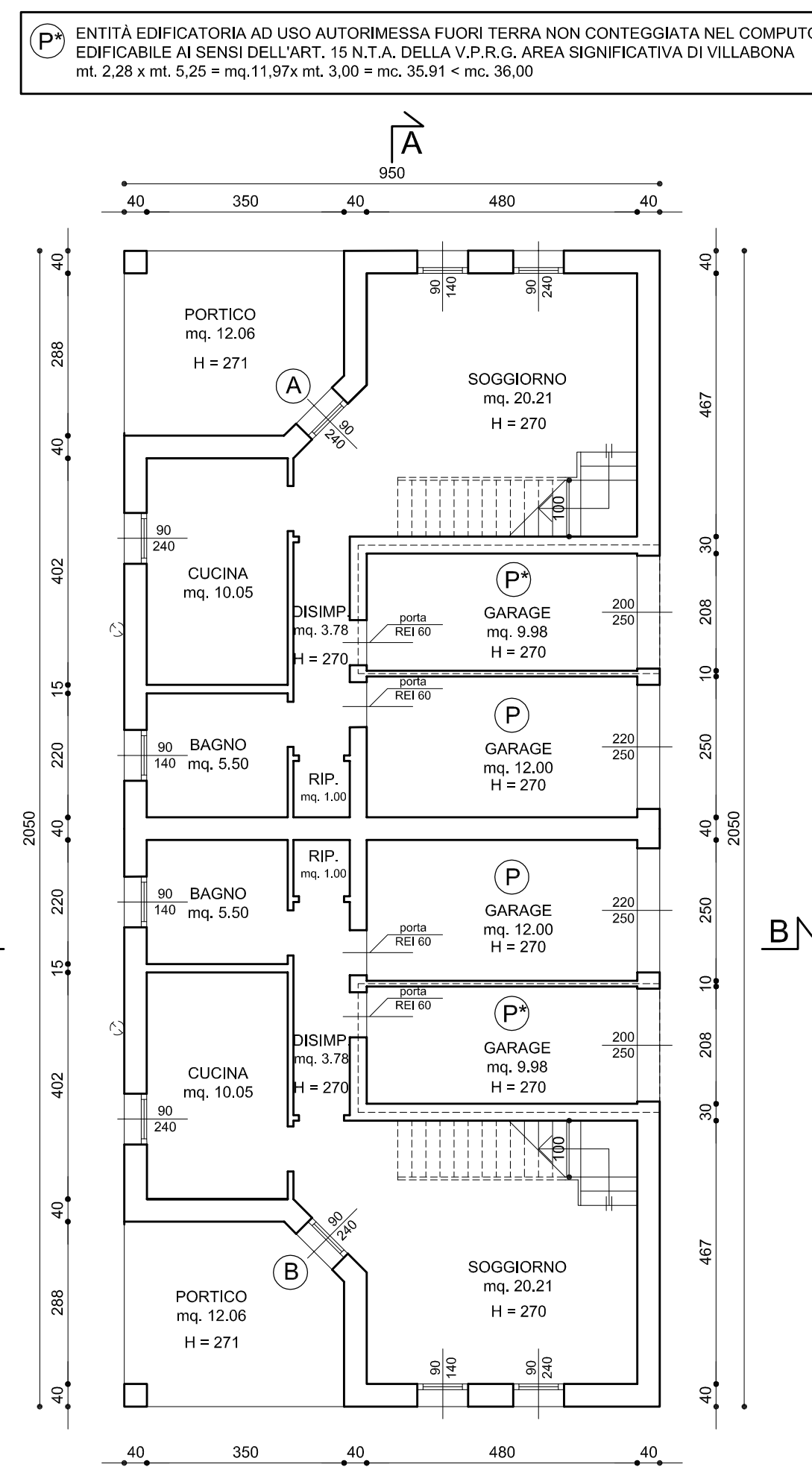
PARTICOLARE MURATURA E SOLAIO
scala 1:20

PARTICOLARE RECINZIONE TIPO
scala 1:50

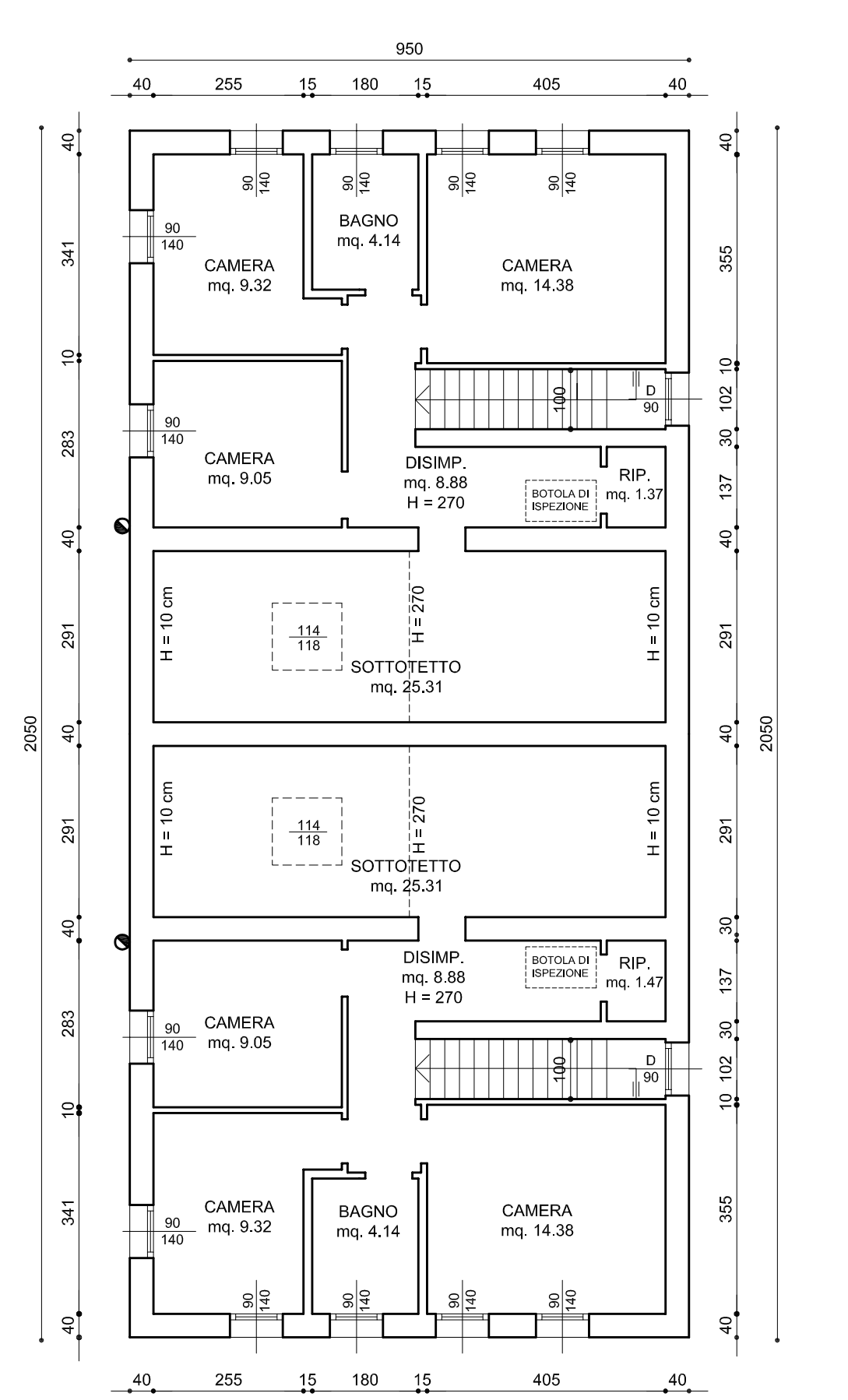
COMPUTO QUANTITA' EDIFICATORIE			
	SP	VOLUME	PORTICO
	(mt. 20,30 x mt. 9,30 x 2) - (mt. 3,28 x mt. 3,90) - (mt. 20,30 x mt. 9,30 x 2) - (mt. 3,28 x mt. 3,90) - (mt. 1,10 x mt. 5,10) x 2) - (mt. 2,28 x mt. 5,25 x 2) - (mt. 3,24 x mt. 9,30 x 2) x 2)	(mt. 20,30 x mt. 9,30 x 2) - (mt. 3,28 x mt. 3,90) - (mt. 1,10 x mt. 5,10) x 2) - (mt. 2,28 x mt. 5,25 x 2) - (mt. 3,24 x mt. 9,30 x 2) x 2)	mq. 12,19
TOTALE	= mq. 269,55	= mq. 808,65	
N.B.	La Sp. calcolata ai sensi della L.R. 2196, pari a mq. 269,55 è inferiore alla Sp. massima ammessa, pari a mq. 271.		
N.B.	La superficie del portico - pari a mq. 24,38 - essendo inferiore al 30% della Sp., pari a mq. 269,55 x 0,30 = mq. 80,86 non è stata computata al fine della Sp.		
*	Ente autorizzato ad uso autorimessa fuori terra non conteggiata nel computo edilizio ai sensi dell'art. 15 N.T.A. della V.P.R.G. Area Significativa di Villabona mt. 2,28 x mt. 5,25 = mq. 11,97 mt. 3,00 x mt. 35,91 = mq. 36,00		

SUPERFICIE ADIBITA A PARCHEGGIO (L. 122/88)		
	DIMENSIONI	SUPERFICIE
(P)	Garage (mt. 12,00 x mt. 9,98) x 2	mq. 43,96
(P1)	Posti Auto mt. 5,00 x mt. 3,20	mq. 16,00
(P2)	Spazio di sosta e manovra	mq. 66,73
	SUPERFICIE COMPLESSIVA	mq. 146,69

La superficie per spazi di sosta e manovra esterni - pari a mq. 66,73 - sommata alla superficie adibita a garage - pari a mq. 43,96 - e alla superficie adibita a parcheggio esterno - pari a mq. 16,00 - per una superficie complessiva relativa a tutti i coperti di mq. 146,69 risulta superiore a quella prevista ai sensi della L. 122/88, pari ad 110 del volume (mq. 808,65) = mq. 80,86

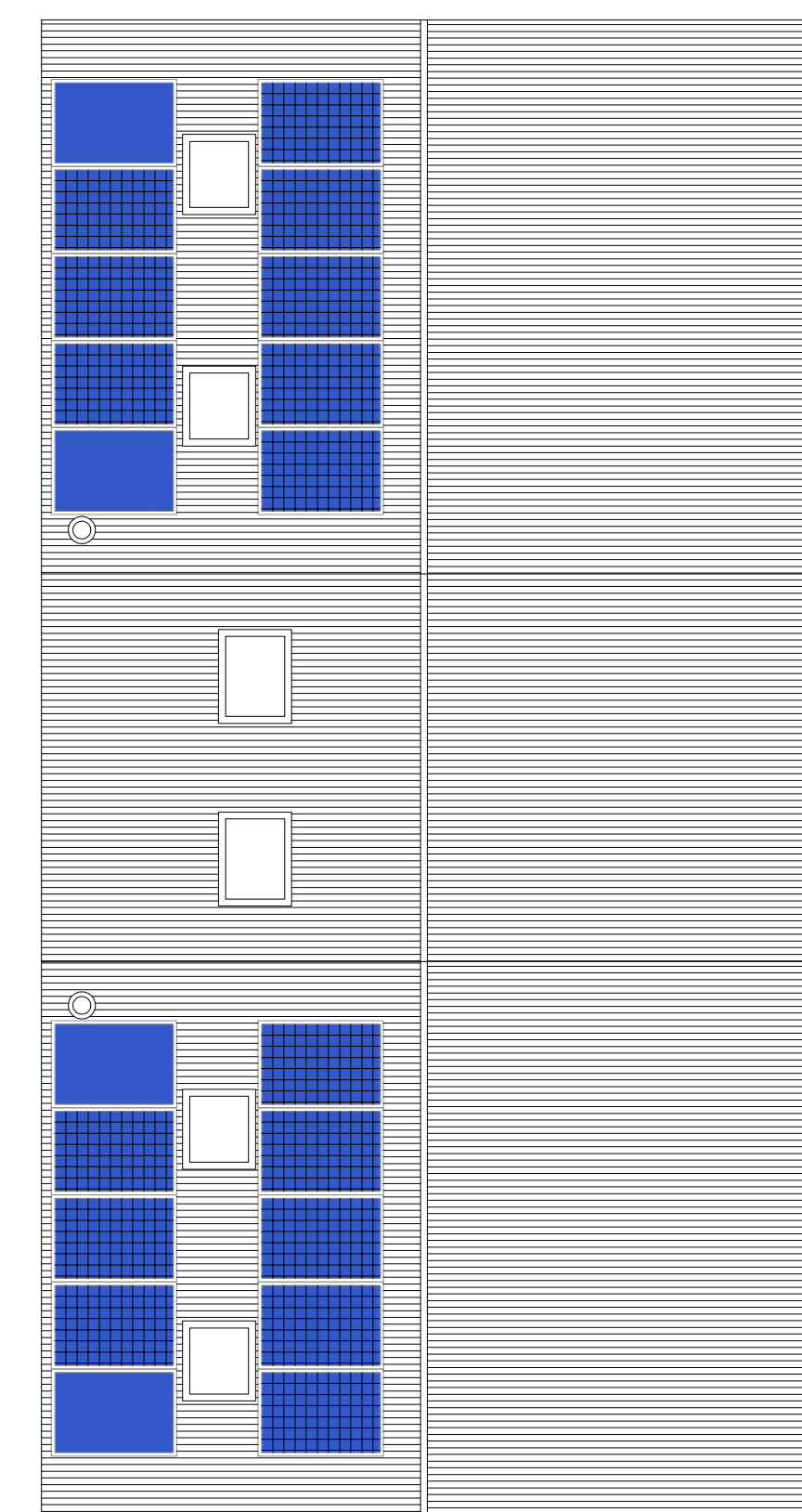


PIANTA PIANO TERRA
scala 1:100



PIANTA SOTTOTETTO
scala 1:100

PANNELLI SOLARI TERMICI PANNELLI FOTOVOLTAICI



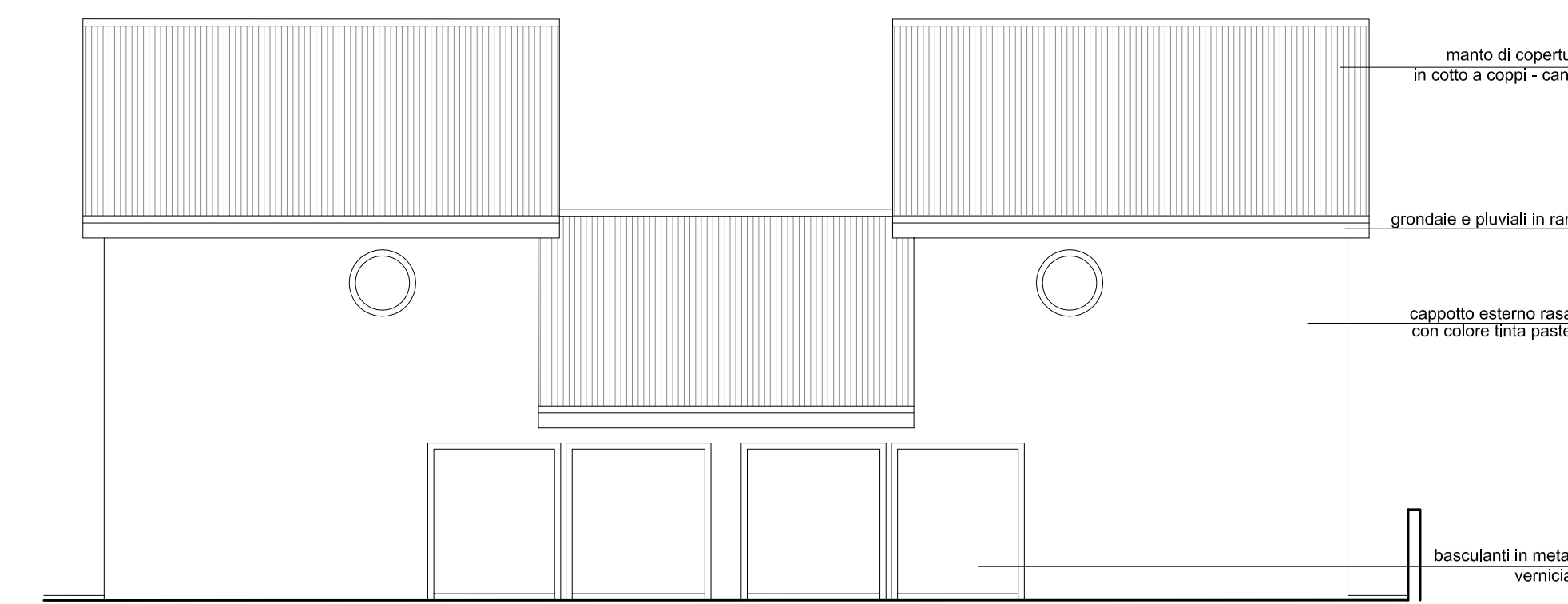
PIANTA COPERTURA
scala 1:100

DATI GENERALI UNITA' A						
PIANO	DESTINAZIONE VANO	SUPERFICIE UTILE	SUPERFICIE NON RESIDENZIALE	VOLUME	RAPPORTI ILLUMINOMETRICI	
					1/8 SUP. PAV.	SUP. FIN. APR.
TERRA	Soggiorno	mq. 20,21		mq. 55,57	mq. 2,53	mq. 3,42
	Cucina	mq. 10,05		mq. 27,13	mq. 1,26	mq. 2,16
	Bagno	mq. 5,50		mq. 14,85		mq. 1,26
	Disimpegno	mq. 3,78		mq. 10,21		
	Ripostiglio	mq. 1,00		mq. 2,70		
	Garage		mq. 9,98	mq. 26,95		
PRIMO	Disimpegno	mq. 8,88		mq. 23,98		mq. 2,52
	Camera	mq. 14,38		mq. 38,83	mq. 1,80	mq. 2,52
	Bagno	mq. 4,14		mq. 11,18		mq. 1,26
	Camera	mq. 9,32		mq. 25,16	mq. 1,16	mq. 2,52
	Camera	mq. 9,05		mq. 24,44	mq. 1,13	mq. 1,26
	Ripostiglio	mq. 1,37		mq. 3,70		
Sottotetto		mq. 25,31	mq. 35,43			

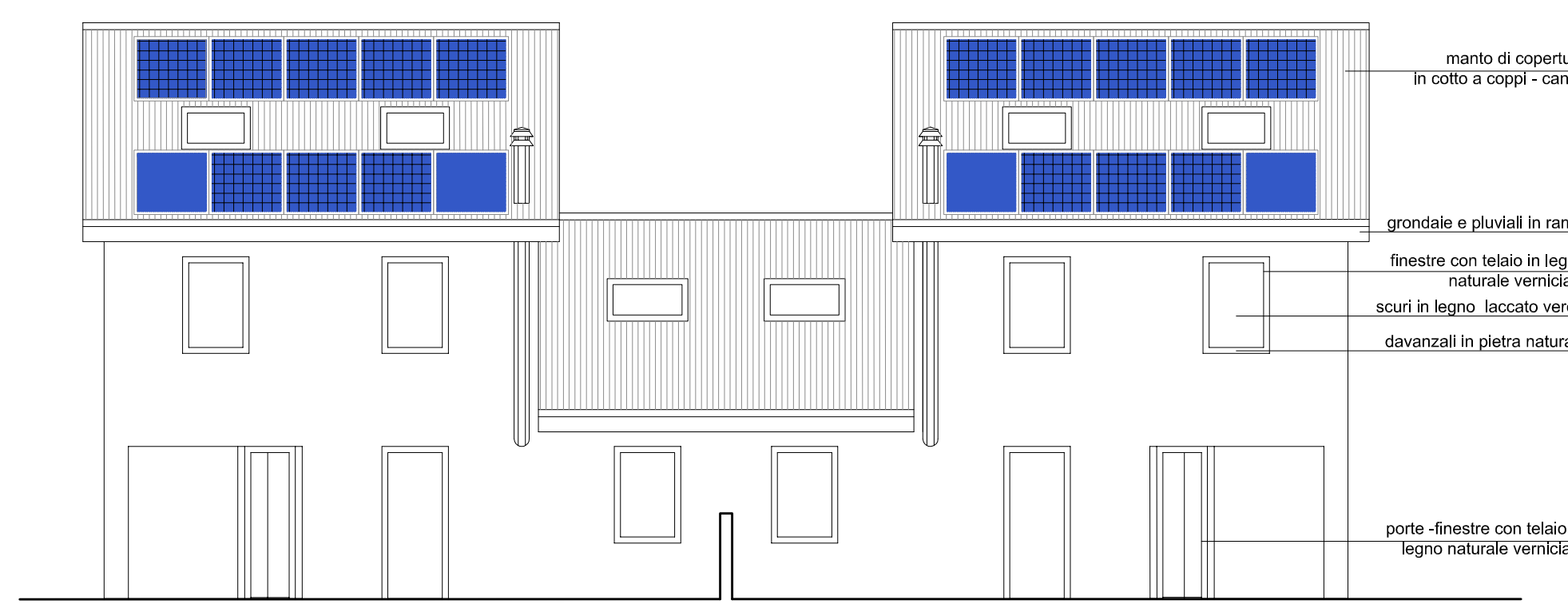
DETERMINAZIONE SUPERFICIE AEROLLUMINANTI SOTTOTETTO UNITA' A		
SUPERFICIE SOTTOTETTI	RAPPORTI AEROLLUMINANTI	
	1/8 SUP. SOTTOTETTO	SUP. FIN. APRIBILE
mt. 6,30 x mt. 8,70 = mq. 55,60	mq. 5,56	(mt. 0,94 x mt. 0,98 x 2) + (mt. 0,45 x mt. 0,45 x 3,14) = mq. 2,47
mt. 3,11 x mt. 8,70 = mq. 27,06	mq. 2,70	(mt. 1,14 x mt. 1,18) = mq. 1,34

DATI GENERALI UNITA' B						
PIANO	DESTINAZIONE VANO	SUPERFICIE UTILE	SUPERFICIE NON RESIDENZIALE	VOLUME	RAPPORTI ILLUMINOMETRICI	
					1/8 SUP. PAV.	SUP. FIN. APR.
TERRA	Soggiorno	mq. 20,21		mq. 55,57	mq. 2,53	mq. 3,42
	Cucina	mq. 10,05		mq. 27,13	mq. 1,26	mq. 2,16
	Bagno	mq. 5,50		mq. 14,85		mq. 1,26
	Disimpegno	mq. 3,78		mq. 10,21		
	Ripostiglio	mq. 1,00		mq. 2,70		
	Garage		mq. 9,98	mq. 26,95		
PRIMO	Disimpegno	mq. 8,88		mq. 23,98		mq. 2,52
	Camera	mq. 14,38		mq. 38,83	mq. 1,80	mq. 2,52
	Bagno	mq. 4,14		mq. 11,18		mq. 1,26
	Camera	mq. 9,32		mq. 25,16	mq. 1,16	mq. 2,52
	Camera	mq. 9,05		mq. 24,44	mq. 1,13	mq. 1,26
	Ripostiglio	mq. 1,37		mq. 3,70		
Sottotetto		mq. 25,31	mq. 35,43			

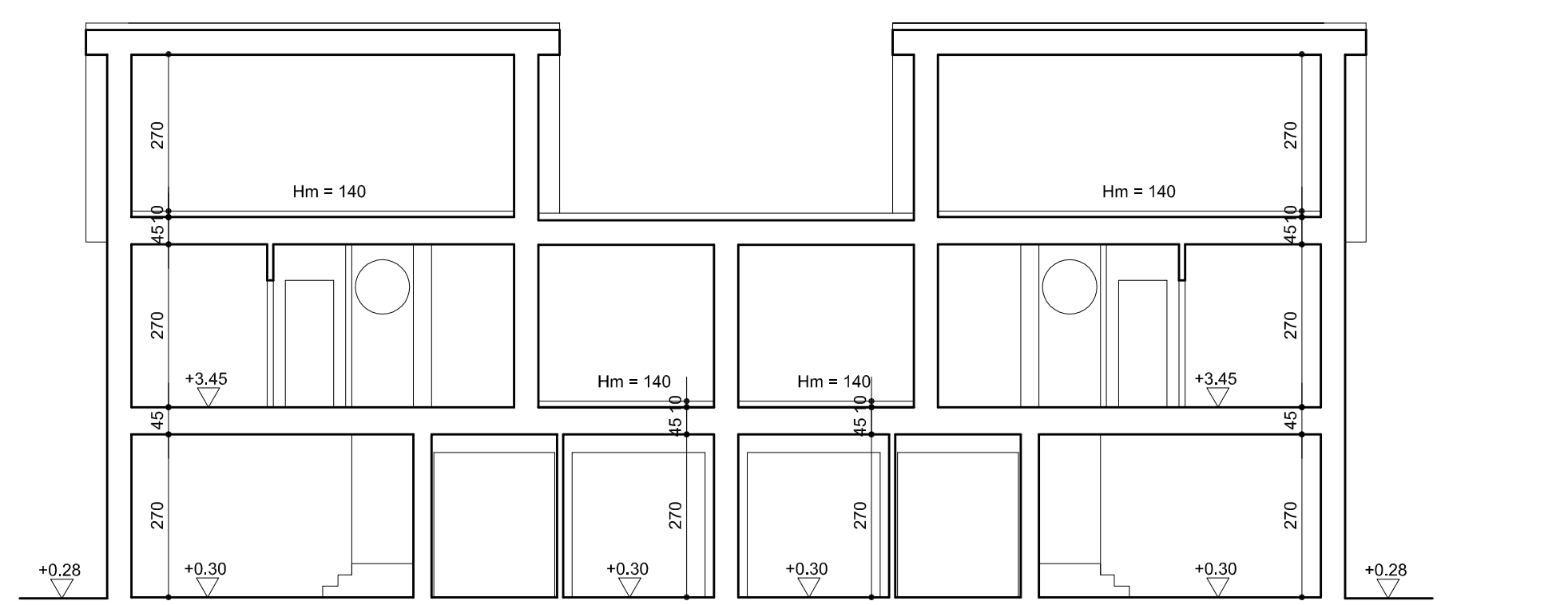
DETERMINAZIONE SUPERFICIE AEROLLUMINANTI SOTTOTETTO UNITA' B		
SUPERFICIE SOTTOTETTI	RAPPORTI AEROLLUMINANTI	
	1/8 SUP. SOTTOTETTO	SUP. FIN. APRIBILE
mt. 6,30 x mt. 8,70 = mq. 55,60	mq. 5,56	(mt. 0,94 x mt. 0,98 x 2) + (mt. 0,45 x mt. 0,45 x 3,14) = mq. 2,47
mt. 3,11 x mt. 8,70 = mq. 27,06	mq. 2,70	(mt. 1,14 x mt. 1,18) = mq. 1,34



PROSPETTO NORD
scala 1:100



PROSPETTO SUD
scala 1:100



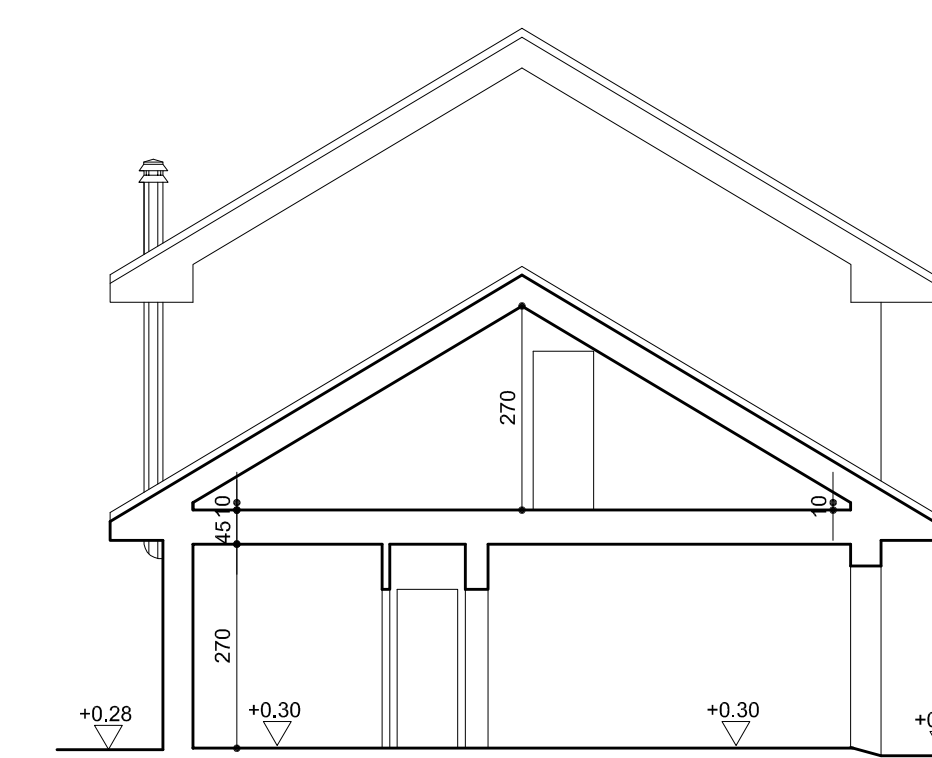
SEZIONE A-A
scala 1:100



PROSPETTO EST
scala 1:100



PROSPETTO OVEST
scala 1:100



SEZIONE B-B
scala 1:100

N.B. - L'ALTEZZA MASSIMA DEI FABBRICATI, CALCOLATA AI SENSI DELLA L.R. 2196, E' PARI A MT. 6,00