

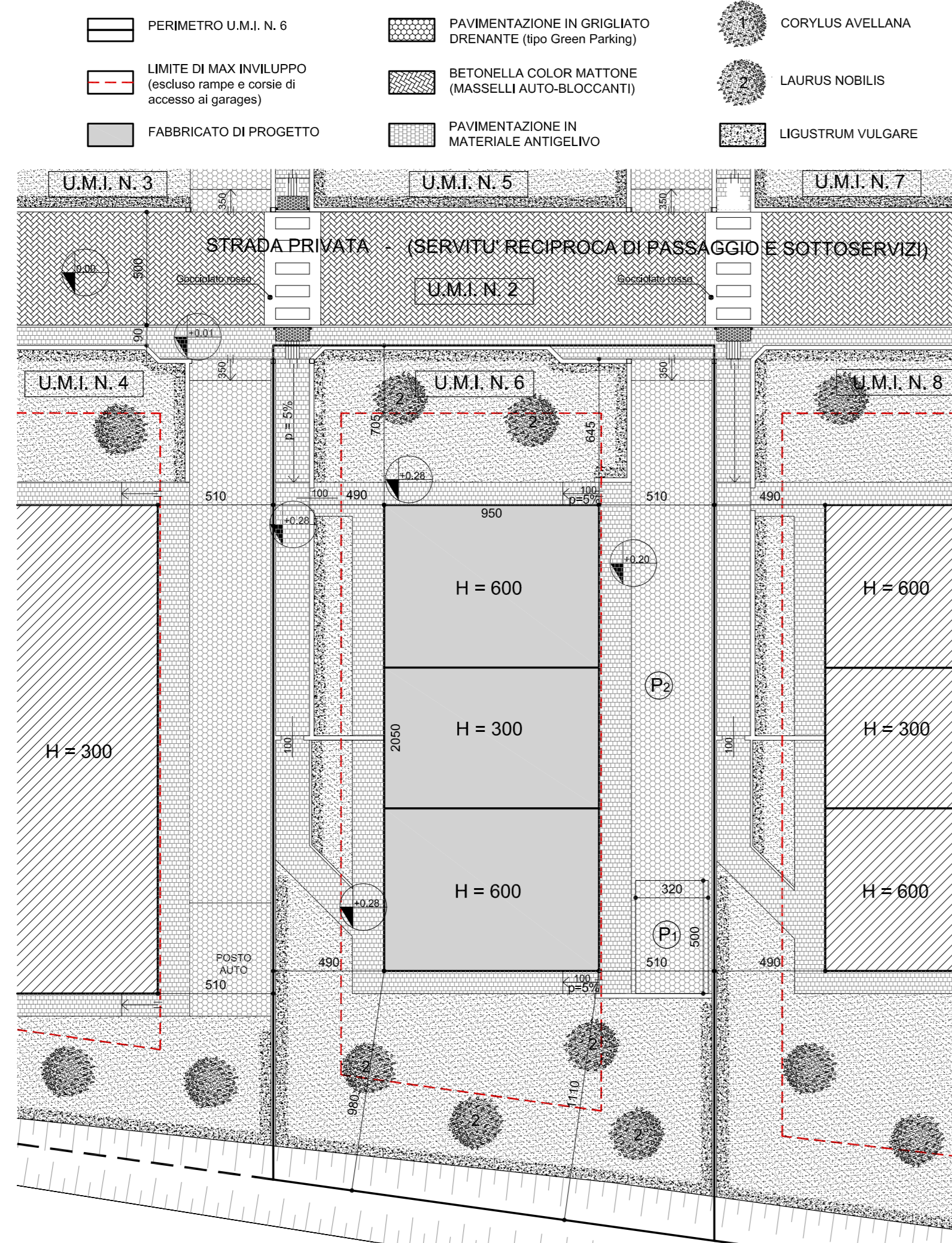
**PIANO DI LOTTIZZAZIONE DI INIZIATIVA PRIVATA IN Z.T.O. C2RS-3 - VIA DEGLI OLMI A MARGHERA (VE)**

**TITOLO TAVOLA: PROGETTO**  
Pianivolumetrico edificio U.M.I. n. 6

**NUMERO TAVOLA: 13**      **SCALA: 1:200**  
1:100  
1:50  
1:20

**PROPRIETARI:** BOBBO MARIA  
BOBBO RENATO  
CASASVERDE S.R.L.  
CREPALDI LORENZO  
SCATTO FIORELLA

**PROGETTISTA E D.L.**  
ARCH. LORENZO CREPALDI

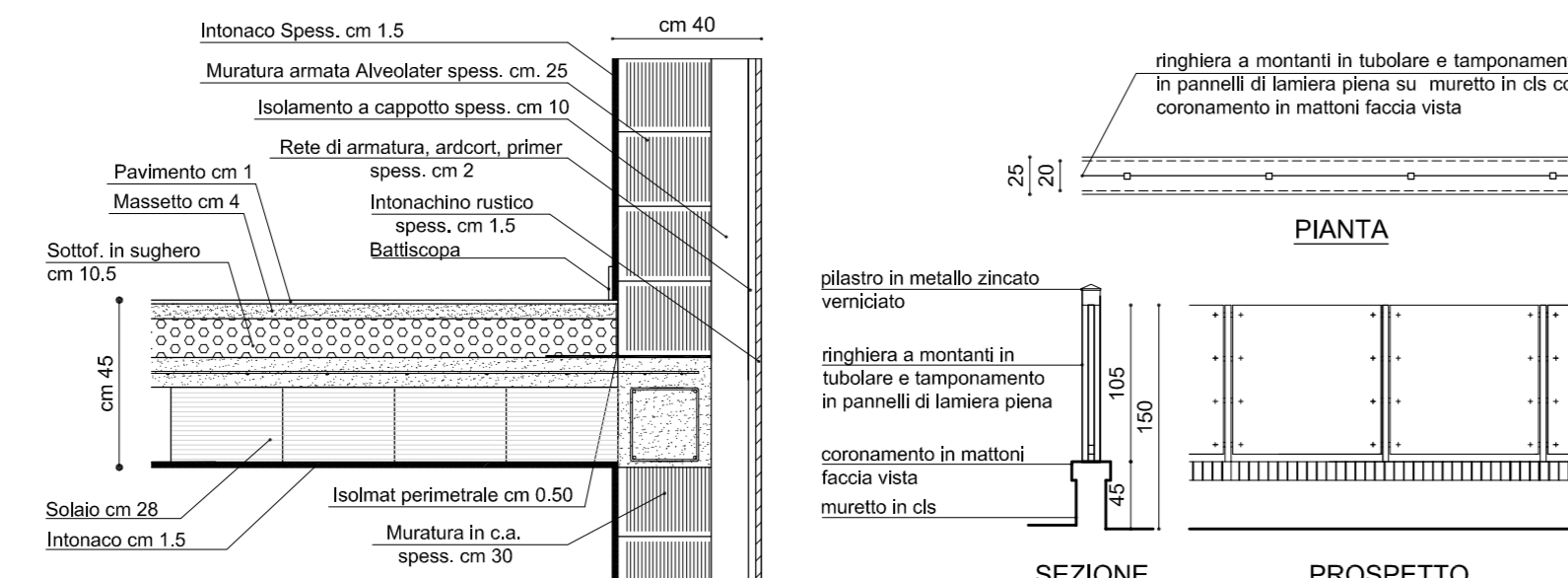


PER QUANTO NON RECEPITO NEL PRESENTE ELABORATO SI VEDA QUANTO STABILITO DALLE NTA E DAI RELATIVI ALLEGATI. QUESTE ULTIME PREVALGONO IN CASO DI CONTRAZIONI RISPETTO ALLE INFORMAZIONI CONTENUTE NELL'ELABORATO GRAFICO.

**U.M.I. N. 6**  
Sf= mq. 745    Sp max= mq. 271  
Hmax= 7,00    Piant: INT.-T-1  
Tipologia    Unif./Bif./A patio

N.B. - LE DISTANZE DAI CONFINI, TRA GLI EDIFICI E DALLE STRADE, A GARANZIA, SONO STATE CONSIDERATE RISPETTO AI SEDMI EFFETTIVI DEI FABBRICATI, SENZA TENER CONTO DELLE RIDUZIONI AMMESSE DALLA L.R. 2/196

**PLANIMETRIA GENERALE**  
scala 1:200



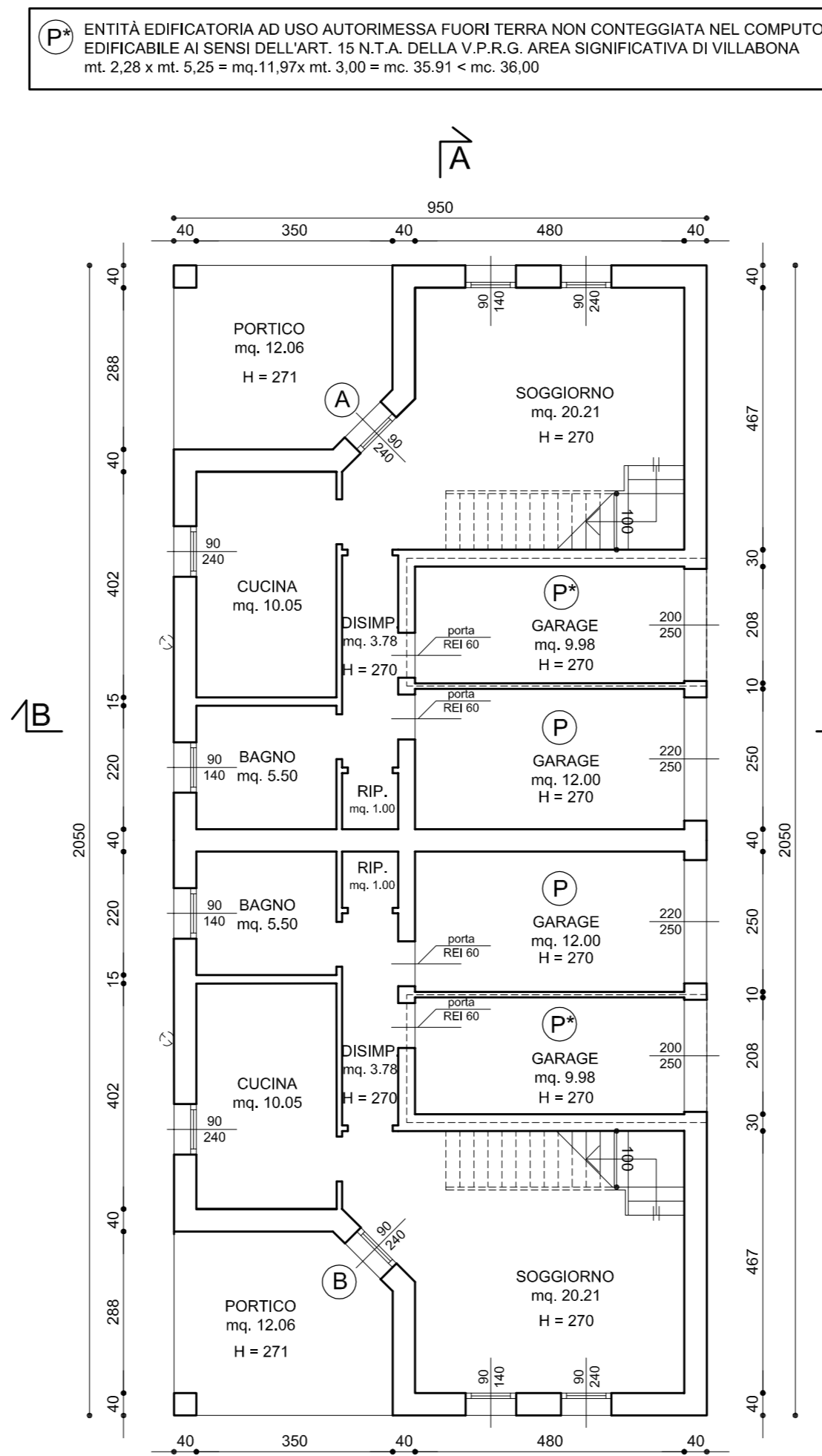
**PARTICOLARE MURATURA E SOLAIO**  
scala 1:20

**PARTICOLARE RECINZIONE TIPO**  
scala 1:50

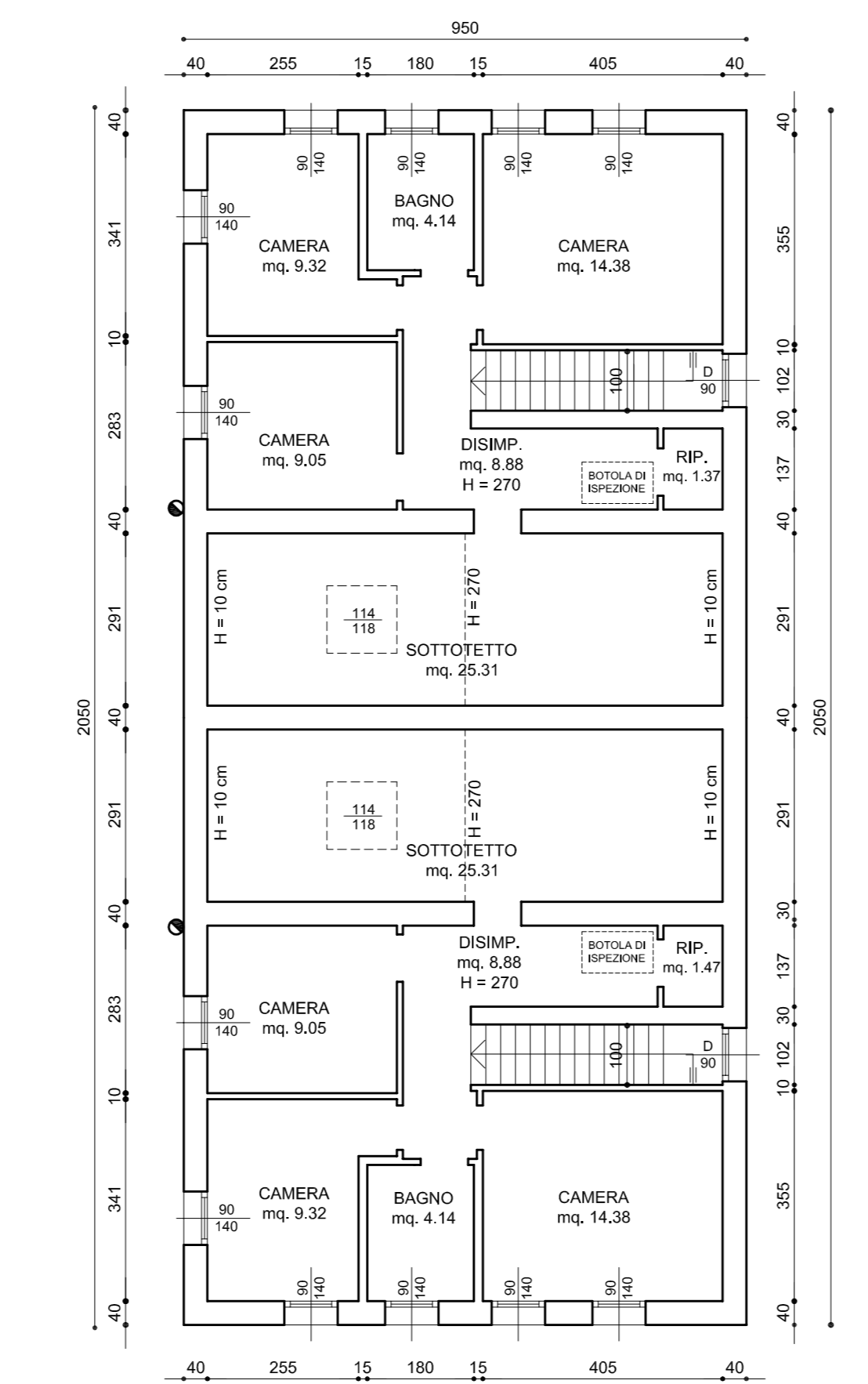
COMPUTO QUANTITA' EDIFICATORIE		
SP	VOLUME	PORTICO
(mt. 20,30 x mt. 9,30 x 2) - (mt. 3,28 x mt. 3,90) - (mt. 20,30 x mt. 9,30 x 2) - (mt. 3,28 x mt. 3,90) - (mt. 1,10 x mt. 1,10) x 2) - (mt. 2,28 x mt. 5,25 x 2) - (mt. 3,21 x mt. 9,30 x 2)	(mt. 20,30 x mt. 9,30 x 2) - (mt. 3,28 x mt. 3,90) - (mt. 20,30 x mt. 9,30 x 2) - (mt. 3,28 x mt. 3,90) - (mt. 1,10 x mt. 1,10) x 2) - (mt. 2,28 x mt. 5,25 x 2) - (mt. 3,21 x mt. 9,30 x 2)	mq. 12,19
<b>TOTALE</b>	= mq. 289,55	= mq. 808,65
<b>N.B.</b>	La SP, calcolata ai sensi della L.R. 2/196, pari a mq. 289,55 e riferita alla Sp massima ammessa, pari a mq. 271	
<b>N.B.</b>	La superficie dei portici - pari a mq. 24,28 - essendo inferiore al 20% della Sp - pari a mq. 289,55 e 0,30 x mq. 80,86 non è stata computata al 91 della Sp.	
<b>*</b>	Entità edificatoria ad uso autorimessa fuori terra non conteggiata nel computo edificabile ai sensi dell'art. 15 N.T.A. della V.P.R.G. Area Sig.ra. Area di Volume (mt. 2,28 x mt. 5,25) = mq. 11,97 mt. 3,00 x mt. 3,91 = mq. 36,00	

SUPERFICIE ADIBITA A PARCHEGGIO (L. 122/89)		
	DIMENSIONI	SUPERFICIE
(P)	GARAGE (mq. 12,00 x mq. 9,98) x 2	mq. 43,96
(P1)	POSTI AUTO (mt. 5,00 x mt. 3,20)	mq. 16,00
(P2)	SPAZIO DI BOSTA E MANOVRA	mq. 84,00
	SUPERFICIE COMPLESSIVA	mq. 143,96

La superficie dei spazi di sosta e manovra esterni - pari a mq. 84,00 - sommando alla superficie adibita a garage - pari a mq. 23,50 - e alla superficie adibita a parcheggio sistema - pari a mq. 16,00 - per una superficie complessiva relativa ai spazi di sosta e manovra - pari a mq. 123,50 - risulta superiore a quella prevista al sensi della L. 122/89, pari ad 110,96 volume (mq. 47,50) = mq. 47,76

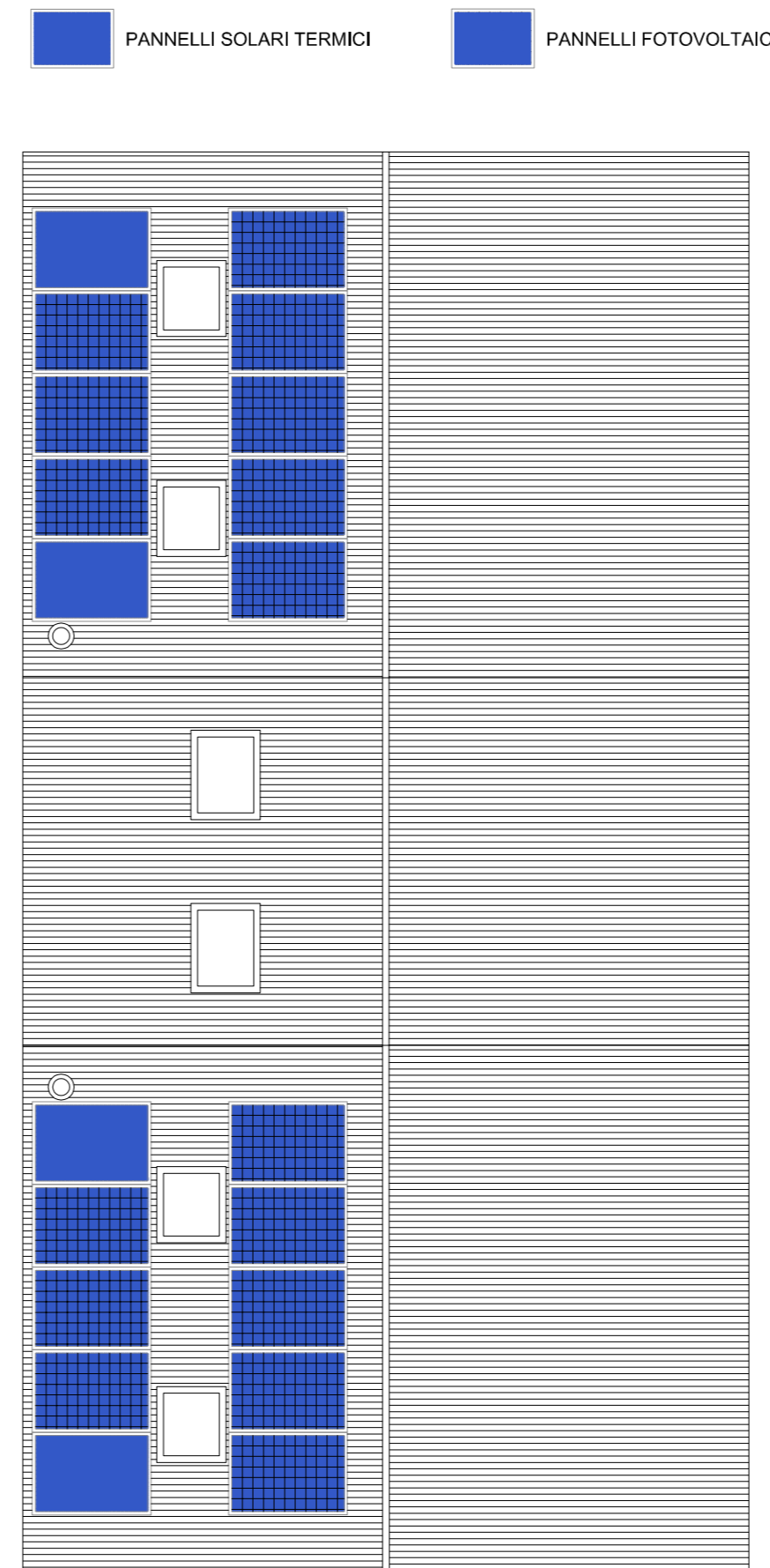


**PIANTA PIANO TERRA**  
scala 1:100



**PIANTA SOTTOTETTO**  
scala 1:100

**PIANTA SOTTOTETTO**  
scala 1:100



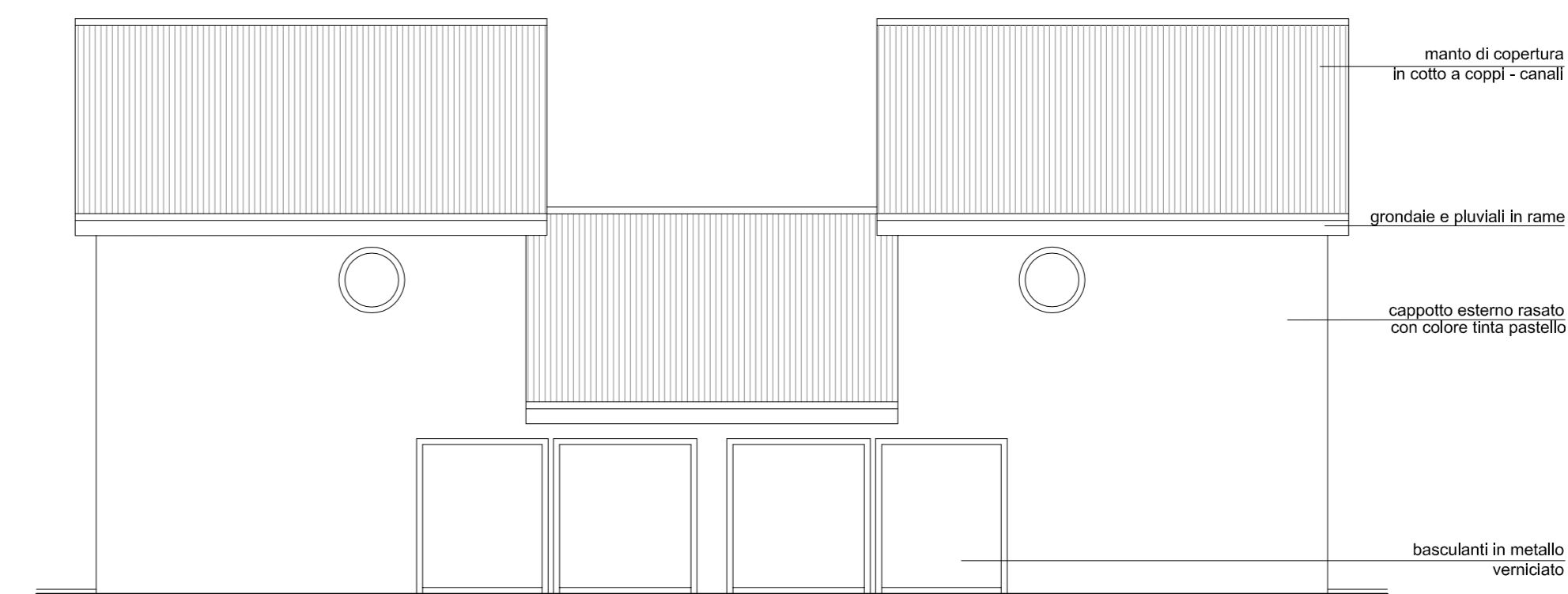
**PIANTA COPERTURA**  
scala 1:100

DATI GENERALI UNITA' A						
PIANO	DESTINAZIONE VANO	SUPERFICIE UTILE	SUPERFICIE NON RESIDENZIALE	VOLUME	RAPPORTI ILLUMINOMETRICI	
					1/10 SUP. SOTTOTETTO	SUP. FIN. APRIBILE
TERRA	Soggiorno mq. 20,21 Cucina mq. 10,05 Bagno mq. 5,50 Disimpegno mq. 3,78 Ripostiglio mq. 1,00 Garage mq. 9,98 Portico mq. 12,06	mq. 55,57 mq. 27,13 mq. 14,85 mq. 10,21 mq. 2,70 mq. 26,95 mq. 32,40 mq. 32,68	mq. 2,53 mq. 1,26 mq. 3,42 mq. 2,16 mq. 1,26	mq. 55,57 mq. 27,13 mq. 14,85 mq. 10,21 mq. 2,70 mq. 26,95 mq. 32,40 mq. 32,68	mq. 2,53 mq. 1,26 mq. 3,42 mq. 2,16 mq. 1,26	mq. 3,42 mq. 2,16 mq. 1,26
PRIMO	Disimpegno mq. 8,88 Camera mq. 14,38 Bagno mq. 4,14 Camera mq. 9,32 Camera mq. 9,05 Ripostiglio mq. 1,37 Sottotetto	mq. 14,38 mq. 4,14 mq. 25,16 mq. 1,16 mq. 25,31 mq. 35,43	mq. 1,80 mq. 38,83 mq. 11,18 mq. 1,16 mq. 1,13 mq. 1,26	mq. 14,38 mq. 4,14 mq. 25,16 mq. 1,16 mq. 25,31 mq. 35,43	mq. 1,80 mq. 38,83 mq. 11,18 mq. 1,16 mq. 1,13 mq. 1,26	mq. 2,52 mq. 1,26 mq. 2,62 mq. 1,26

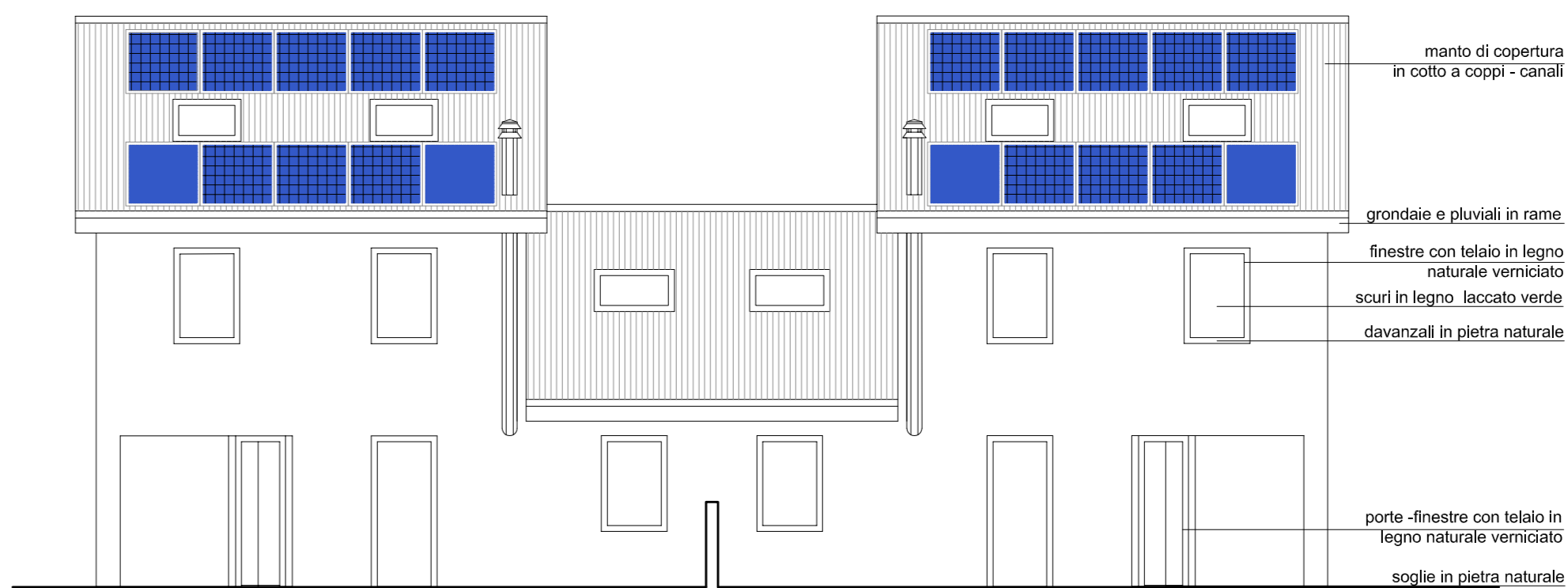
DETERMINAZIONE SUPERFICIE AEROILLUMINANTE SOTTOTETTO UNITA' A		
SUPERFICIE SOTTOTETTI	RAPPORTI AEROILLUMINANTI	
	1/10 SUP. SOTTOTETTO	SUP. FIN. APRIBILE
mt. 6,39 x mt. 8,70 = mq. 55,60	mq. 5,56	(mt. 0,94 x mt. 0,98 x 2) + (mt. 0,45 x mt. 0,45 x 3,14) = mq. 2,47
mt. 3,11 x mt. 8,70 = mq. 27,06	mq. 2,70	(mt. 1,14 x mt. 1,18) = mq. 1,34

DATI GENERALI UNITA' B						
PIANO	DESTINAZIONE VANO	SUPERFICIE UTILE	SUPERFICIE NON RESIDENZIALE	VOLUME	RAPPORTI ILLUMINOMETRICI	
					1/10 SUP. SOTTOTETTO	SUP. FIN. APRIBILE
TERRA	Soggiorno mq. 20,21 Cucina mq. 10,05 Bagno mq. 5,50 Disimpegno mq. 3,78 Ripostiglio mq. 1,00 Garage mq. 9,98 Portico mq. 12,06	mq. 55,57 mq. 27,13 mq. 14,85 mq. 10,21 mq. 2,70 mq. 26,95 mq. 32,40 mq. 32,68	mq. 2,53 mq. 1,26 mq. 3,42 mq. 2,16 mq. 1,26	mq. 55,57 mq. 27,13 mq. 14,85 mq. 10,21 mq. 2,70 mq. 26,95 mq. 32,40 mq. 32,68	mq. 2,53 mq. 1,26 mq. 3,42 mq. 2,16 mq. 1,26	mq. 3,42 mq. 2,16 mq. 1,26
PRIMO	Disimpegno mq. 8,88 Camera mq. 14,38 Bagno mq. 4,14 Camera mq. 9,32 Camera mq. 9,05 Ripostiglio mq. 1,37 Sottotetto	mq. 14,38 mq. 4,14 mq. 25,16 mq. 1,16 mq. 25,31 mq. 35,43	mq. 1,80 mq. 38,83 mq. 11,18 mq. 1,16 mq. 1,13 mq. 1,26	mq. 14,38 mq. 4,14 mq. 25,16 mq. 1,16 mq. 25,31 mq. 35,43	mq. 1,80 mq. 38,83 mq. 11,18 mq. 1,16 mq. 1,13 mq. 1,26	mq. 2,52 mq. 1,26 mq. 2,62 mq. 1,26

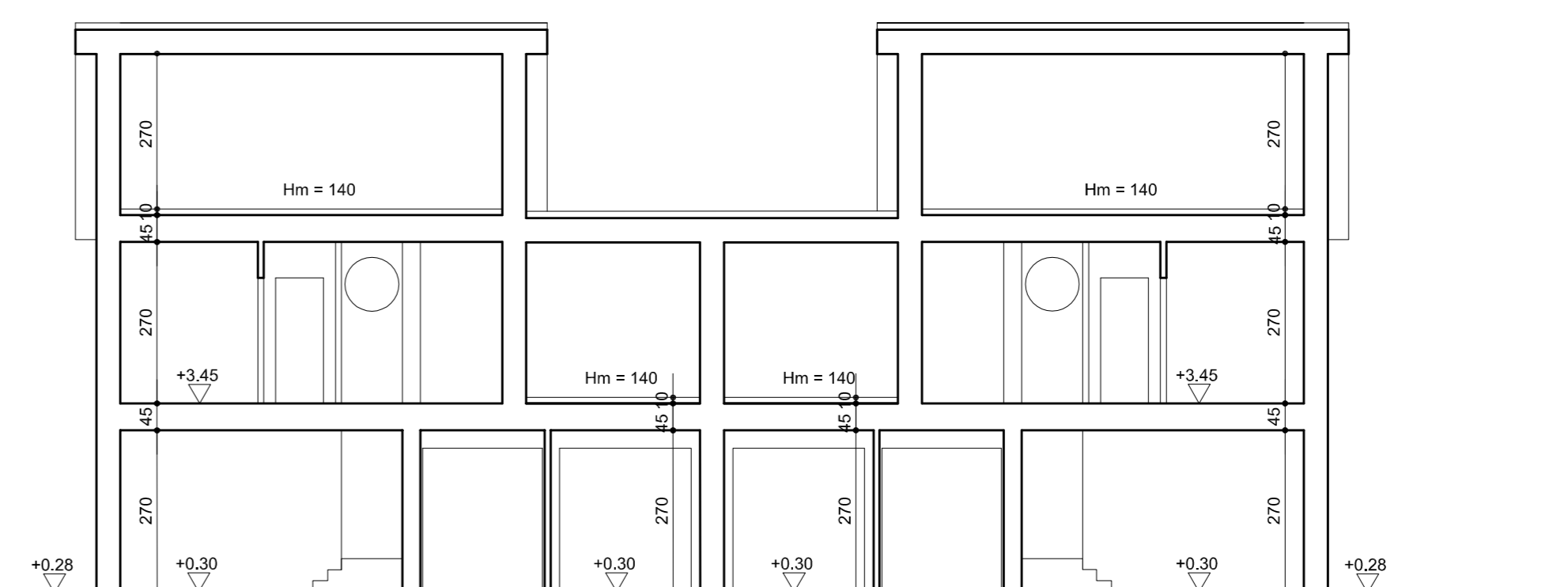
DETERMINAZIONE SUPERFICIE AEROILLUMINANTE SOTTOTETTO UNITA' B		
SUPERFICIE SOTTOTETTI	RAPPORTI AEROILLUMINANTI	
	1/10 SUP. SOTTOTETTO	SUP. FIN. APRIBILE
mt. 6,39 x mt. 8,70 = mq. 55,60	mq. 5,56	(mt. 0,94 x mt. 0,98 x 2) + (mt. 0,45 x mt. 0,45 x 3,14) = mq. 2,47
mt. 3,11 x mt. 8,70 = mq. 27,06	mq. 2,70	(mt. 1,14 x mt. 1,18) = mq. 1,34



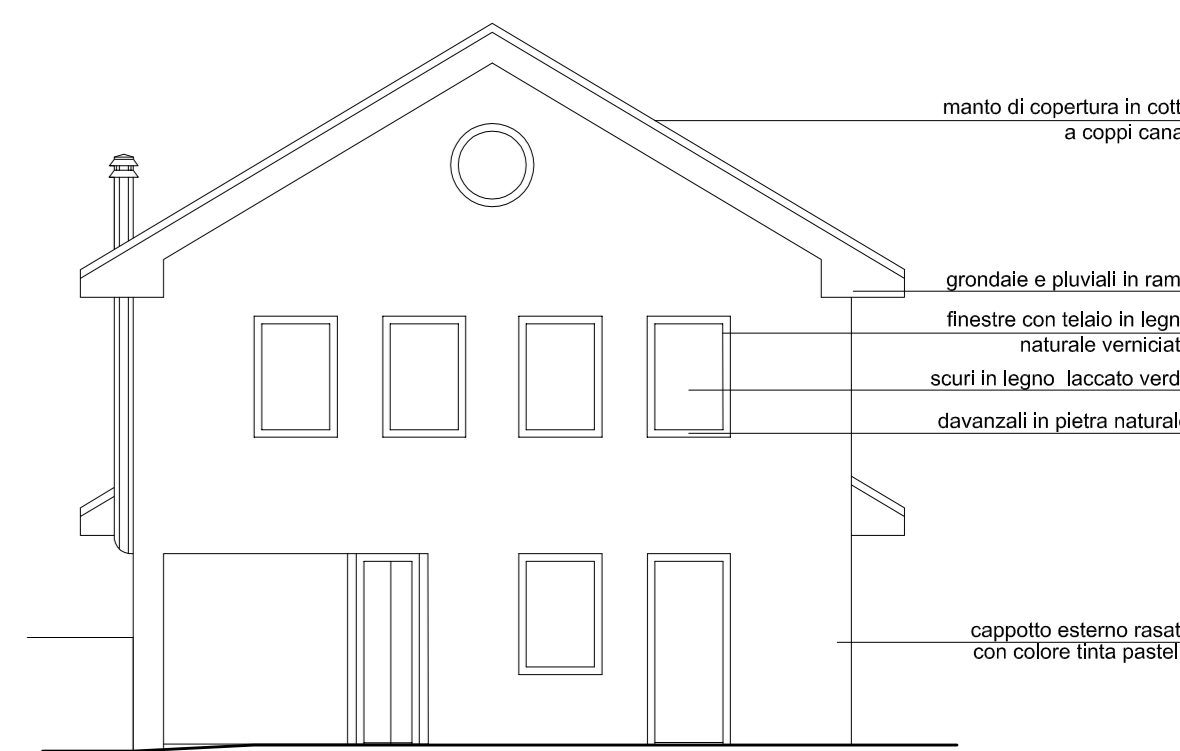
**PROSPETTO NORD**  
scala 1:100



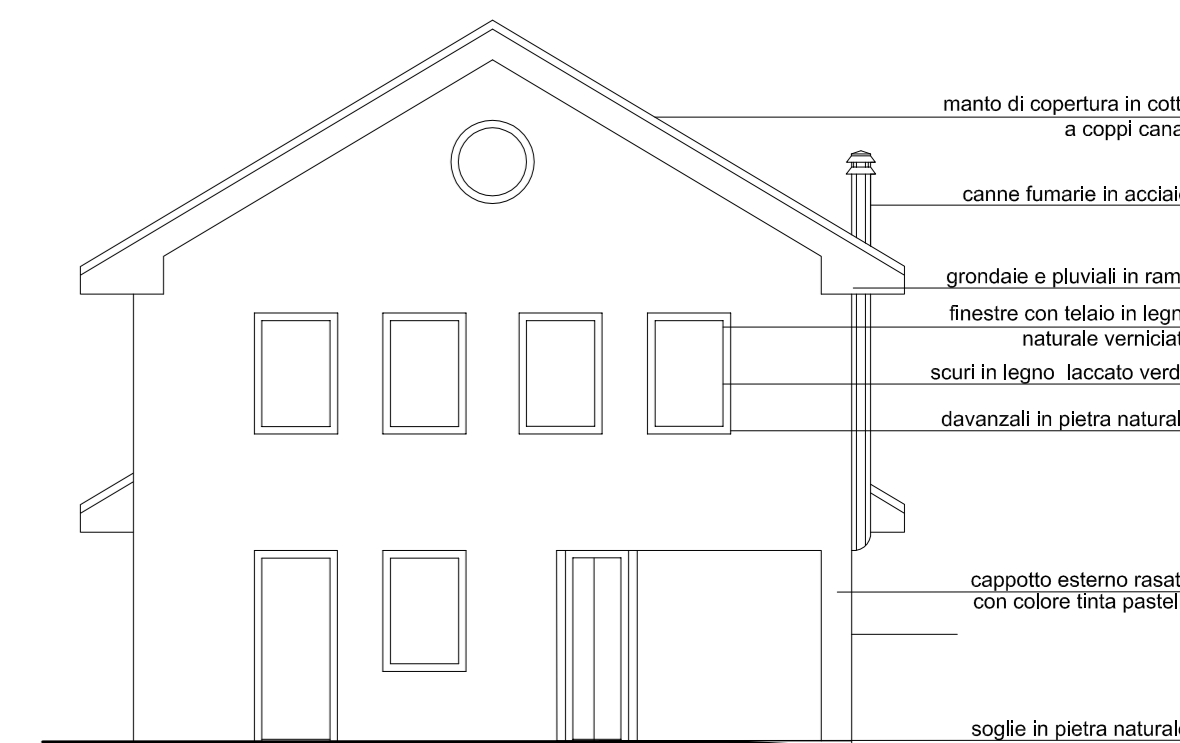
**PROSPETTO SUD**  
scala 1:100



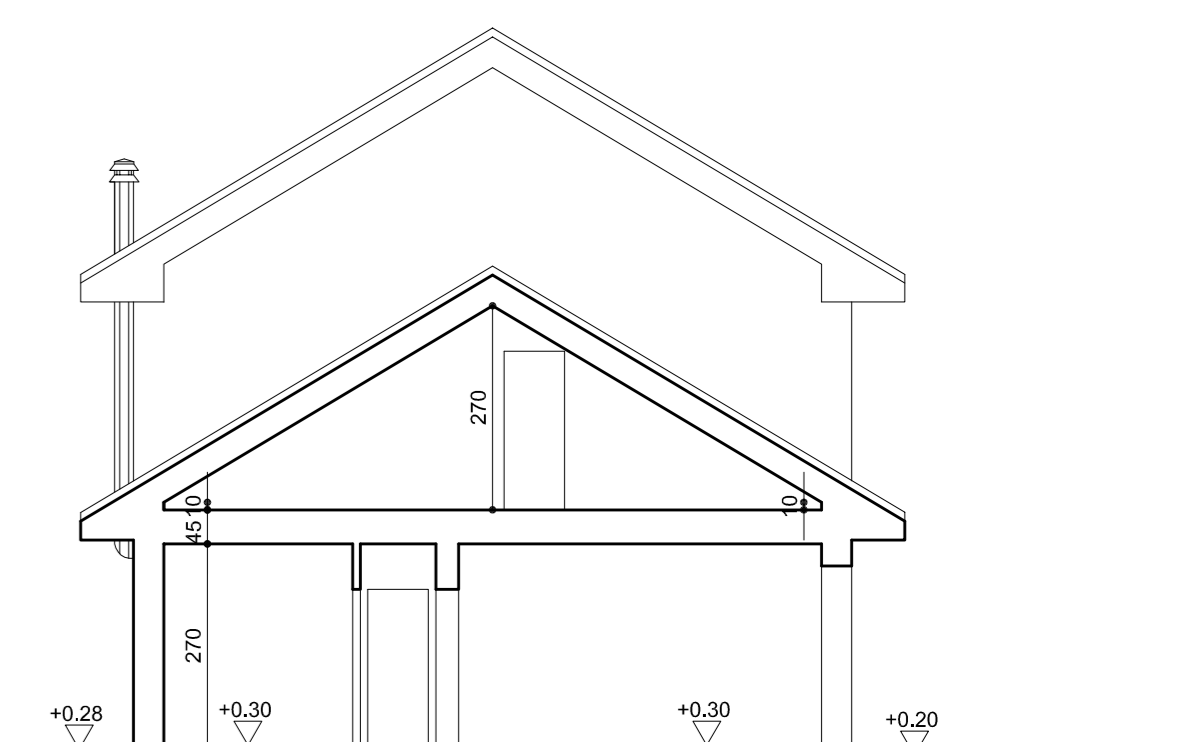
**SEZIONE A-A**  
scala 1:100



**PROSPETTO EST**  
scala 1:100



**PROSPETTO OVEST**  
scala 1:100



**SEZIONE B-B**  
scala 1:100

N.B. - L'ALTEZZA MASSIMA DEI FABBRICATI, CALCOLATA AI SENSI DELLA L.R. 2/196, E' PARI A MT. 6,00