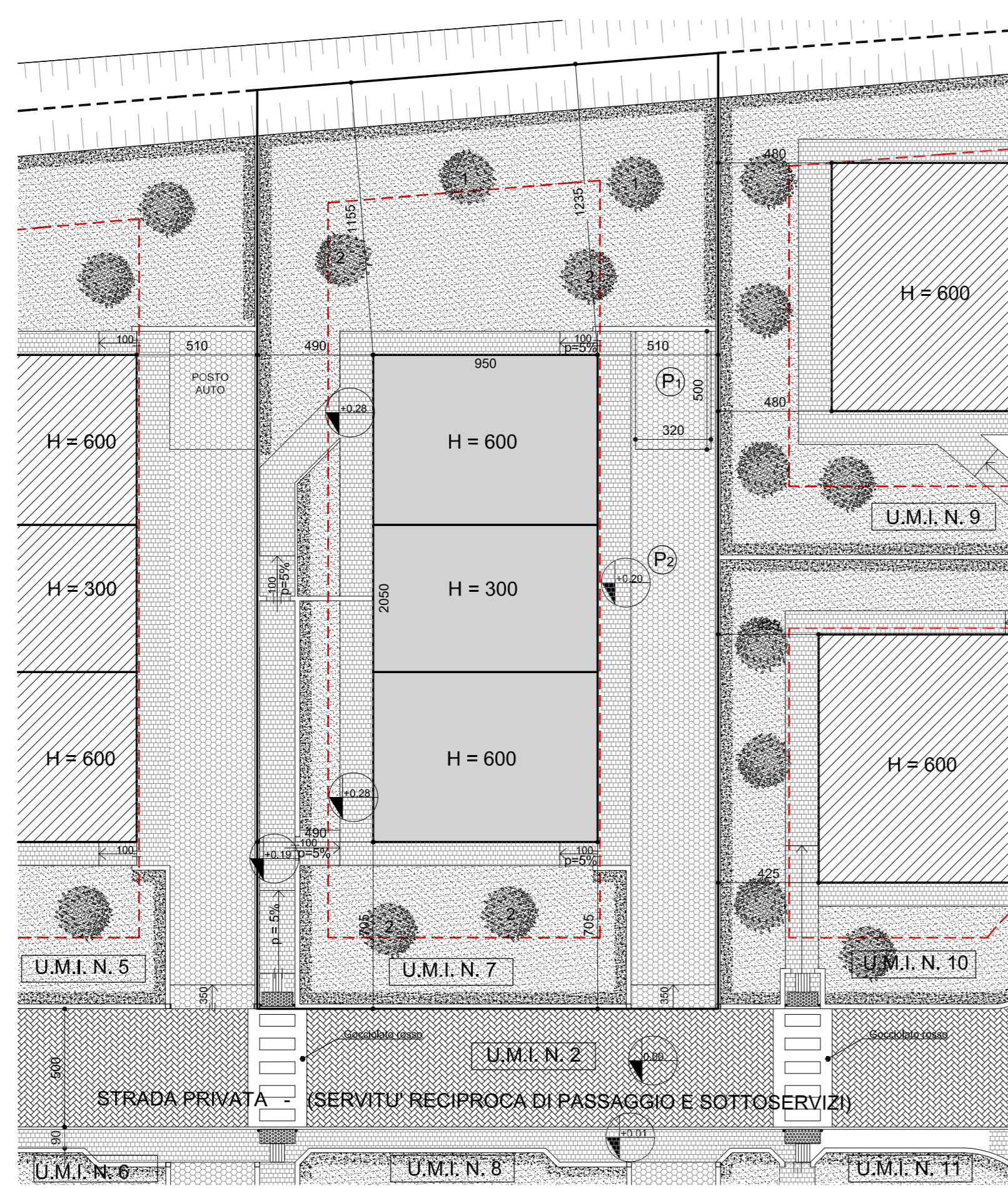


- PERIMETRO U.M.I. N. 7
- LIMITI DI MAX INVIOLPPO (escluso rampo e corsie di accesso al garage)
- FABBRICATO DI PROGETTO
- PAVIMENTAZIONE IN GRIGLIATO DRENANTE (tipo Green Parking)
- BETONELLA COLOR MATTONI (MASSELI AUTO-BLOCCANTI)
- PAVIMENTAZIONE IN MATERIALE ANTIGELIVO
- CORYLYS AVELLANA
- LAURUS NOBILIS
- LIGUSTRUM VULGARIS

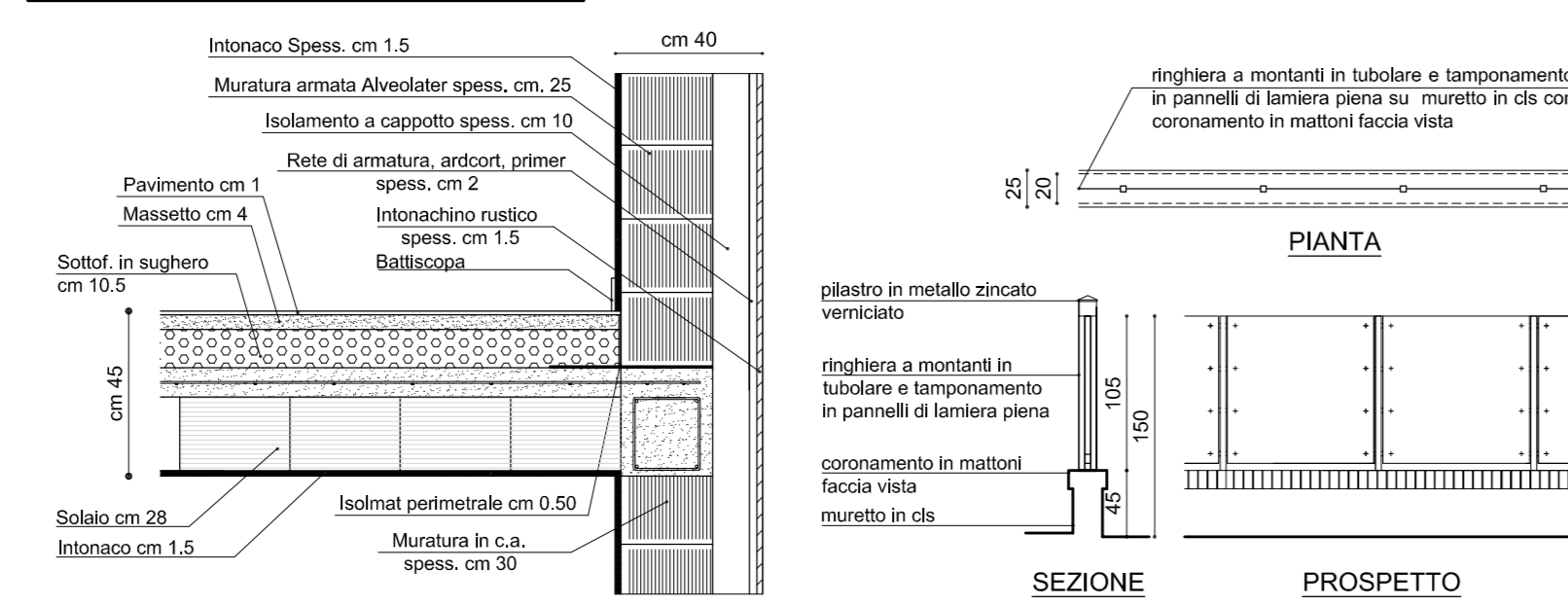


PER QUANTO NON RECEPITO NEL PRESENTE ELABORATO SI VEDA QUANTO STABILITO DALLE N.T.A. E DAI RELATIVI ALLEGATI. QUESTE ULTIME PREVALGONO IN CASO DI CONTRADDIZIONI RISPETTO ALLE INFORMAZIONI CONTENUTE NELL'ELABORATO GRAFICO.

N.B. - LE DISTANZE DAI COMPINI, TRA GLI EDIFICI E DALLE STRADE, A GARANZIA, SONO STATE CONSIDERATE RISPETTO AI SEDIMI EFFETTIVI DEI FABBRICATI, SENZA TENERE CONTO DELLE RIDUZIONI AMMESSE DALLA L.R. 2/196

U.M.I. N. 7
Sf= mq. 773 Sp max= mq.271
Hmax=7,00 Piani: INT.-T-1
Tipologia Unif./Bif./"A patio"

PLANIMETRIA GENERALE
scala 1:200

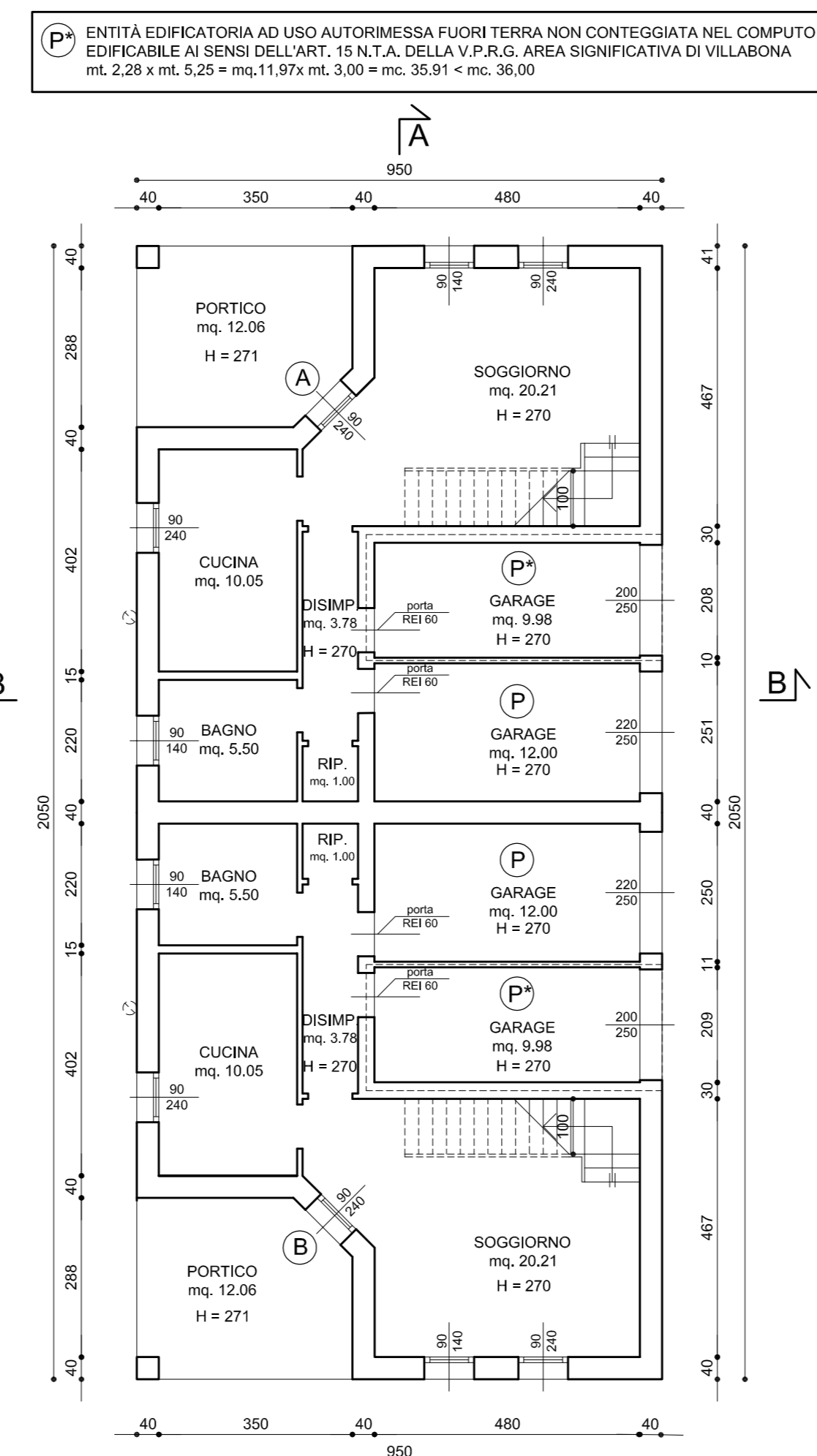


PARTICOLARE MURATURA E SOLAIO scala 1:20
PARTICOLARE RECINZIONE TIPO scala 1:50

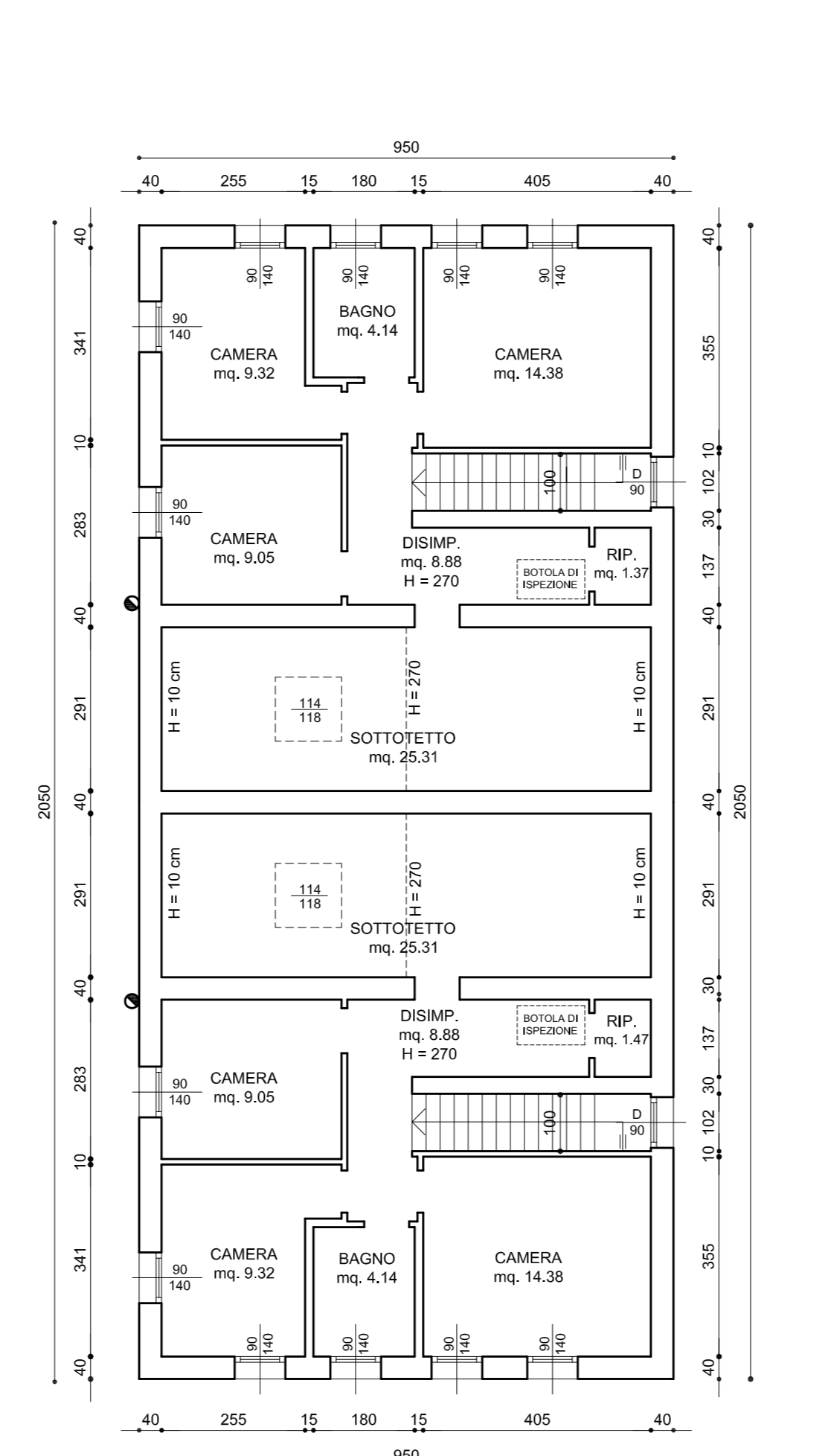
COMPUTO QUANTITA' EDIFICATORIE		
SP	VOLUME	PORTICO
mq. 20,30 x mt. 9,30 x 2) - (mt. 3,28 x mt. 3,90) - mt. 1,10 x mt. 1,10 x 2) - (mt. 2,28 x mt. 5,29 x 2) - (mt. 3,21 x mt. 9,30 x 2)	mt. 20,30 x mt. 9,30 x 2) - (mt. 3,28 x mt. 3,90) - mt. 1,10 x mt. 1,10 x 2) - (mt. 2,28 x mt. 5,29 x 2) - (mt. 3,21 x mt. 9,30 x 2) x mt. 3,00	mq. 12,19
TOTALE	= mq. 269,55	= mq. 808,65
N.B.	La Sp. calcolata ai sensi della L.R. 2/196, pari a mq. 269,55 è inferiore alla Sp. massima ammessa, pari a mq. 271	
N.B.	La superficie dei portici - pari a mq. 24,38 - essendo inferiore al 30% della Sp., pari a mq. 269,55 x 0,30 = mq. 80,86 non è stata computata nel totale Sp.	
*	Entità edificatoria di uso autorimessa fuori terra non conteggiata nel computo edificatorio ai sensi della L. N. T. A. della V.P.R.G. Area Significativa di Villabona (mt. 2,28 x mt. 5,29) x mt. 3,00 + mt. 3,91 x mt. 3,91 = mq. 36,00	

SUPERFICIE ADIBITA A PARCHEGGIO (L. 122/89)		
	DIMENSIONI	SUPERFICIE
(P)	GARAGE (mq. 12,00 x mq. 9,88) x 2	mq. 43,96
(P)	POSTI AUTO mt. 5,00 x mt. 3,20	mq. 16,00
(P)	SPAZIO DI SCOSTA E MANOVRA	mq. 66,77
SUPERFICIE COMPLESSIVA		mq. 146,73

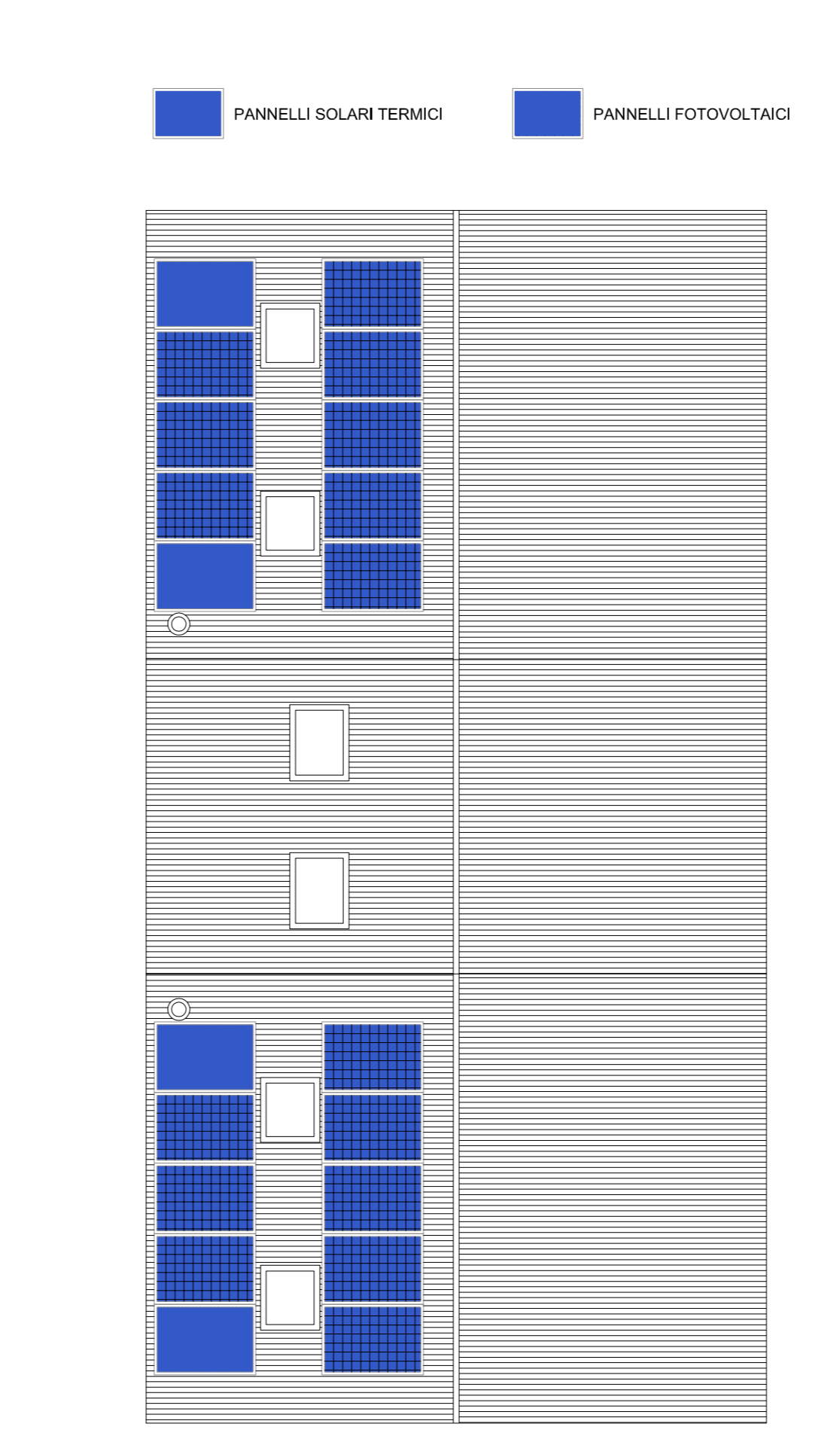
La superficie per spazi di sosta e manovra esterni - pari a mq. 66,77 - sommata alla superficie adibita a garage - pari a mq. 43,96 - e alla superficie adibita a parcheggio esterno - pari a mq. 36,00 - per superficie complessiva risultata a tutto il computo di mq. 146,73 risulta superiore a quella prevista ai sensi della L. 122/89, pari ad 1/10 del volume (mq. 808,65) = mq. 80,86



PIANTA PIANO TERRA scala 1:100



PIANTA SOTTOTETTO scala 1:100



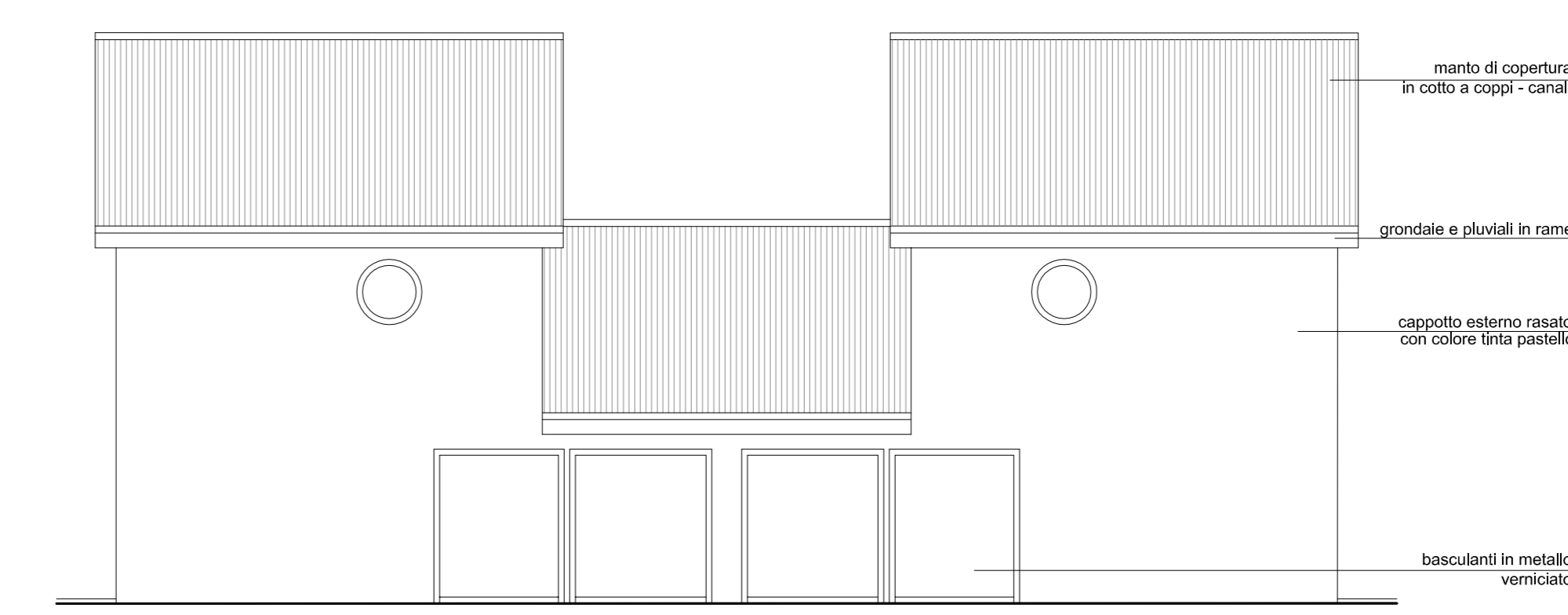
PIANTA COPERTURA scala 1:100

DATI GENERALI UNITA' A						
PIANO	DESTINAZIONE VANO	SUPERFICIE UTILE	SUPERFICIE NON RESIDENZIALE	VOLUME	RAPPORTI ILLUMINOMETRICI	
					1/10 SUP. PAV.	SUP. FIN. APR.
TERRA	Soggiorno mq. 20,21 Cucina mq. 10,05 Bagno mq. 5,50 Disimpegno mq. 3,78 Ripostiglio mq. 1,00 Garage mq. 9,98 Portico mq. 12,06	mq. 20,21 mq. 10,05 mq. 5,50 mq. 3,78 mq. 1,00	mq. 9,98 mq. 12,06	mc. 65,57 mc. 27,13 mc. 14,85 mc. 10,21 mc. 2,70 mc. 26,95 mc. 32,40 mc. 32,68	mq. 2,53 mq. 1,26	mq. 3,42 mq. 2,16 mq. 1,26
PRIMO	Disimpegno mq. 8,88 Camera mq. 14,38 Bagno mq. 4,14 Camera mq. 9,32 Camera mq. 9,05 Ripostiglio mq. 1,37 Sottotetto mq. 25,31	mq. 8,88 mq. 14,38 mq. 4,14 mq. 9,32 mq. 9,05 mq. 1,37	mq. 25,31	mc. 23,98 mc. 38,83 mc. 11,18 mc. 25,16 mc. 24,44 mc. 3,70 mc. 35,43	mq. 1,80 mq. 1,16 mq. 1,13	mq. 2,52 mq. 1,26 mq. 2,52 mq. 1,26

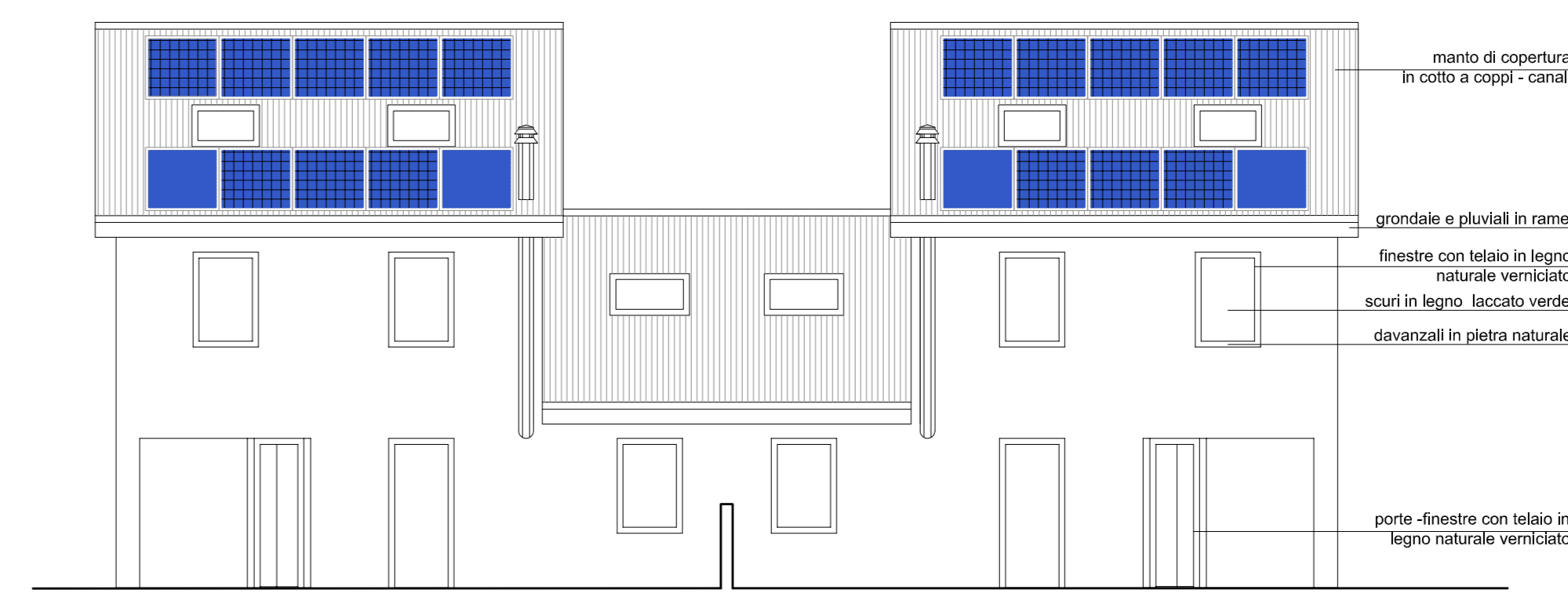
DETERMINAZIONE SUPERFICIE AEROLLUMINANTE SOTTOTETTO UNITA' A		
SUPERFICIE SOTTOTETTI	RAPPORTI AEROLLUMINANTI	
	1/10 SUP. SOTTOTETTO	SUP. FIN. APRIBILE
mq. 6,39 x mt. 8,70 = mq. 55,60	mq. 5,56	(mt. 0,94 x mt. 0,98 x 2) + (mt. 0,45 x mt. 0,45 x 3,14) = mq. 2,47
mt. 3,11 x mt. 8,70 = mq. 27,06	mq. 2,70	(mt. 1,14 x mt. 1,18) = mq. 1,34

DATI GENERALI UNITA' B						
PIANO	DESTINAZIONE VANO	SUPERFICIE UTILE	SUPERFICIE NON RESIDENZIALE	VOLUME	RAPPORTI ILLUMINOMETRICI	
					1/10 SUP. PAV.	SUP. FIN. APR.
TERRA	Soggiorno mq. 20,21 Cucina mq. 10,05 Bagno mq. 5,50 Disimpegno mq. 3,78 Ripostiglio mq. 1,00 Garage mq. 9,98 Portico mq. 12,06	mq. 20,21 mq. 10,05 mq. 5,50 mq. 3,78 mq. 1,00	mq. 9,98 mq. 12,06	mc. 65,57 mc. 27,13 mc. 14,85 mc. 10,21 mc. 2,70 mc. 26,95 mc. 32,40 mc. 32,68	mq. 2,53 mq. 1,26	mq. 3,42 mq. 2,16 mq. 1,26
PRIMO	Disimpegno mq. 8,88 Camera mq. 14,38 Bagno mq. 4,14 Camera mq. 9,32 Camera mq. 9,05 Ripostiglio mq. 1,37 Sottotetto mq. 25,31	mq. 8,88 mq. 14,38 mq. 4,14 mq. 9,32 mq. 9,05 mq. 1,37	mq. 25,31	mc. 23,98 mc. 38,83 mc. 11,18 mc. 25,16 mc. 24,44 mc. 3,70 mc. 35,43	mq. 1,80 mq. 1,16 mq. 1,13	mq. 2,52 mq. 1,26 mq. 2,52 mq. 1,26

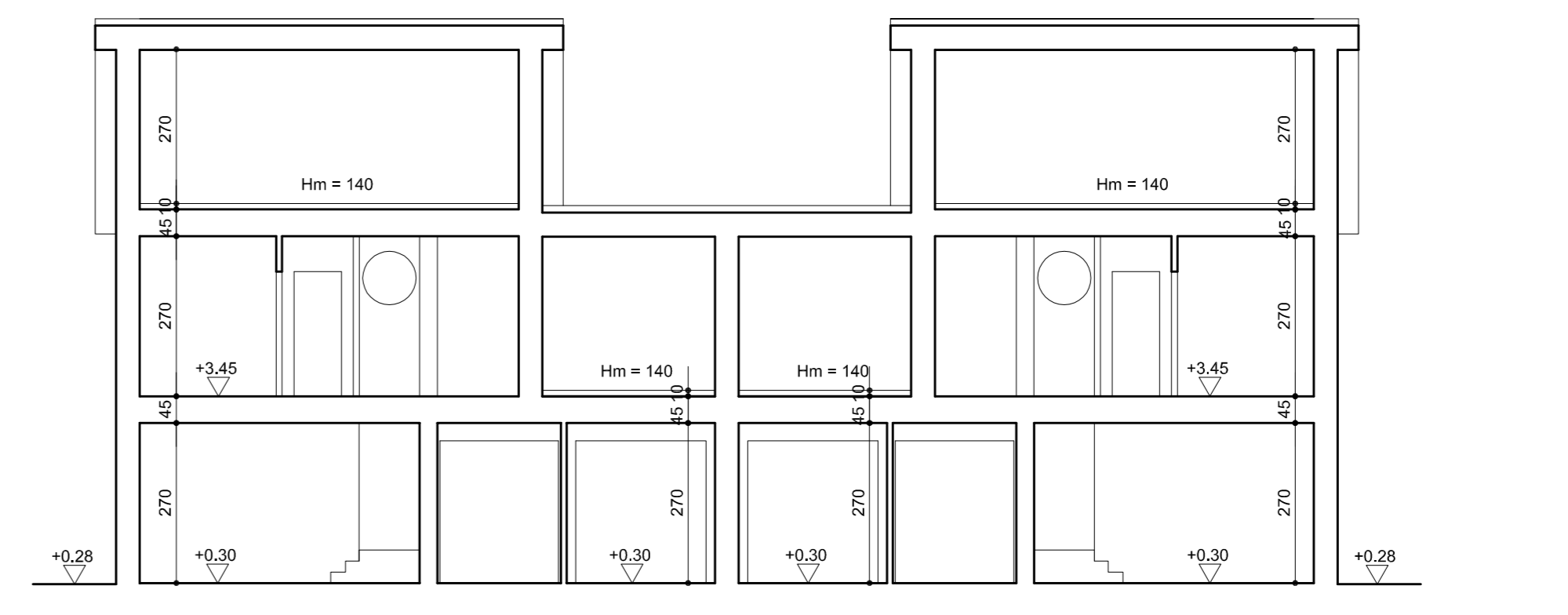
DETERMINAZIONE SUPERFICIE AEROLLUMINANTE SOTTOTETTO UNITA' B		
SUPERFICIE SOTTOTETTI	RAPPORTI AEROLLUMINANTI	
	1/10 SUP. SOTTOTETTO	SUP. FIN. APRIBILE
mq. 6,39 x mt. 8,70 = mq. 55,60	mq. 5,56	(mt. 0,94 x mt. 0,98 x 2) + (mt. 0,45 x mt. 0,45 x 3,14) = mq. 2,47
mt. 3,11 x mt. 8,70 = mq. 27,06	mq. 2,70	(mt. 1,14 x mt. 1,18) = mq. 1,34



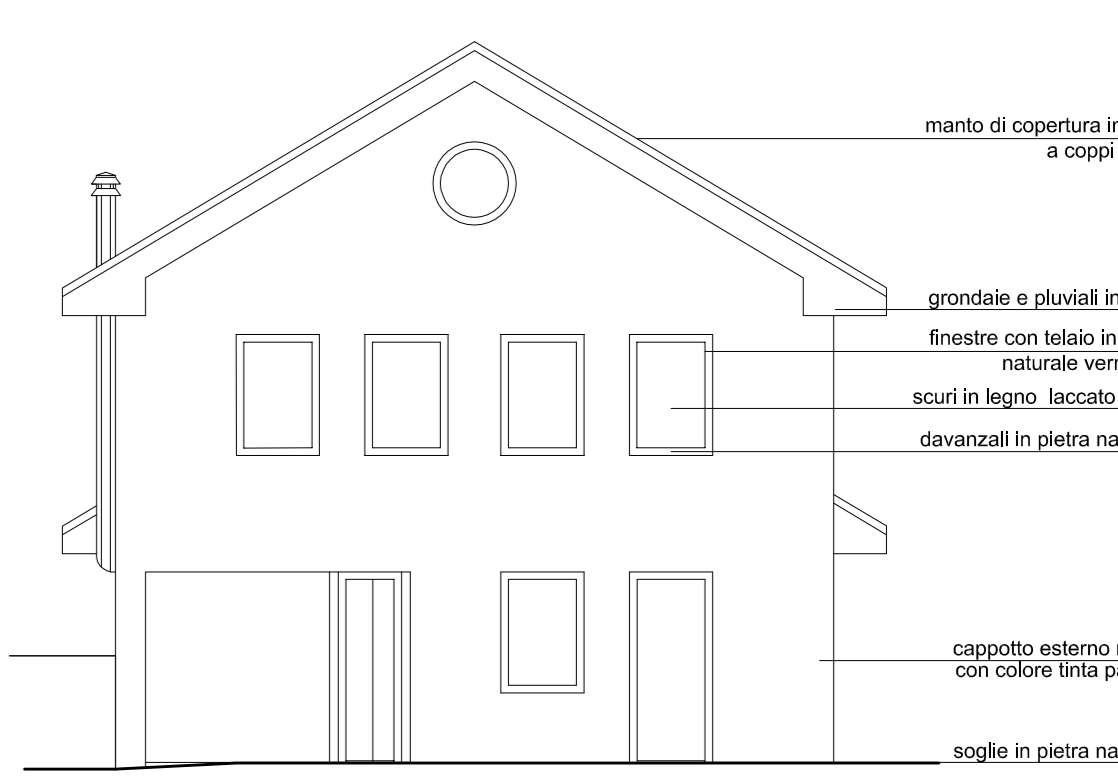
PROSPETTO NORD scala 1:100



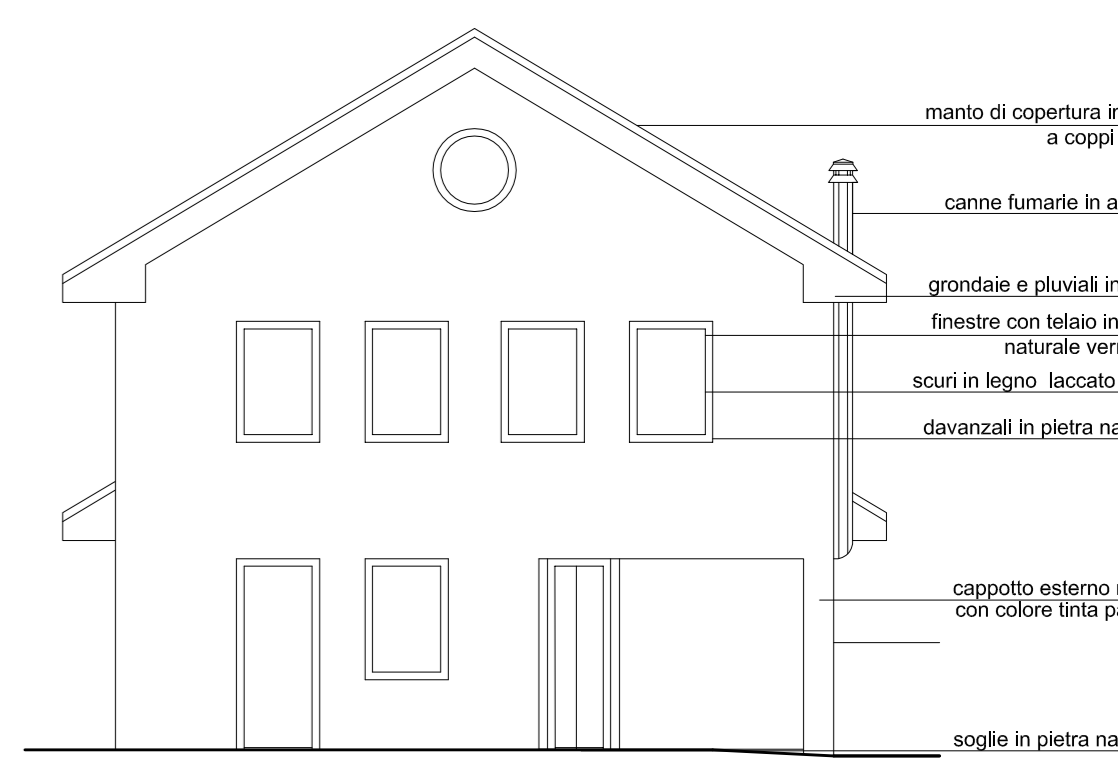
PROSPETTO SUD scala 1:100



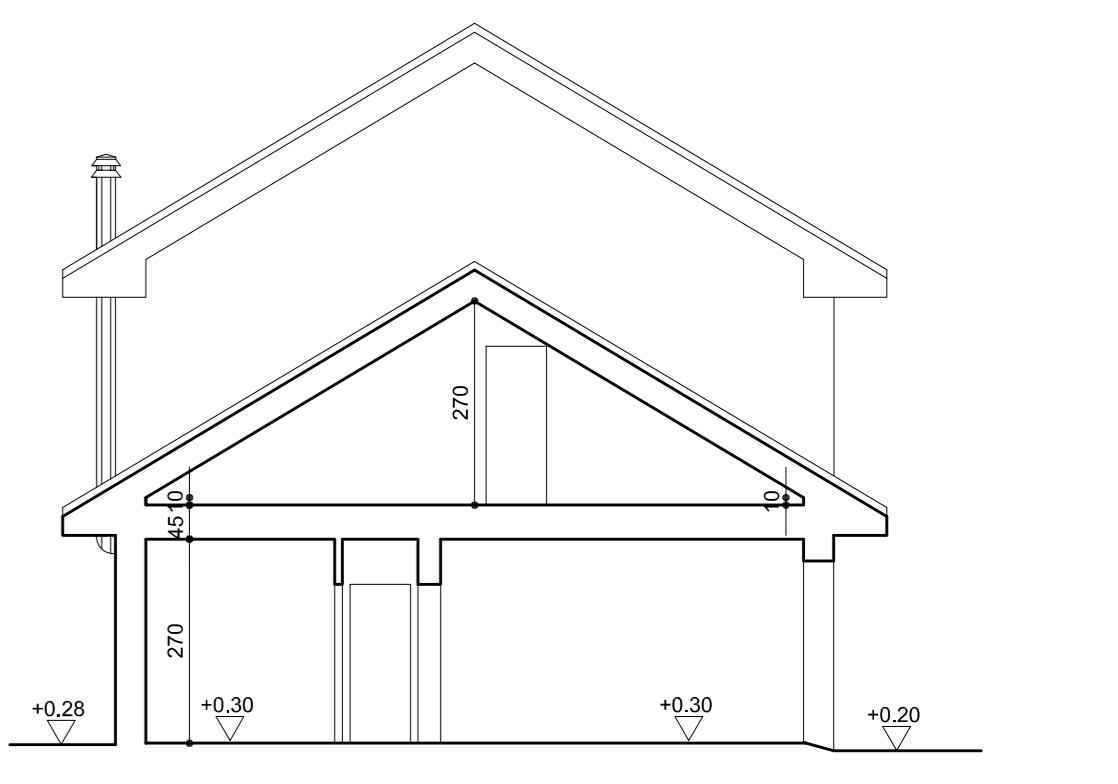
SEZIONE A-A scala 1:100



PROSPETTO EST scala 1:100



PROSPETTO OVEST scala 1:100



SEZIONE B-B scala 1:100

N.B. - L'ALTEZZA MASSIMA DEI FABBRICATI, CALCOLATA AI SENSI DELLA L.R. 2/196, E' PARI A MT. 6,00