

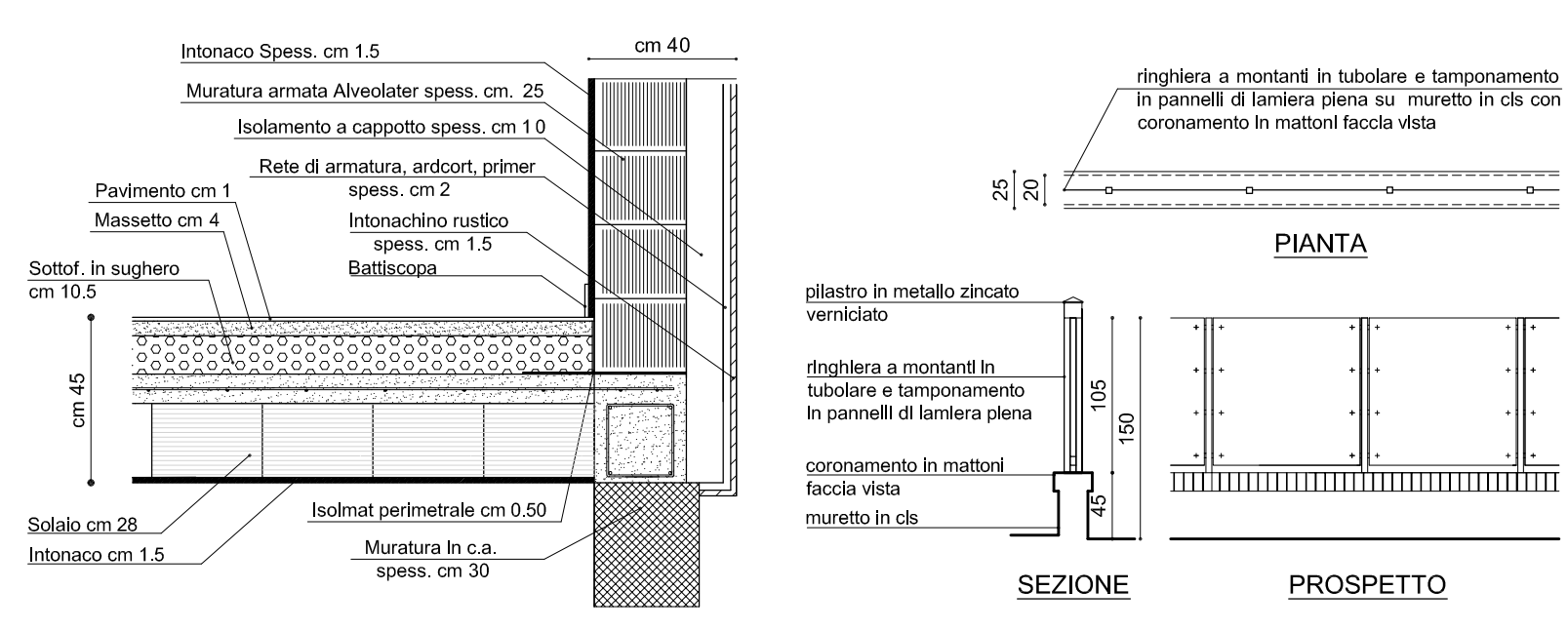
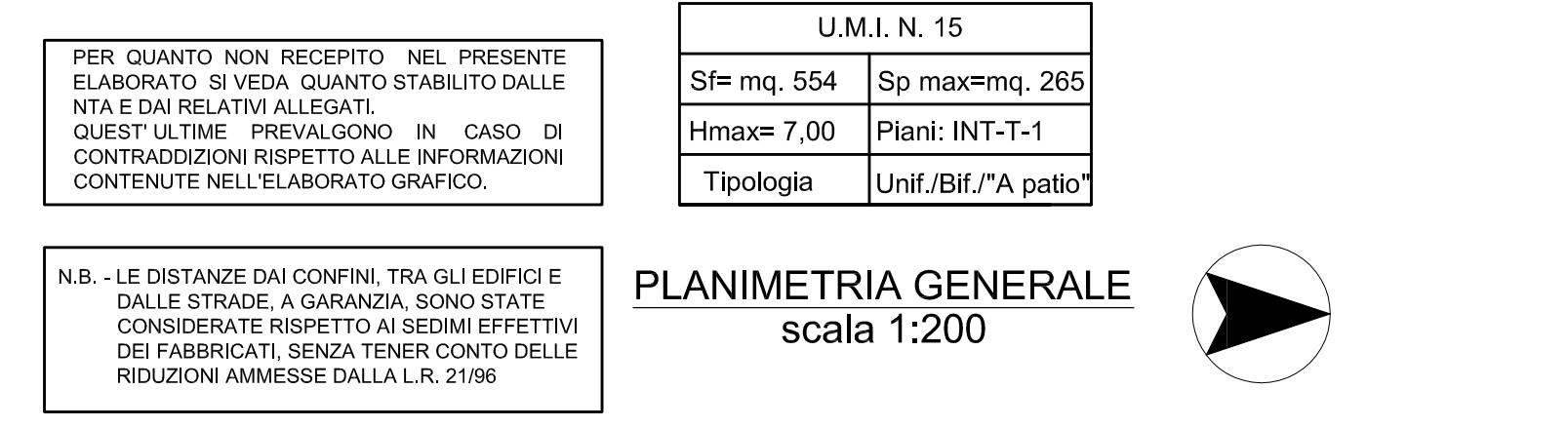
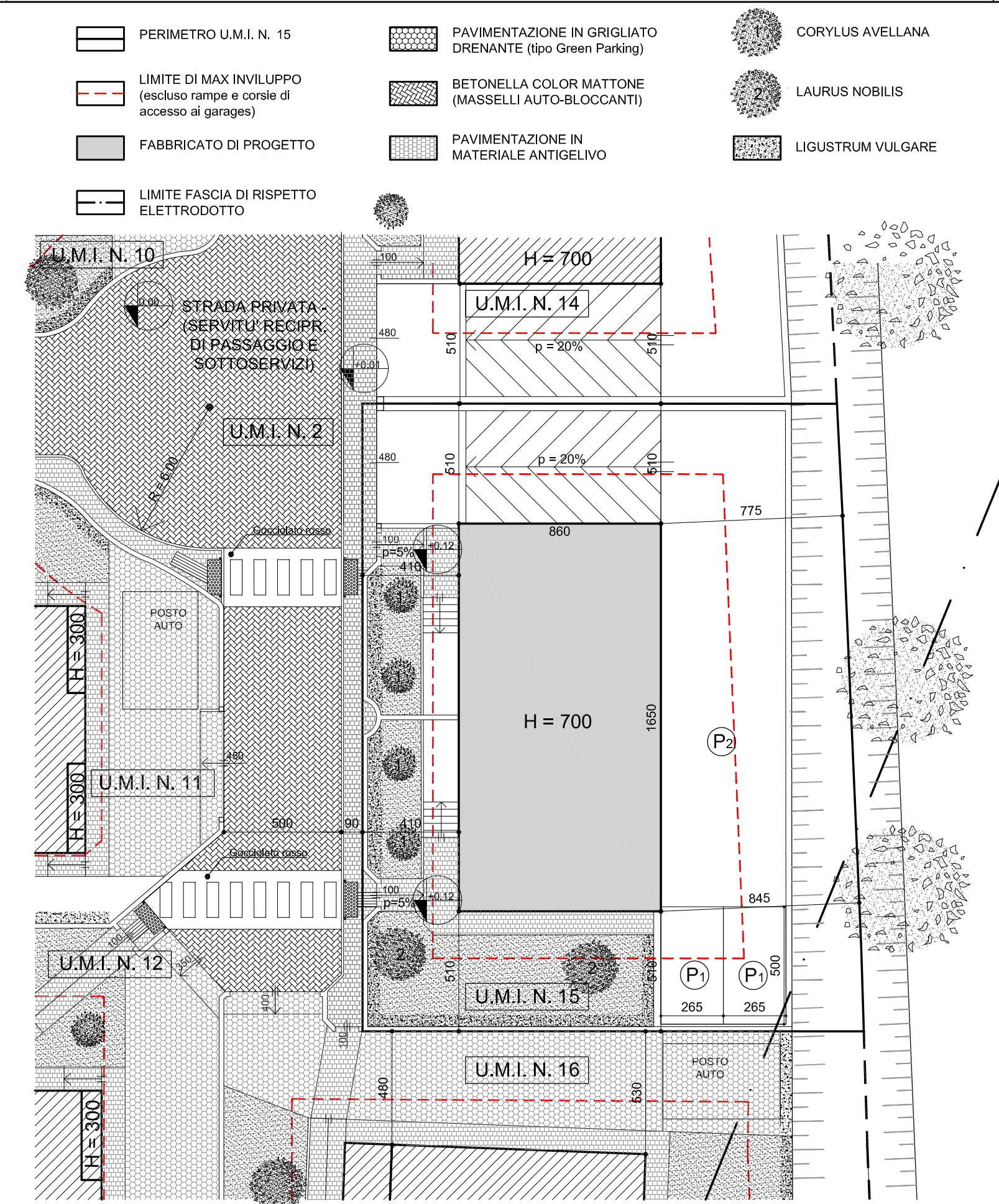
PIANO DI LOTTIZZAZIONE DI INIZIATIVA PRIVATA  
IN Z.T.O. C2RS-3 - VIA DEGLI OLMI A MARGHERA (VE)

TITOLO TAVOLA: PROGETTO  
Planivolumetrico edificio U.M.I. n. 15

NUMERO TAVOLA: 22      SCALA: 1:200  
1:100  
1:50  
1:20

PROPRIETARI: BOBBO MARIA  
BOBBO RENATO  
CASASVERDE S.R.L.  
CREPaldi LORENZO  
SCATTO FIORELLA

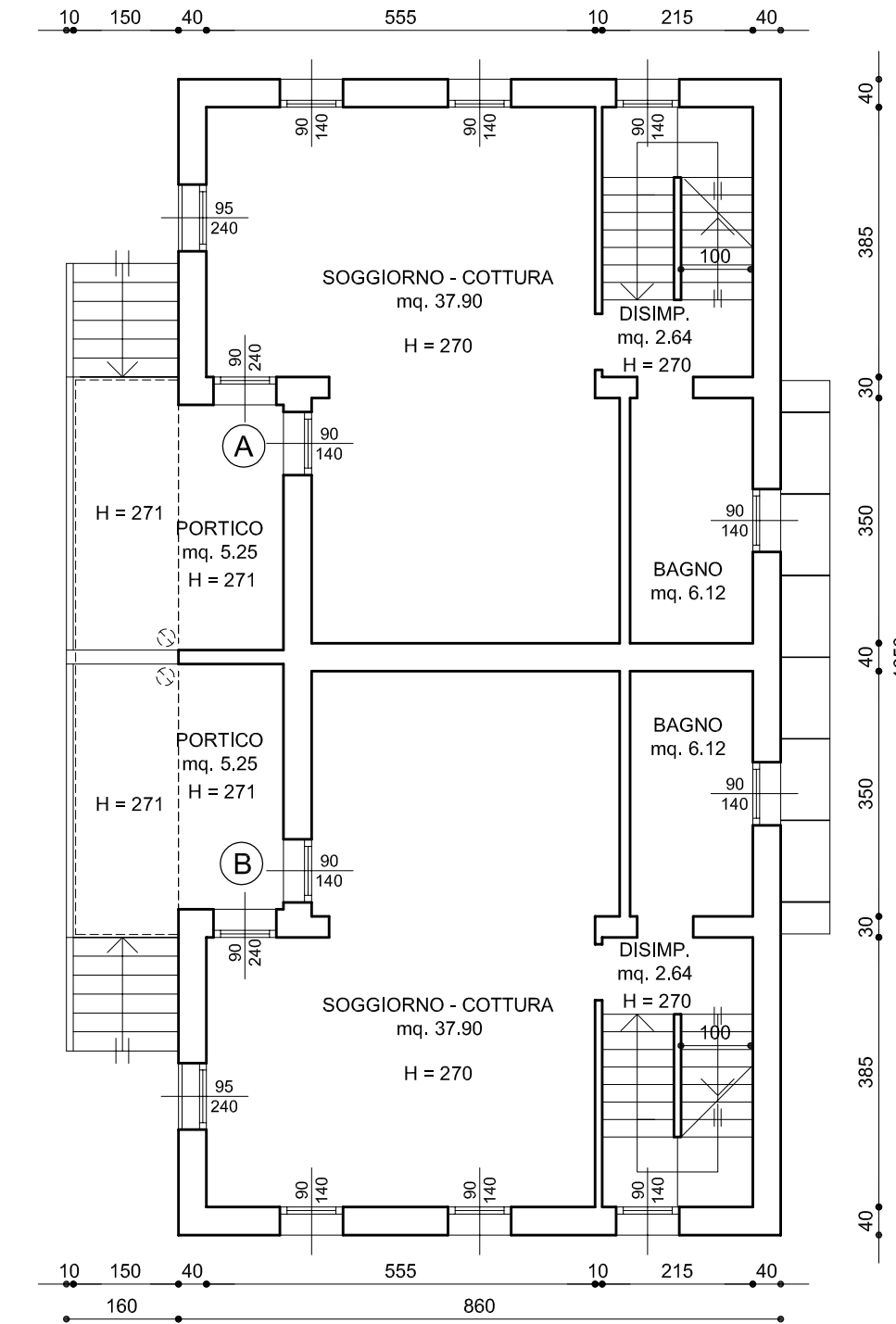
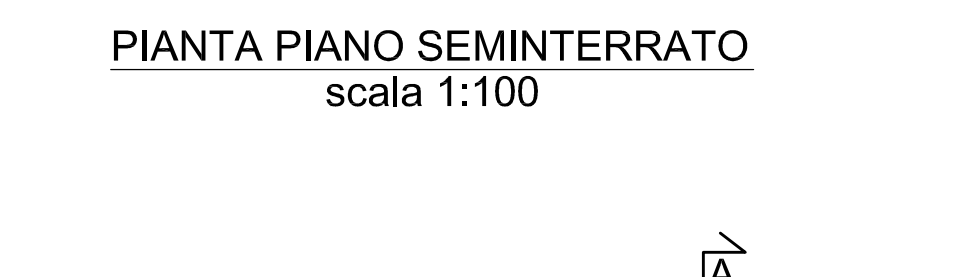
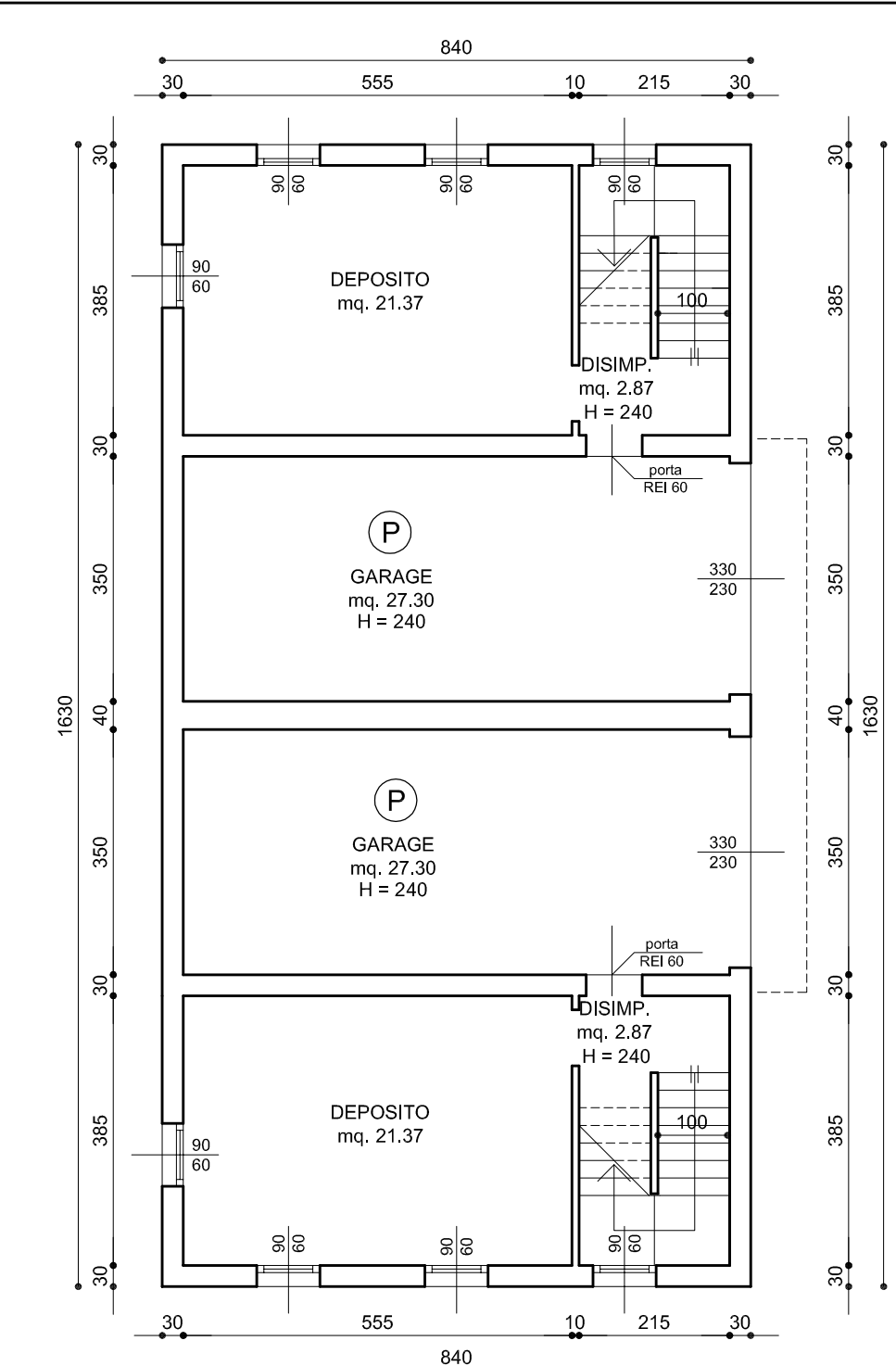
PROGETTISTA E D.L.  
ARCH. LORENZO CREPaldi



COMPUTO QUANTITA' EDIFICATORIE			
SP	VOLUME	PORTICO	
(mt. 16,30 x mt. 8,40 x 2) - (mt. 3,60 x mt. 1,50 x 2)	(mt. 16,30 x mt. 8,40 x 2) - (mt. 3,60 x mt. 1,50 x 2) x mt. 3,00	mq. 12,60	
<b>TOTALE</b>	<b>= mq. 263,04</b>	<b>= mq. 789,12</b>	
N.B.	La Sp. calcolata ai sensi della L.R. 2196, pari a mq. 263,04 e inferiore alla Sp. massima ammessa, pari a mq. 265		
N.B.	La superficie del portico di ciascuna unità del fabbricato - pari a mq. 12,60 - essendo inferiore al 30% della Sp. della medesima unità, pari a mq. 131,52 x 0,30 = mq. 39,46 - non è stata computata al fine della Sp.		

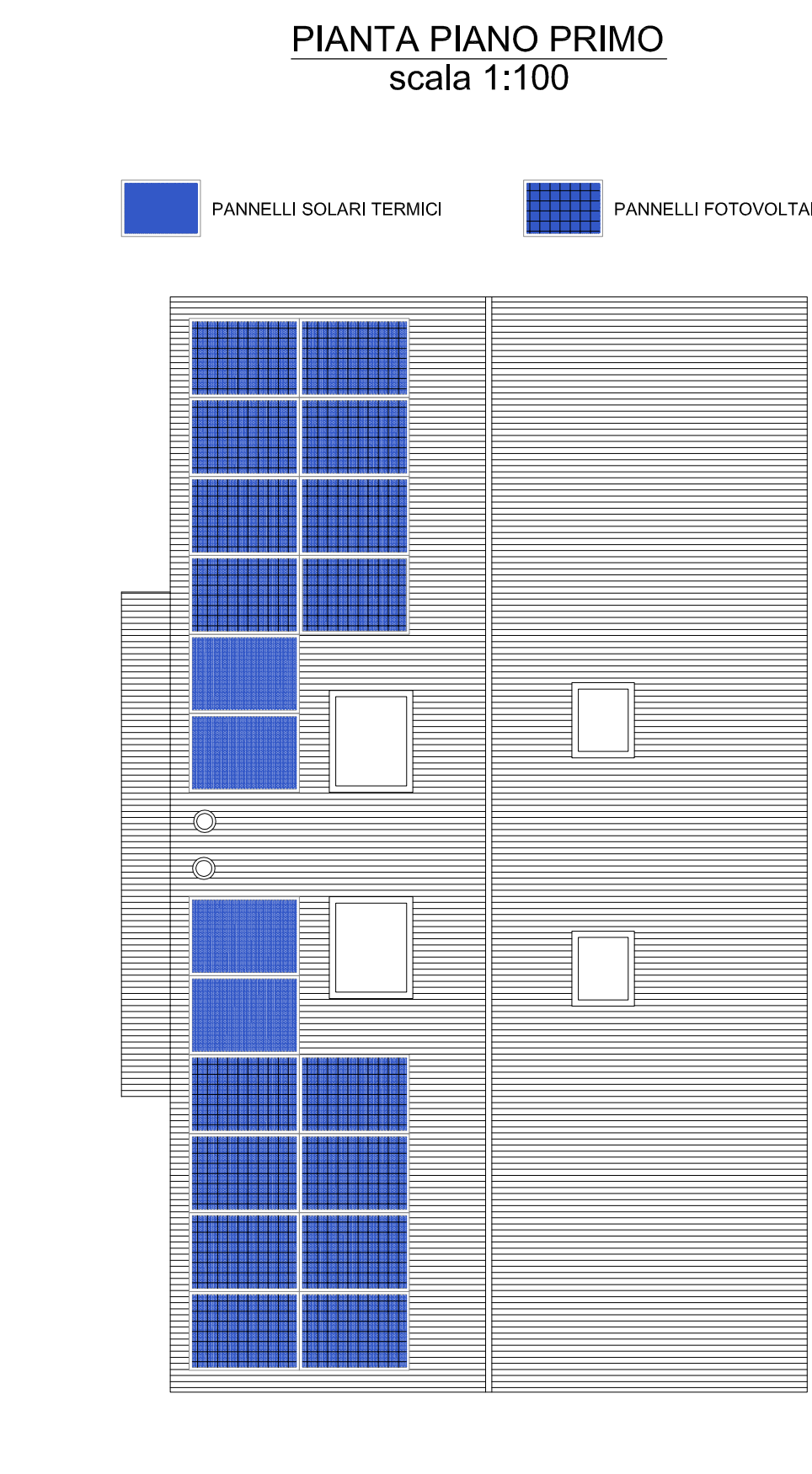
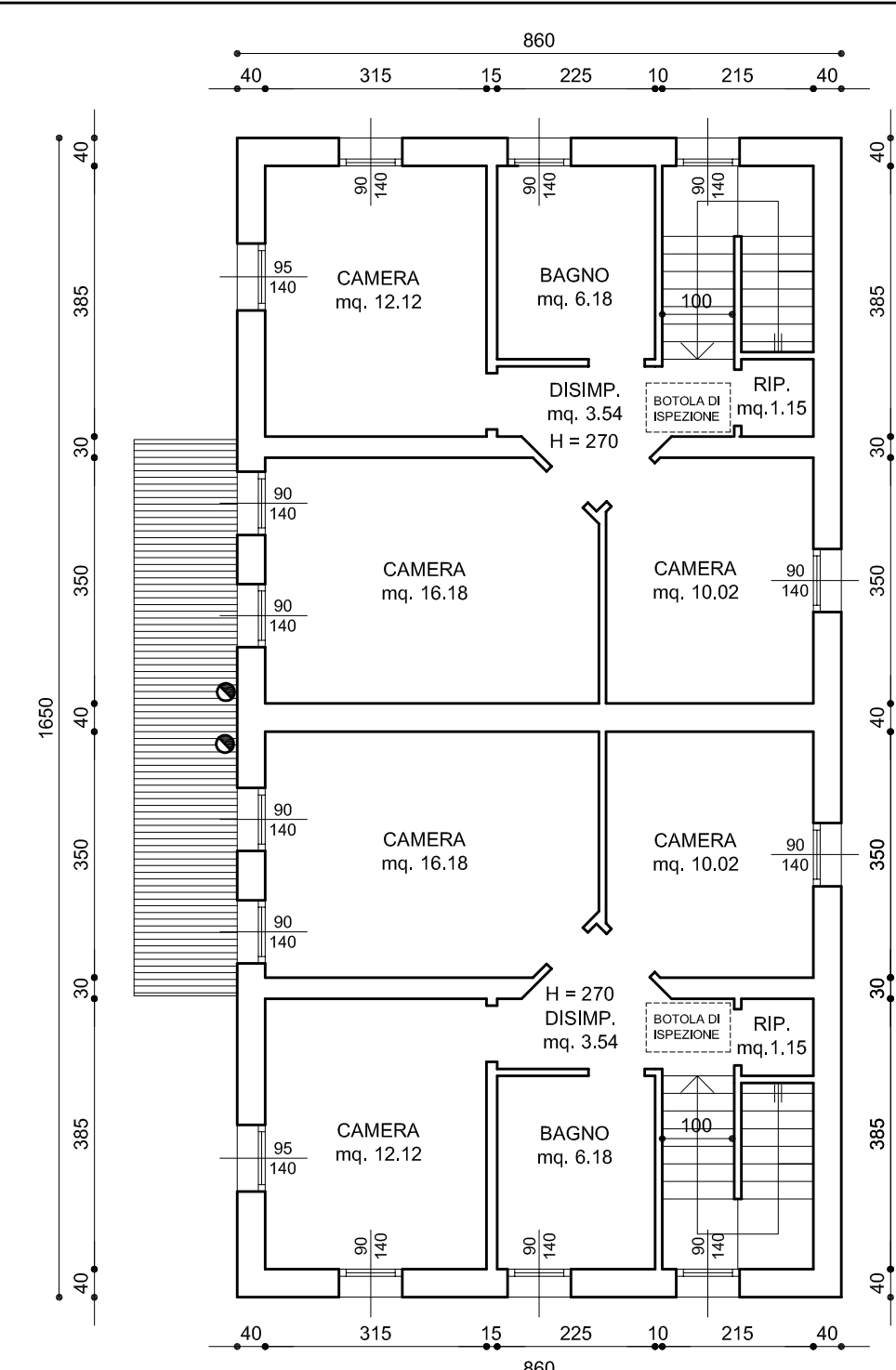
SUPERFICIE ADIBITA A PARCHEGGIO (L. 122/89)		
	DIMENSIONI	SUPERFICIE
(P)	GARAGE	mq. 69,60
(Pi)	POSTI AUTO	mq. 26,50
(Pz)	SPAZIO DI SOSTA E MANOVRA	mq. 171,78
SUPERFICIE COMPLESSIVA		
mq. 268,88		

La superficie per spazi di sosta e manovra interni - pari a mq. 171,78 - sommata alla superficie adibita a garage - pari a mq. 69,60 - e alla superficie adibita al parcheggio esterno pari a mq. 26,50 - per una superficie complessiva pari a mq. 268,88 risulta superiore a quella prevista al sensi della L. 122/89, pari ad 1/10 del volume (mq. 789,12) = mq. 79,91



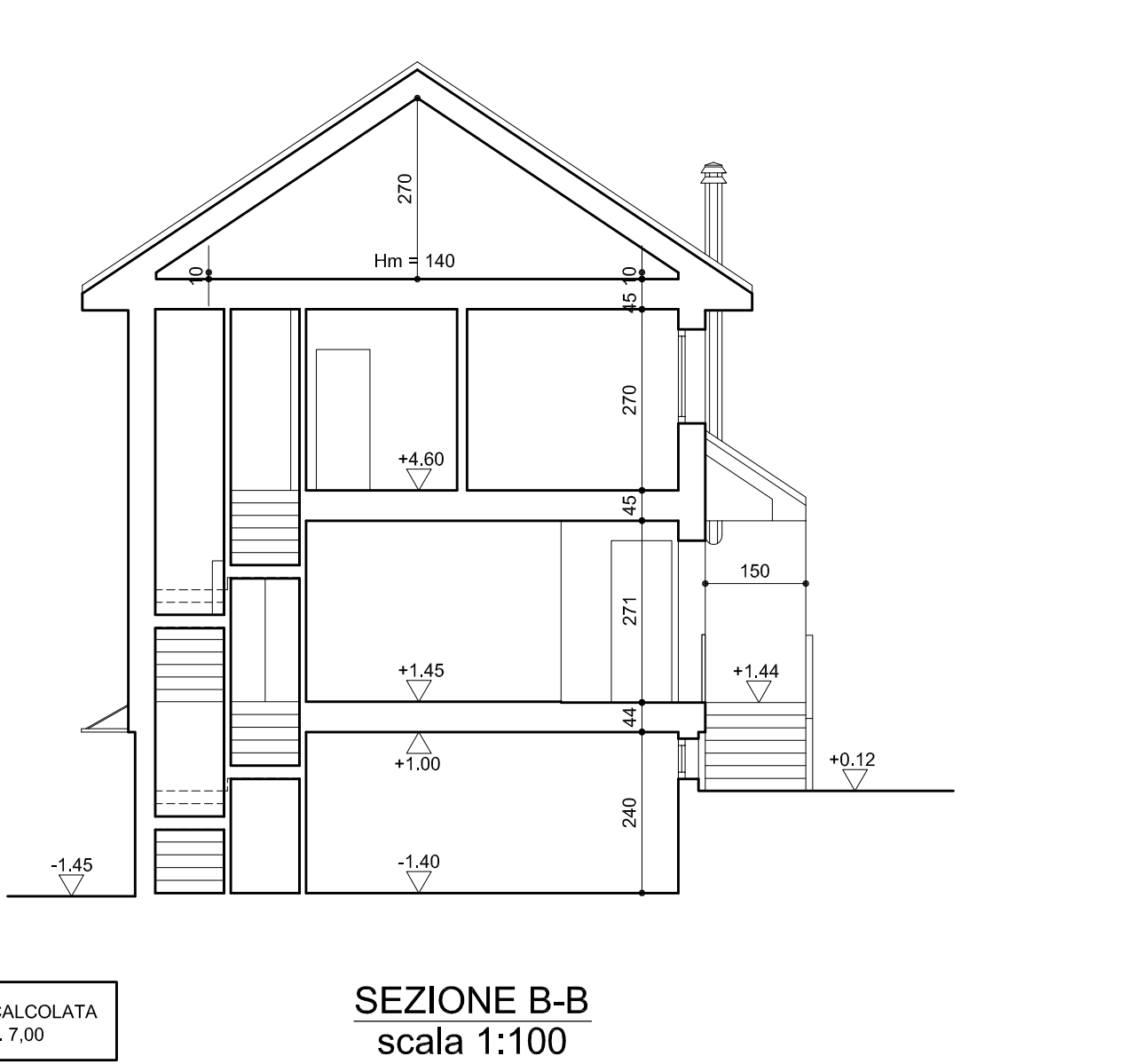
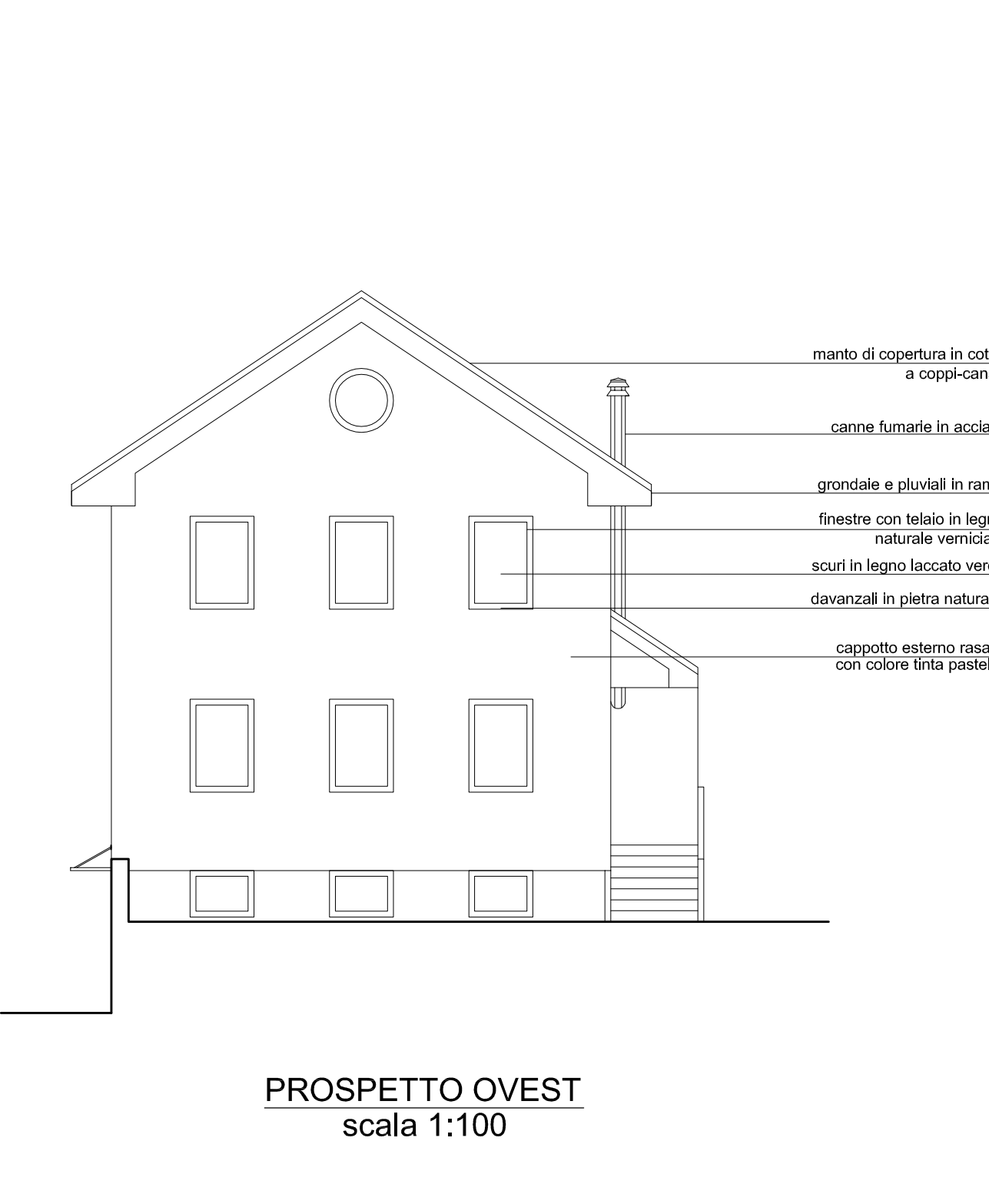
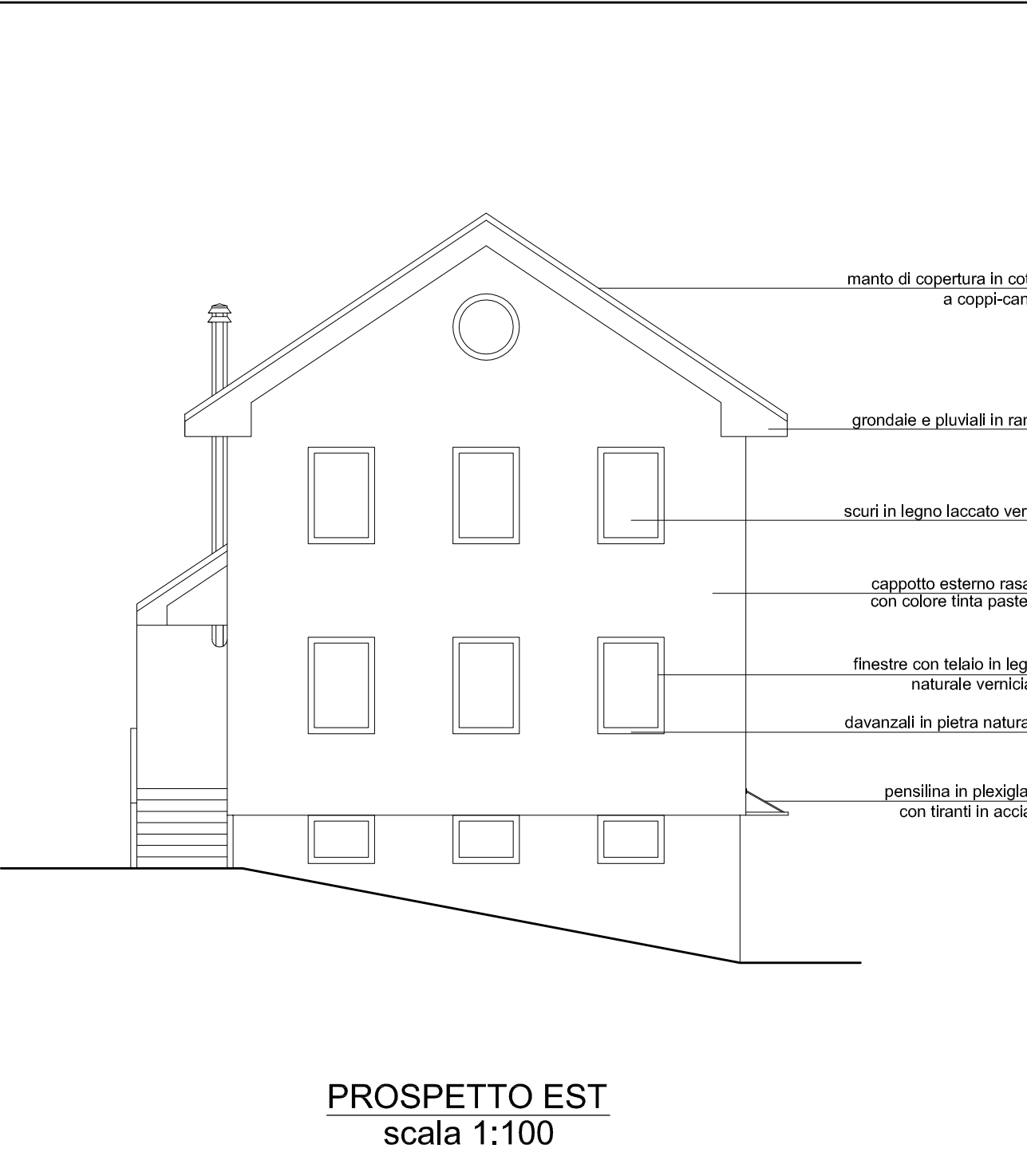
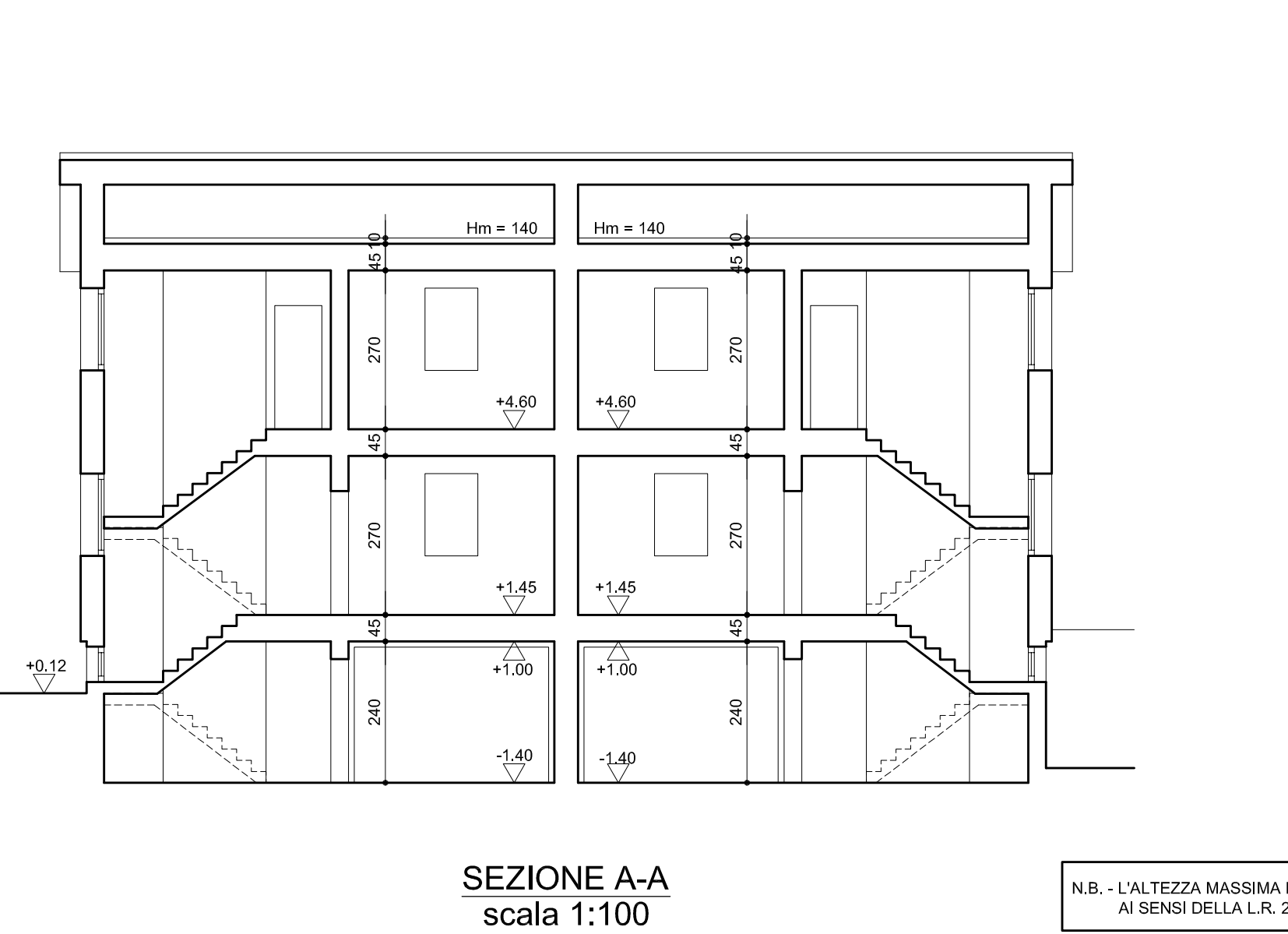
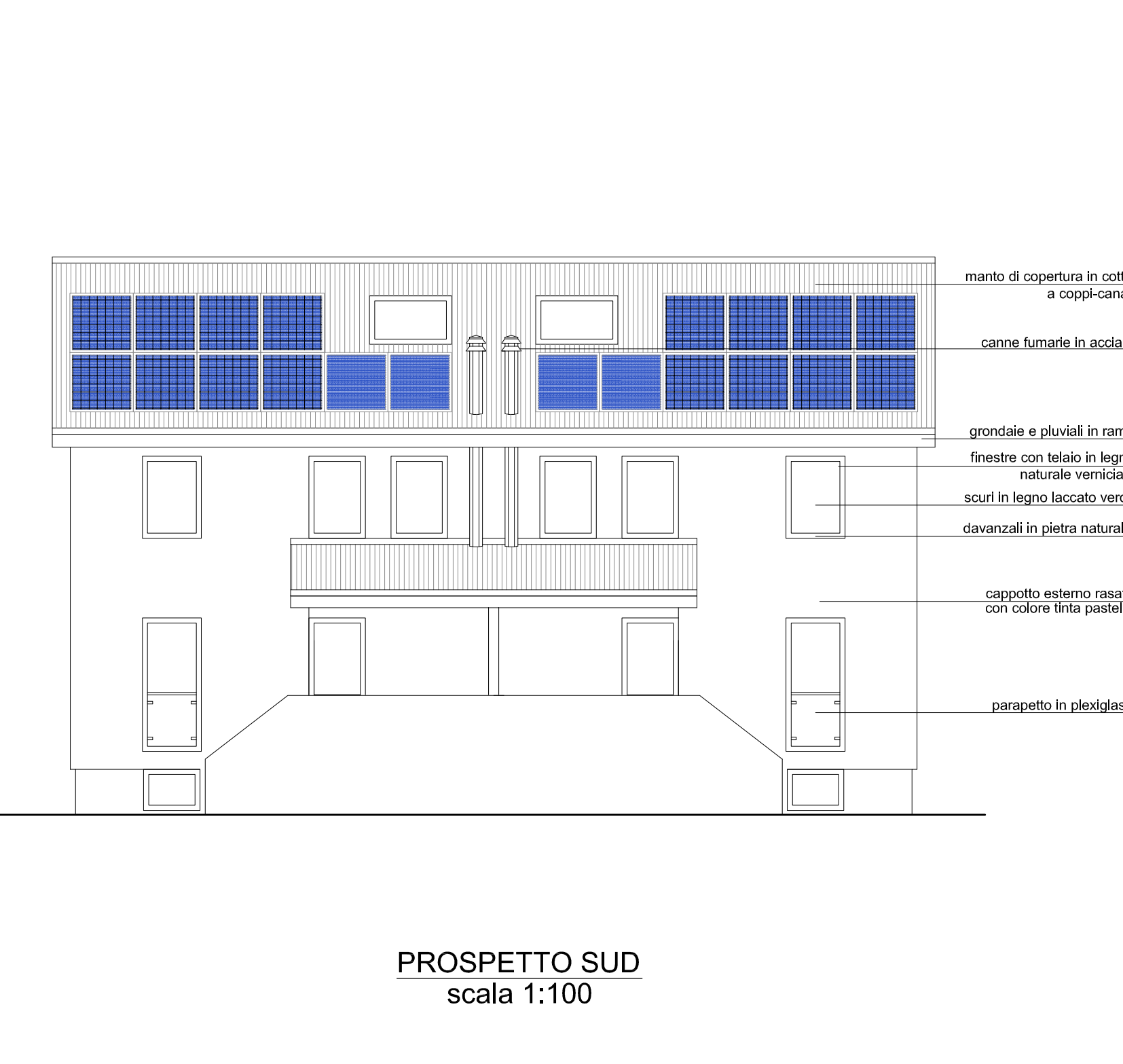
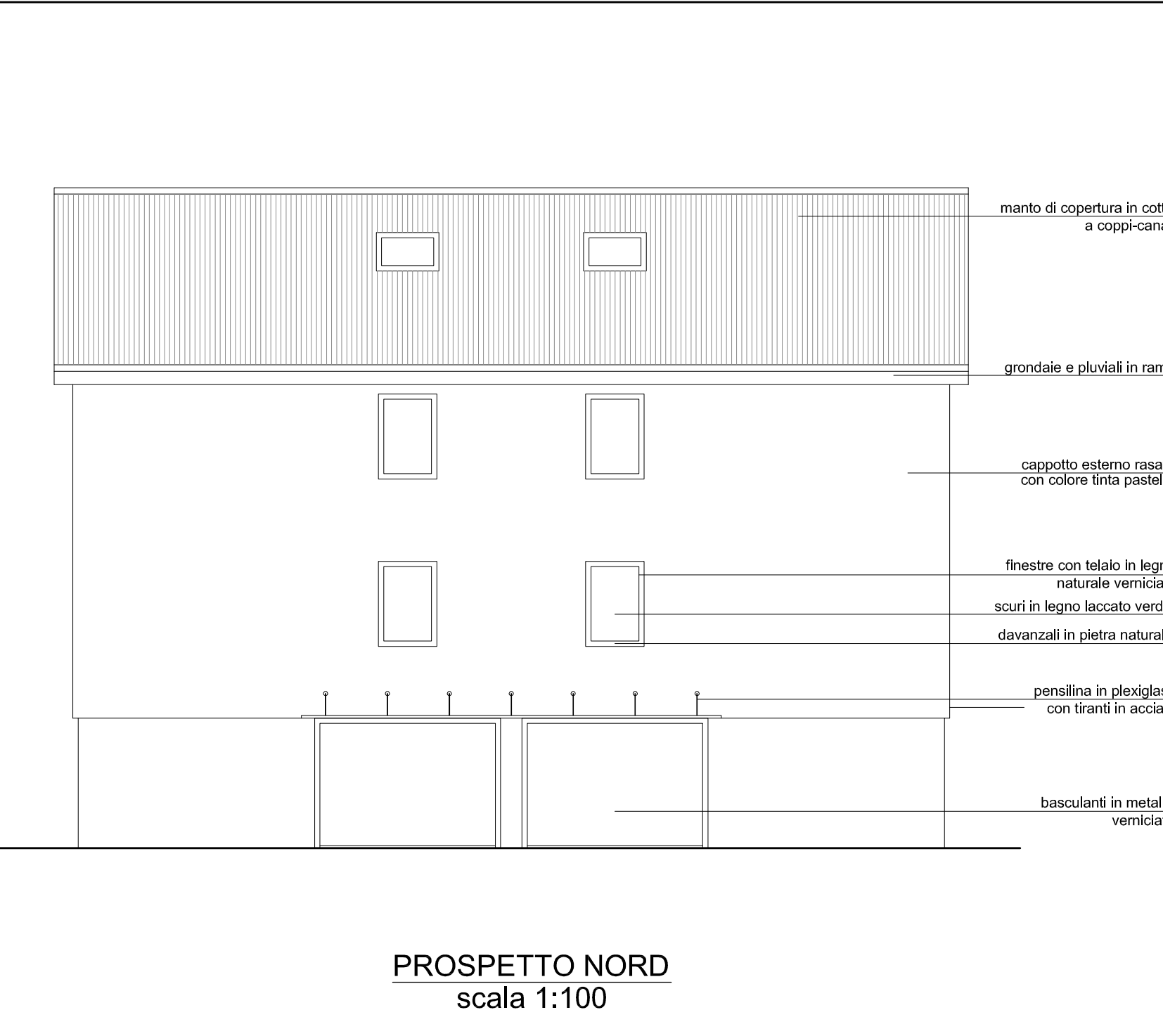
DATI GENERALI UNITA' A						
PIANO	DESTINAZIONE VANO	SUPERFICIE UTILE	SUPERFICIE NON RESIDENZIALE	VOLUME	RAPPORTI ILLUMINOMETRICI (1/10 SUP. SOTTOTETTO) SUP. FIN. APR.	
SEMINTERRATO	Garage Disimpegno Deposito	mq. 27,30 mq. 2,84 mq. 21,37	mq. 65,52 mq. 6,33 mq. 51,28	mq. 7,12 mq. 102,33 mq. 16,52	mq. 4,74	mq. 4,80 mq. 1,26
RIALZATO	Disimpegno Soggiorno-Cottura Bagno Portico	mq. 2,64 mq. 37,90 mq. 6,12 mq. 5,25	mq. 7,12 mq. 102,33 mq. 16,52 mq. 14,22	mq. 1,25 mq. 2,02 mq. 1,51	mq. 1,26	mq. 2,52 mq. 2,52 mq. 1,26
PRIMO	Disimpegno Ripostiglio Camera Camera Camera Bagno	mq. 3,54 mq. 1,15 mq. 10,02 mq. 16,18 mq. 12,12 mq. 6,18	mq. 9,55 mq. 27,05 mq. 43,68 mq. 32,72 mq. 16,66	mq. 1,25 mq. 2,02 mq. 1,51	mq. 1,26	mq. 2,52 mq. 2,52 mq. 1,26

DETERMINAZIONE SUPERFICIE AEROLLUMINANTE SOTTOTETTO UNITA' A			
SUPERFICIE SOTTOTETTO	RAPPORTI AEROLLUMINANTI		
	1/10 SUP. SOTTOTETTO	SUP. FIN. APRIBILE	
mt. 7,80 x mt. 7,85 = mq. 61,23	mq. 6,12	mt. 1,34 x mt. 1,40 + (mt. 0,94 x mt. 0,98) + (mq. 0,45 x mq. 0,45 x 3,14) = mq. 3,42	



DATI GENERALI UNITA' B						
PIANO	DESTINAZIONE VANO	SUPERFICIE UTILE	SUPERFICIE NON RESIDENZIALE	VOLUME	RAPPORTI ILLUMINOMETRICI (1/10 SUP. SOTTOTETTO) SUP. FIN. APR.	
SEMINTERRATO	Garage Disimpegno Deposito	mq. 27,30 mq. 2,84 mq. 21,37	mq. 65,52 mq. 6,33 mq. 51,28	mq. 7,12 mq. 102,33 mq. 16,52	mq. 4,74	mq. 4,80 mq. 1,26
RIALZATO	Disimpegno Soggiorno-Cottura Bagno Portico	mq. 2,64 mq. 37,90 mq. 6,12 mq. 5,25	mq. 7,12 mq. 102,33 mq. 16,52 mq. 14,22	mq. 1,25 mq. 2,02 mq. 1,51	mq. 1,26	mq. 2,52 mq. 2,52 mq. 1,26
PRIMO	Disimpegno Ripostiglio Camera Camera Camera Bagno	mq. 3,54 mq. 1,15 mq. 10,02 mq. 16,18 mq. 12,12 mq. 6,18	mq. 9,55 mq. 27,05 mq. 43,68 mq. 32,72 mq. 16,66	mq. 1,25 mq. 2,02 mq. 1,51	mq. 1,26	mq. 2,52 mq. 2,52 mq. 1,26

DETERMINAZIONE SUPERFICIE AEROLLUMINANTE SOTTOTETTO UNITA' B			
SUPERFICIE SOTTOTETTO	RAPPORTI AEROLLUMINANTI		
	1/10 SUP. SOTTOTETTO	SUP. FIN. APRIBILE	
mt. 7,80 x mt. 7,85 = mq. 61,23	mq. 6,12	mt. 1,34 x mt. 1,40 + (mt. 0,94 x mt. 0,98) + (mq. 0,45 x mq. 0,45 x 3,14) = mq. 3,42	



N.B. - L'ALTEZZA MASSIMA DEI FABBRICATI, CALCOLATA AI SENSI DELLA L.R. 2196, E' PARI A MT. 7,00