

COMUNE DI VENEZIA

TAVOLA

2E

STATO DI FATTO

PROPRIETARIO

POVEGLIA s.r.l.

Via Cesarotti n. 61 - Padova - Italy - tel. +39049662898 - fax. +39049657705
e-mail: info@isoladisantospirito.it - www.isoladisantospirito.it

PROGETTISTA

STUDIO ASSOCIATO INGEGNERIA E ARCHITETTURA NICOLINI

Prato della Valle n. 85 - Padova - Italy - tel. +39049662762 - fax +390498784096
e-mail: info@nicoliniassociati.it - www.nicoliniassociati.it

DESCRIZIONE

P.di R. - ISOLA DI SANTO SPIRITO

PIANO DI ASSETTO DEL TERRITORIO D.C.C n. 5/2012

SCALA

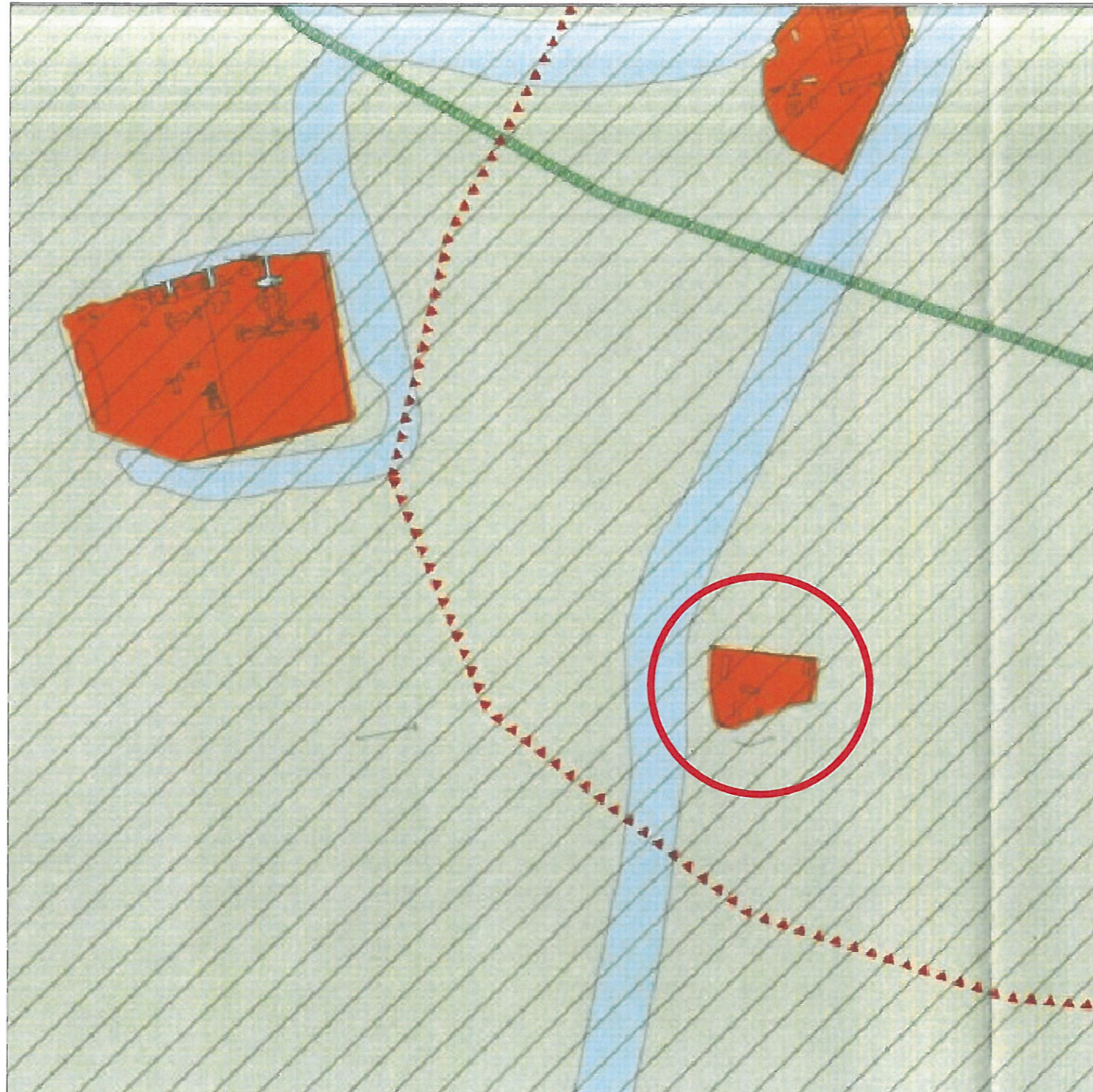
1:10 000

DATA

Gennaio 2013

It is strictly forbidden the reproduction of any part of drawings. All rights reserved.

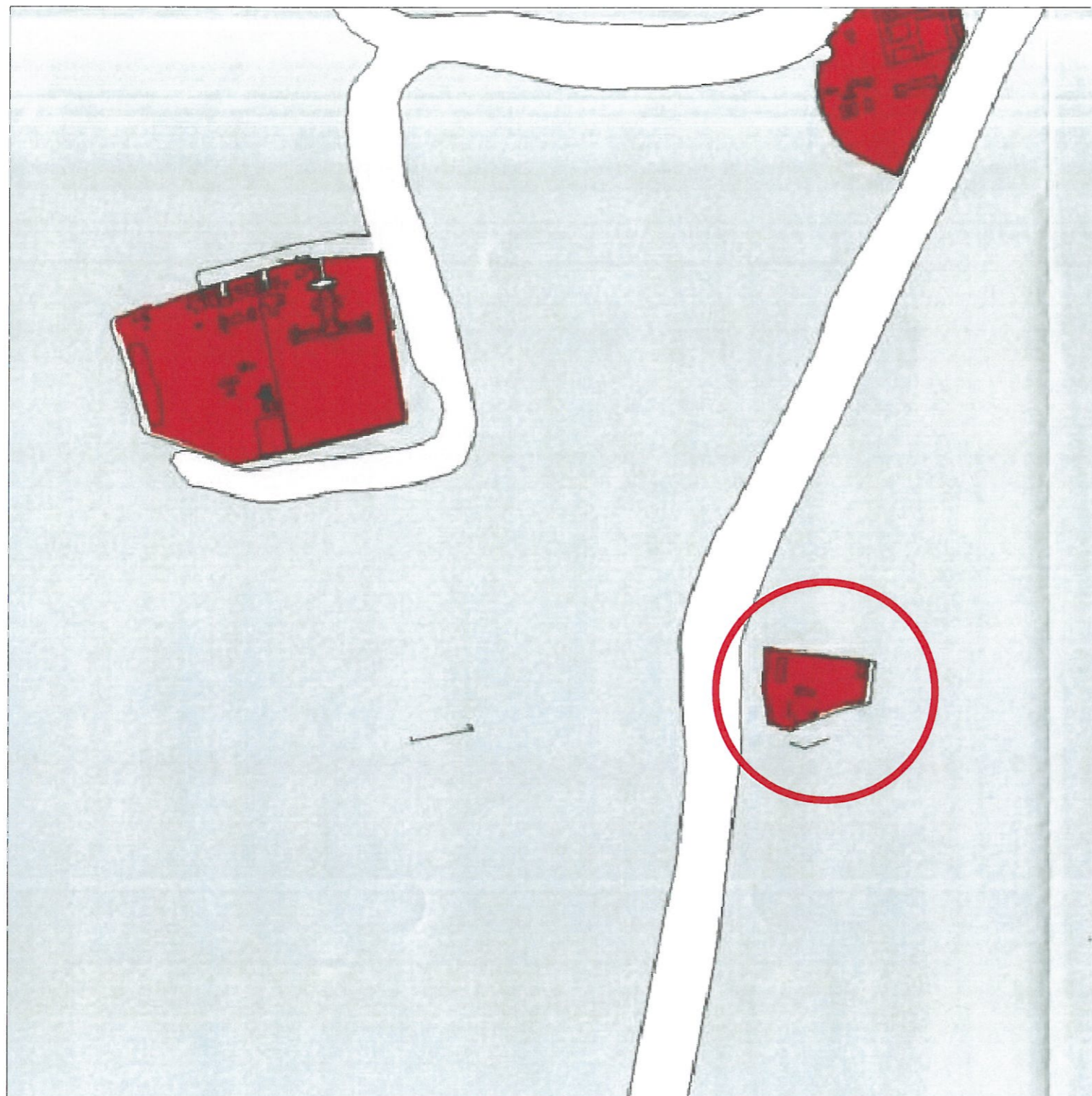
 Area all'interno della quale si trova l'isola di Santo Spirito interessata dal P. di R.



Estratto "Tavola 1-8 Carta dei vincoli e della Pianificazione Territoriale":

evidenzia le aree soggette a vincolo paesaggistico (ex DLgs 42/2004 parte III), definisce l'isola come centro storico e soggetta a vincolo archeologico, inoltre evidenzia l'appartenenza a zone di protezione speciale ZPS e non sito di interesse comunitario SIC.

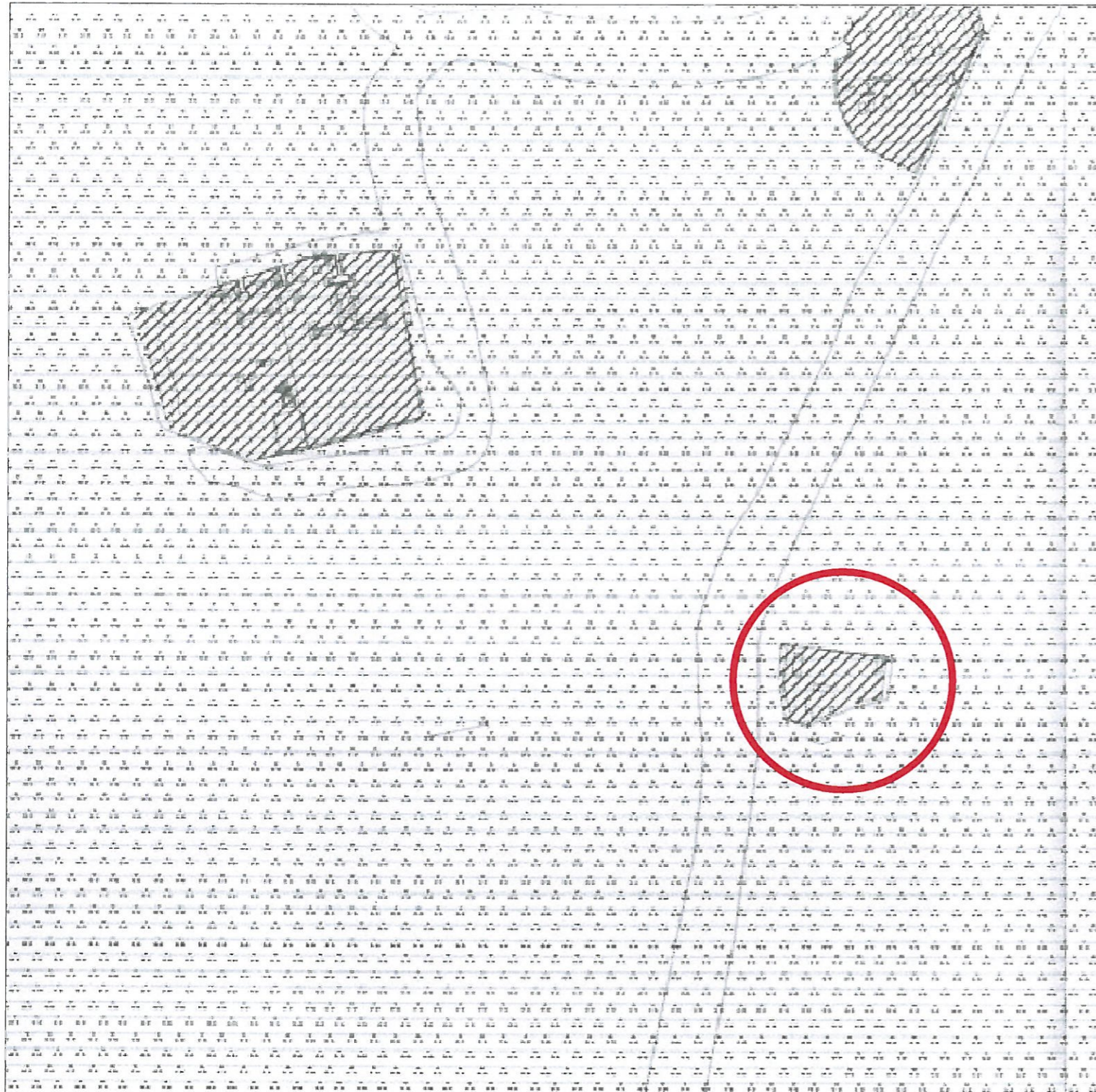
LEGENDA		N.T.
	Confini comunali	
Vincoli		
	Vincolo paesaggistico D Lgs. 42/2004 - Aree di notevole interesse pubblico	Art. 5
	Vincolo paesaggistico D Lgs. 42/2004 - Laguna di Venezia	Art. 5
	Vincolo archeologico D Lgs. 42/2004	Art. 5
	Vincolo paesaggistico D Lgs. 42/2004 - Corsi d'acqua	Art. 5
	Vincolo monumentale D Lgs. 42/2004	Art. 6
	L. 171/1973 - Complessi di immobili	Art. 6
	Vincolo idrogeologico - forestale D Lgs. 42/2004	Art. 5
Rete Natura 2000		
	SIC - Siti di importanza comunitaria	Art. 5
	ZPS - Zone di protezione speciale	Art. 5
Pianificazione di livello superiore		
	Ambiti dei Parchi o per l'istituzione di Parchi e riserve naturali ed archeologiche ed a tutela paesaggistica	Art. 10
	Ambiti naturalistici di livello regionale	Art. 10
	Zone umide	Art. 10
	Piano di Area della Laguna di Venezia e dell'Area Veneziana	Art. 10
	Centri storici	Art. 10



Estratto "Tavola 2-8 Carta delle Invarianti":

sono evidenziate le invarianti di natura storico-monumentale; l'isola di Santo Spirito è evidenziata come isola minore della Laguna con particolare riguardo al contesto in cui si colloca in quanto il PAT persegue la conservazione, la tutela, la rivitalizzazione e la valorizzazione dell'ambiente lagunare.




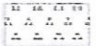

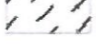
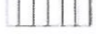
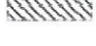


Invarianti di natura ambientale		
Ambiti		
	Laguna viva	Artt. 11, 12, 13
	Casse di colmata	Artt. 11, 12, 13
	Velme e barene	Artt. 11, 12, 13
	Valli da pesca e peschiere di terra	Artt. 11, 12, 13
	Pinete litoranee, dune consolidate, boscate e fossili	Artt. 11, 12, 13
	Aree di interesse ambientale	Artt. 11, 12, 13
	Aree boscate, parchi e giardini di interesse ambientale, aree verdi dei forti	Artt. 11, 12, 13
Elementi lineari		
	Corridoi ecologici primari	Artt. 12, 13
	Corridoi ecologici secondari	Artt. 12, 13
	Corridoi ecologici terziari	Artt. 12, 13
Elementi puntuali		
	Motte	Artt. 12, 13
Invarianti di natura storico - monumentale		
Ambiti		
	Nuclei storici	Art. 18
	Impianti urbanistici significativi	Art. 19
	Perinenze tutelate, fortificazioni, edifici tutelati, isole minori della laguna, manufatti di archeologia industriale, ville venete	Artt. 20, 21, 22

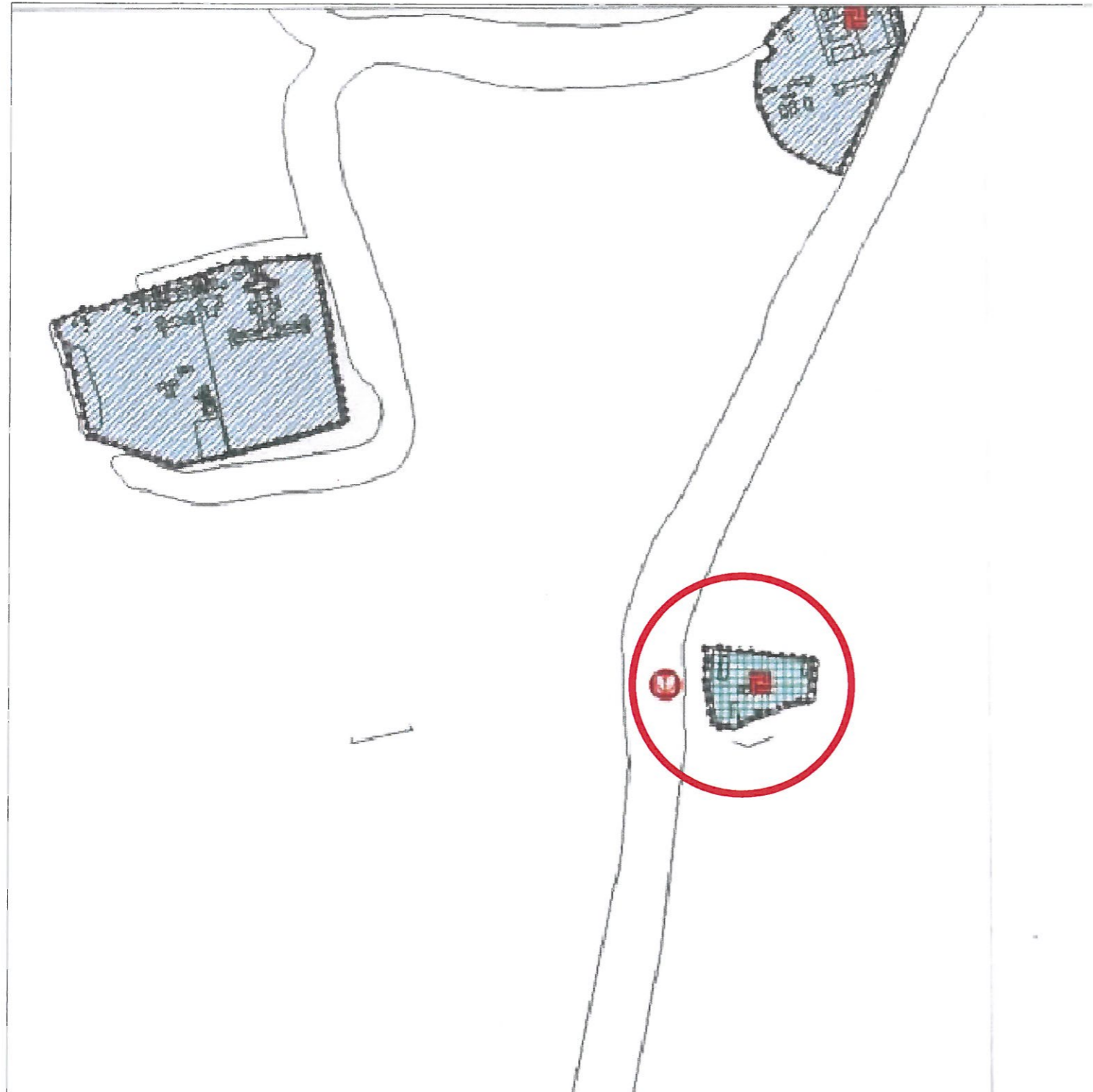


Estratto "Tavola 3-8 Carta delle Fragilità":

tale Carta suddivide il territorio in zone in base alla "Compatibilità geologica ai fini urbanistici"; l'isola di S. Spirito è valutata come "area idonea a condizione B (centro storico e terrapieni)" cioè costituita da «materiale di riporto di diversa natura, il cui processo di deposizione è da considerarsi antropico, di spessore variabile e conseguentemente di caratteristiche geotecniche mutevoli».

(PAT Allegato 1 - Analisi Geologica pag. 102)

LEGENDA		N.T.
Compatibilità geologica		
	Aree idonee	Art. 15
	Aree idonee a condizione A (Sito di interesse nazionale e Aeroporto)	Art. 15
	Aree idonee a condizione B (Centro storico e terrapieni)	Art. 15
	Aree idonee a condizione C (Area lagunare sommersa comprese barene, velme, canali lagunari)	Art. 15
	Aree idonee a condizione D (Aree litorali e isole emerse)	Art. 15
	Aree idonee a condizione E (Aree con caratteristiche geotecniche scadenti)	Art. 15
	Aree idonee a condizione F (Aree con corpi idrici ricettori a rischio idraulico)	Art. 15
	Aree idonee a condizione G (Aree con corpi idrici ricettori in trasformazione - Progetto Vallone Moranzani)	Art. 15
	Aree idonee a condizione H (Aree di discarica non attiva)	Art. 15
	Aree non idonee	Art. 15



*Estratto "Tavola 4a-8 Carta delle Trasformabilità":
 il PAT individua l'isola di S. Spirito tra le isole minori dove sono
 possibili interventi di riqualificazione e/o riconversione e la
 presenza di edifici e complessi di valore monumentale al fine di
 tutelarli e valorizzarli; inoltre indica la possibilità di una darsena
 per l'isola.*

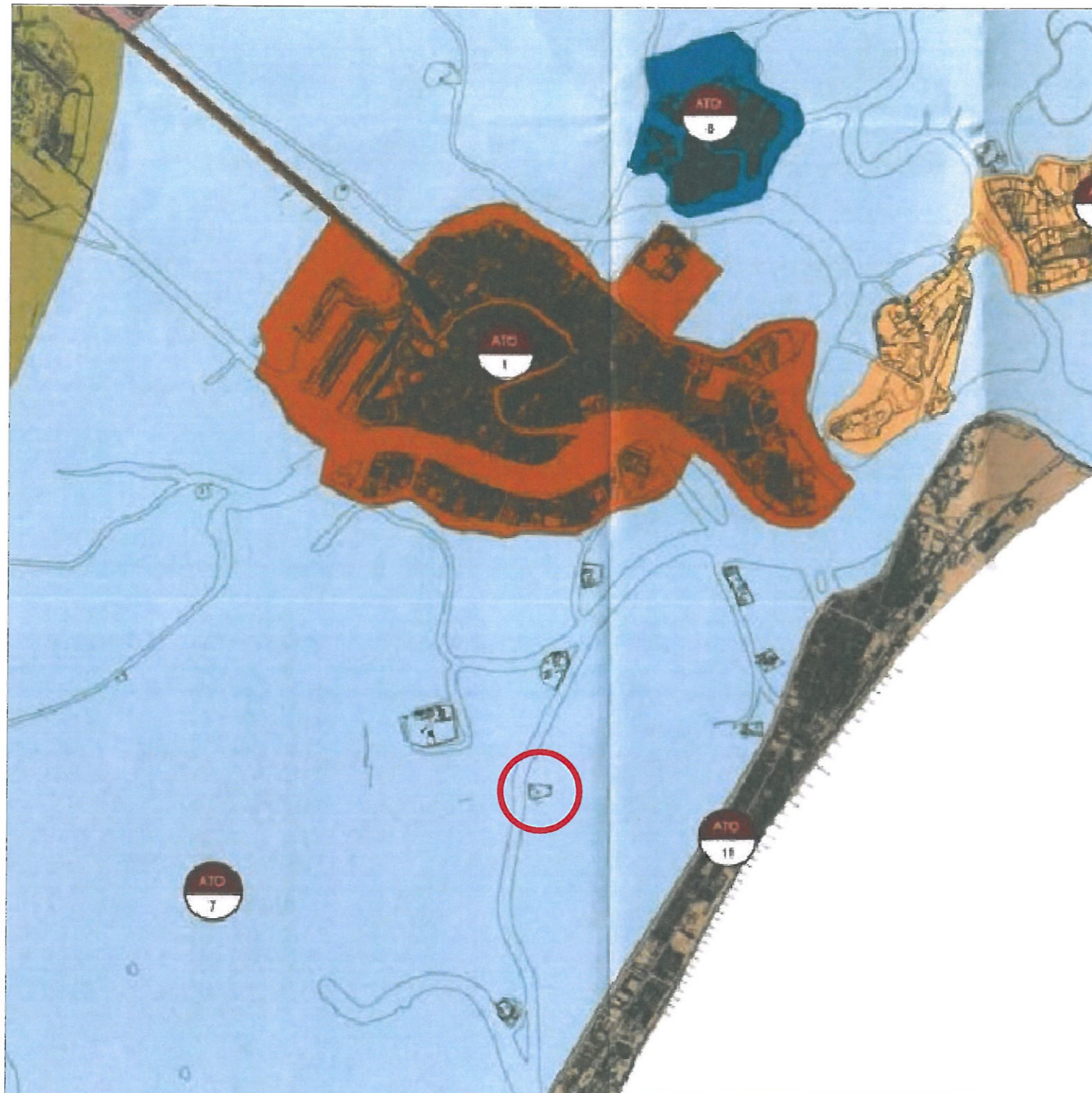
Legenda		N.T.
	Confini comunali	
	ATO - Ambiti Territoriali Omogenei	
Azioni strategiche		
Sistema insediativo		
	Aree di urbanizzazione consolidata	Art. 26
	Edificazione diffusa	Art. 40
	Aree idonee per interventi diretti al miglioramento della qualità urbana e territoriale	Art. 27
	Aree di riqualificazione e/o riconversione	Art. 29
	Darsene	Art. 35
	Porte di scambio terra-acqua a Venezia	Art. 35
Valori e tutele		
	Ambiti territoriali cui attribuire i corrispondenti obiettivi di tutela, riqualificazione e valorizzazione	Art. 36
	Ambiti per la formazione dei Parchi e delle Riserve Naturali di Interesse Comunale	Art. 37
	Parco della Laguna Nord	Art. 37
	Bosco di Mestre	Art. 38
	Aree preferenziali per interventi di riqualificazione ambientale, di forestazione e di ricostruzione del paesaggio agrario	Art. 39
	Ambito agrario	Art. 40
	Aree agricole in ambito lagunare	Art. 41
	Valli da pesca	Art. 12
	Centri storici	Art. 18
	Isole minori della laguna	Art. 20
	Impianti urbanistici significativi	Art. 19
	Ville venete	Art. 21
	Edifici e complessi di valore monumentale	Art. 21
	Edifici di interesse storico-testimoniale	Art. 21



Estratto "Tavola 4b-8 Carta delle Trasformabilità: Valori e Tutele":

l'isola appartiene all' "area nucleo" cioè secondo l'art.39 delle NTA del PAT una zona caratterizzata da un'elevata naturalità e da particolari biotopi quali le aree SIC e ZPS (S. Spirito è solo zona a protezione speciale e non sito di interesse comunitario).

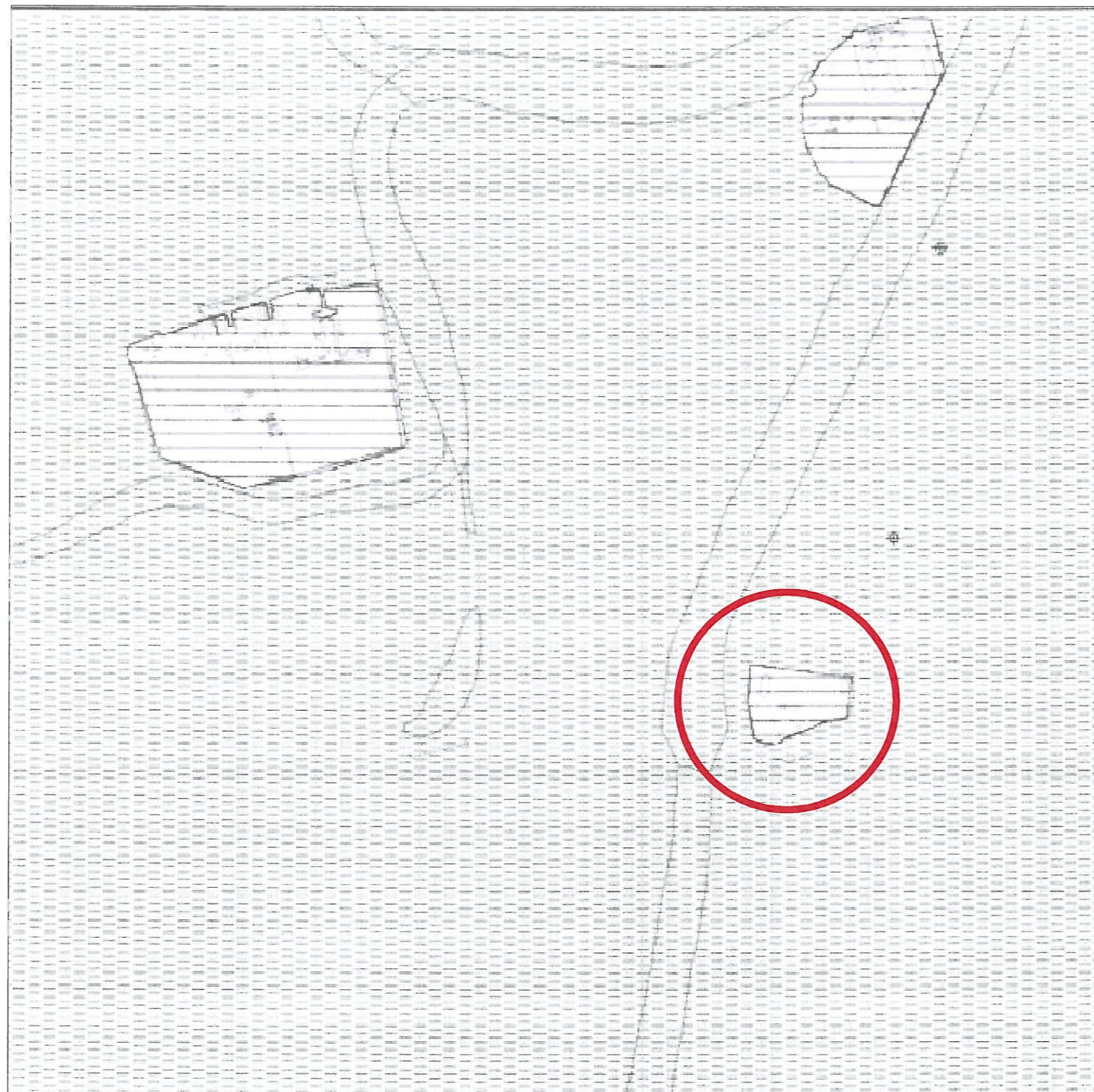
LEGENDA		N.T.
	Confini comunali	
Valori e tutele		
	Area nucleo	Art. 42
	Isola ad elevata naturalità	Art. 42
	Area di connessione naturalistica	Art. 42
	Corridoio ecologico principale	Artt. 12, 13
	Corridoio ecologico secondario	Artt. 12, 13
	Corridoio ecologico terziario	Artt. 12, 13
	Barriere infrastrutturali	Art. 42
	Ambiti territoriali cui attribuire i corrispondenti obiettivi di tutela, riqualificazione e valorizzazione	Art. 36



Estratto "Tavola 4c Ambiti Territoriali Omogenei - ATO":

S. Spirito appartiene all'Ambito Territoriale Omogeneo "ATO 7 - Laguna di Venezia" comprendente l'intero ambito della Laguna con le isole minori. Per le zone appartenenti all'ATO 7 gli obiettivi principali sono: «individuare le condizioni per una nuova relativa stabilità, un nuovo equilibrio sostenibile in grado di coniugare riqualificazione ambientale, secondo i principi eco sistemici, attività umane e funzioni economiche e sociali compatibili e rispettose dei valori socio-culturali-ambientali, delle loro interazioni e delle forme della loro riproducibilità».

	Venezia Città Antica	Artt. 23, 24, 25
	Insedimenti centrali di Mestre e Marghera	Artt. 23, 24, 25
	Frangia urbana Ovest	Artt. 23, 24, 25
	Frangia urbana Est	Artt. 23, 24, 25
	Dese - Aeroporto	Artt. 23, 24, 25
	Porto Marghera	Artt. 23, 24, 25
	Laguna di Venezia	Artt. 23, 24, 25
	Isole di Murano	Artt. 23, 24, 25
	Isole di Burano, Mazzorbo e Torcello	Artt. 23, 24, 25
	Isole di Sant'Erasmo e Vignole	Artt. 23, 24, 25
	Isola del Lido	Artt. 23, 24, 25
	Isola di Pellestrina	Artt. 23, 24, 25



Estratto "Tavola C0501-8 Carta Litologica":

S. Spirito è individuata come costituita da materiali di riporto (ugualmente nell'estratto della "Tavola 3-8 Carta delle Fragilità"); le isole lagunari per lo più naturali si sono formate infatti dal deposito di materiali deltizi consolidati dall'uomo.




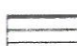
«La Carta Litologica rappresenta le litologie caratteristiche del primo metro di profondità dal piano campagna; le coperture sono classificate in riferimento al processo di messa in posto del deposito o dell'accumulo, allo stato di addensamento e alla tessitura dei materiali costituenti». (Relazione Tecnica Generale del PAT, pag. 10)

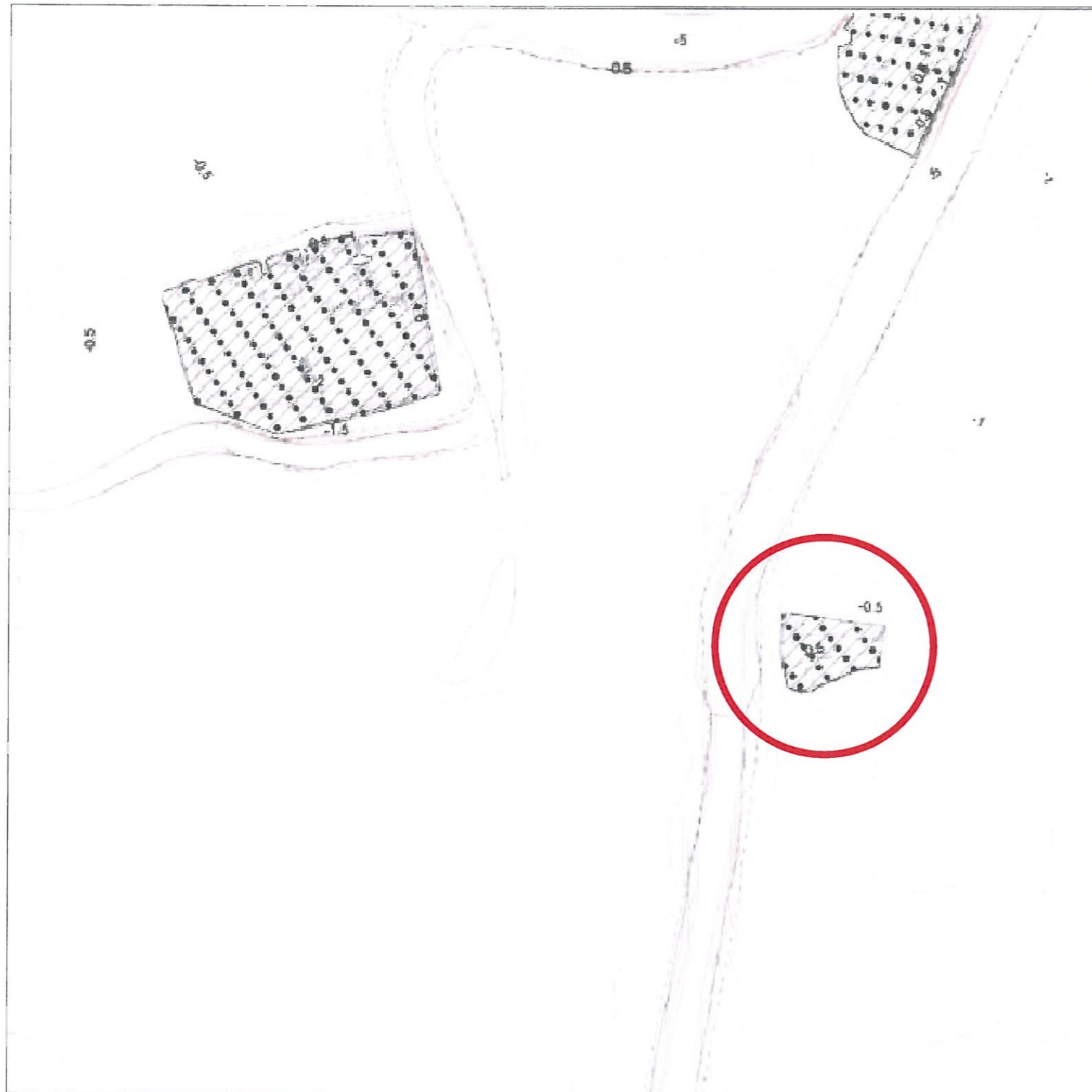
Legenda

Punti di indagine geognostica e geofisica

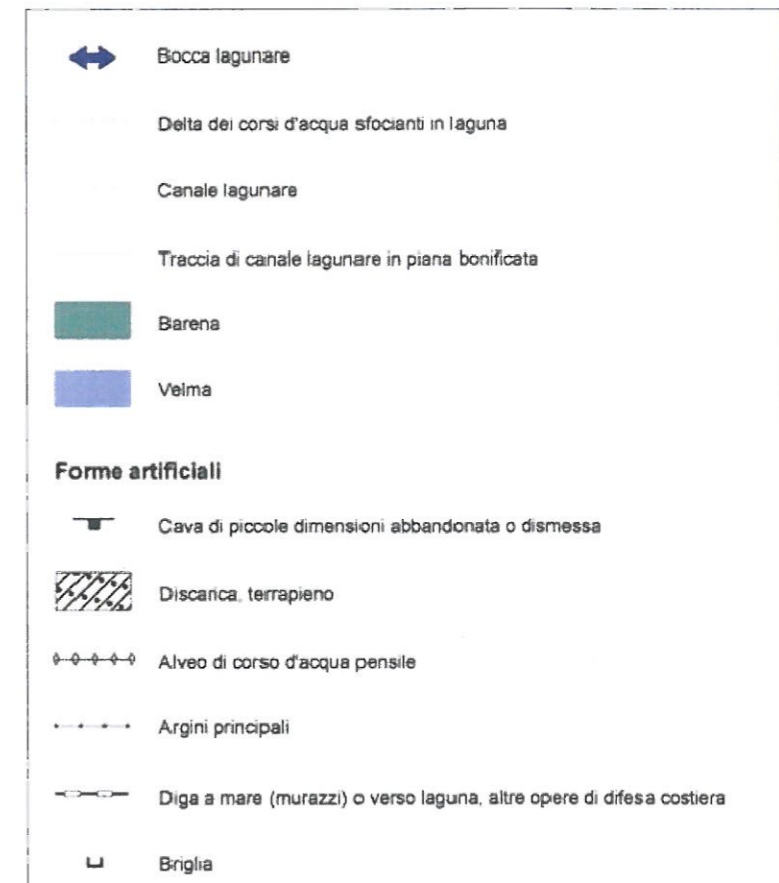
- ▽ Prova penetrometrica
- ⊕ Sondaggio

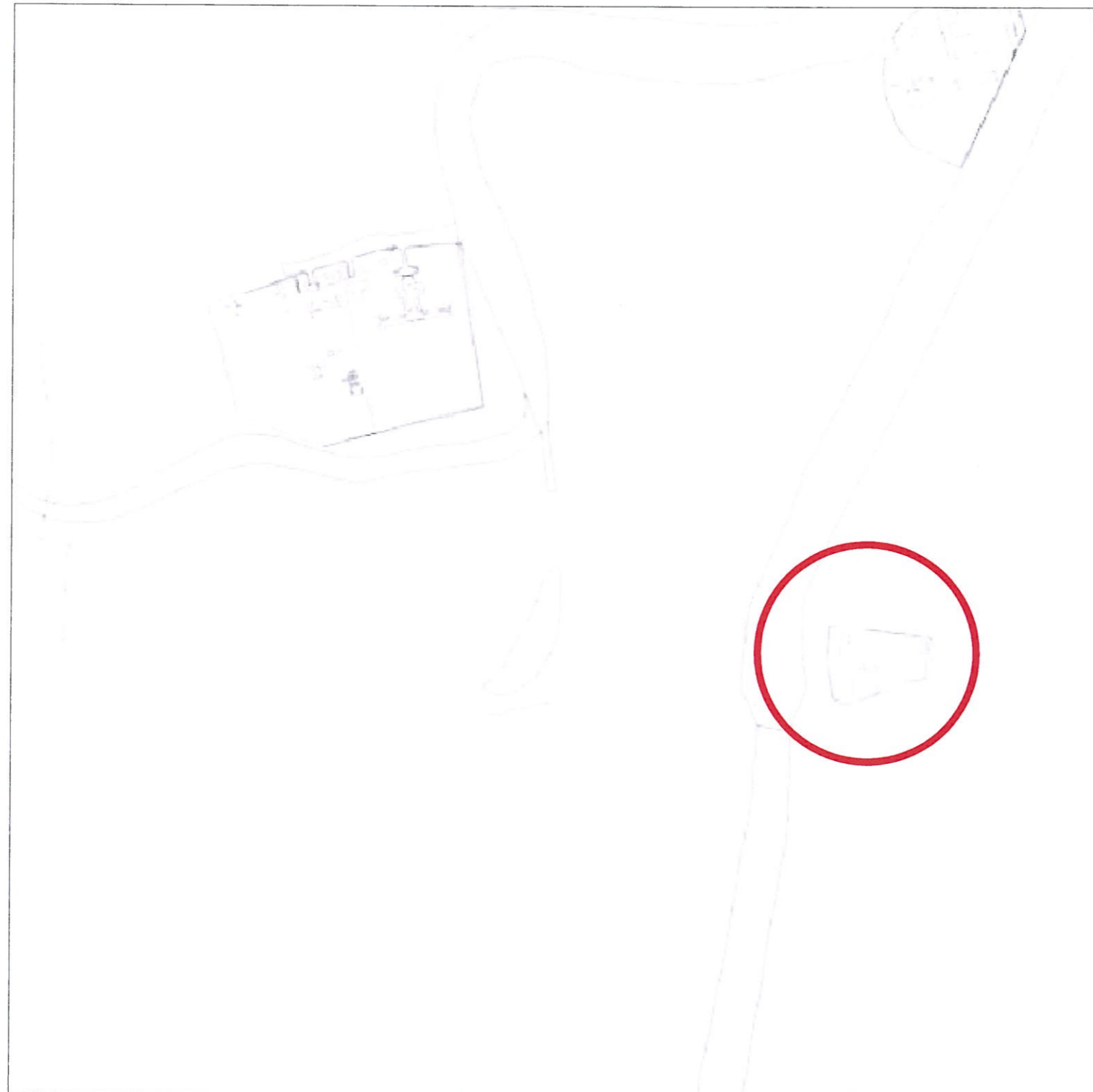
Materiali alluvionali, morenici, fluvio-glaciali, lacustri, palustri e litorali

-  Materiali alluvionali, fluvio-glaciali, morenici o lacustri a tessitura prevalentemente limo-argillosa
-  Materiali alluvionali, fluvio-glaciali, morenici o lacustri a tessitura prevalentemente sabbiosa
-  Materiali di deposito palustre a tessitura fine e torbiera
-  Materiali di riporto



Estratto "Tavola C0503-8 Carta Geomorfologica":
 l'isola è evidenziata al pari delle altre isole minori come
 "discarica-terrapieno" (DGR 615/1996) cioè «tutte quelle
 aree il cui processo di deposizione è da considerarsi
 antropico, senza distinzione alcuna sulla tessitura o natura
 del materiale stesso». (PAT Allegato 1 - Analisi Geologica
 pag. 54)





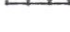









*Estratto "Tavola C0502-8 Carta Idrogeologica":
l'isola di S. Spirito non è interessata.*

Legenda

Idrologia di superficie

-  Bacino lacustre
-  Sorgente
-  Aree a deflusso difficoltoso
-  Aree soggetta a inondazioni periodiche
-  Limite di bacino idrografico e spartacque locali
-  Corso d'acqua permanente
-  Idrovora

Acque sotteranee

-  Pozzo freatico
-  Pozzo con falda saliente
-  Pozzo con falda artesianiana