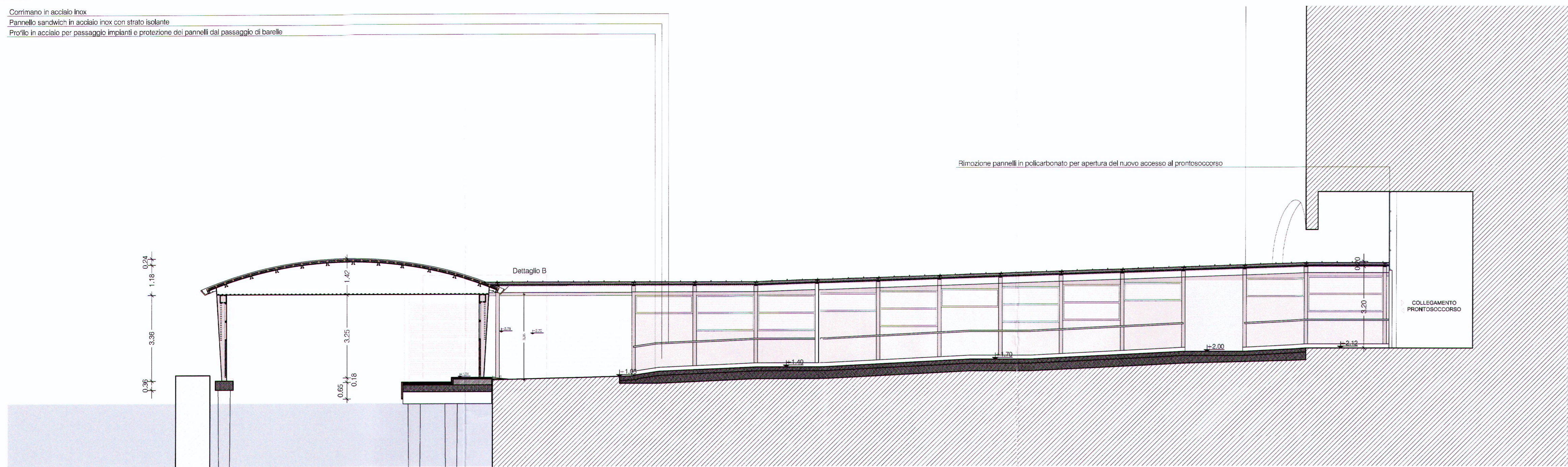
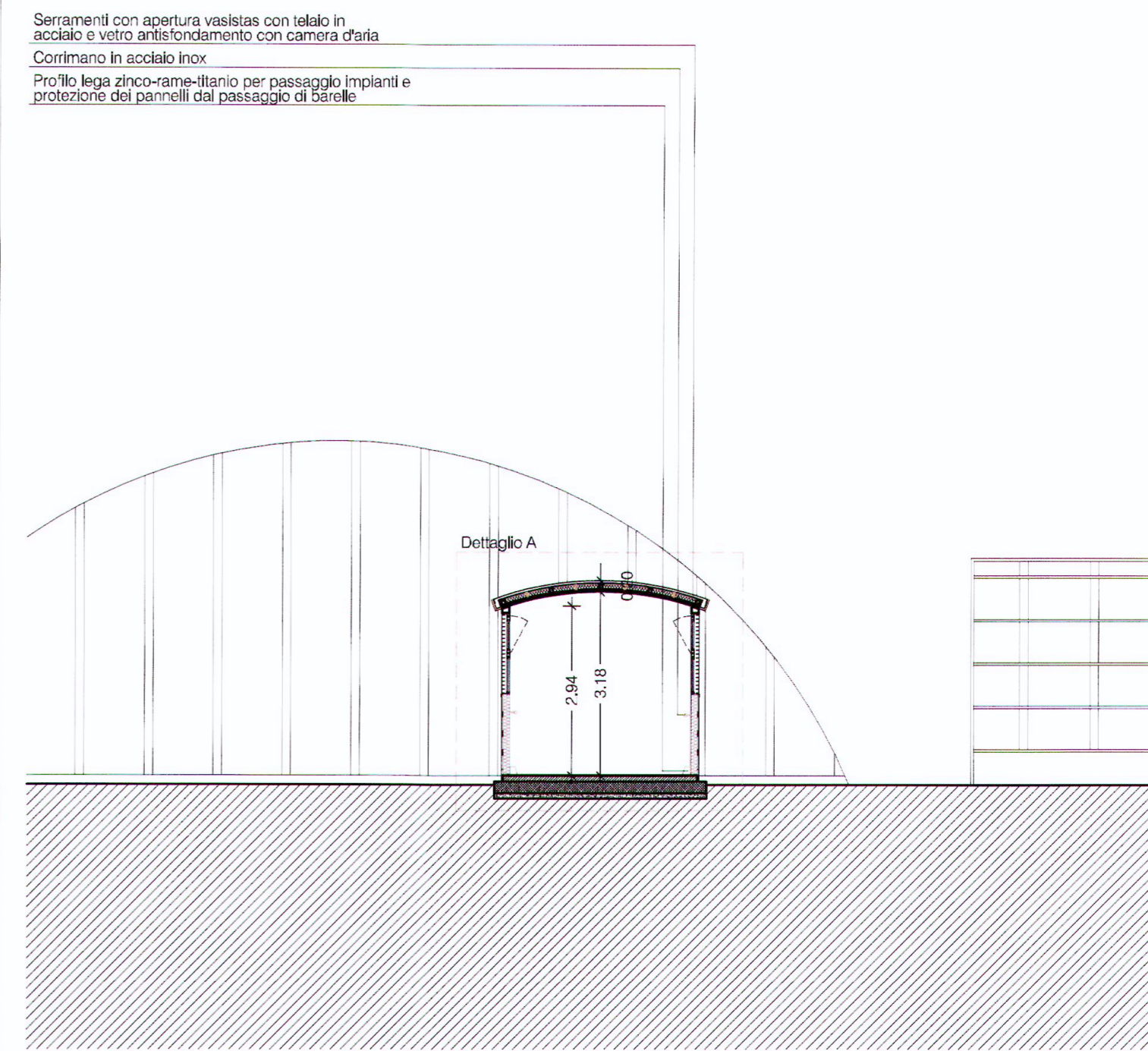


Corrimano in acciaio inox
 Pannello sandwich in acciaio inox con strato isolante
 Profilo in acciaio per passaggio impianti e protezione dei pannelli dal passaggio di barile



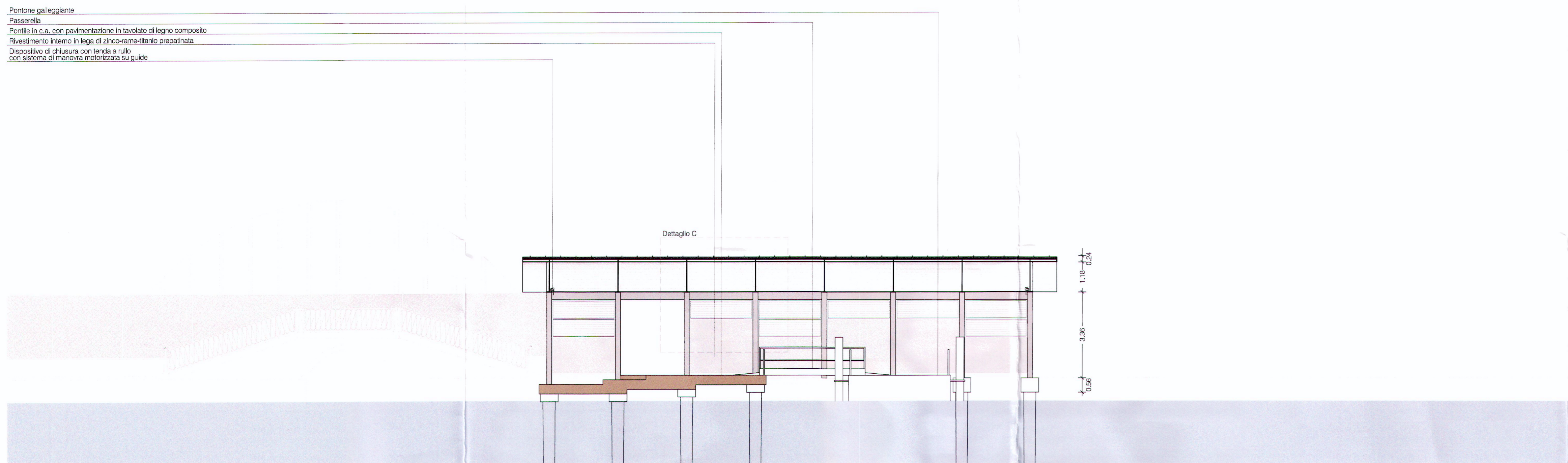
SEZIONE AA scala 1:100

Serramenti con apertura vasistas con telaio in acciaio e vetro antirifondamento con camera d'aria
 Corrimano in acciaio inox
 Profilo lega zinco-rame-itanio per passaggio impianti e protezione dei pannelli dal passaggio di barile

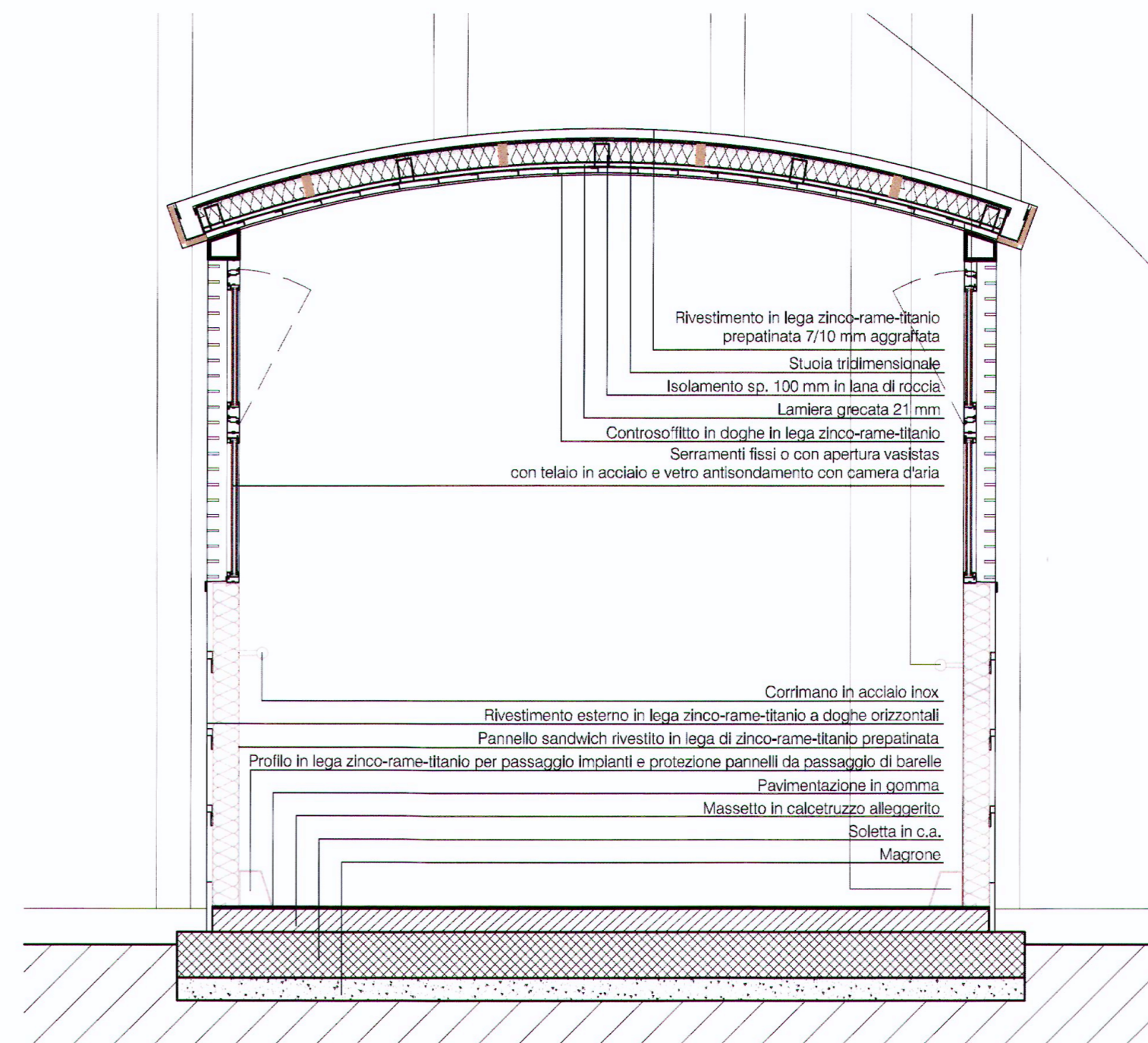


SEZIONE BB scala 1:100

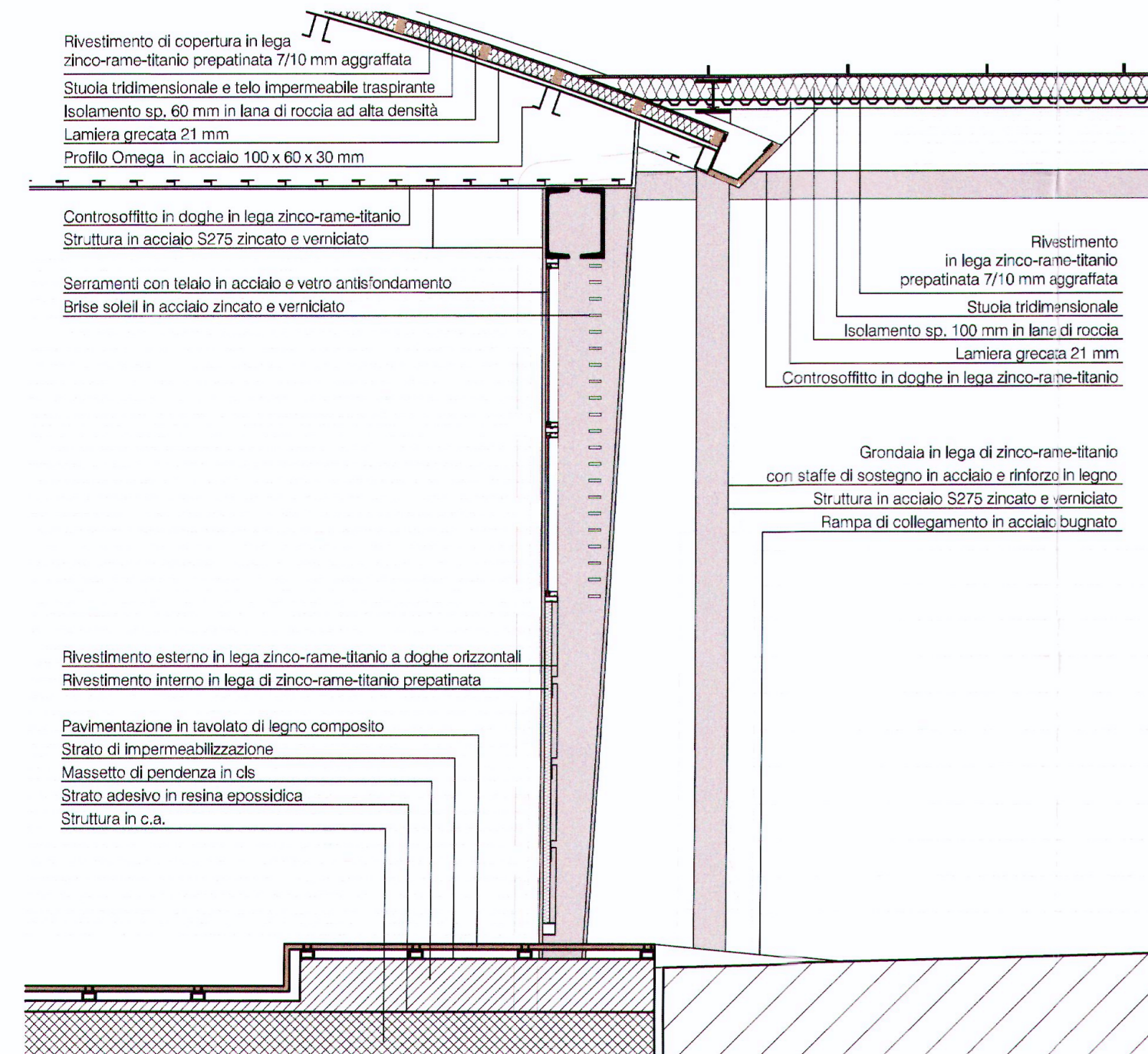
Pontone galleggiante
 Passerella
 Pentile in c.a. con pavimentazione in tavolato di legno composito
 Rivestimento interno in lega di zinco-rame-itanio prepatinata
 Dispositivo di chiusura con tenda a rullo con sistema di manovra motorizzata su guida



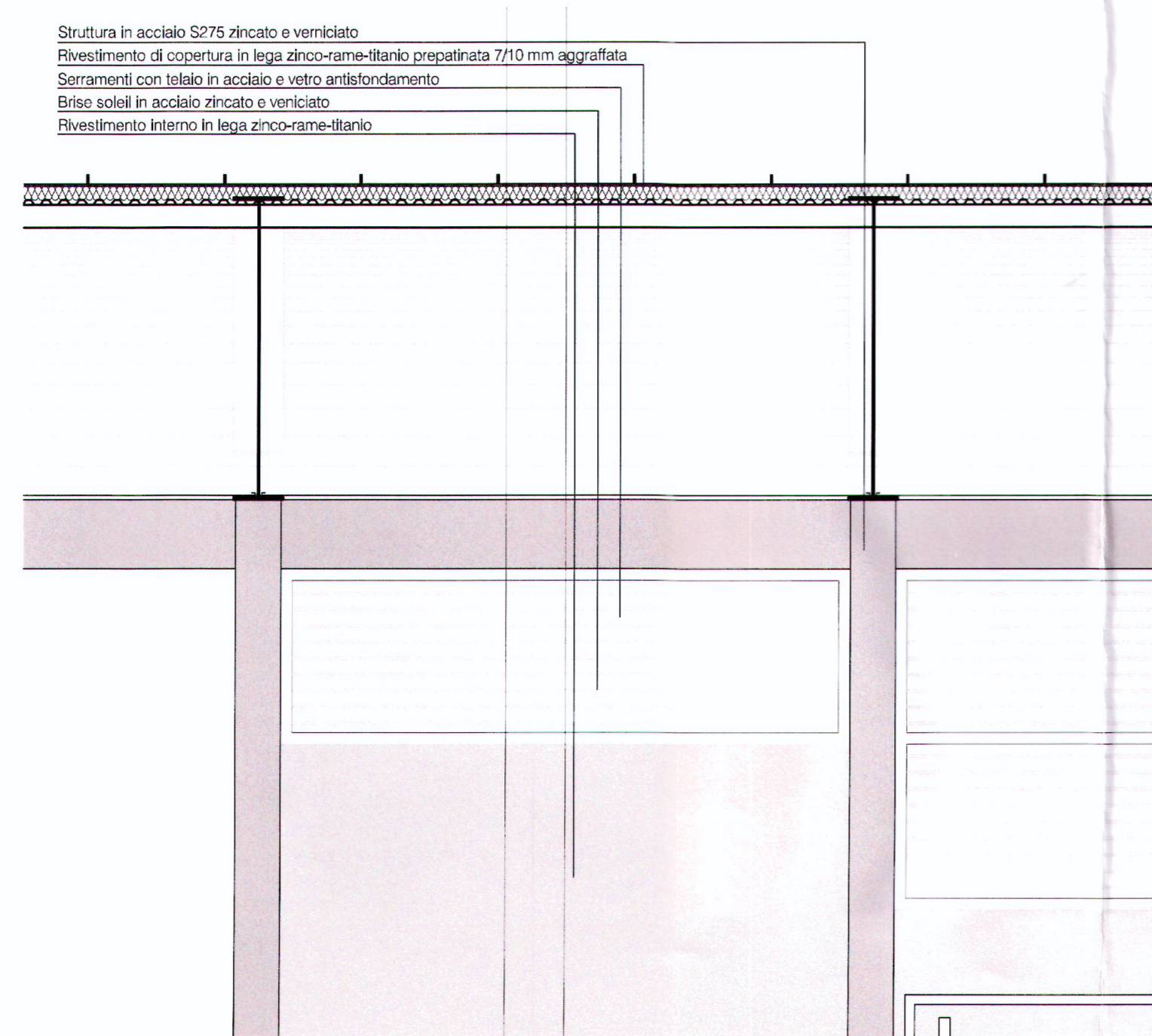
SEZIONE CC scala 1:100



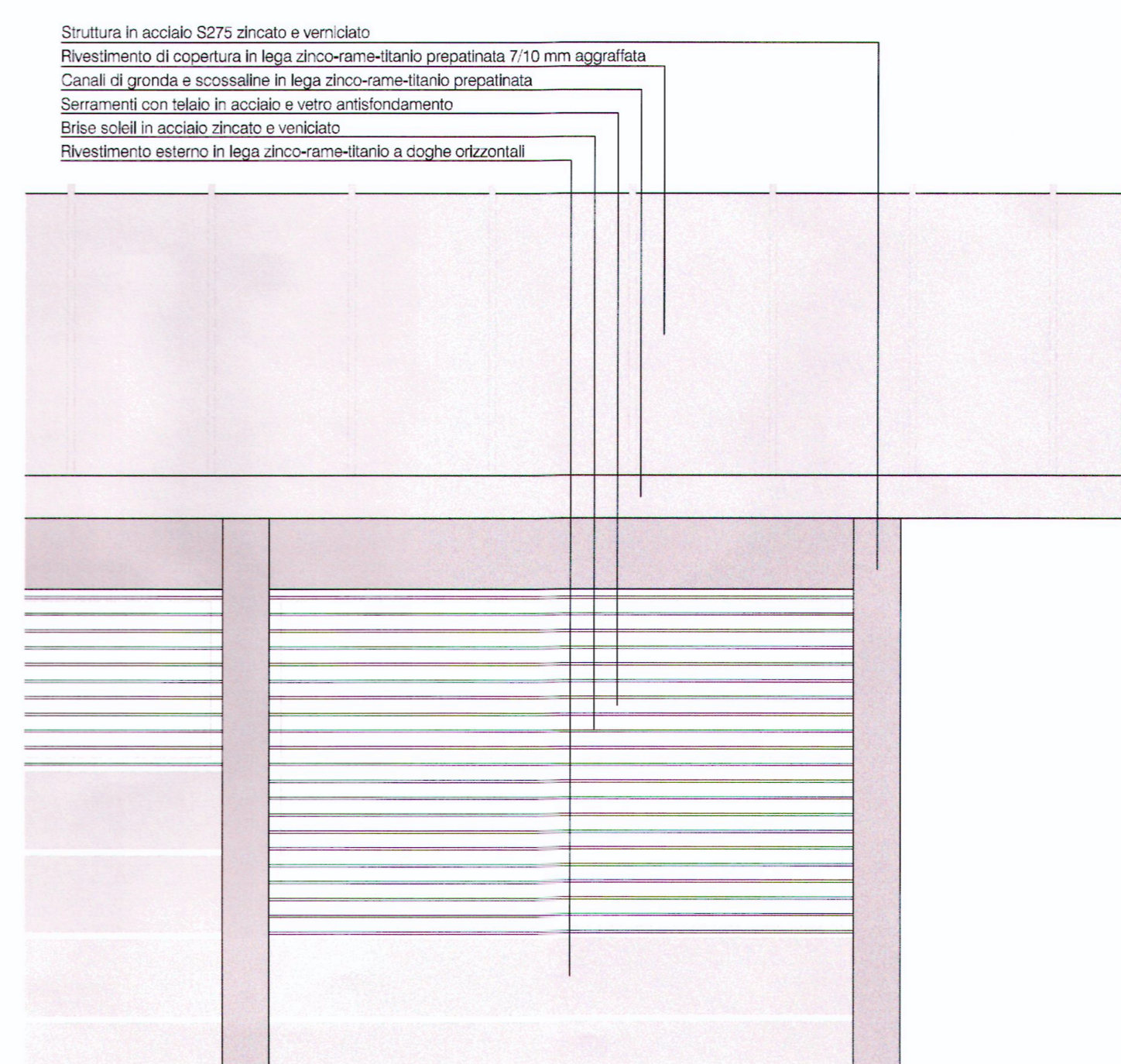
DETTAGLIO A scala 1:25



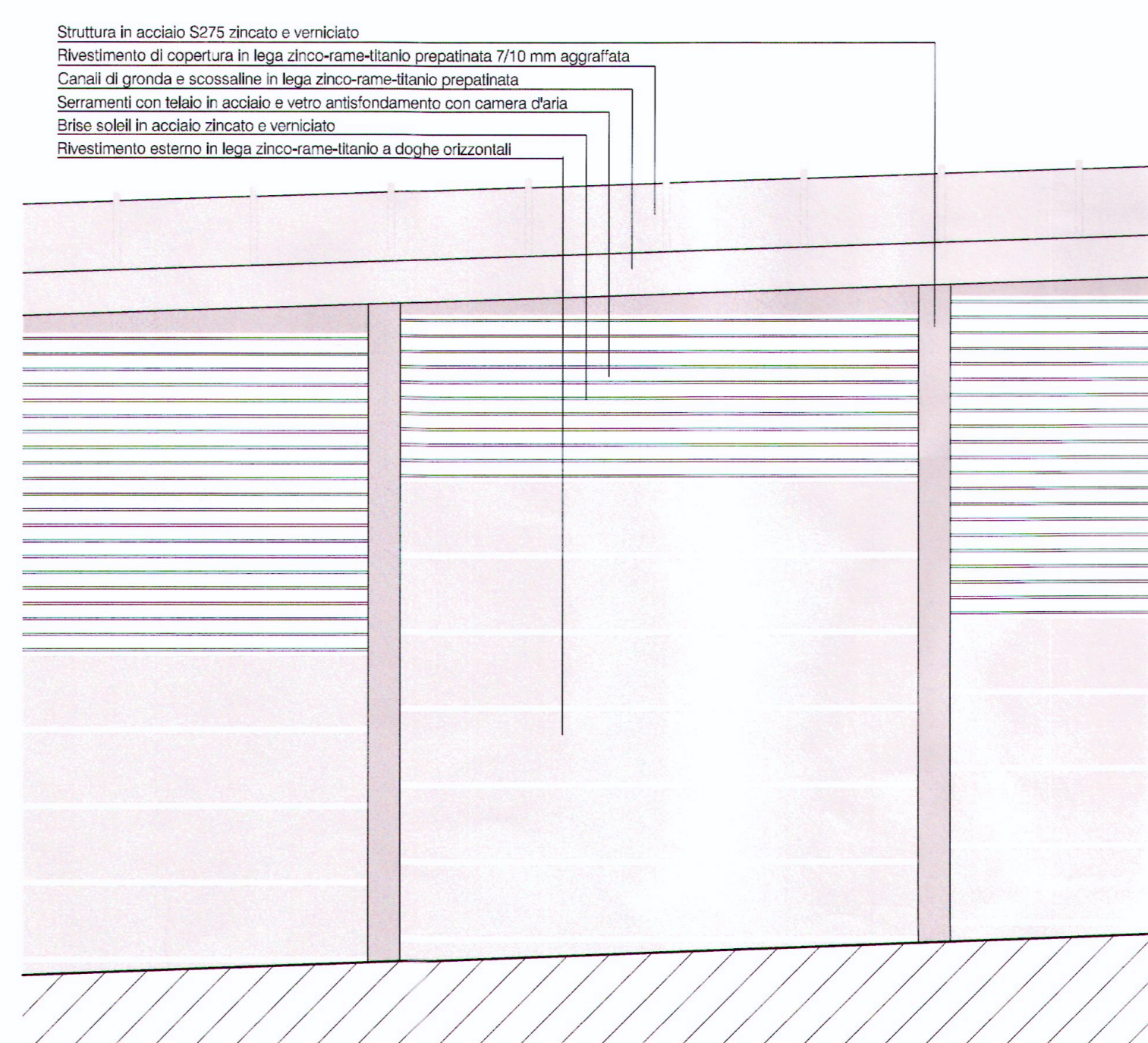
DETTAGLIO B scala 1:25



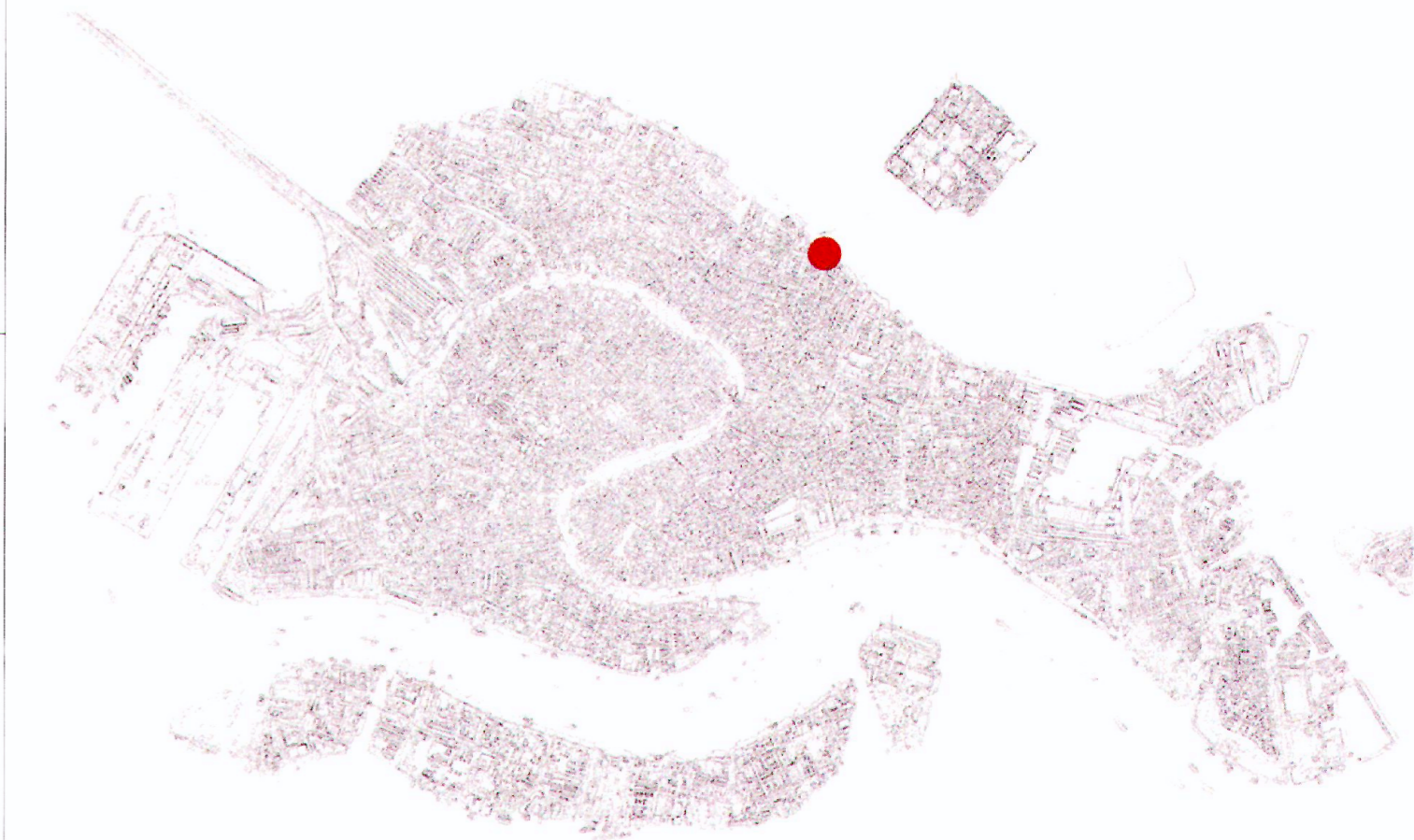
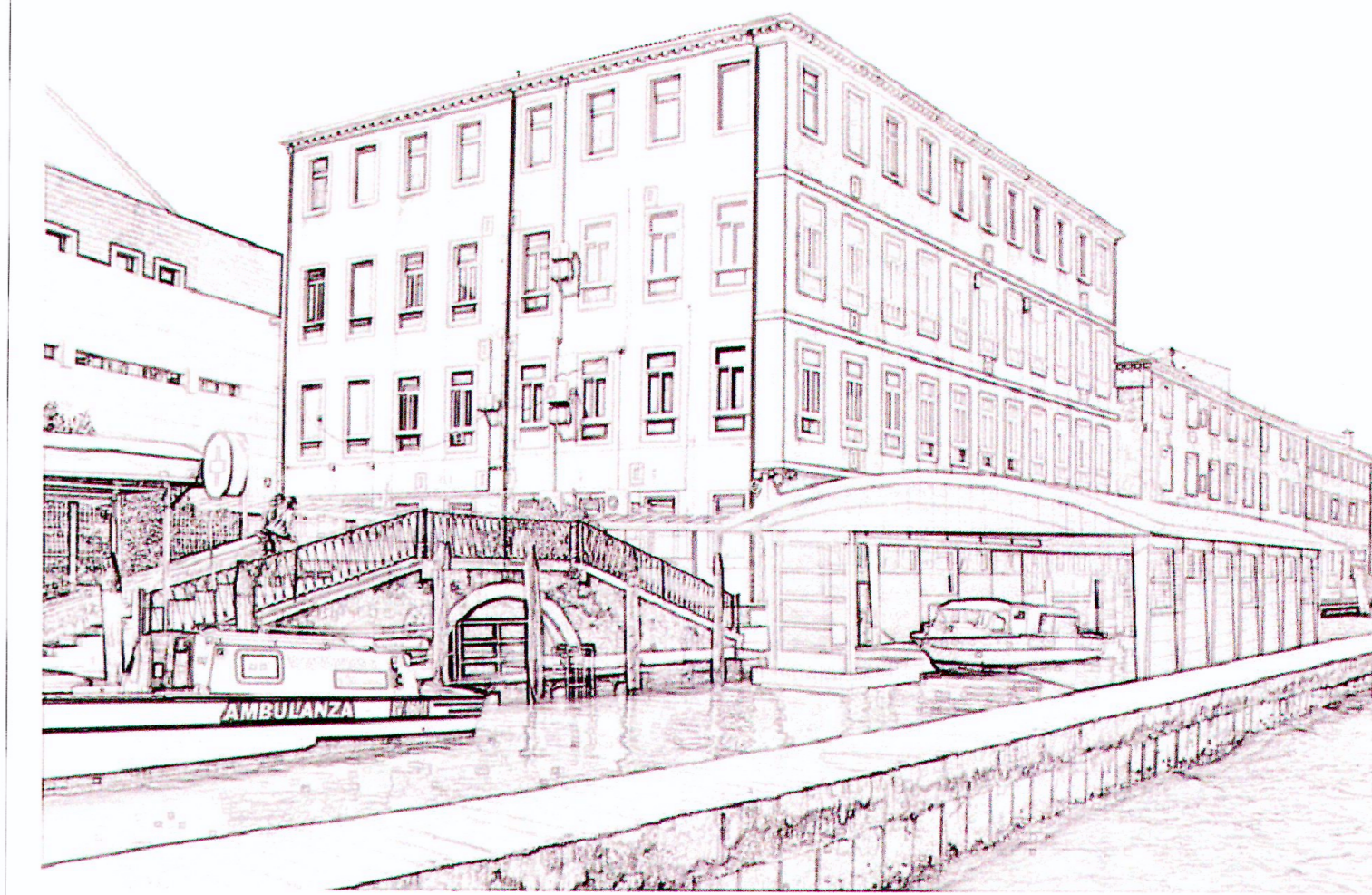
DETTAGLIO C scala 1:25



DETTAGLIO D scala 1:25



DETTAGLIO E scala 1:25



SERVIZIO SANITARIO NAZIONALE
 AZIENDA U.L.S.S 12 VENEZIANA
 COMUNE DI VENEZIA
 INC. 2013/0492429 del 12/11/2013 ore 12:30
 ME AZIENDA U.L.S.S. 12 VENEZIANA
 Ass. Gestione Urbanistica C.S.I.
 Classifica 2011.1 Fascicolo 4/98/2013
 REGIONE VENETO
 IPARTIMENTO TECNICO

LAVORI: REALIZZAZIONE DI UN APPRODO COPERTO PER IDROAMBULANZE PRESSO L'OSPEDALE DI VENEZIA, FONDAMENTE NOVE. PROGETTO DEFINITIVO

Progettisti: **vka progetti**

Responsabile del Procedimento: ing. GIROLAMO STRANO	Direttore Amministrativo: dot. FABIO PERINA
Direttore del Presidio Ospedaliero: dot. VINCENZO NARDACCIONE	Direttore U.O.C. Servizio Progettazione e Lavori: ing. GIROLAMO STRANO
Direttore Sanitario: dot. RITA FINOTTO	Direttore Generale: dot. GIUSEPPE DAL BEN

COMUNE DI VENEZIA (VE) - REGIONE VENETO
 AZIENDA U.L.S.S. 12 - VENEZIANA
 REALIZZAZIONE DI UN APPRODO COPERTO PER IDROAMBULANZE PRESSO L'OSPEDALE DI VENEZIA, FONDAMENTE NOVE

COMMITTENTE/PROCEDEENTE
 AZIENDA U.L.S.S. 12 VENEZIANA
 Ospedale civile SS. Giovanni e Paolo sito in Fondamente Nuove - Venezia (VE)

PROGETTO:
 Architetto Pierpaolo Fugali
 Architetto Luca Gasparini
 PIANIFICAZIONE E PROGETTO
 DELLA
 SEZIONE
 A
 ARCHITETTO
 PIERPAOLO FUGALI
 N° 2720

PROGETTO
 Sezioni e dettagli

REV	DATA	DESCRIZIONE REVISIONE	VERIFICATO	APPROVATO
00	-	-	-	-
01	-	-	-	-
02	-	-	-	-
03	-	-	-	-

TAV. P03
 SCALA VARIE