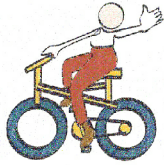




AVM S.p.A.



**ITINERARIO BICIPLAN
MESSA IN SICUREZZA DI VIA PADANA
CON LA REALIZZAZIONE DI MARCIAPIEDI,
PISTA CICLABILE E FERMATE BUS
2° LOTTO (C.I. 12791)**



PROGETTO PRELIMINARE

Data
Ottobre 2013

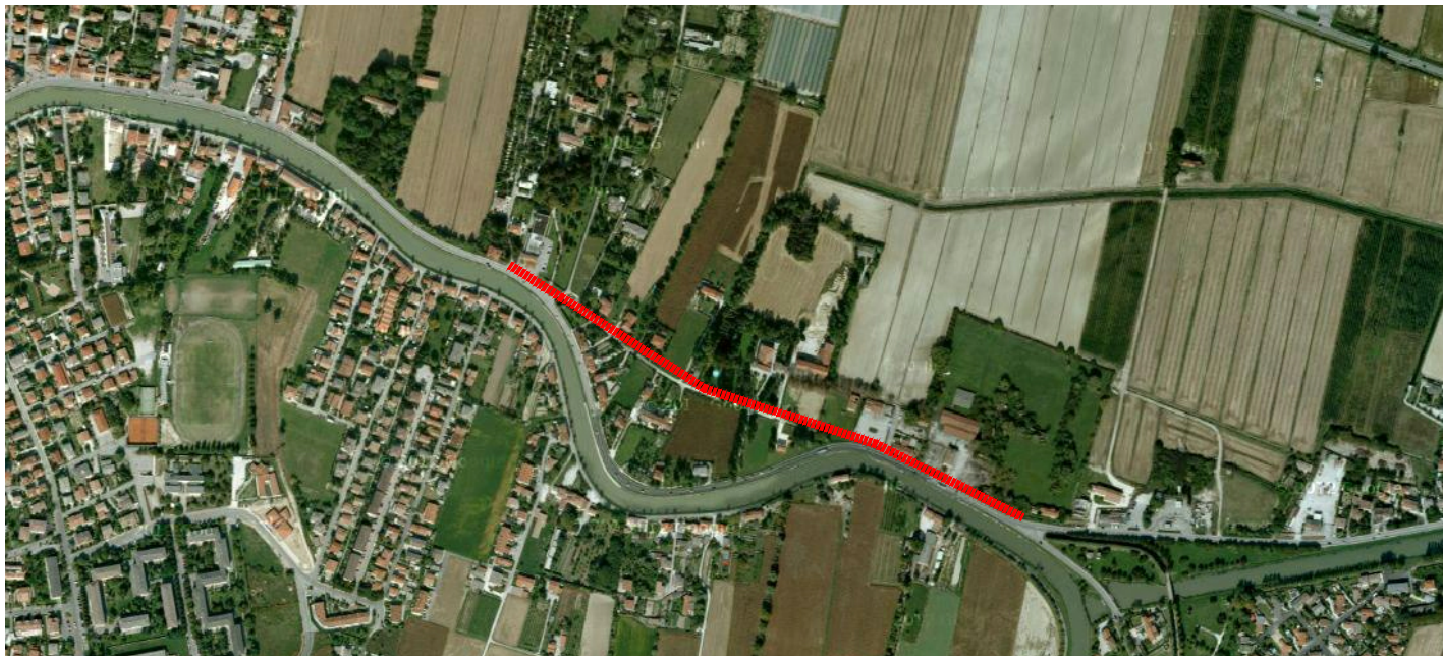
**2° EMISSIONE
variante
tracciato**

Elaborato:

G

A.V.M. S.p.A. Ufficio Tecnico
Isola Nova del Tronchetto, 33
30135 Venezia

Responsabile Unico del Procedimento
Ing. Guido Franchin



Quadro economico

Progettista:

PATRIZIO CORRO'
ARCHITETTO

via E. Toti 11 30173
Mestre Venezia
ph. e fax +390415041944

Collaboratori alla progettazione:

arch. Alvise Luchetta



Quadro economico	Parziali	Complessivi
a) Importo dei Lavori		
<i>Importo a misura</i>	€ 295.369,45	
<i>Importo a corpo</i>		
Totale Lavorazioni	€ 295.369,45	
b) Importo per l'attuazione dei Piani di Sicurezza		
<i>Importo a misura</i>		
<i>Importo a corpo</i>	€ 13.000,00	
Totale Sicurezza	€ 13.000,00	
b/1) Importo complessivo dei lavori (lavori+ sicurezza)		€ 308.369,45
c) Somme a disposizione della Stazione Appaltante		
<i>c1) Lavori in economia, previsti in progetto, ed esclusi dall'appalto (o.f.c.)</i>	€ 50.000,00	
<i>c2) Rilievi accertamenti ed indagini (IVA inclusa)</i>	€ 12.000,00	
<i>c3) Spostamento sottoservizi</i>	€ 40.000,00	
<i>c4) Imprevisti</i>	€ 30.793,60	
<i>c5) Acquisizione aree o immobili</i>	€ 70.000,00	
<i>c6) Accantonamento (art.133 D. Lgs 163/2006)</i>	€ 5.000,00	
<i>c7a) Spese tecniche relative a: progettazione, attività preliminari e di supporto, espropriazioni, coordinamento sicurezza in fase di progettazione ed esecuzione, conferenze servizi, direzione lavori, assistenza giornaliera e contabilità, assicurazione dipendenti.</i>	€ 46.000,00	
<i>c11) Spese per accertamenti di laboratorio e verifiche tecniche previste dal capitolato speciale d'appalto, collaudo tecnico-amministrativo, collaudo statico ed altri eventuali collaudi specialistici.</i>	€ 7.000,00	
<i>c12) IVA ed eventuali altre imposte 10% su b/1</i>	€ 30.836,95	
Totale somme a disposizione		€ 291.630,55
TOTALE PROGETTO		€ 600.000,00