

PIANO DI LOTTIZZAZIONE DI INIZIATIVA PRIVATA
IN Z.T.O. "ATTREZZATURE ECONOMICHE VARIE- D4b-10"
COMPARTO "C" LOCALITA' DESE-NORD

Sezione Favaro Veneto - Foglio 3
Mappali 629-631-627-628-629-630-624-626-214-306-572-632-635-634
Arch. Massimo Bertagna Arch. Carlotta Bevilacqua
C.F. BRT MSM 71P14 L7360 C.F. BVL CLT L7251 L7380

Progettato da: via Rondina n° 14/B - 30174 Mestre VE tel. 041 957048 fax 041 2394512
Proprietari delle aree
S.I.V.E.C.I.S.S. s.r.l. Salvatiro Lino

Venice Properties R.E. S.r.l.

Gamba Sergio



Assesto Normativo Vincoll ed
Assesto Proprietà
Luglio 2014
1:2000

SCHEDA NORMA D4b n°10- DESE NORD
Il progetto, concepito unicamente agli interventi D4b-7 e D4b-8, completa l'area produttiva esistente in comune di Marcon. Esso si impianta su una trama viaria che riprende la particella fondiaria esistente e si riatocca alla via Attina con una rotonda e si apre all'ambito commerciale Venetian con un ponte sulla Fossa Storta. Ai lati si interseca una sequenza continua di parcheggi e una sequenza di aree verdi. Il sistema delle aree verdi all'interno del progetto si articola in due distinti interventi: il primo consistente nella densa piantumazione di una fascia a ridosso della Fossa Storta, lungo la quale corre il confine comunale; il secondo costituito da un corso verde, sistemato a bosco e a prato, che collega la fascia lungo la Fossa Pagara con una superficie attrezzata a verde, localizzata in area limitrofa via Plabò, che svolgerà il ruolo di barriera di protezione per gli insediamenti residenziali esistenti residuati lungo tale strada.

Table with columns: DATI CONDOMINI, DESTINAZIONI EDIFICI, ALTRE ESPlicitAZIONI. Includes details about the project's location and zoning.

ESTRATTO TABELLA ALLEGATA ALL'ART. 30 DELLE N.T.S.A. DELLA V.P.R.G. APPROVATA CON D.G.R.V. n. 3905 del 03.12.2004 E D.G.R.V. n. 2141 del 29.07.2008 E SUCCESSIVE MODIFICHE ED INTEGRAZIONI

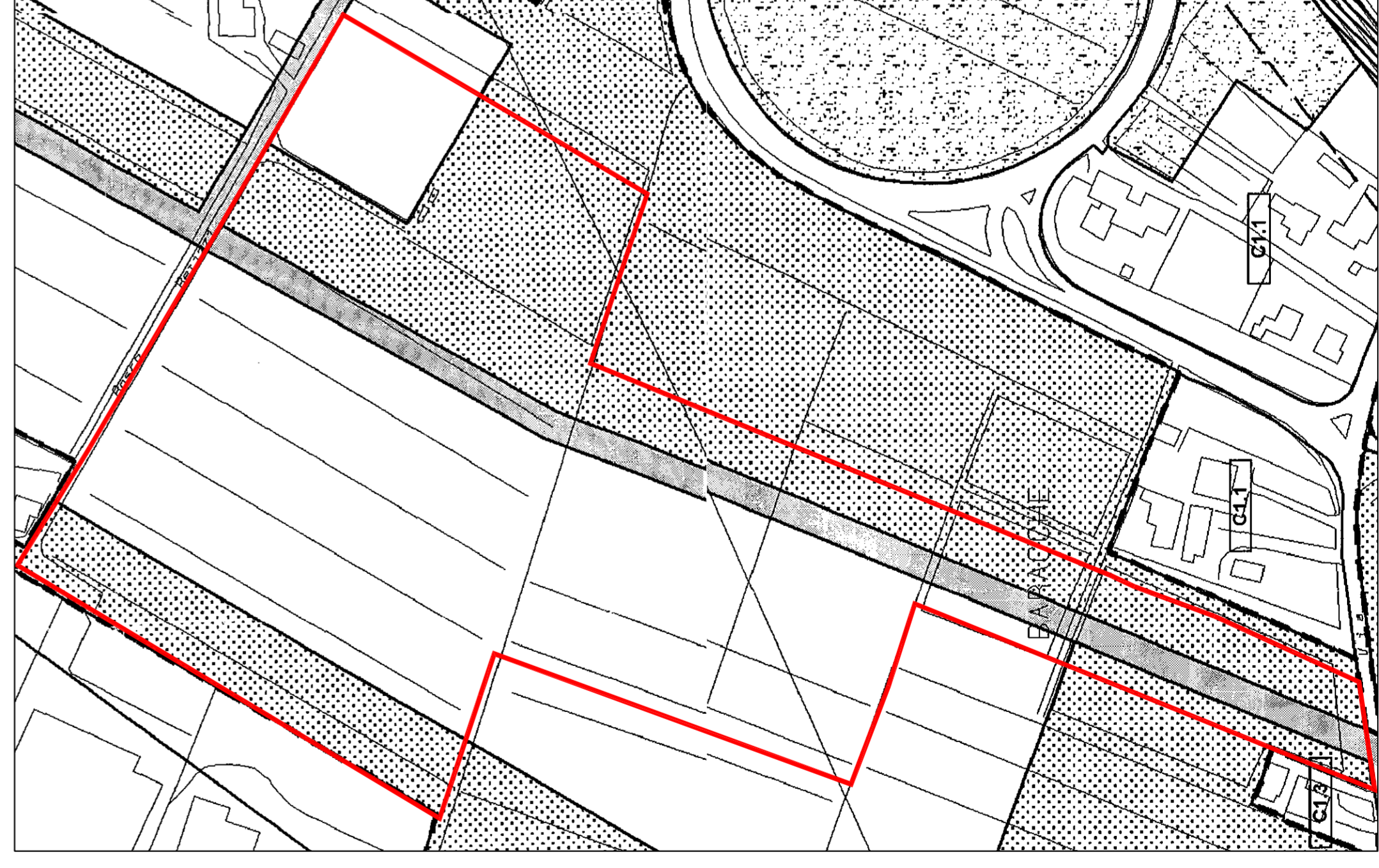
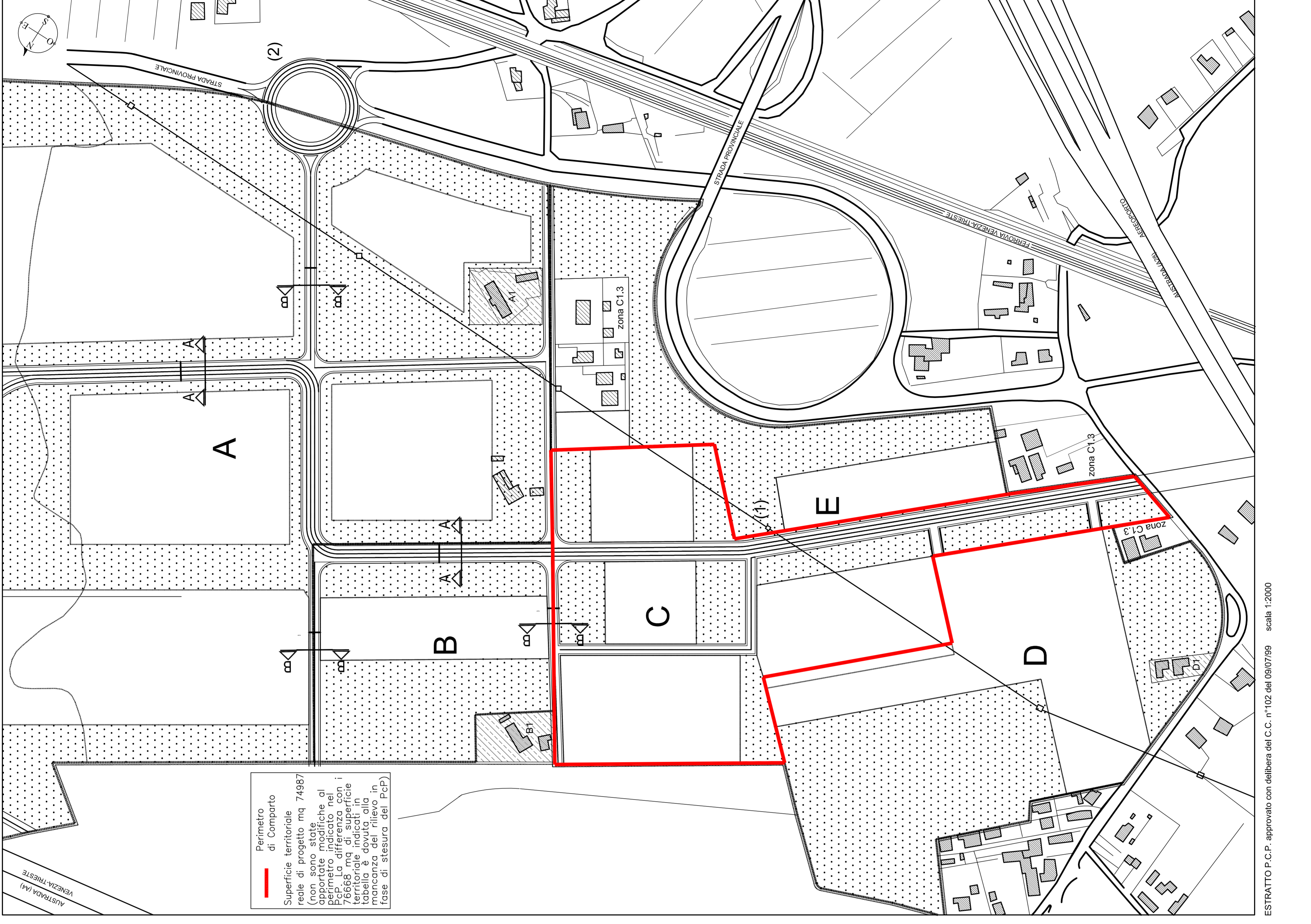
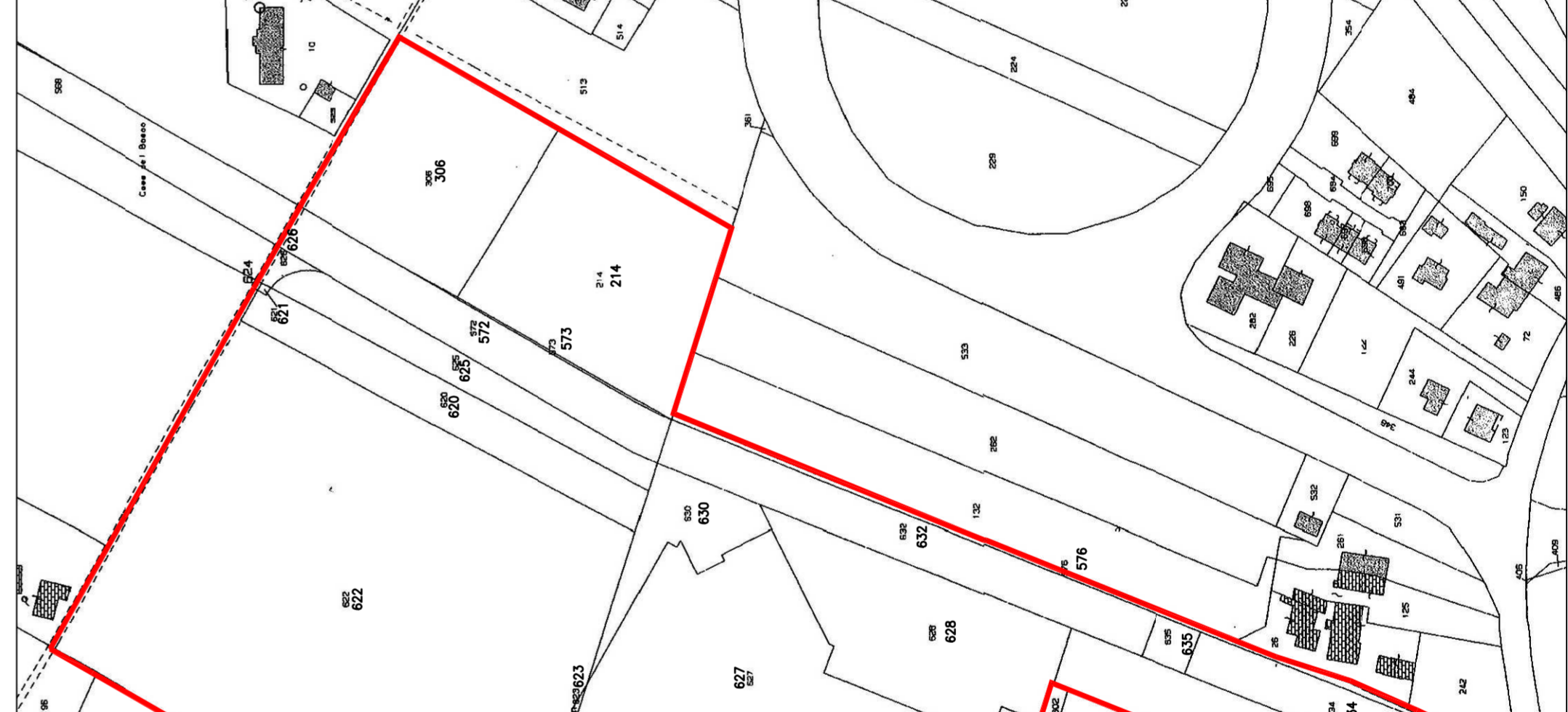


Table with columns: PROPRIETARI, Statione Favaro Veneto, Foglio 3, Mappale. Lists the owners and their respective parcel numbers.



Perimetro di Comparto di progetto mq 74957
Superficie territoriale (non sono state apportate modifiche al P.C.P.) La differenza con i 76668 mq di superficie tabellari è dovuta alla mancanza del rilievo in fase di stesura del P.C.P.

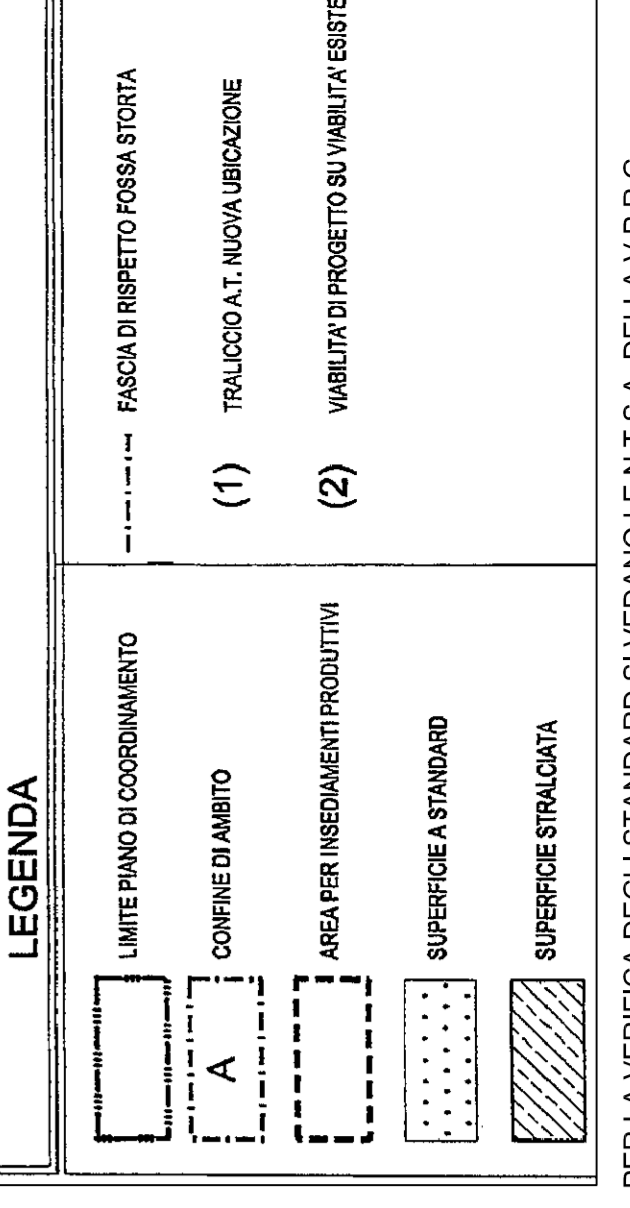
ESTRATTO P.C.P. approvato con delibera del C.C. n°102 del 09/07/99 scala 1:2000

TABELLA DEI LIMITI DIMENSIONALI E DEGLI STANDARD. Table with columns: Ambito, superficie territoriale, superficie edificabile, superficie a cubo, superficie verde minima. Lists standards for areas A through E.

TABELLA DIMENSIONAMENTO STANDARD GENERALI E DEI SINGOLI AMBITI. Table with columns: Ambito, superficie territoriale, % impiego di manufatti, superficie edificabile, superficie standard (m²/m²). Lists dimensions and standards for areas A through E.

VOLUME MASSIMO EDIFICABILE. Table with columns: Ambito, superficie territoriale, volume max. edificabile comparto di progetto (m³). Lists maximum volume for areas A through E.

SUPERFICIE DI MASSIMA COPERTURA E UTILIZZAZIONE TERRITORIALE. Table with columns: Ambito, superficie territoriale, indice di copertura territi (I.C.T.), indice di utilizzazione territi (I.U.T.). Lists maximum coverage and utilization for areas A through E.



PER LA VERIFICA DEGLI STANDARD SI VEDANO LE N.T.S.A. DELLA V.P.R.G. APPROVATA CON D.G.R.V. n. 3905 del 03.12.2004 E D.G.R.V. n. 2141 del 29.07.2008 E SUCCESSIVE MODIFICHE ED INTEGRAZIONI

ESTRATTO MAPPA scala 1:2000

ESTRATTO V.P.R.G. APPROVATA CON D.G.R.V. n. 3905 del 03.12.2004 E D.G.R.V. n. 2141 del 29.07.2008 E SUCCESSIVE MODIFICHE ED INTEGRAZIONI - SCALA 1:2000