

LEGENDA SPECIE ARBOREE  
E MATERIALI SISTEMAZIONI ESTERNE

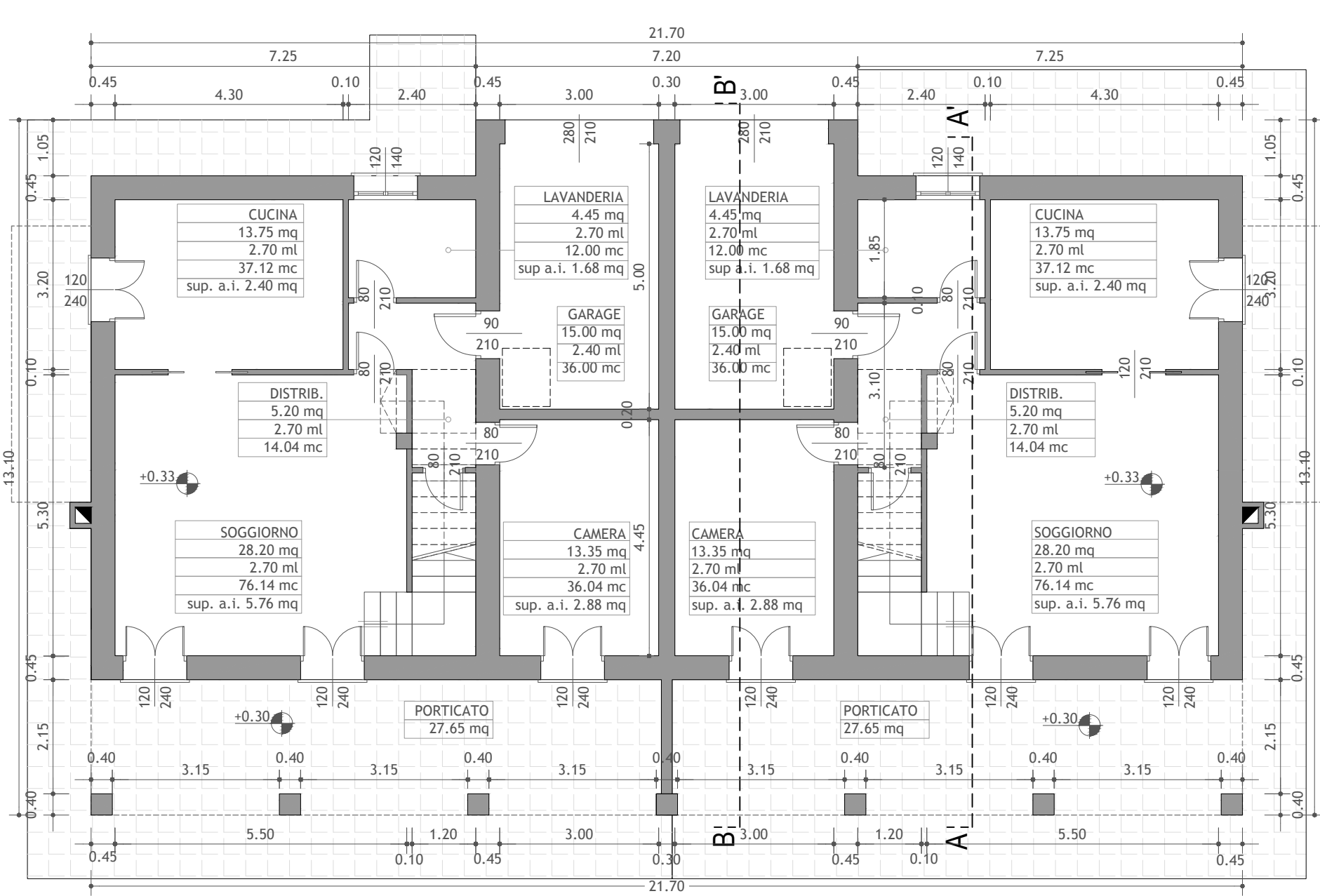
- ① Prunus Amygdalus (Mandorlo)
- ② Prunus Avium (Ciliegio)
- ③ Pyrus (Pero)

- SISTEMAZIONE ESTERNA A PRATO
- SISTEMAZIONE ESTERNA IN GHIAIA
- PAVIMENTAZIONE IN GRES PORCELLANATO

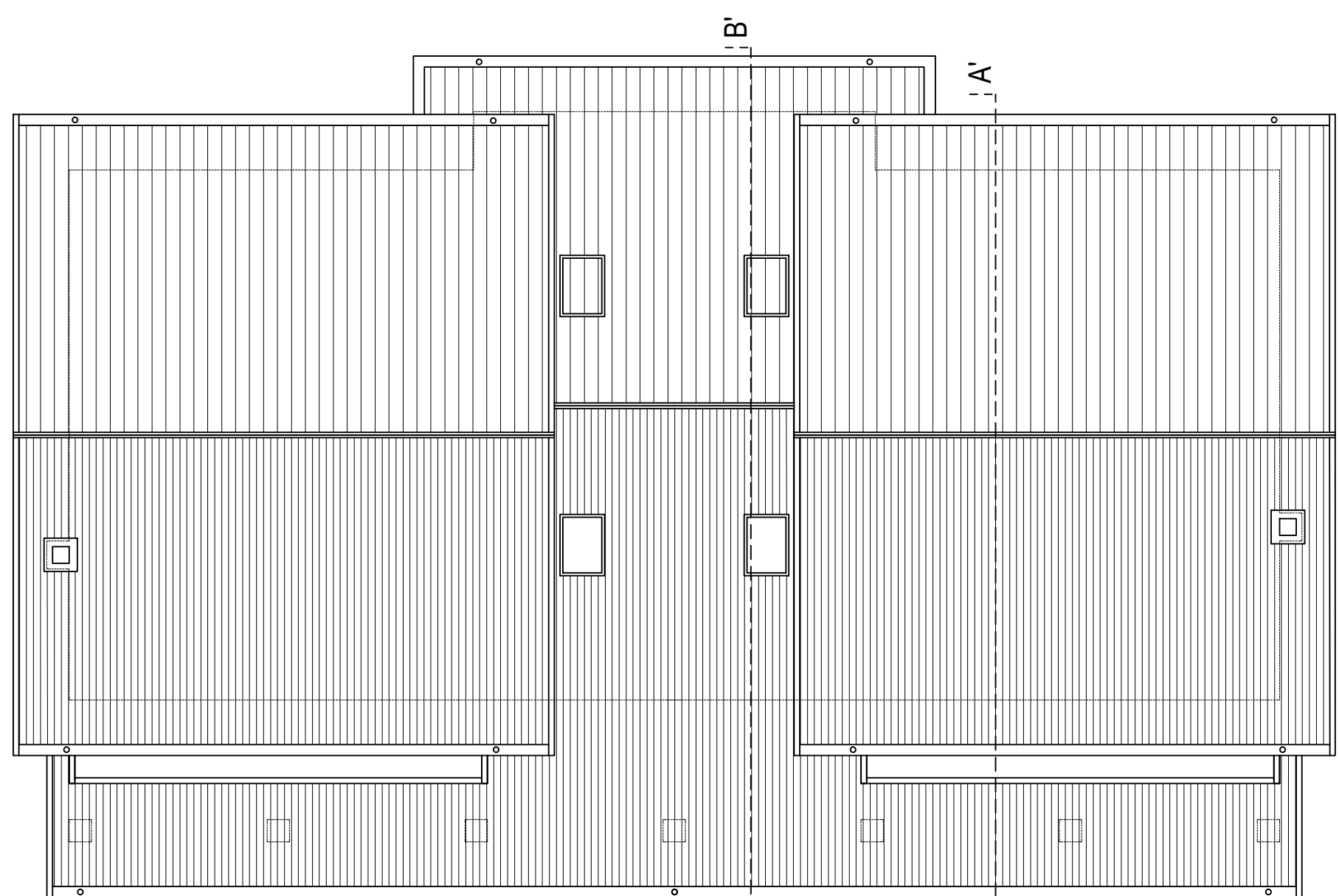
LEGENDA TABELLE

LOCALE	sup. netta
	altezza
	volume netto
	sup. aeroli.

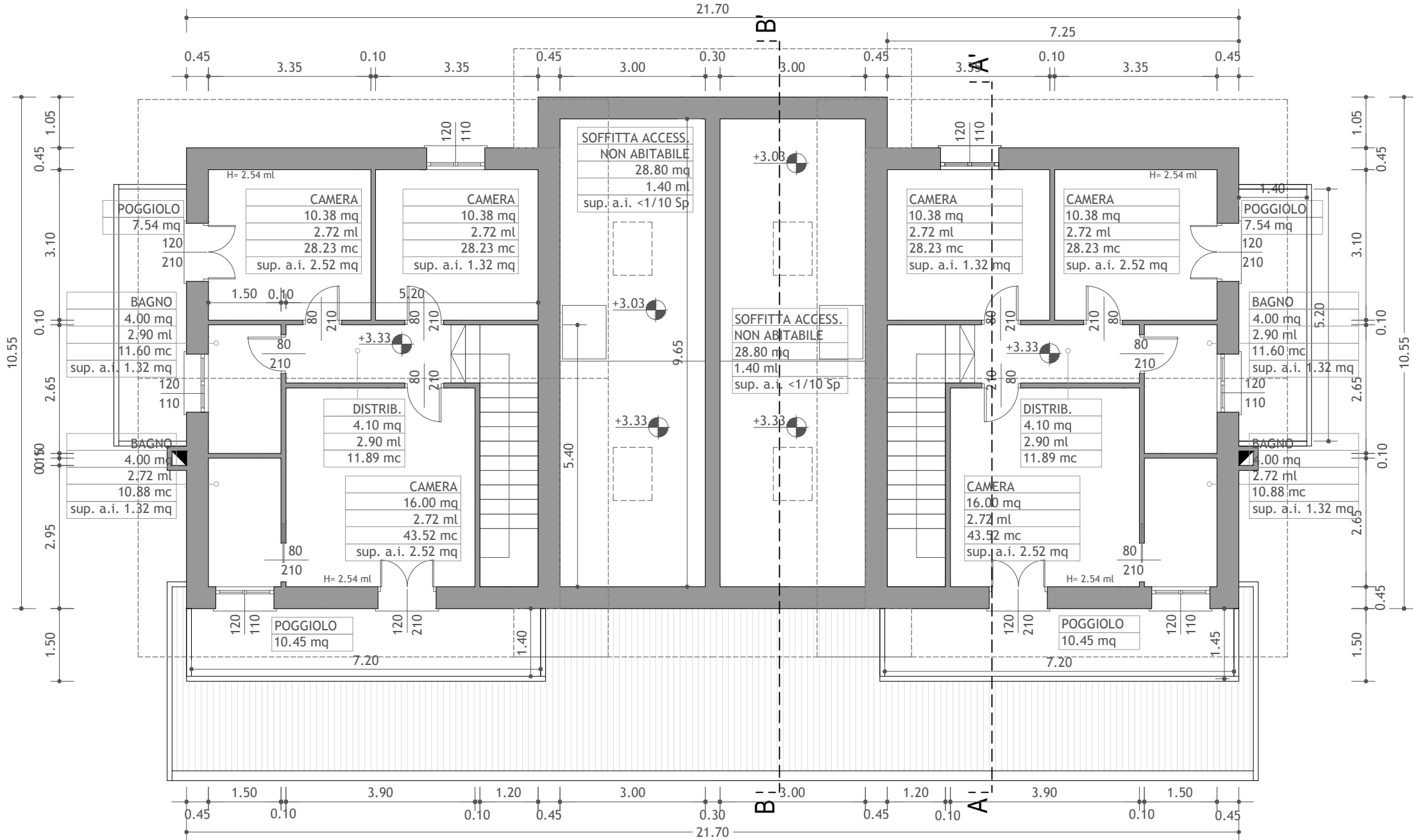
PLANIMETRIA GENERALE CON INSERIMENTO NELLA U.M.I. 6 - scala 1:200



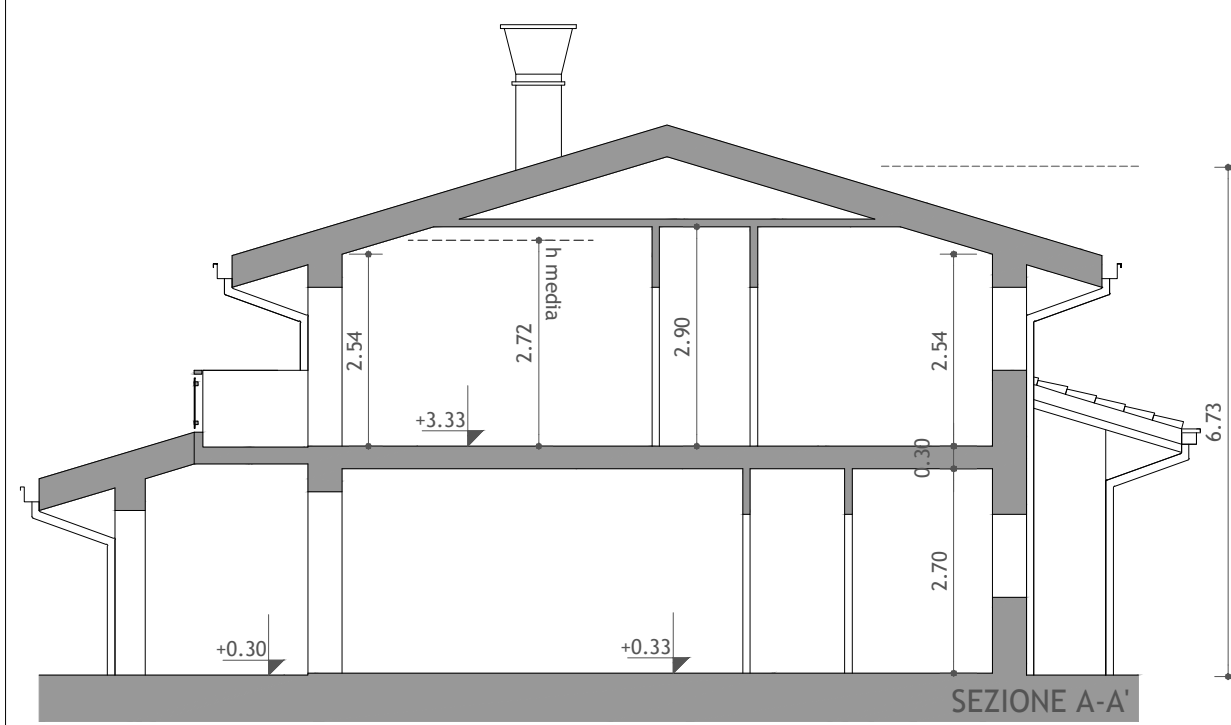
PIANTA PIANO TERRA



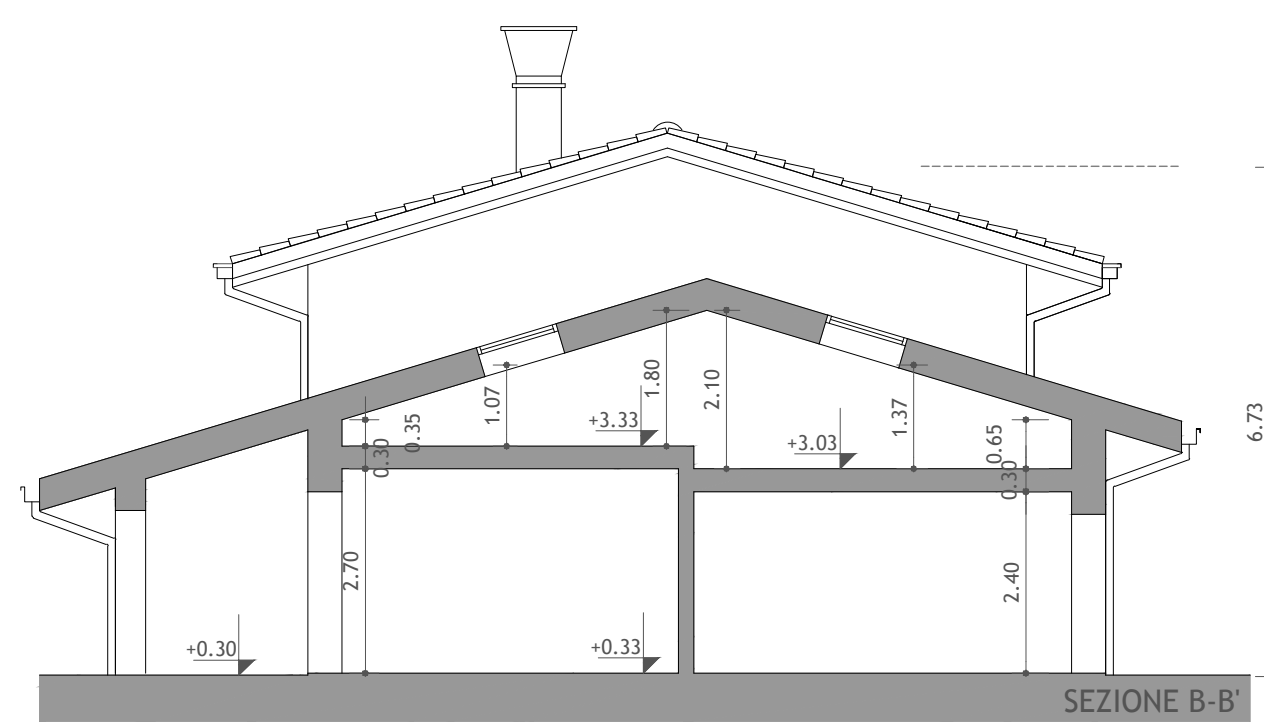
PIANTA COPERTURA



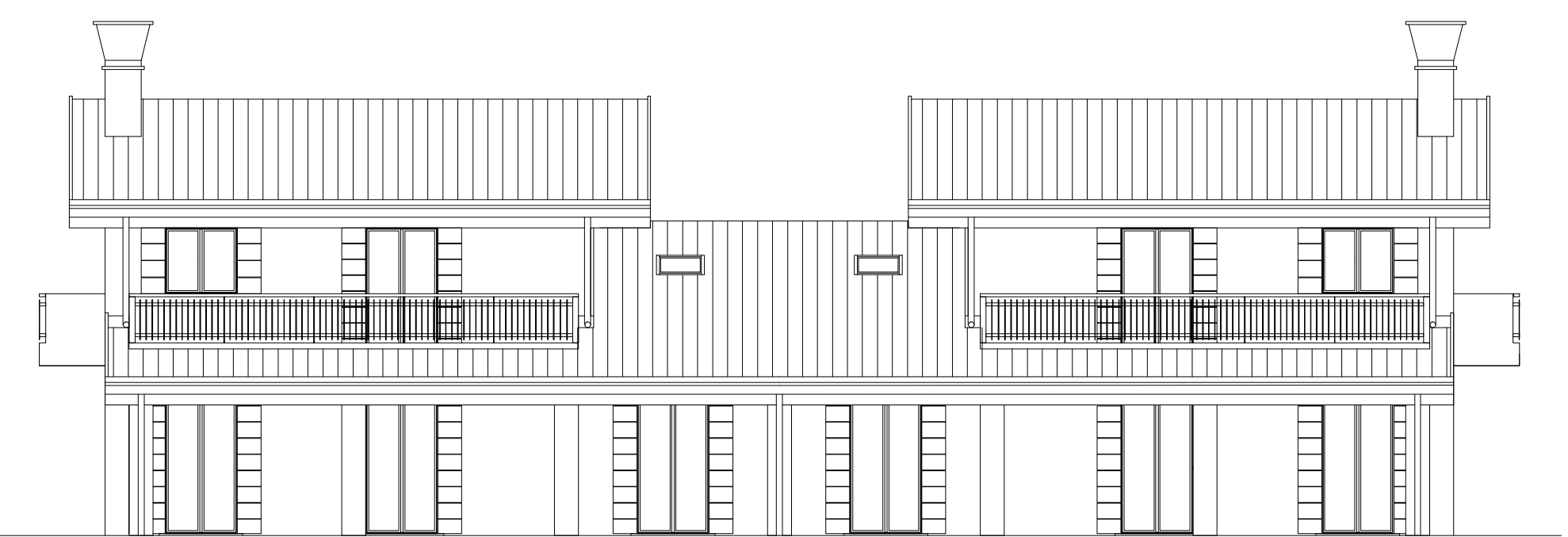
PIANTA PIANO PRIMO



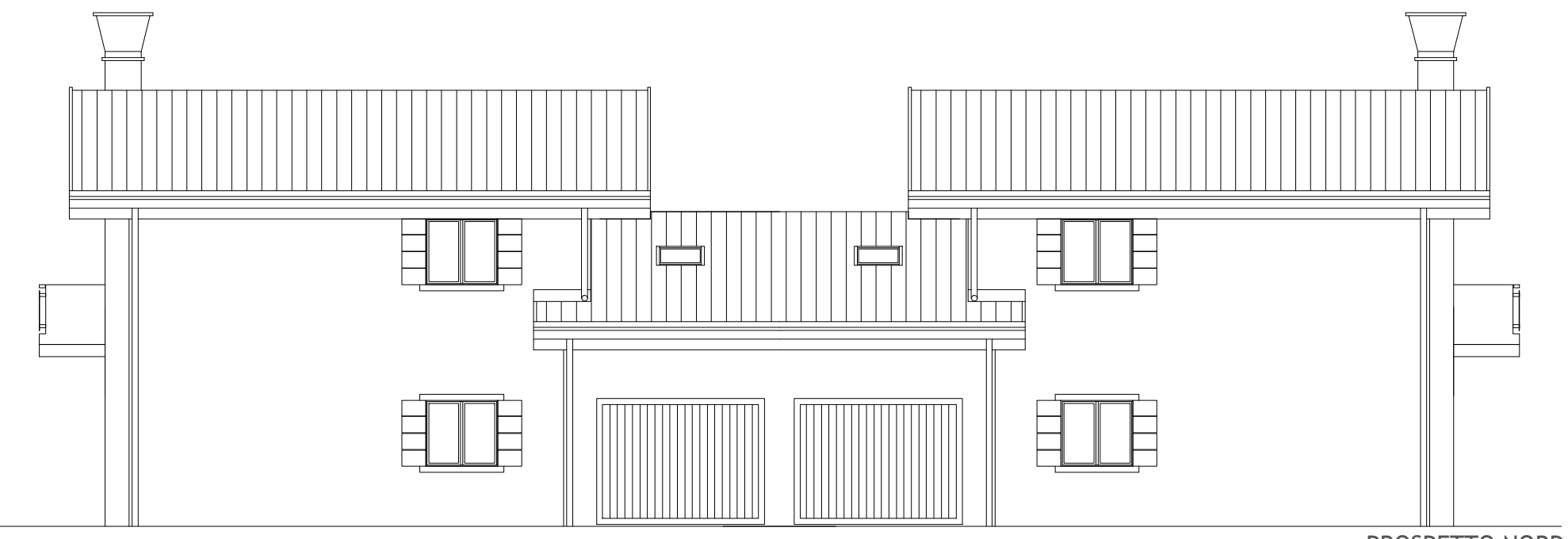
SEZIONE A-A'



SEZIONE B-B'



PROSPETTO SUD



PROSPETTO NORD

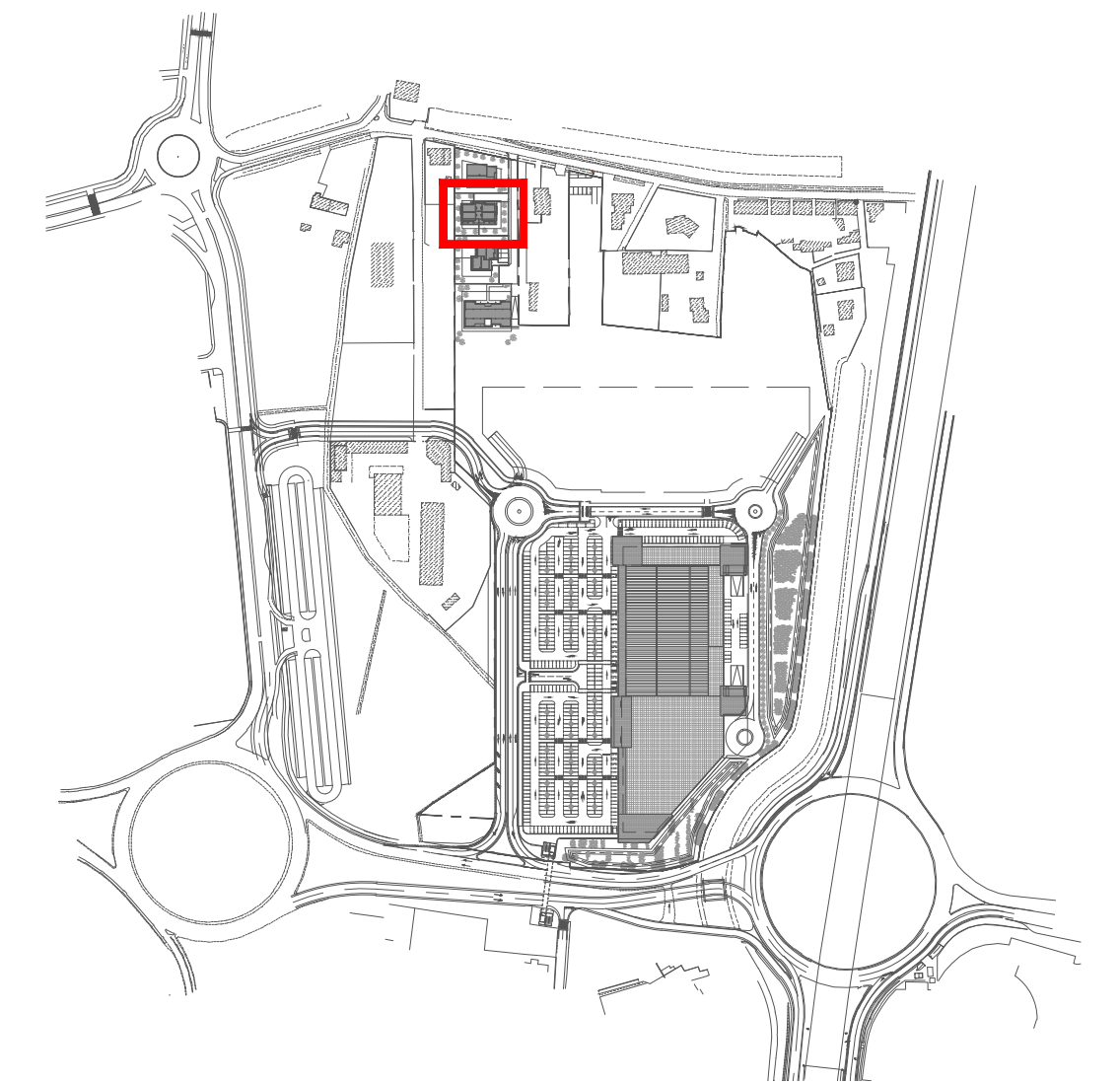


PROSPETTO EST E OVEST

- manto di copertura in tegole portoghesi color testa di moro
- cornice in tinta bianca
- intonaco al civile color terre di Siena
- grondate in rame
- serramenti in legno douglas color testa di moro con vetrocamera

LEGENDA

- Ambito di P. di L. n.1
- Perimetro U.M.I. (unità minima d'intervento)
- Massimo inviluppo nuova edificazione fuori terra



COMUNE DI VENEZIA

PIANO DI LOTTIZZAZIONE N.1  
Z.T.O. D4.b-4 IN LOCALITA' TERRAGLIO E  
AGGIORNAMENTO DEL P.C.P. APPROVATO CON  
D.C.C. N. 74 DEL 09/02/2010

PROPONENTI:

TERRAGLIO S.p.a. - via Enrico degli Scrovegni n°1 - 35131 Padova (Pd)  
Istituto Diocesano per il sostentamento del Clero con sede in Venezia

PROGETTISTI:

Ing. arch. Alberto Arvalli ARVALLI & ASSOCIATI s.r.l. arch. Giovanni Caprioglio Caprioglio Associati STUDIO DI ARCHITETTURA

Ing. Luigi Endrizzi studio ndrizzi INGEGNERIA ARCHITETTURA URBANISTICA

U.M.I. 6: DEFINIZIONE PLANO-VOLUMETRICA,  
TIPOLOGICA E FORMALE

piante piano terra - copertura, prospetti,  
sezioni A-A'/B-B'

SCALA

1:100

TAVOLA

MAGGIO 2014

Ogni riproduzione, utilizzazione o cessione del presente disegno a terzi senza autorizzazione è punibile penalmente secondo i termini di legge

Dp04