



DIREZIONE  
LAVORI PUBBLICI

cesp/te

Indirizzo : via Castellana, 246

area : Zelairino - Trivignano

progetto : ex scuola elementare di Trivignano

tavola : PROGETTO  
pianta coperture - sezione A-A

redatto da :  
Il progettista :  
ing. C. Ficotto  
arch. C. Carli  
arch. A. Scarpa

Data: febbraio 2019

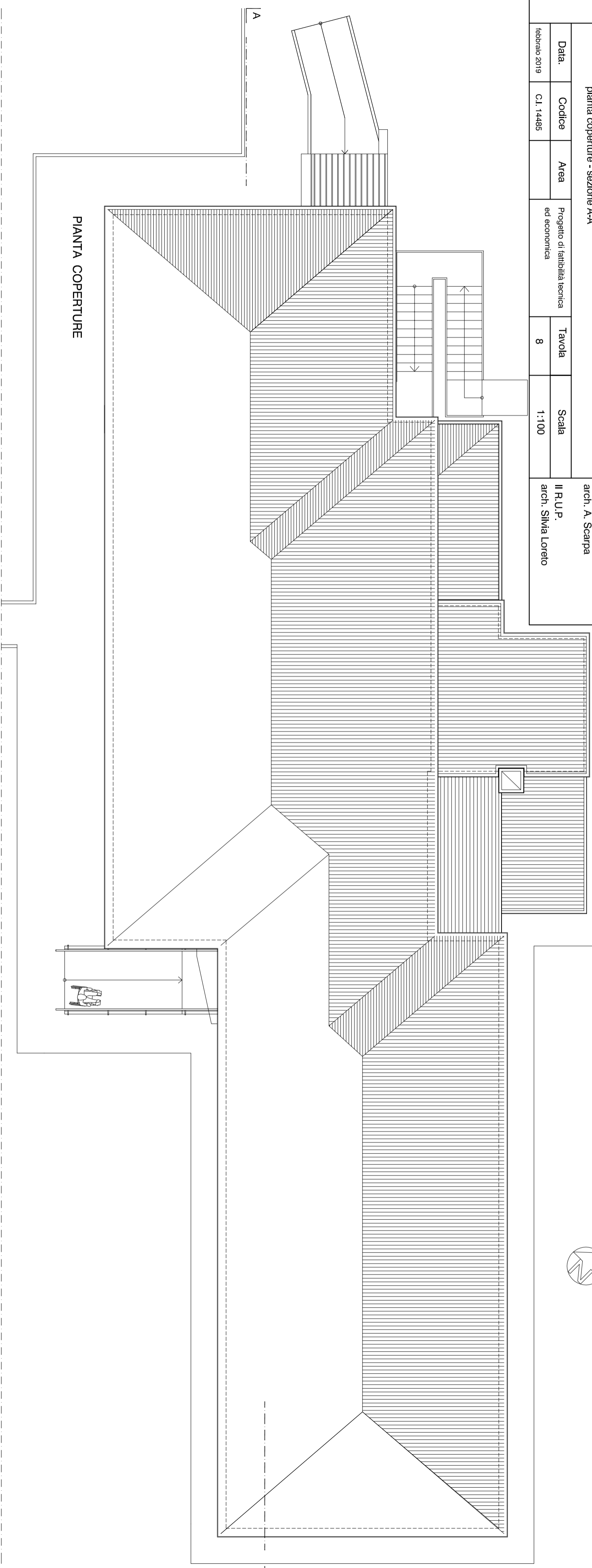
Codice C.I. 14485

Area Progetto di fattibilità tecnica ed economica

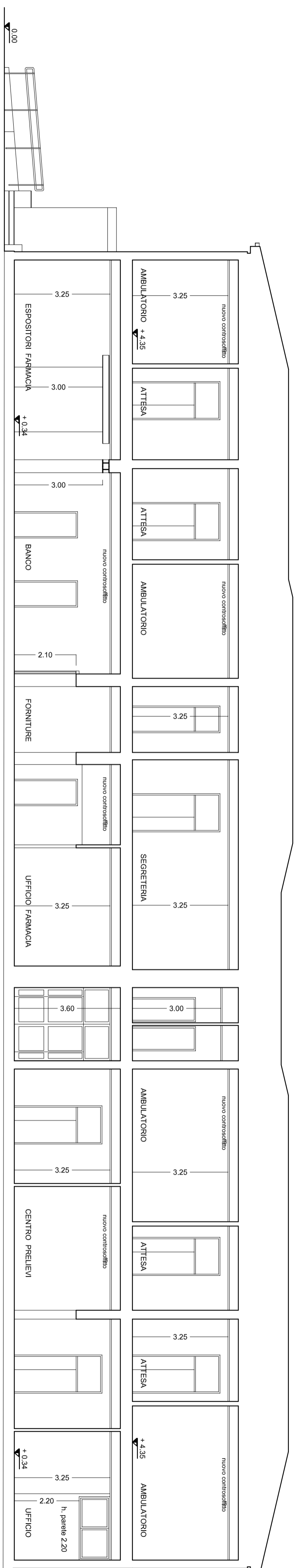
Tavola 8

Scala 1:100

Il R.U.P.  
arch. Silvia Loreto



PIANTA COPERTURE



SEZIONE A-A - progetto