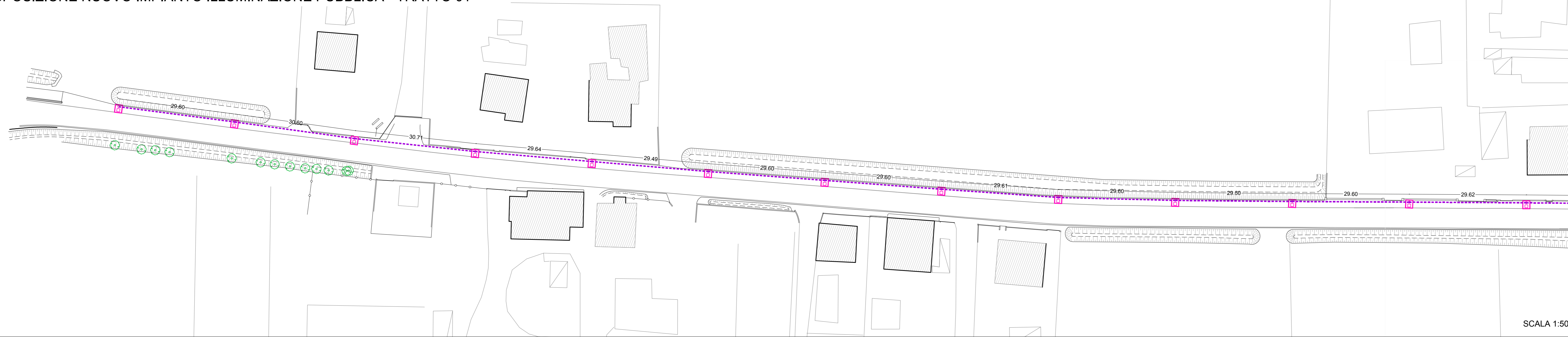
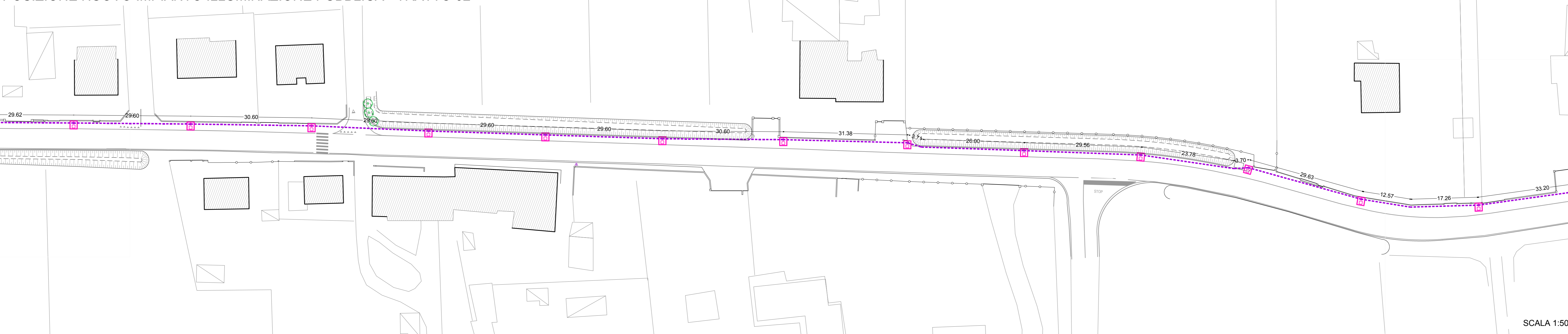


PREDISPOSIZIONE NUOVO IMPIANTO ILLUMINAZIONE PUBBLICA - TRATTO 01



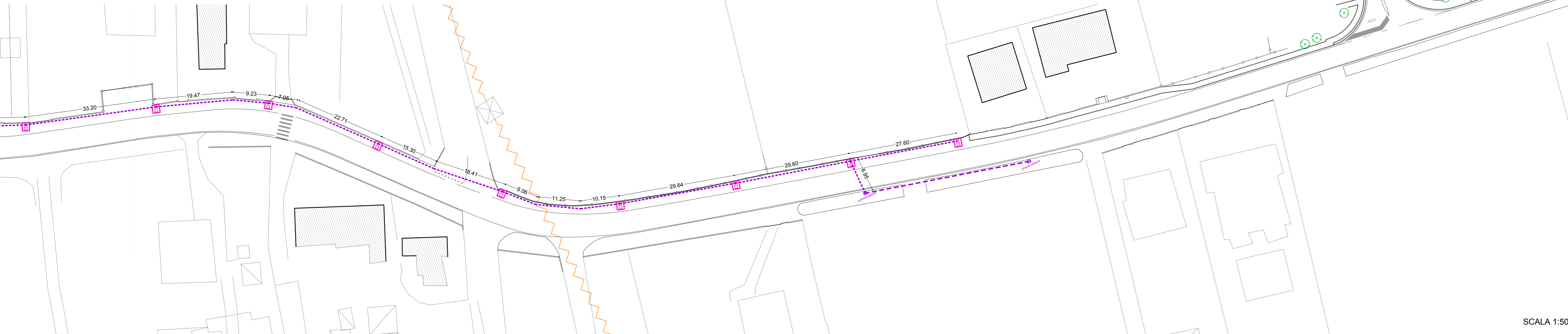
SCALA 1:500

PREDISPOSIZIONE NUOVO IMPIANTO ILLUMINAZIONE PUBBLICA - TRATTO 02

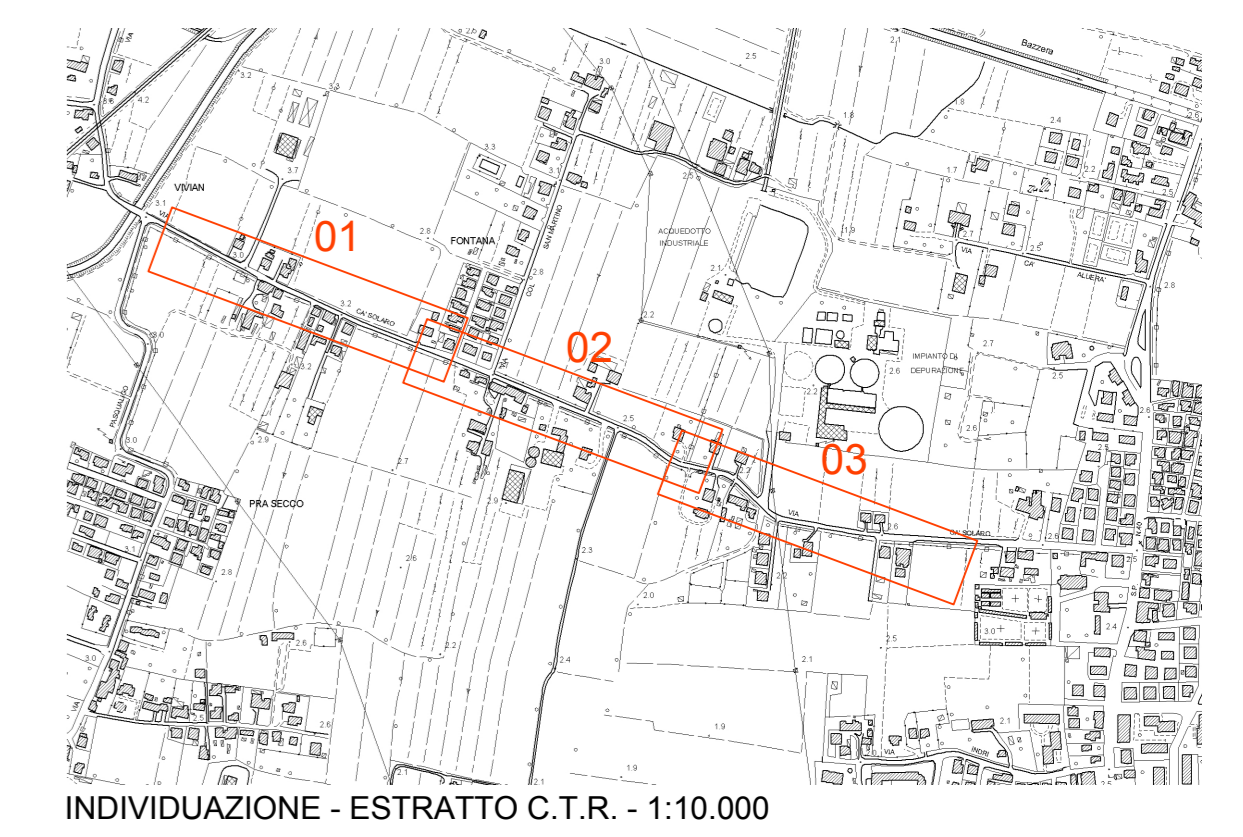


SCALA 1:500

PREDISPOSIZIONE NUOVO IMPIANTO ILLUMINAZIONE PUBBLICA - TRATTO 03



SCALA 1:500



INDIVIDUAZIONE - ESTRATTO C.T.R. - 1:10.000

LEGENDA PREDISPOSIZIONE NUOVA ILLUMINAZIONE PUBBLICA

- Fabbricato
- Verde-Aiudea
- Albero
- Recinzioni muretto
Recinzioni pali e rete
Ciglio strada
Cfr
Linea bianca
- NUOVA ILLUMINAZIONE PUBBLICA**
- Tratti tubo corrugato per impianto illuminazione - 900 mt circa
- Pozzetto per palo illuminazione



Direzione Lavori Pubblici
Settore Viabilità Mobilità Terraferma Musei

IL DIRETTORE

ing. Simone Agrondi

IL RESPONSABILE UNICO DEL PROCEDIMENTO

ing. Guido Andriolo-Stagno

PROGETTO

C.I. 14365 Allargamento banchina stradale via ca' solaro e messa in sicurezza

FASE

PROGETTO DI FATTIBILITA' TECNICA ED ECONOMICA

GRUPPO DI PROGETTAZIONE

studio associato aquattro
Corte G. Bortzio, 3 - 30171 - Venezia Mestre Te. 041971884
email: studio.aquattro@libero.it
Arch. Giorgio Rizzi
Arch. Franco Traverso
Arch. Leonardo Bonesso

TITOLO **PROGETTO**
PREDISPOSIZIONE NUOVO IMPIANTO
DI ILLUMINAZIONE PUBBLICA

ELABORATO
21 PF E15

REVISIONE	DATA	OGGETTO	REDATTO	VERIFICATO	APPROVATO	SCALA
Rev_01	02/2016					1:15000 - 1:500
Rev_02						NOME FILE:
Rev_03						21 PF E15 001.psd Rev 02.psd.pdf
Rev_04						