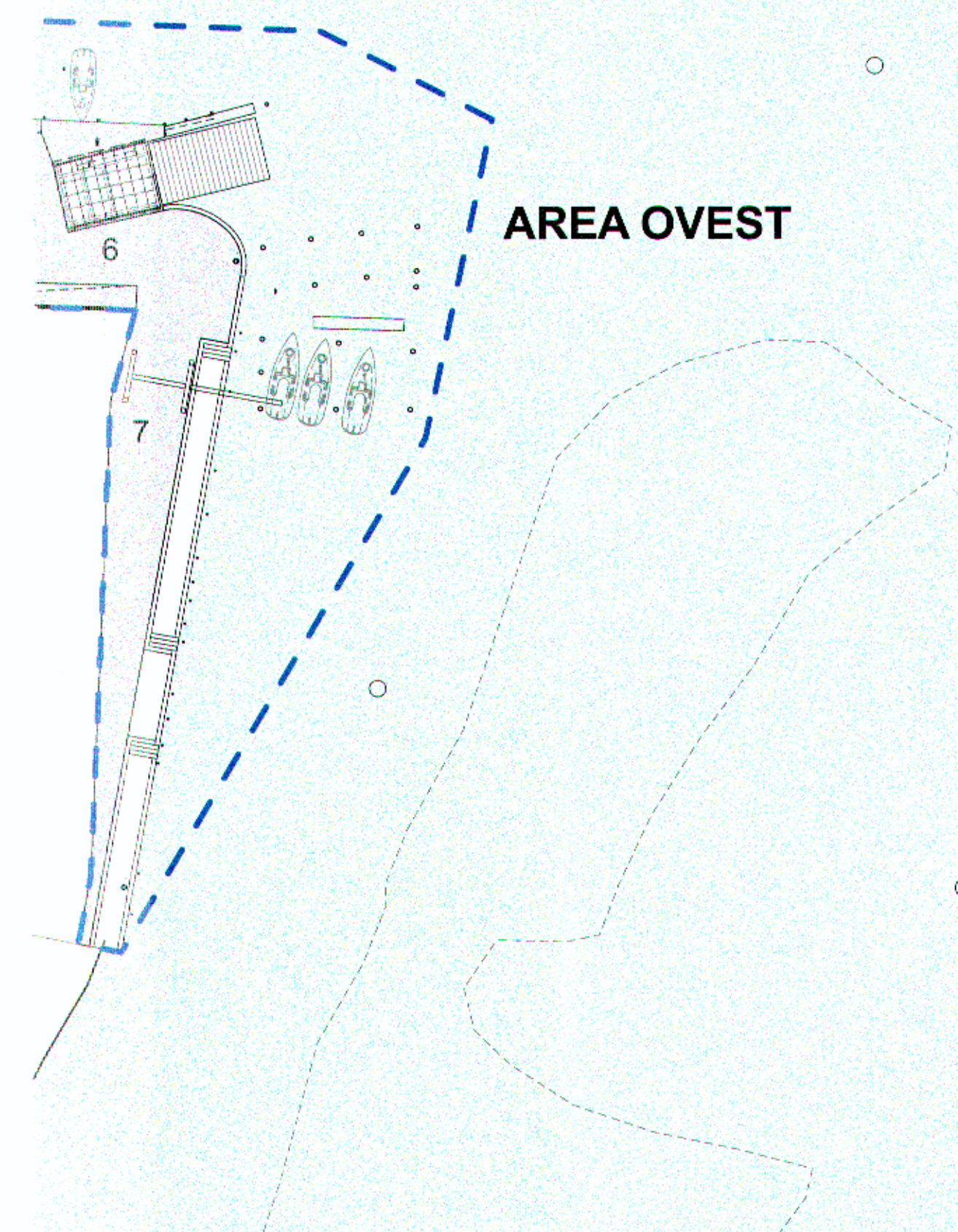
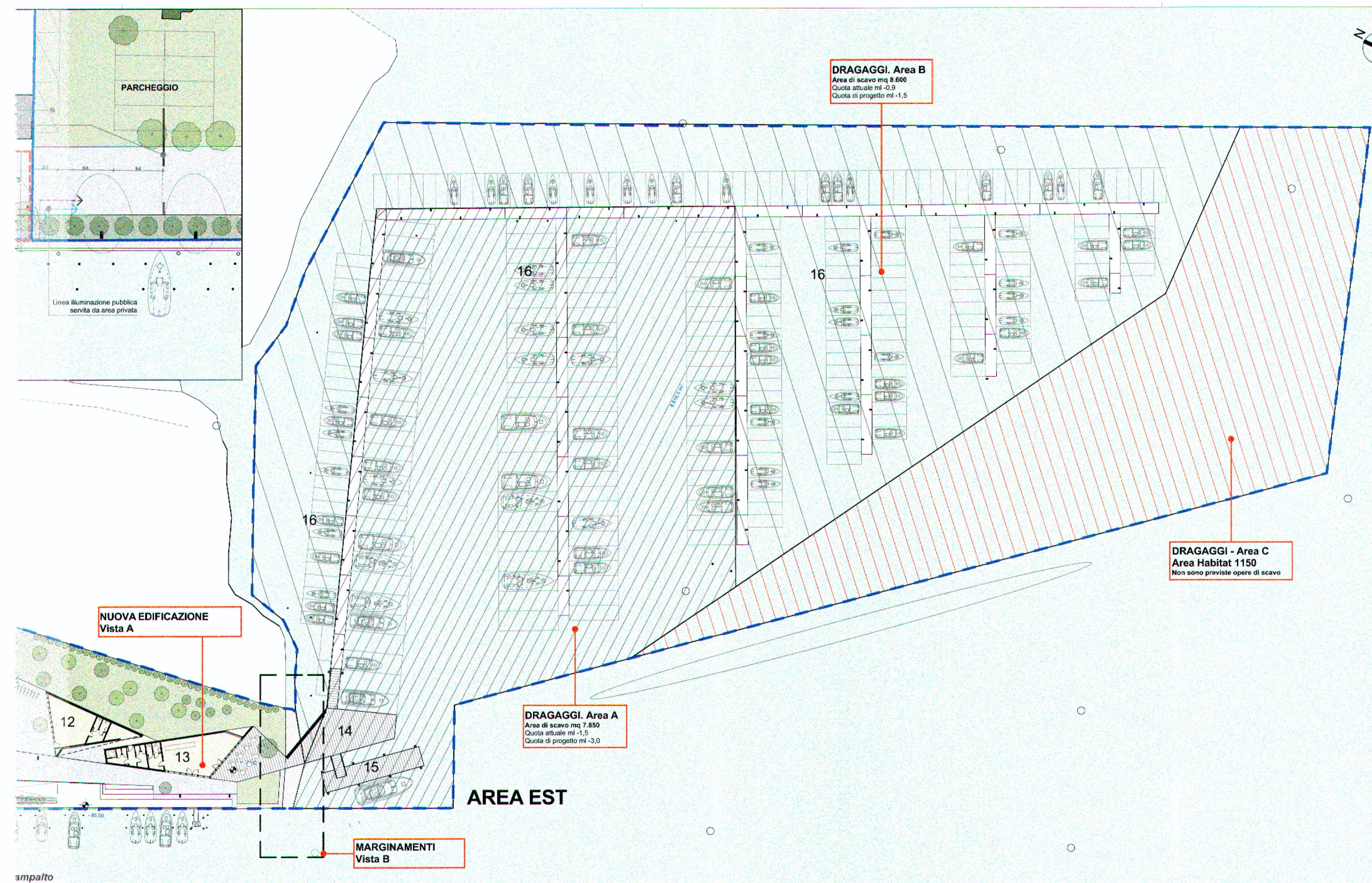


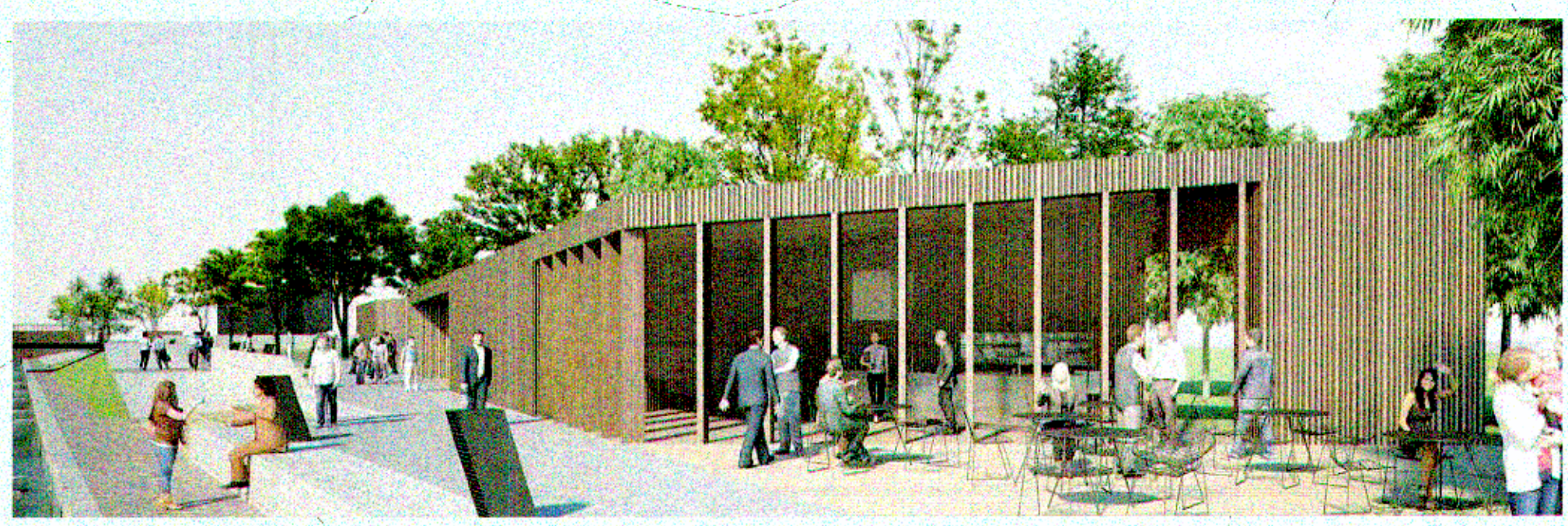
Planimetria degli interventi
- Edifici
- Aree scoperte
- Marginamenti
- Dragaggi

LEGENDA

- AREA OVEST
- 1 ACCESSO
 - 2 PARCHEGGI
 - 3 PUBBLICO ESERCIZIO / ATTIVITA' COMMERCIALE
 - 4 PICCOLE MANUTENZIONI
 - 5 SERVIZI
 - 6 AREA DI ALAGGIO
 - 7 POSTI BARCA IN CONCESSIONE
 - 8 PASSERELLA CICLOPEDONALE
- AREA EST
- 9 ACCESSO
 - 10 PARCHEGGI
 - 11 ATTIVITA' COMMERCIALE
 - 12 UFFICI-SERVIZI POSTI BARCA
 - 13 BAR-RISTORANTE
 - 14 PONTILE FISSO
 - 15 PONTILE GALLEGGIANTE
 - 16 POSTI BARCA



VISTA A
I NUOVI EDIFICI-SISTEMA COSTRUTTIVO
Utilizzo della tecnica costruttiva in legno secondo uno schema costruttivo semplice e modulare che consente di prefabbricare gli elementi costruttivi sia portanti che di tamponamento;
Anche le parti costruttive di completamento e di finitura sono previste prevalentemente a secco per ridurre al massimo i tempi di realizzazione;



VISTA B
NUOVO MARGINAMENTO AREA EST
Opere di completamento della sponda est in prossimità dell'accesso ai pontili, con la realizzazione di spazi verdi fino al bordo acqueo e di opere di marginamento costituite da un profilo non rigido tramite la posa di massi di piccola e media dimensione.

