



Area : CARPENEDO

Data: DICEMBRE 2019

Redatto da :

C.I. 14801 - AMPLIAMENTO PALESTRA SPES A
Progetto : MESTRE

Servizio Edilizia Sportiva
progettisti :

Geom. Chiara Furlanetto
Arch. Martina Ghermani
Geom. Maurizio Longato

Tavola : INQUADRAMENTO TERRITORIALE

R.U.P.:

D. Aldo Menegazzi

DIREZIONE LAVORI PUBBLICI
Settore Edilizia comunale
terrafirma

Codice	Progetto	Scala	Tav.
	FATTIBILITA'	Varie	1



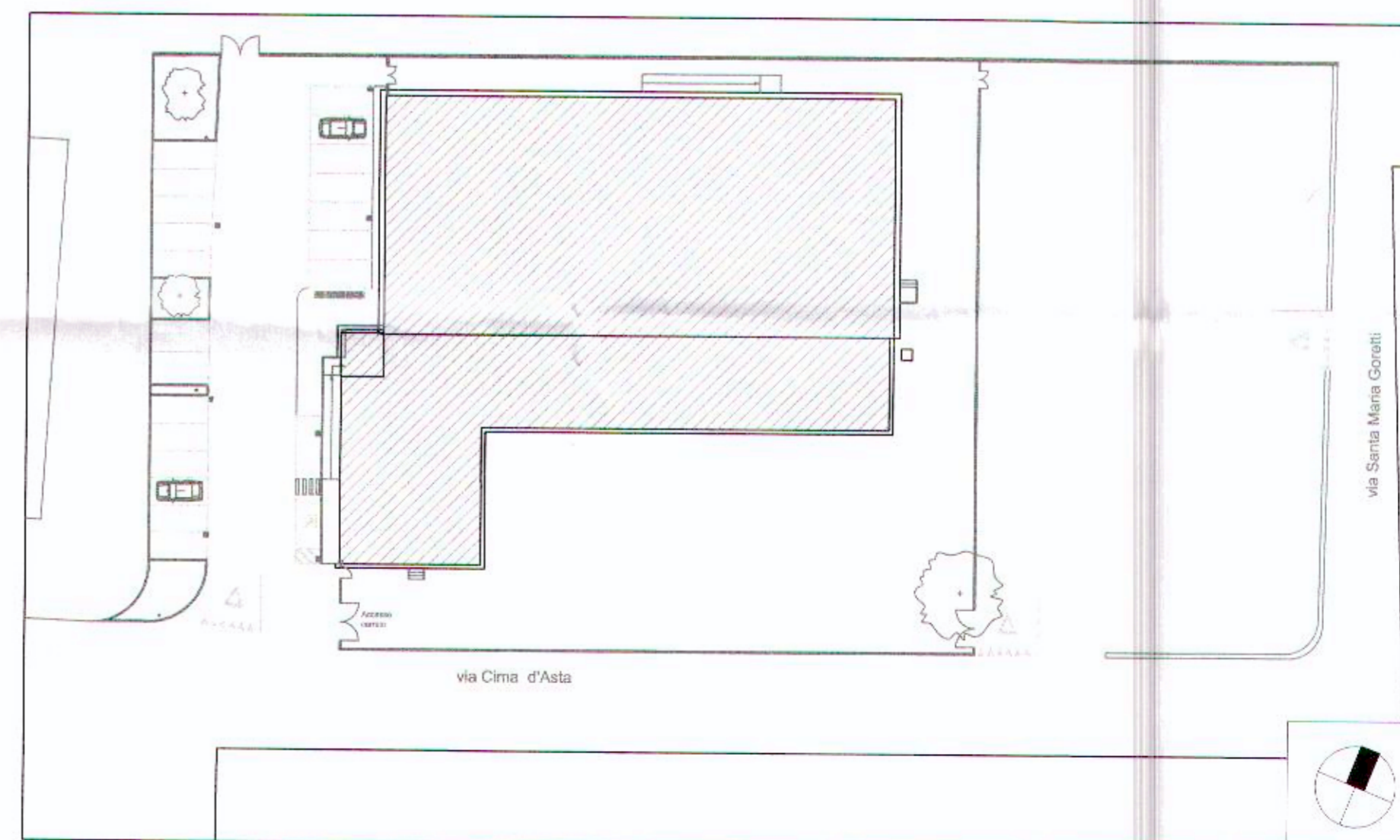
ORTOFOTO SATELLITARE



STRALCIO PRG TERRAFERMA scala 1:1000



STRALCIO CTR scala 1:1000



PLANIMETRIA GENERALE scala 1:500