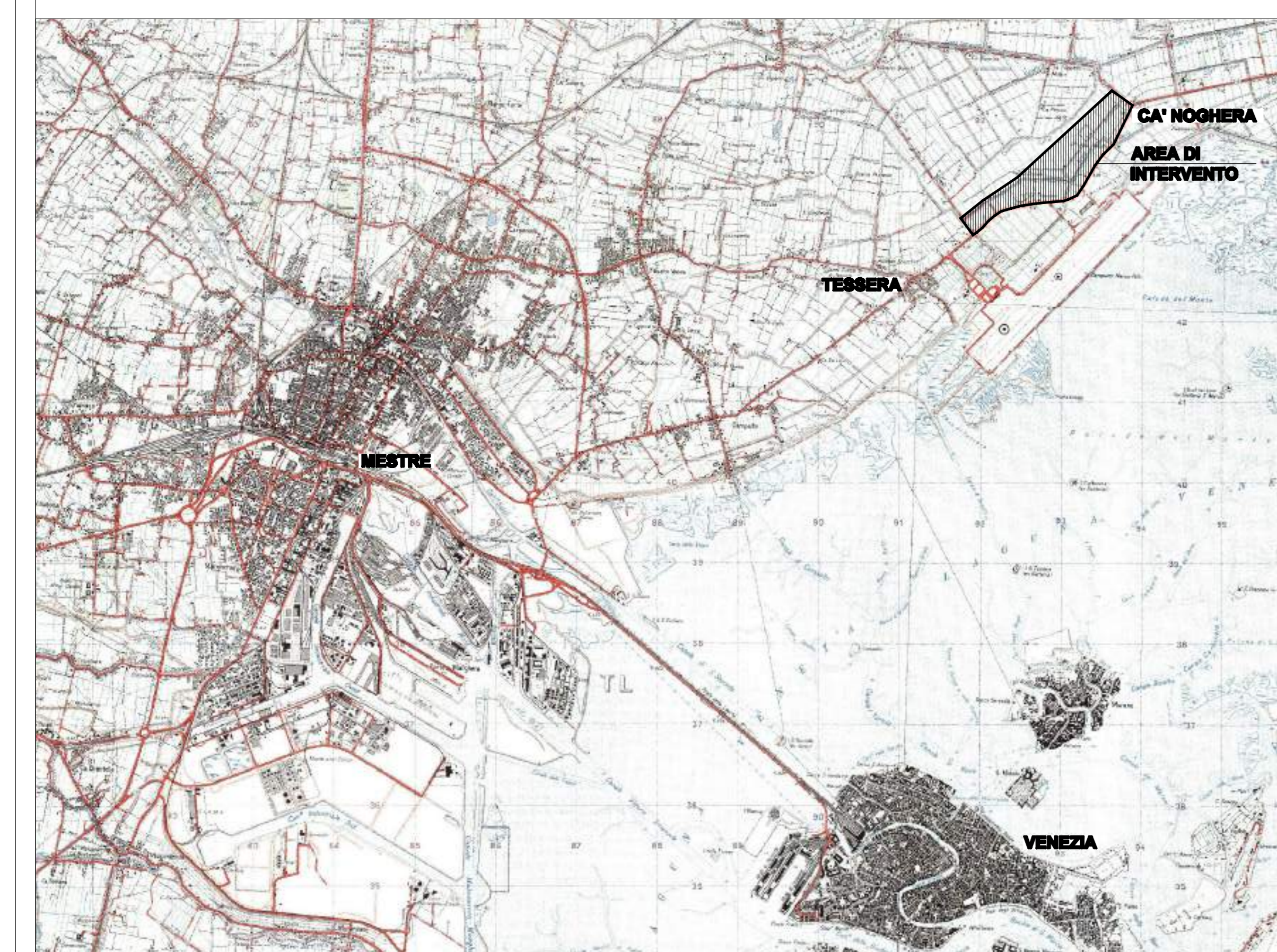


LOCALIZZAZIONE AREA DI INTERVENTO scala 1:100.000



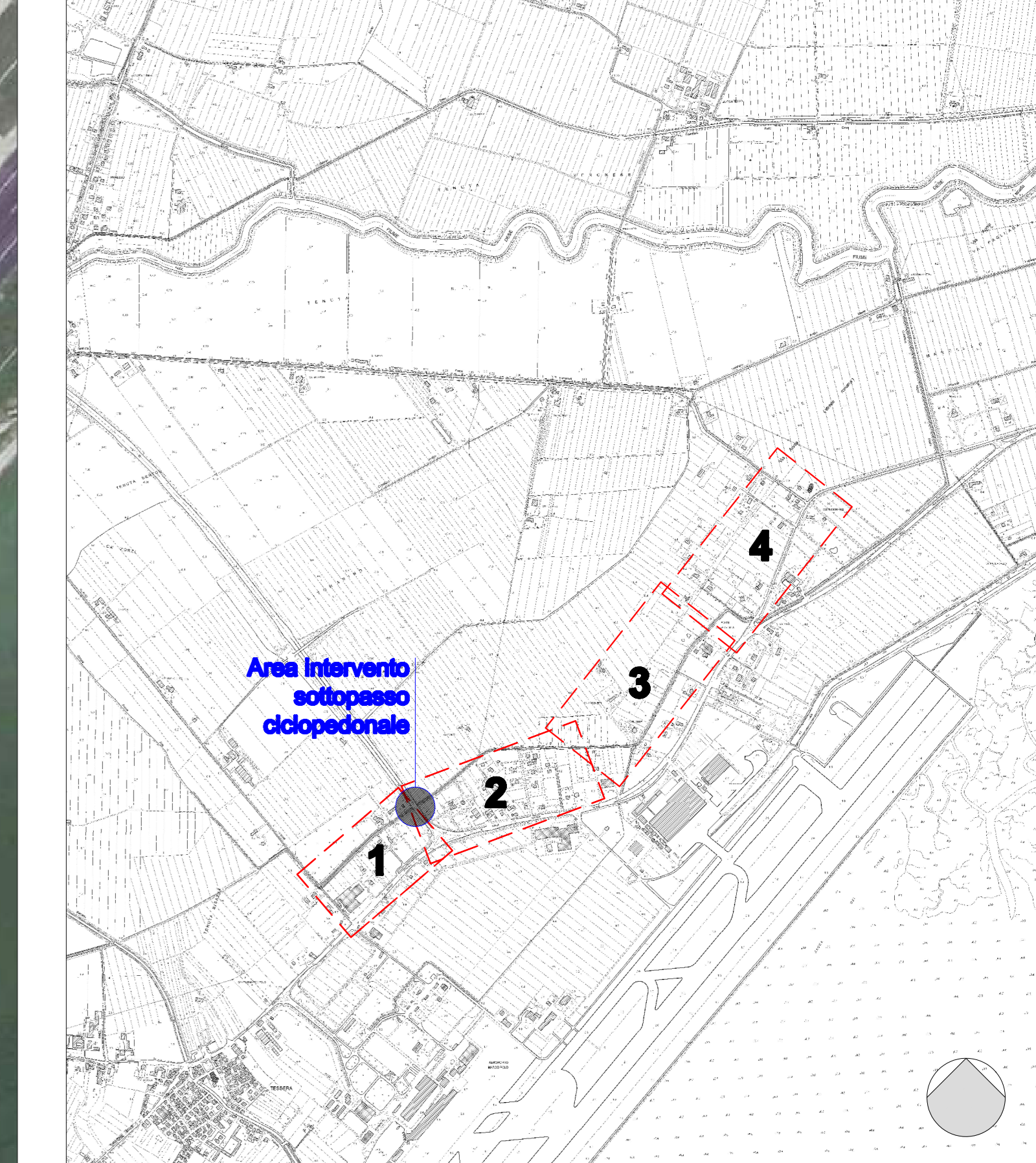
COROGRAFIA GENERALE SU BASE CARTOGRAFICA I.G.M. - LOCALIZZAZIONE AREA DI INTERVENTO scala 1:50.000



VEDUTA GENERALE DA ORTOFOTO - SOVRAPPOSIZIONE TRACCIATO PERCORSI
 n. < Cono ottico foto
 ■■■■■ Percorso ciclo pedonale con possibilità di tratto mezzi agricoli
 ■■■■■ Permeabilità ciclopedonale
 ■■■■■ Sottopasso in progetto
 scala 1: 5.000

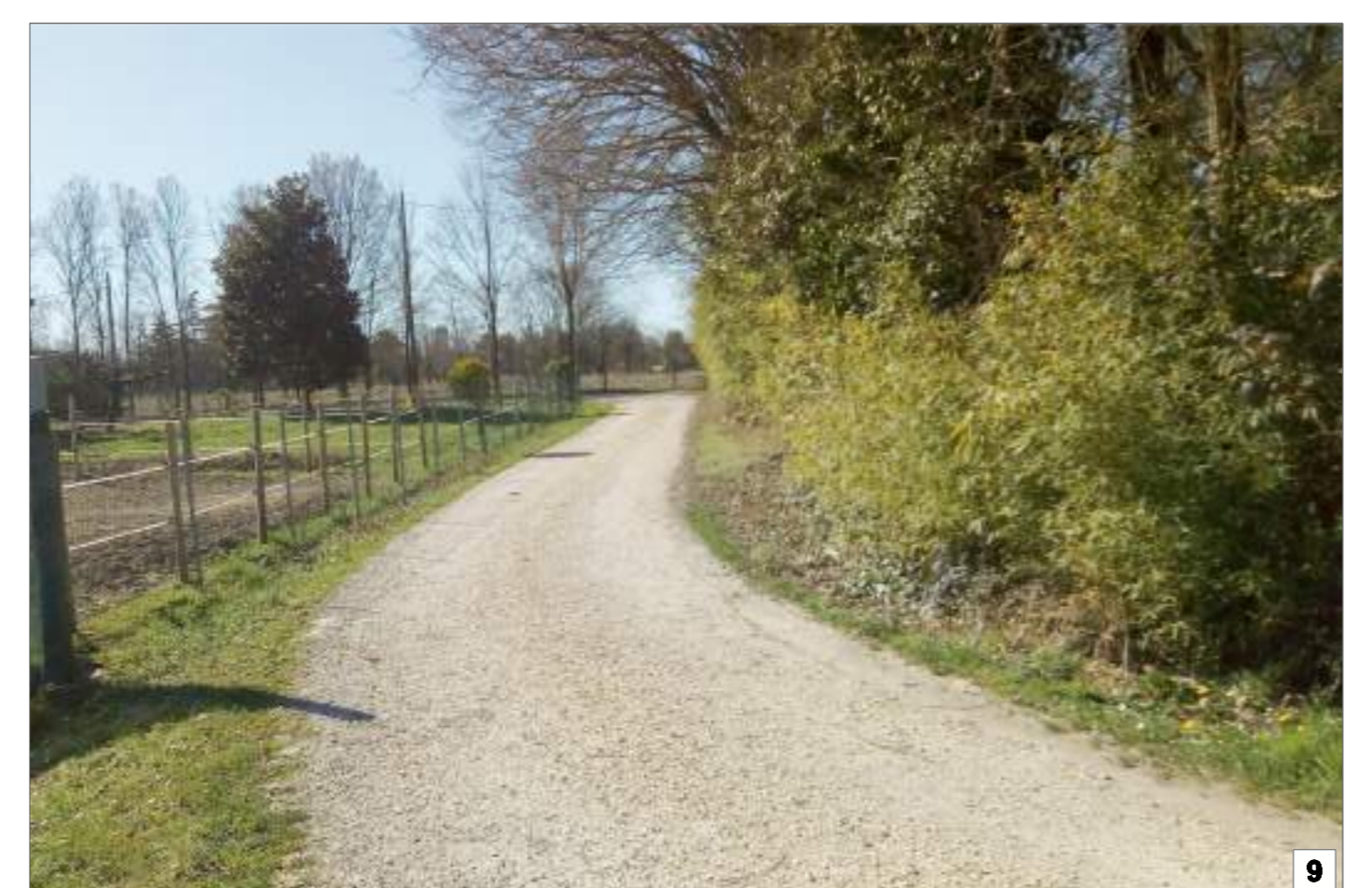
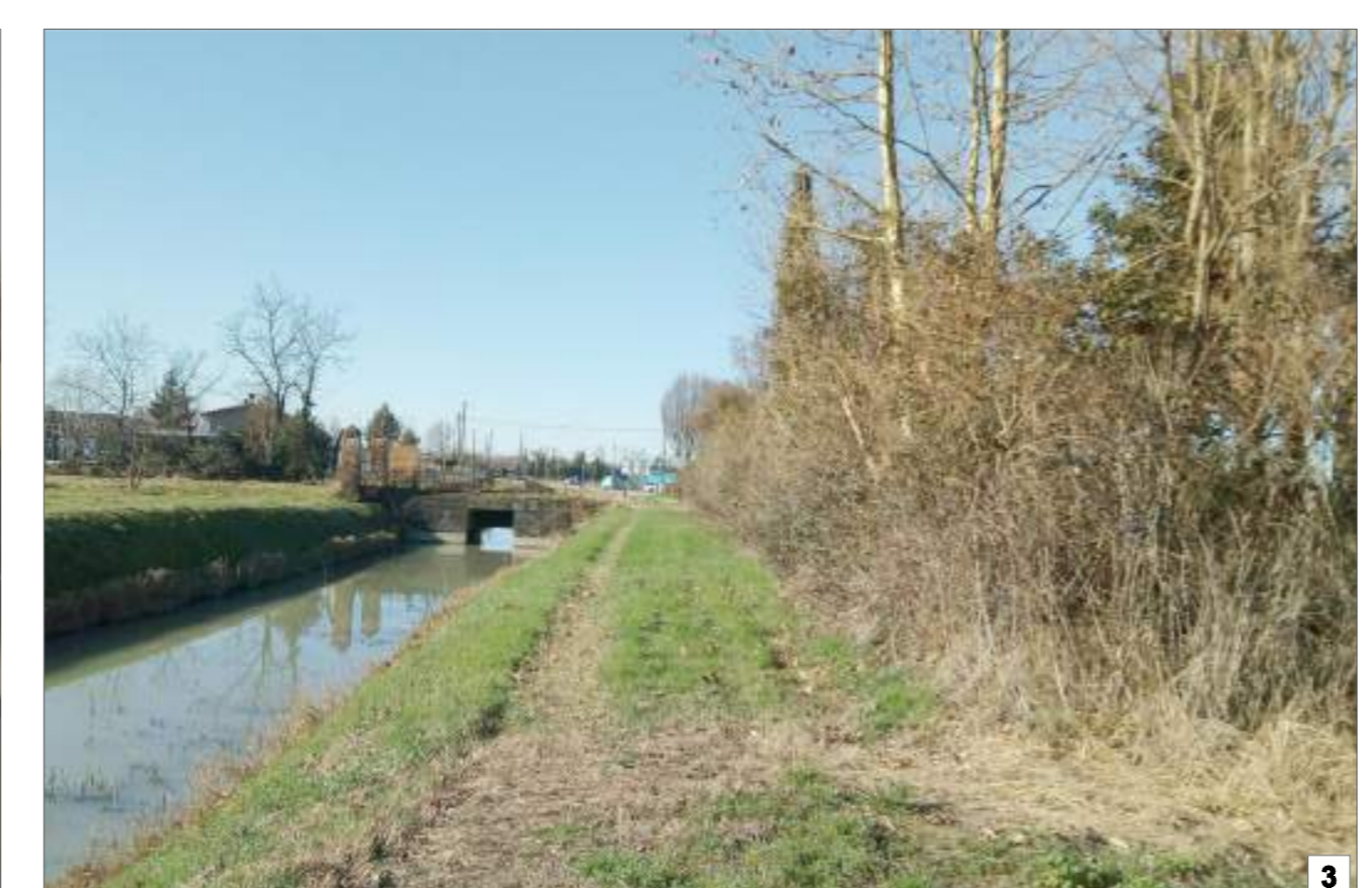


SOVRAPPOSIZIONE ESTRATTO P.R.G. - TRATTI PERCORSO scala 1:10.000



PLANIMETRIA DI RIFERIMENTO QUADRI scala 1:20.000

DOCUMENTAZIONE FOTOGRAFICA GENERALE



LOCALIZZAZIONE AREA DI INTEVENTO, COROGRAFIA GENERALE SU BASE I.G.M., VEDUTA GENERALE DA ORTOFOTO- SOVRAPPOSIZIONE TRACCIATO PERCORSI, ESTRATTO P.R.G. VINCOLI, PLANIMETRIA RIFERIMENTO QUADRI E DOCUMENTAZIONE FOTOGRAFICA GENERALE

CITTA' DI VENEZIA
 Direzione Lavori Pubblici
 Settore Viabilità Terraferma e Mobilità

IL DIRETTORE
 Ing. Simone Agnoldi

IL RESPONSABILE DEL PROCEDIMENTO
 Ing. Guido Andriolo-Stagno

PROGETTO
C.I.14408
NUOVO PERCORSO CICLOPEDONALE
TESSERA - CA' NOGHERA

PROGETTO DI FATTIBILITA' TECNICA ED ECONOMICA

A NUOVO PERCORSO CICLOPEDONALE
 TESSERA - CA' NOGHERA

B SOTTOPASSO CICLOPEDONALE

PROGETTISTA: ARCH. MAURIZIO PIANON
 Via Ortoleone 246
 30171 Venezia Venezia
 Tel. +39 041 0091100
 Fax +39 041 0091100
 Cell. +39 992248872
 maurizio.pianon@gmail.com

PROGETTISTA: ING. RENATO VITALIANI
ICONIA
 35127 Padova - Tel. 049.872415
 info@iconia.it

GRUPPO DI PROGETTAZIONE:
 arch. Maurizio Pianon
 arch. Valentina Serzagaglia

GRUPPO DI PROGETTAZIONE:
 Ing. Renato Vitaliani
 Ing. Romo Friso
 Ing. Domenico D'Arizza

TITOLO
 PLANIMETRIA GENERALE DI INQUADRAMENTO E
 DOCUMENTAZIONE FOTOGRAFICA

NUMERO
5.01_A_F_SFPR

PARTE
A/B

REVISIONE	DATA	OGGETTO	REDAZIONE	VERIFICATO	APPROVATO	SCALA
01	01/01/2018	prova stampa				1:5000

NOTE PER
 1) V. 5.01_A_F_SFPR_per_inquad_01_01_2018