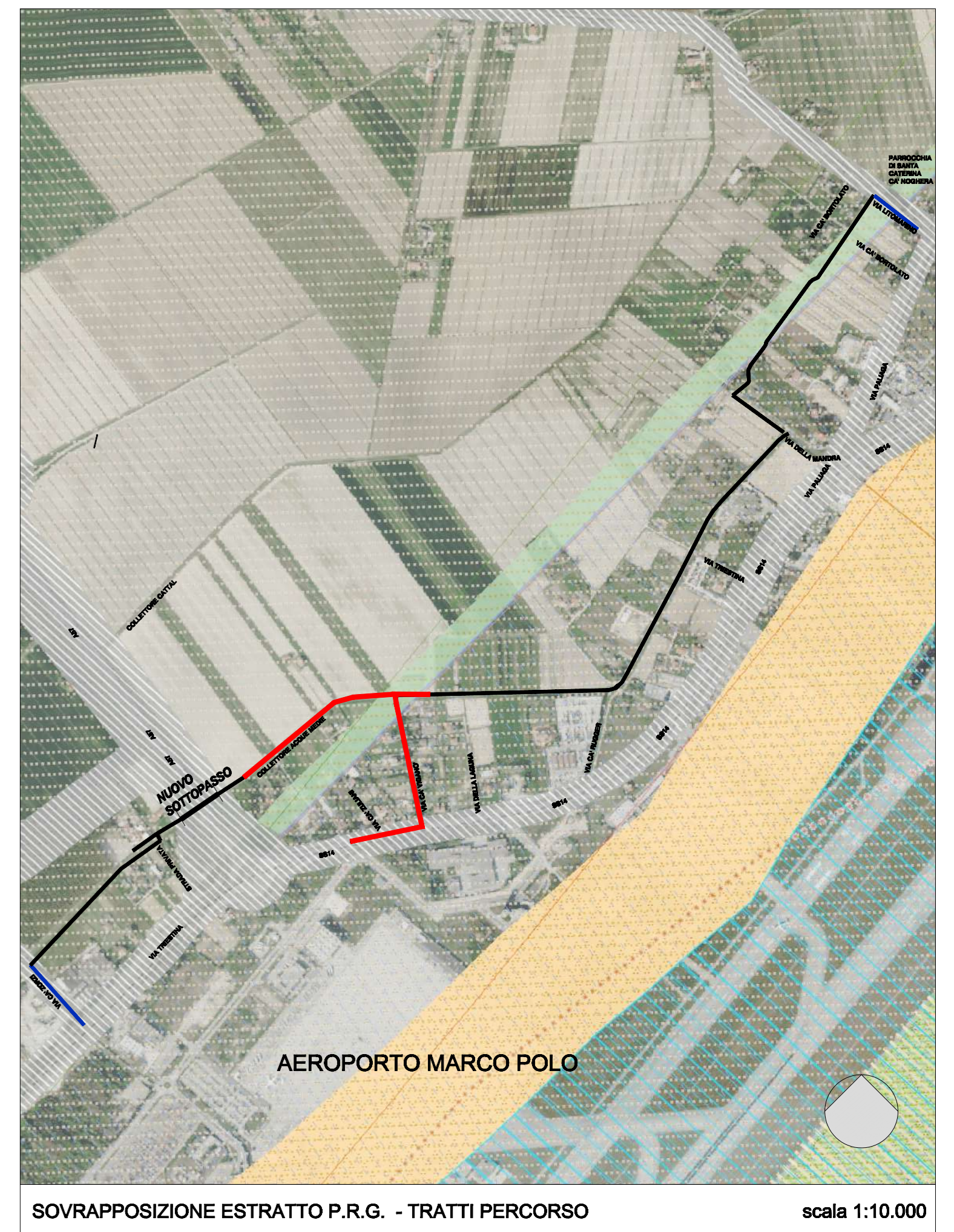
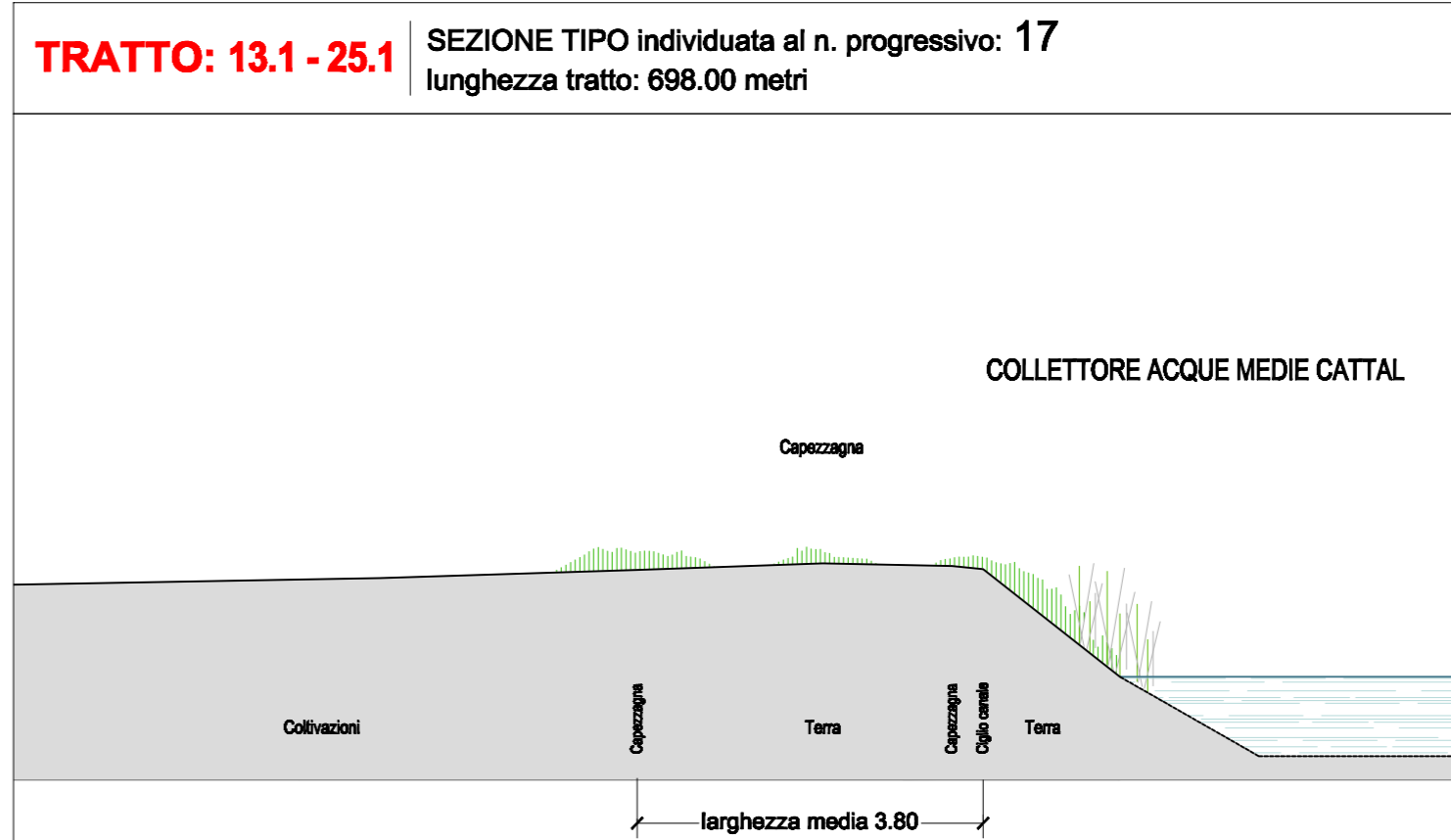
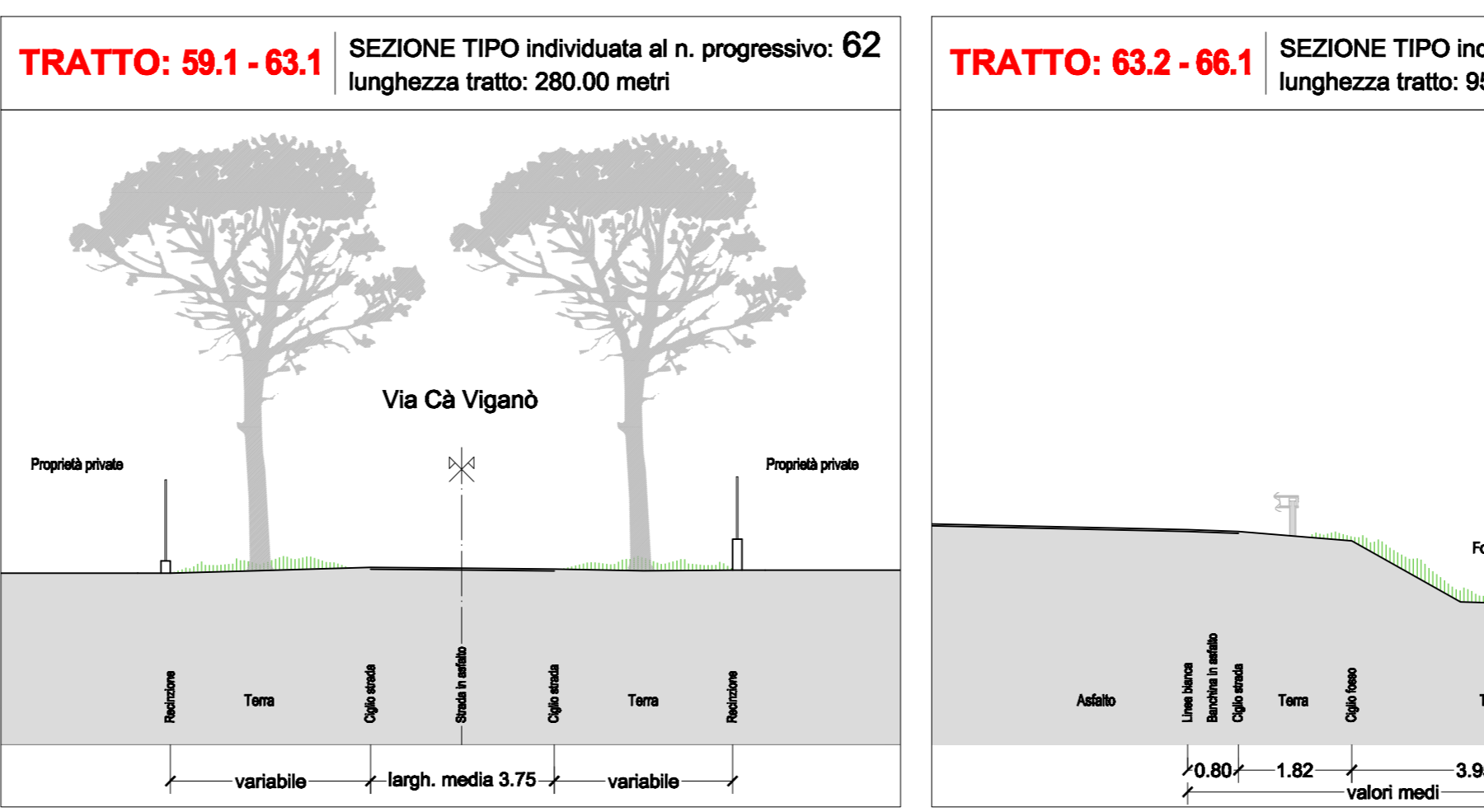
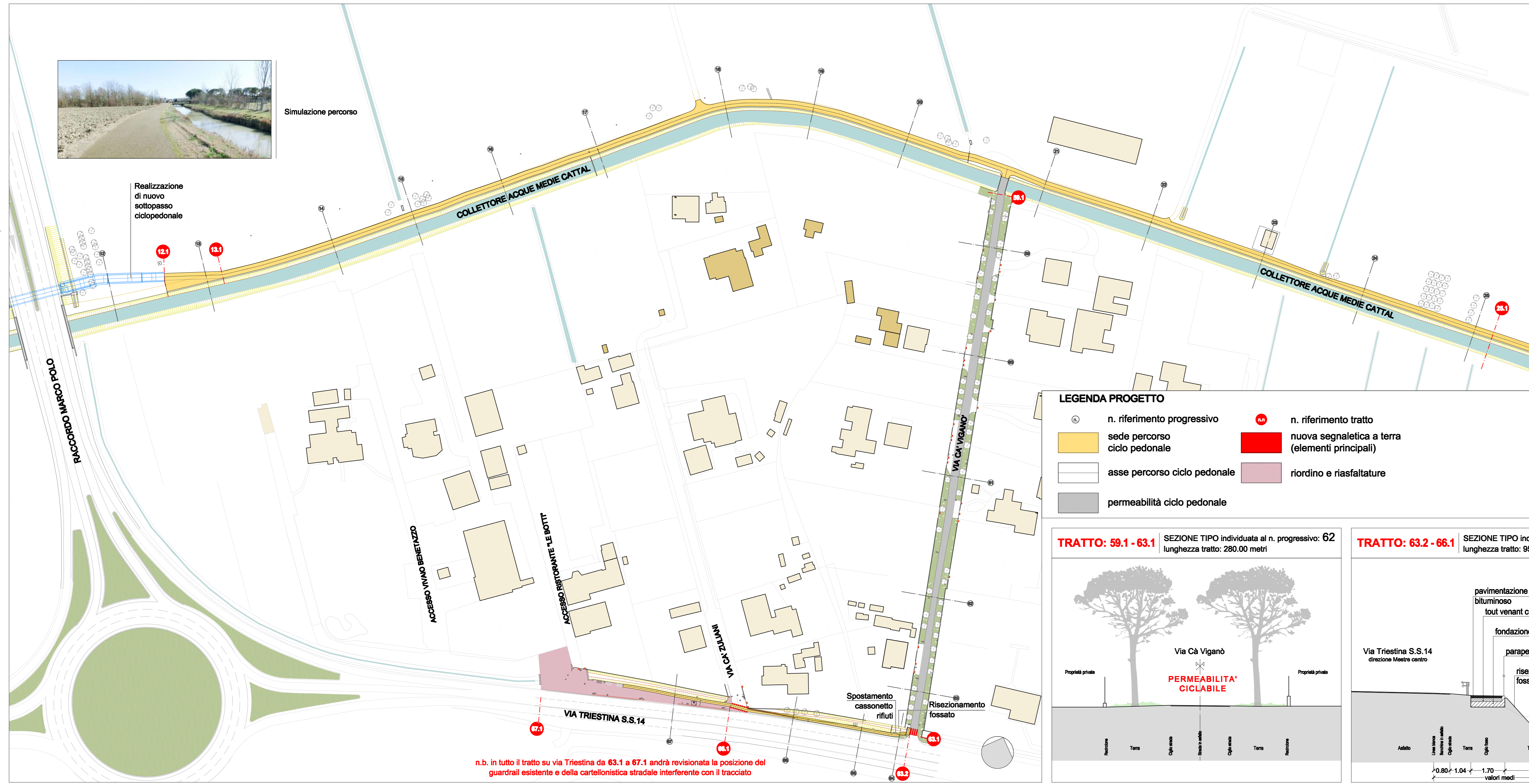
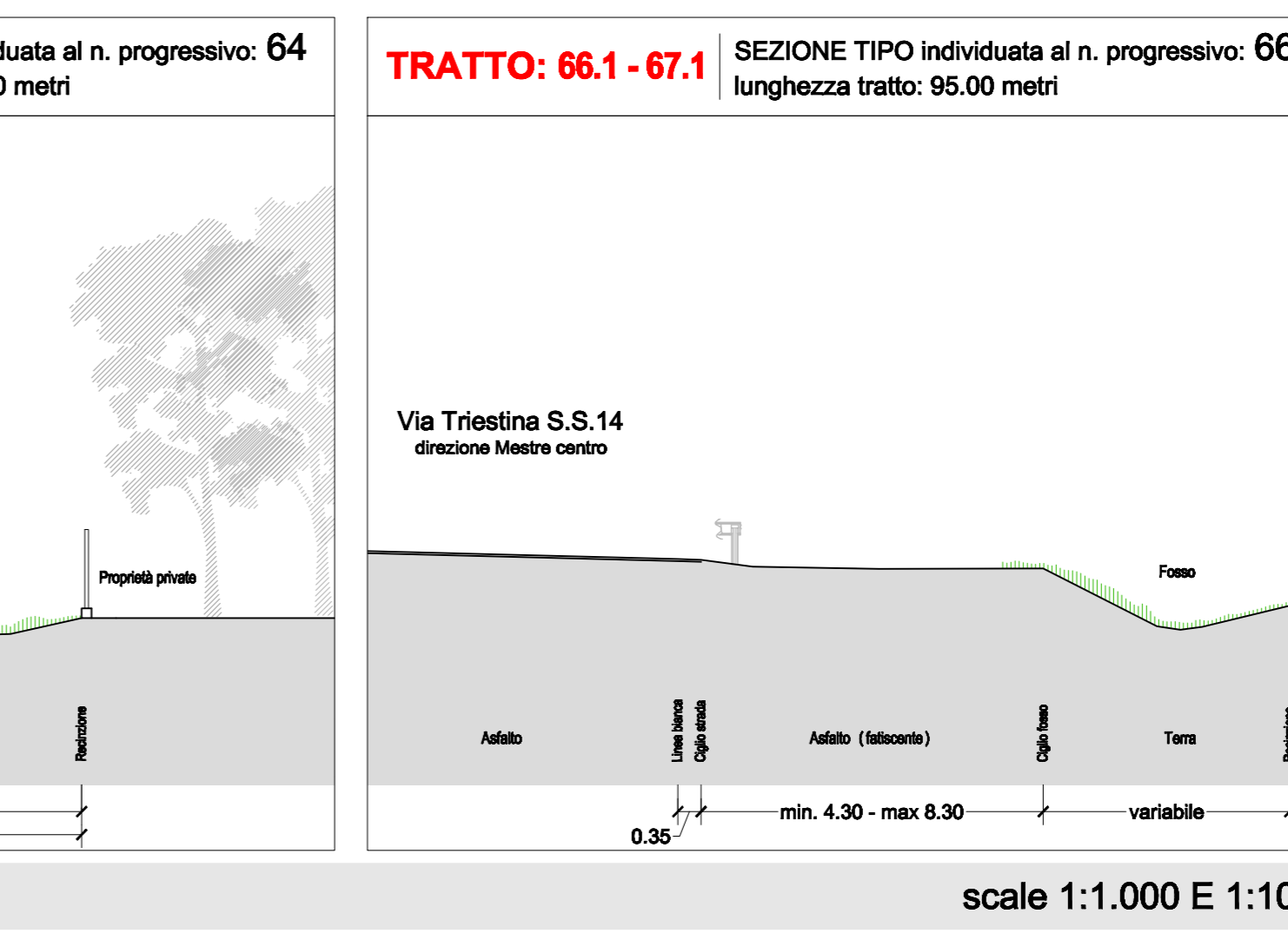


**LEGENDA PROGETTO**

n. <	cono ottico foto	edifici / manufatti	marginie capezzagna
n. riferimento progressivo	corsi d'acqua / fossati	alberature principali	
n. riferimento tratto	argini / scarpate	altre alberature / siepi prossime all'area di intervento	

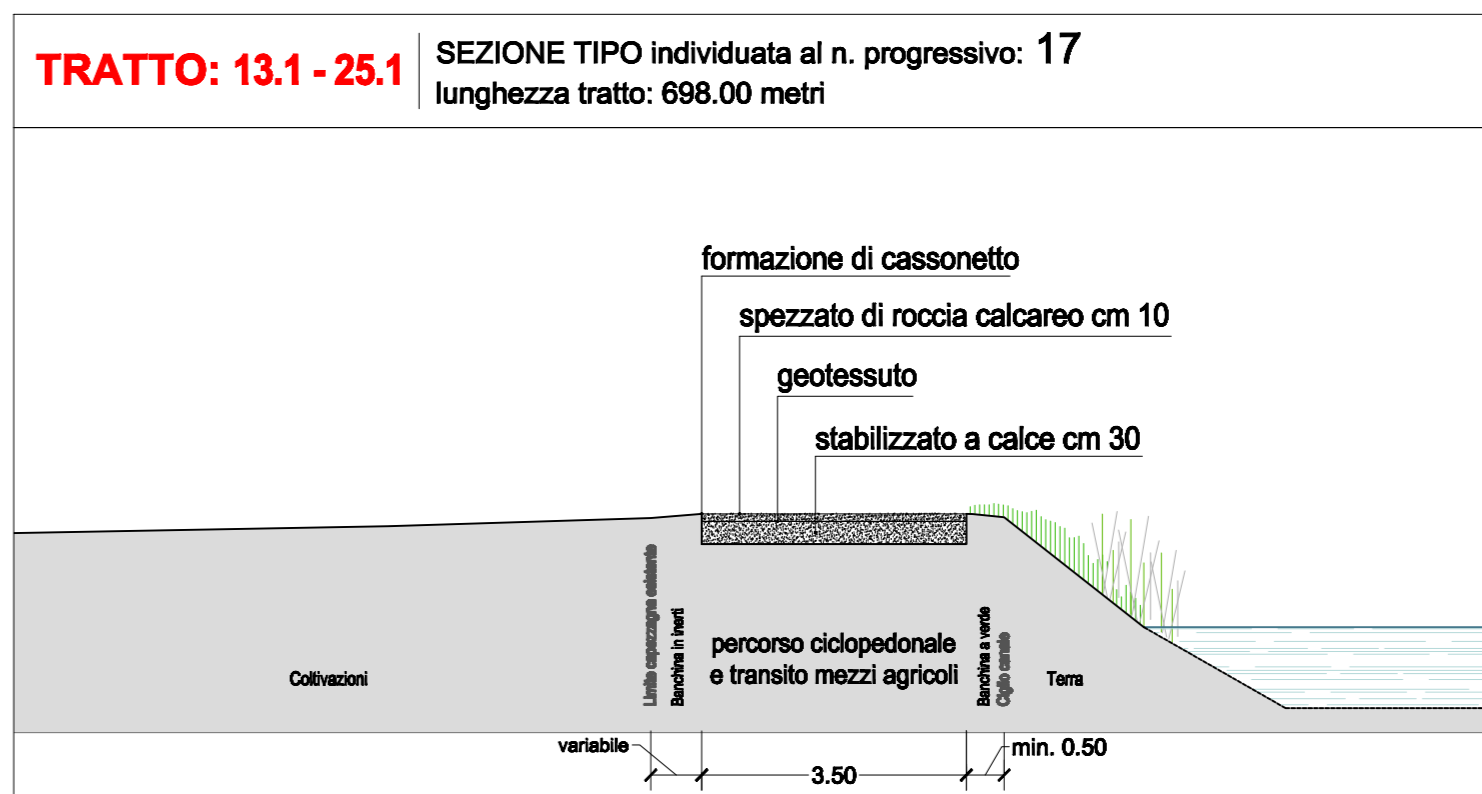
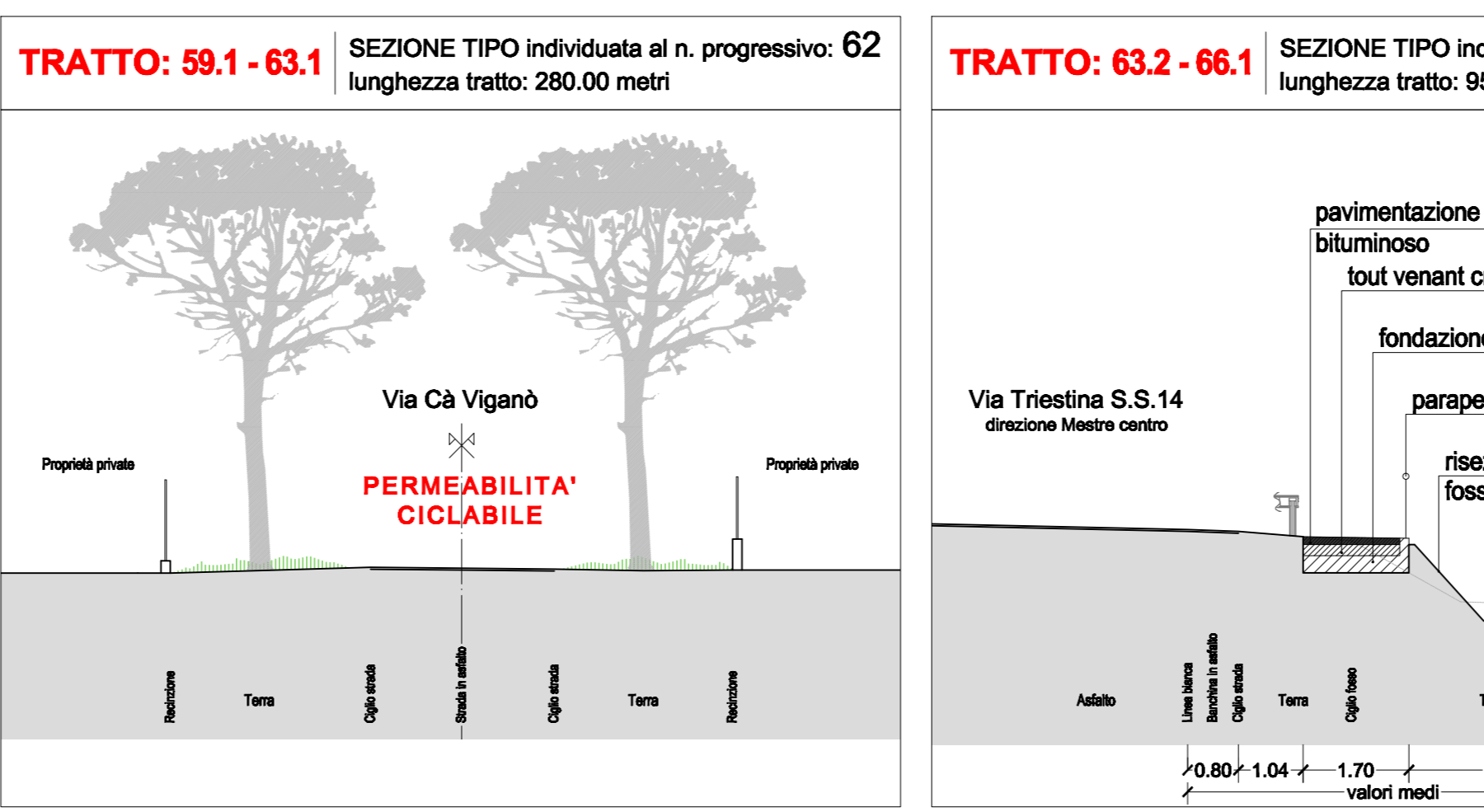


STATO DI FATTO - QUADRO 2, RIF. PROGRESSIVI DA 12 A 25 - DA 59 A 67: PLANIMETRIA, SEZIONI TIPO E VEDUTA GENERALE



**LEGENDA PROGETTO**

n. riferimento progressivo	n. riferimento tratto
sede percorso ciclo pedonale	nuova segnaletica a terra (elementi principali)
asse percorso ciclo pedonale	riordino e riasfaltature
permeabilità ciclo pedonale	



**CITTA' DI VENEZIA**

Direzione Lavori Pubblici  
Settore Viabilità Terraferma e Mobilità

Ing. Simone Agnoldi  
Ing. Guido Andriolo-Stagno

PROGETTO  
**C.I.14408**  
**NUOVO PERCORSO CICLOPEDONALE**  
**TESSERA - CA' NOGHERA**

PROGETTO DI FATTIBILITA' TECNICA ED ECONOMICA

**PROGETTISTA: ARCH. MAURIZIO PIANON**

**PROGETTISTA: ING. RENATO VITALIANI**

**ICONIA**

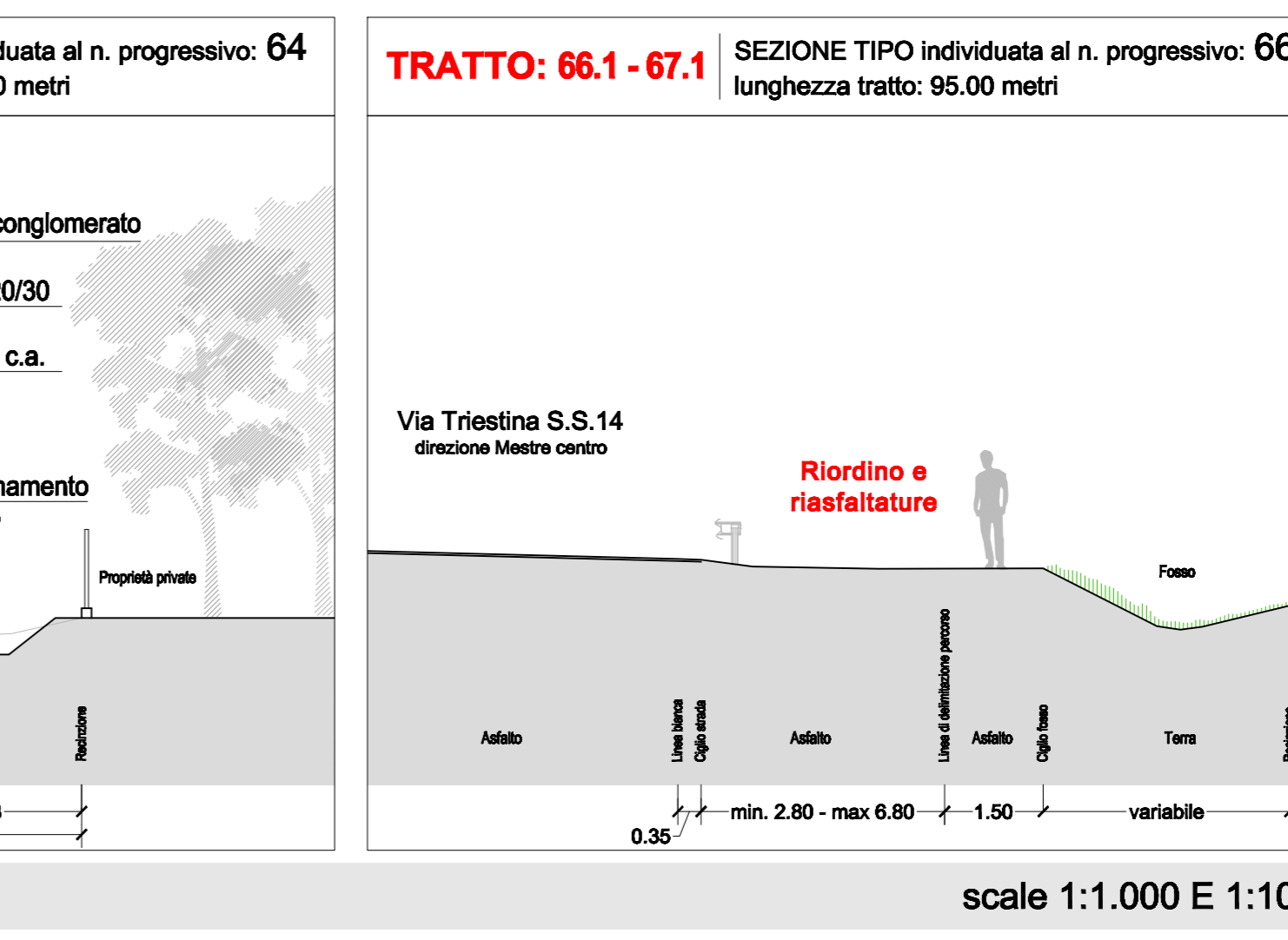
GRUPPO DI PROGETTAZIONE:  
ing. Maurizio Pianon  
ing. Renata Vitaliani  
ing. Romo Friso  
ing. Domenico D'Arzica

TITOLO  
PLANIMETRIA E SEZIONI DELLO STATO DI FATTO E DI PROGETTO, TRATTI DA DA 12 A 25 - DA 59 A 67

5.03\_A\_F\_SFPR

SCALE  
1:1.000 - 1:100

PROGETTO - QUADRO 2, RIF. PROGRESSIVI DA 12 A 25 - DA 59 A 67: PLANIMETRIA, SEZIONI TIPO E VEDUTA GENERALE



n.b. in tutto il tratto su via Triestina da 63.1 a 67.1 andrà revisionata la posizione dei guardrail esistenti e della cartellonistica stradale interferente con il tracciato