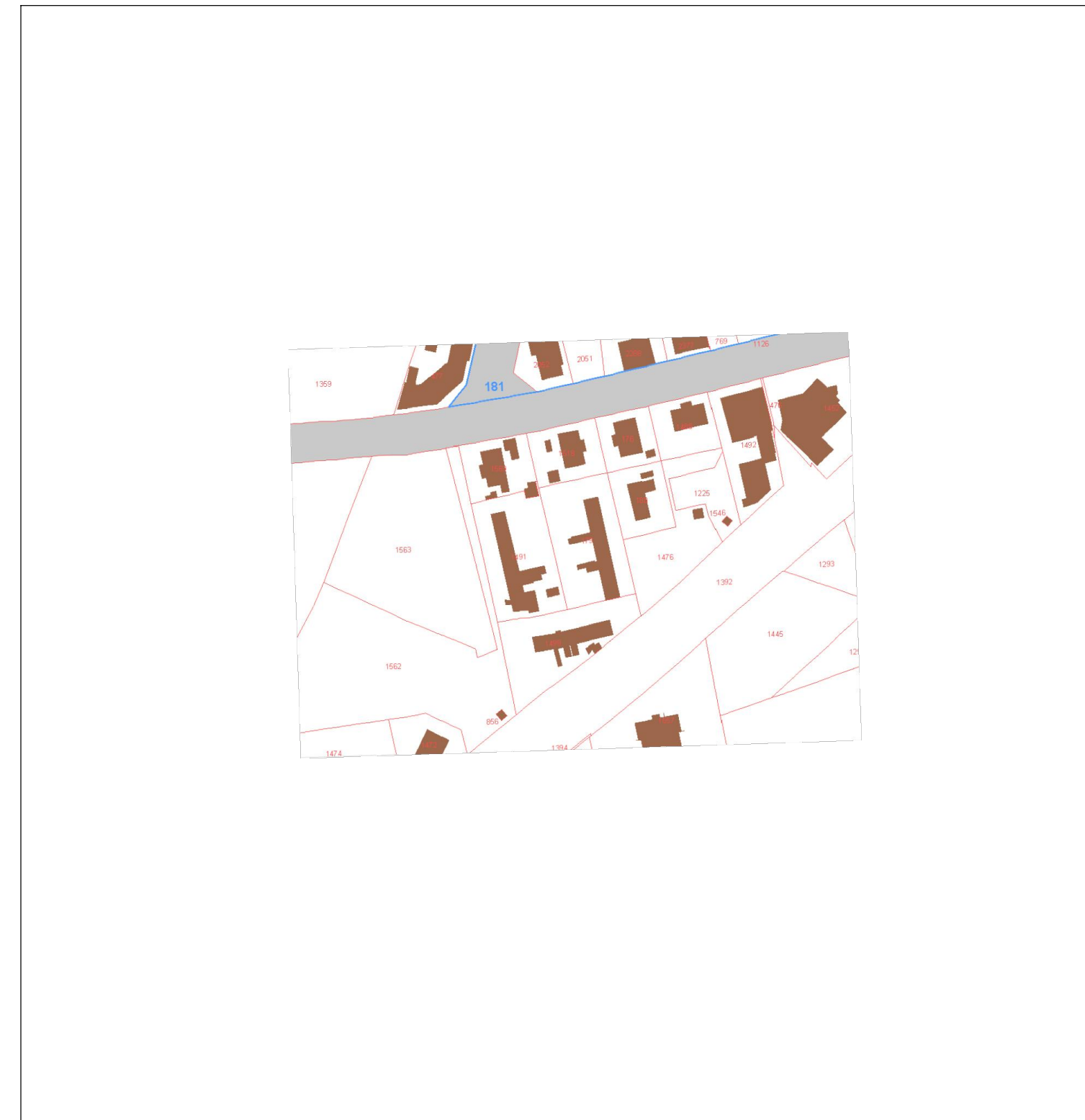




CATASTALE
scala 1:200



PRG
Vincoli



PRG
Vincoli

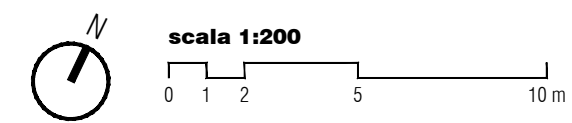
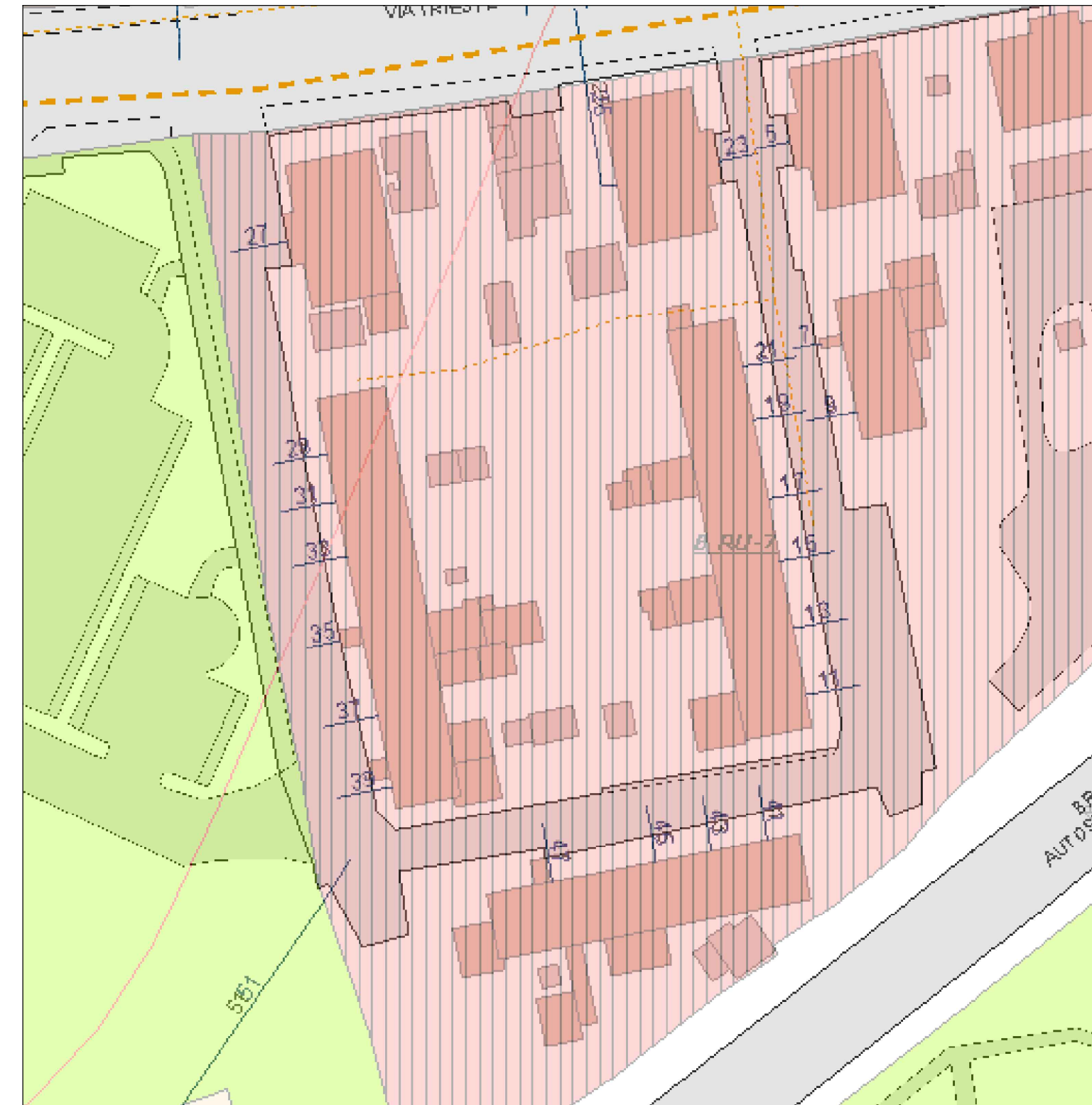


FOTO DELL'AREA




commissa **CI 15006 - Demolizione case abbandonate e realizzazione di una piazzetta con Skatepark via Trieste Marghera**


Finanziato dall'Unione europea
 NextGenerationEU

Progetto di fattibilità tecnico ed economica

committente Comune di Venezia Direzione lavori pubblici Settore Edilizia Comunale Terraferma Sede di Venezia: San Marco 4136 Sede di Mestre: Viale Ancona, 63-30170	II R.U.P. ing. Francesco Dittadi Il Dirigente arch. Aldo Menegazzi Il Direttore ing. Simone Agrondi
progettazione Enrico Dusi Studio ENRICO DUSI STUDIO	progettista arch. Enrico Dusi collaboratori arch. Marta Magnaguagno

commissa 22004	ambito Progetto di fattibilità tecnico ed economica	codice elaborato 22004-02_01.00_r00.pdf
gruppo elaborati ARCHITETTONICO	numero elaborato 01.00	revisione r00
titolo elaborato INQUADRAMENTO GENERALE		
rev 00	data 06/02/2023	motivo dell'emissione
eseguito MM	controllato ED	approvato ED

La proprietà del presente elaborato è tutelata a termini di legge. E' vietata qualsiasi forma di riproduzione o di copia non autorizzata