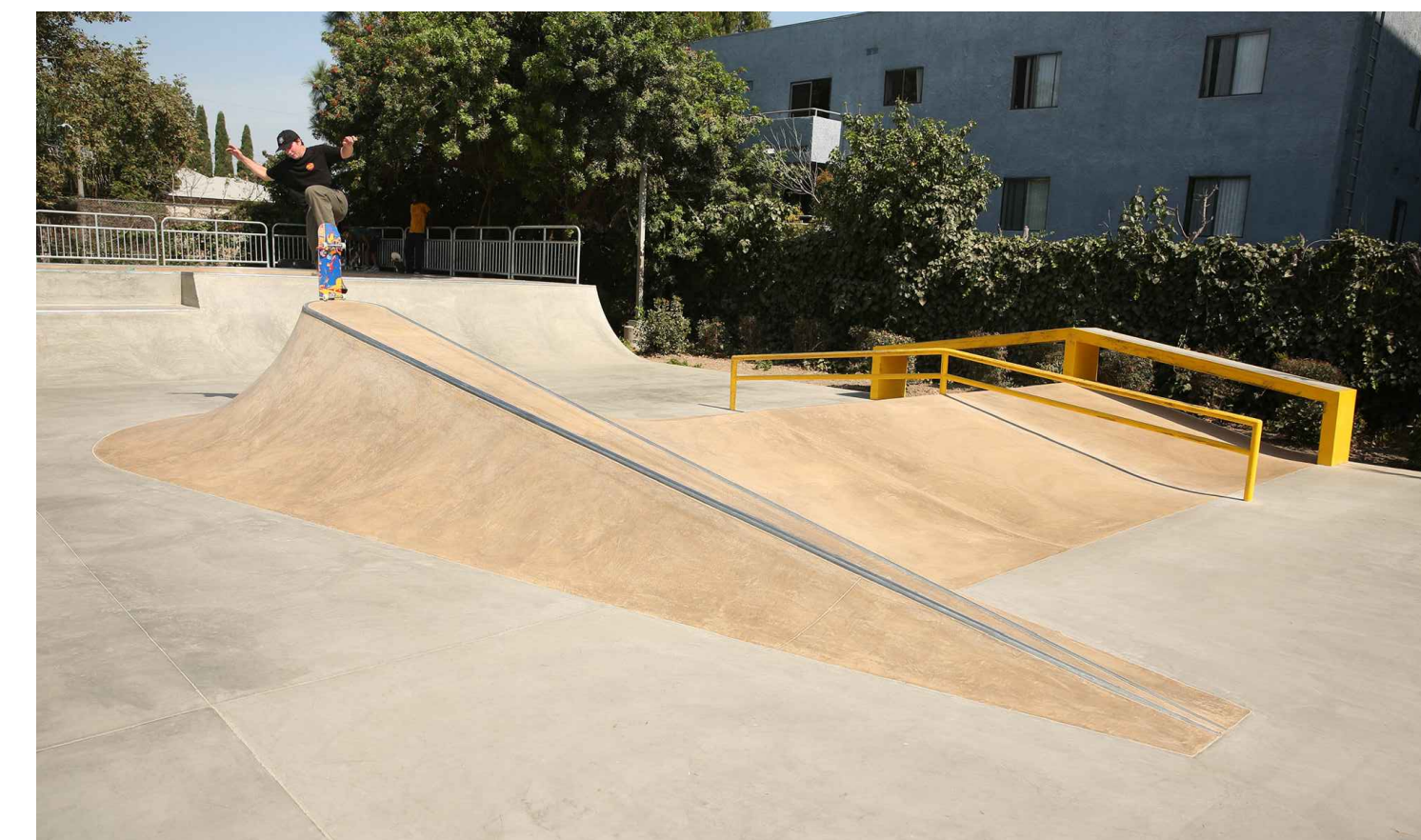
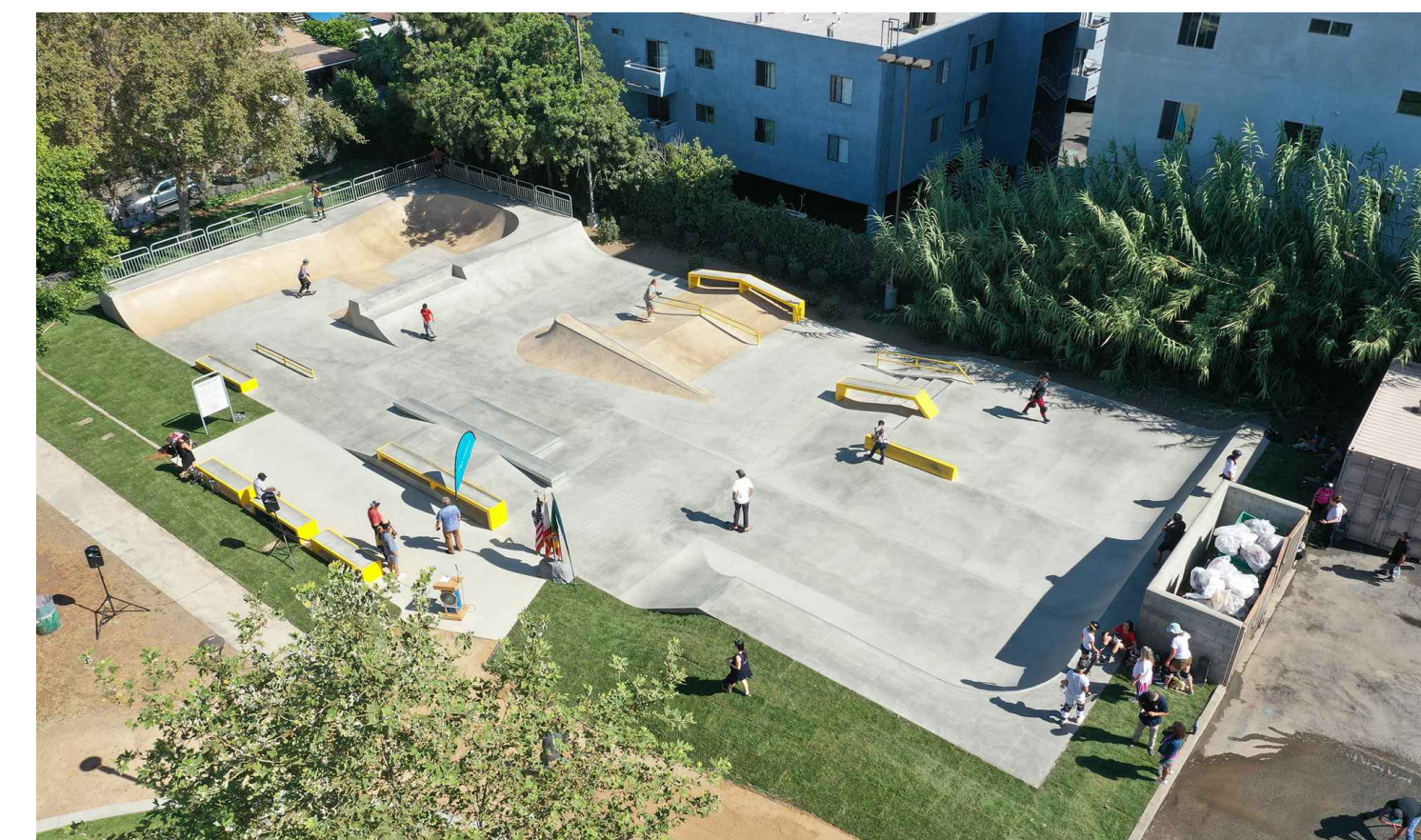


SKATEPARK




commissa **CI 15006 - Demolizione case abbandonate e realizzazione di una piazzetta con Skatepark via Trieste Marghera**


Finanziato dall'Unione europea
 NextGenerationEU

Progetto di fattibilità tecnico ed economica

committente Comune di Venezia Direzione lavori pubblici Settore Edilizia Comunale Terraferma Sede di Venezia: San Marco 4136 Sede di Mestre: Viale Ancona, 63-30170	II R.U.P. ing. Francesco Dittadi Il Dirigente arch. Aldo Menegazzi Il Direttore ing. Simone Agrondi
progettazione Enrico Dusi Studio ENRICO DUSI STUDIO	progettista arch. Enrico Dusi collaboratori arch. Marta Magnaguagno

commissa 22004	ambito Progetto di fattibilità tecnico ed economica	codice elaborato 22004-02_03.00_r00.pdf
gruppo elaborati ARCHITETTONICO		numero elaborato 04.00
titolo elaborato PLANIMETRIA GENERALE SECONDO STRALCIO - Stato di Progetto		revisione r00
rev	data	motivo dell'emissione
00	06/02/2023	
eseguito	controllato	approvato
MM	ED	ED

