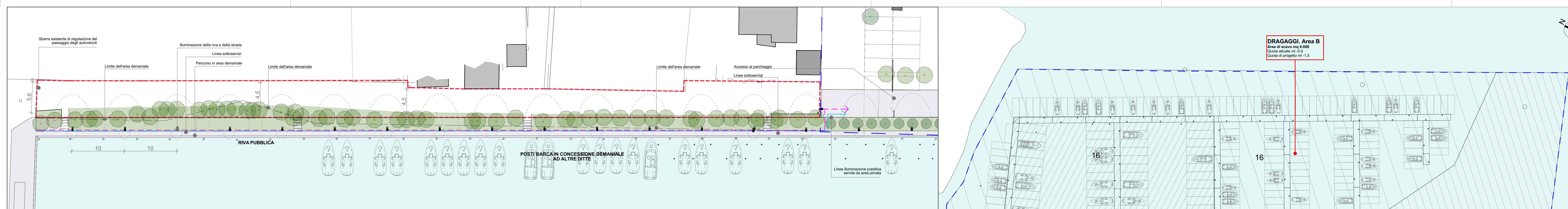


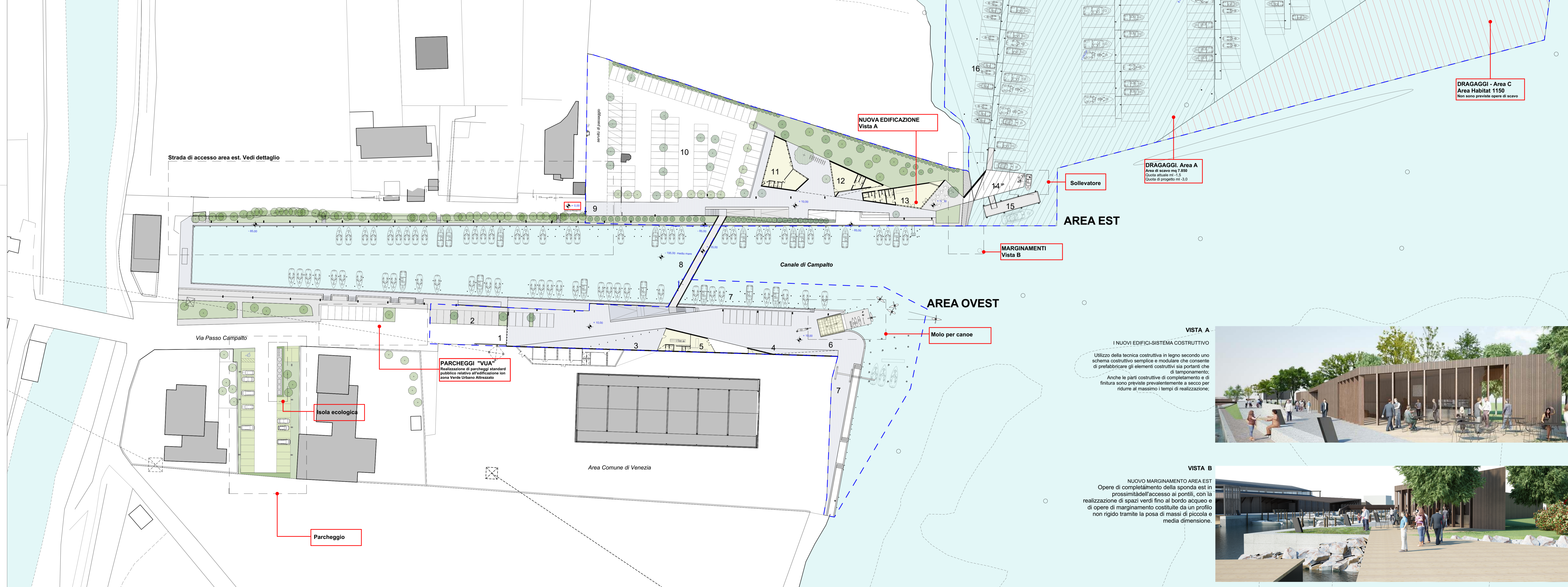
- AREA OVEST
- 1 ACCESSO
  - 2 PARCHEGGI
  - 3 PUBBLICO ESERCIZIO / ATTIVITA' COMMERCIALE
  - 4 PICCOLE MANUTENZIONI
  - 5 SERVIZI
  - 6 AREA DI ALAGGIO
  - 7 POSTI BARCA IN CONCESSIONE
  - 8 PASSERELLA CICLOPEDONALE

- AREA EST
- 9 ACCESSO
  - 10 PARCHEGGI
  - 11 ATTIVITA' COMMERCIALE
  - 12 UFFICI-SERVIZI
  - 13 BAR-RISTORANTE
  - 14 PONTILE FISSO
  - 15 PONTILE GALLEGGIANTE
  - 16 POSTI BARCA

- ALTRI INTERVENTI
- A MOLO ATTREZZATO PER LE CANOE
  - B PARCHEGGIO
  - C SOLLEVATORE
  - D ISOLA ECOLOGICA



DETTAGLIO STRADA DI ACCESSO AREA EST



**VISTA A**  
 I NUOVI EDIFICI-SISTEMA COSTRUTTIVO  
 Utilizzo della tecnica costruttiva in legno secondo uno schema costruttivo semplice e modulare che consente di prefabbricare gli elementi costruttivi sia portanti che di tamponamento;  
 Anche le parti costruttive di completamento e di finitura sono previste prevalentemente a secco per ridurre al massimo i tempi di realizzazione;



**VISTA B**  
 NUOVO MARGINAMENTO AREA EST  
 Opere di completamento della sponda est in prossimità dell'accesso ai pontili, con la realizzazione di spazi verdi fino al bordo acqueo e di opere di marginamento costituite da un profilo non rigido tramite la posa di massi di piccola e media dimensione.

