

SOGGETTO PROPONENTE:
Marina Punta Passo s.r.l.
 Via Passo Campalto n.124, 30173 Mestre-VE

PROGETTISTA:
Arch. Piero Vincenti

 Piero Vincenti
 Anna Nannini
 architetti
 Via Cesare Battisti 2
 30174 Mestre-Venezia.

PIANO DI BONIFICA E VALUTAZIONI AMBIENTALI:
G&T S.r.l.
 Dott. Geol. Claudio Galli
 Ing. Matteo Greggio
 Via Tiepolo, 8
 31027 Spresiano (TV)

SCIENTIFICI:
SELIC società cooperativa

PROGETTAZIONE ARCHITETTONICA:
FILOFOREST
 Ing. Paolo Ruaro
 Via Scarpinosa, 54
 36075 Montebelluna (VI)

OGGETTO: ALLEGATO "G"
EP 07 02A
Planimetria degli
interventi
 - Edifici
 - Aree scoperte
 - Marginamenti
 - Dragaggi
 SCALA: 1:500

LEGENDA

AREA OVEST

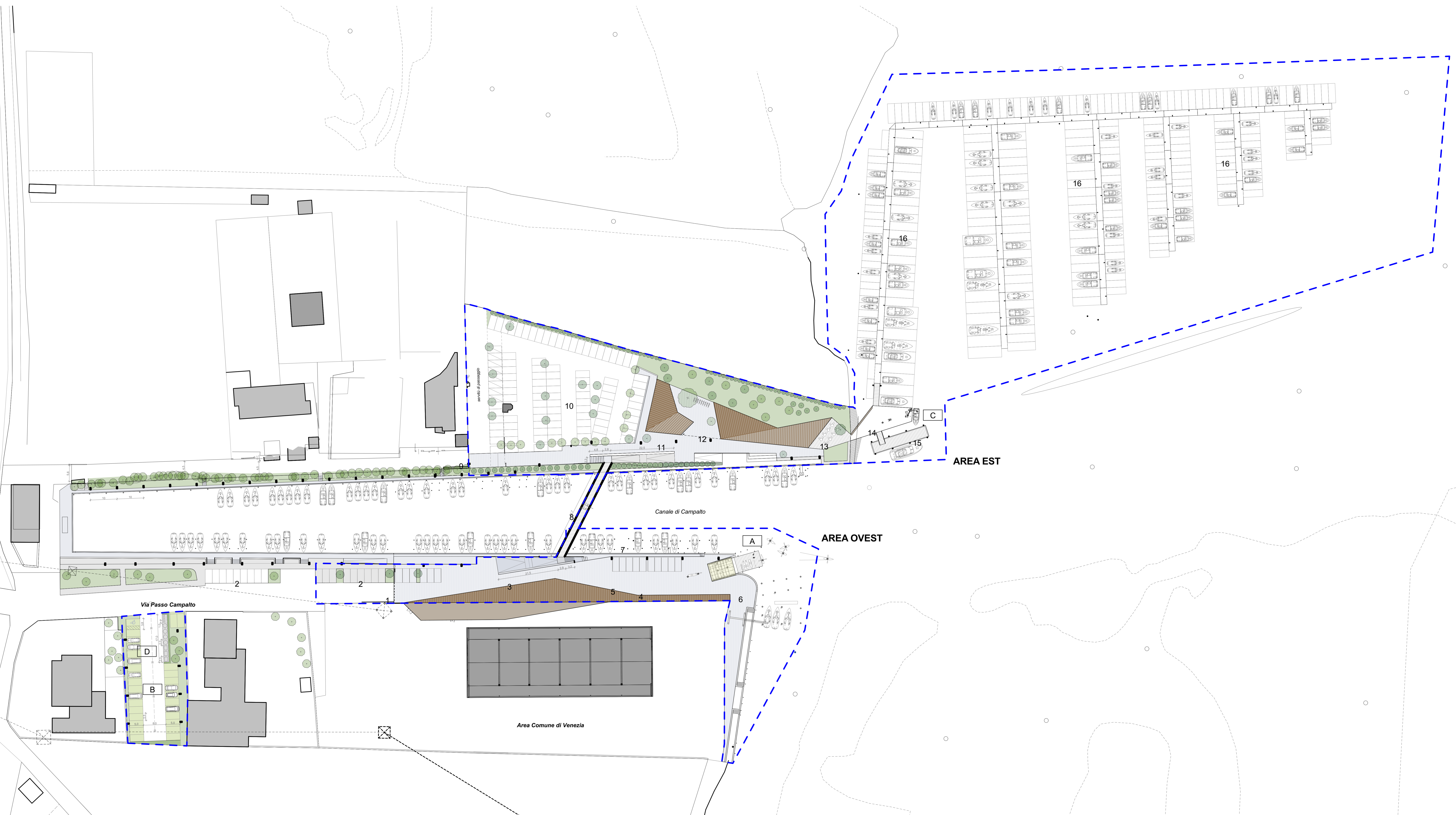
- 1 ACCESSO
- 2 PARCHEGGI
- 3 PUBBLICO ESERCIZIO / ATTIVITA' COMMERCIALE
- 4 PICCOLE MANUTENZIONI
- 5 SERVIZI
- 6 AREA DI ALAGGIO
- 7 POSTI BARCA IN CONCESSIONE
- 8 PASSERELLA CICLOPEDONALE

AREA EST

- 9 ACCESSO
- 10 PARCHEGGI
- 11 ATTIVITA' COMMERCIALE
- 12 UFFICI-SERVIZI
- 13 BAR-RISTORANTE
- 14 PONTILE FISSO
- 15 PONTILE GALLEGGIANTE
- 16 POSTI BARCA

ALTRI INTERVENTI

- A MOLO ATTREZZATO PER LE CANOE
- B PARCHEGGIO
- C SOLLEVATORE
- D ISOLA ECOLOGICA



Area Comune di Venezia