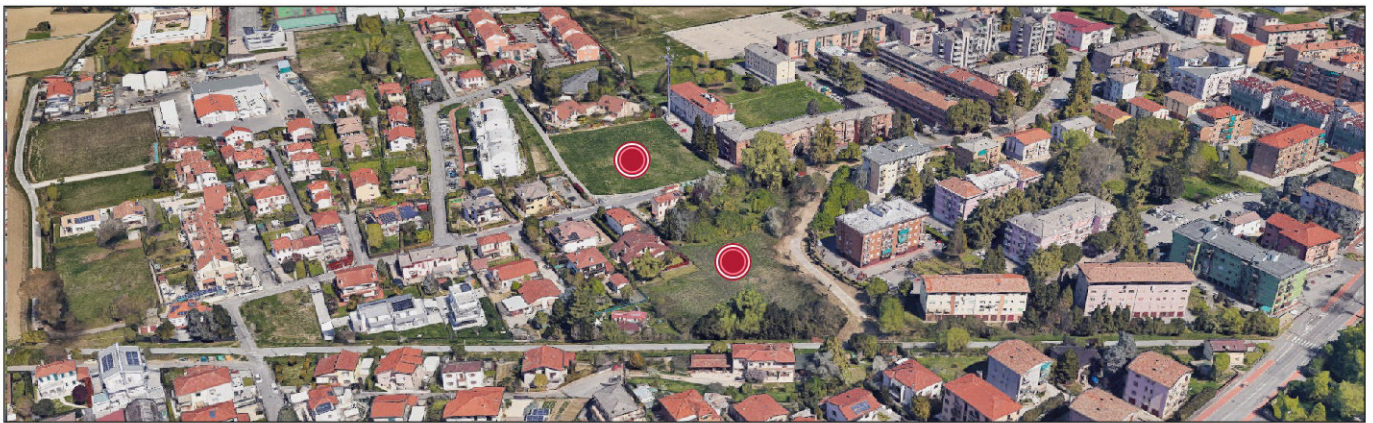




Area Sviluppo del Territorio e Città sostenibile  
Settore Urbanistica e Accordi di Pianificazione  
Servizi: Pianificazione Urbanistica Generale 2

Variante al Piano degli Interventi n. 57 ai sensi dell'art.18 della L.R.V. 11/2004. Ripianificazione di ambiti in Zona Territoriale Omogenea "C2rs 101-102" in Via Etruria, Via Lucania a Mestre.



Vista aerea dell'ambito d'intervento in via Etruria (Gazzera).

**IL SINDACO**

Dott. Luigi Brugnaro

**ASSESSORE ALL'URBANISTICA, EDILIZIA PRIVATA E AMBIENTE**

Dott. Massimiliano De Martin

**DIRETTORE AREA SVILUPPO DEL TERRITORIO E CITTA' SOSTENIBILE**

Arch. Danilo Gerotto

# ALLEGATO H

## Elaborati indicativi del Permesso di Costruire





STUDIO ARCHITETTO  
BRUNO GIANOLLA  
30172 VENEZIA  
viale Ancona, 12/E  
tel. 0415321854  
fax 0415321854  
e-mail gianollabruno@libero.it

MARZO 2022 rev. sett. 2022  
OGGETTO  
VARIANTE AL PIANO DEGLI  
INTERVENTI AI SENSI DELL'  
ART. 18 DELLA L.R. 11/2004,  
IN VIA ETRURIA A  
CHIRIGNAGO (VE)

COMITENTE  
DITTA 1  
DITTA 2  
C/O STUDIO ARCHITETTO  
BRUNO GIANOLLA  
30172 VENEZIA, viale Ancona, 12/E  
LOCALITA'  
COMUNE DI VENEZIA  
VIA ETRURIA  
Fg. 132 Mappali: 1213 - 1525 -  
1523 - 1560 - 2027 (parte).

DESCRIZIONE  
STATO DI PROGETTO  
RETI TECNOLOGICHE:  
ILLUMINAZIONE PUBBLICA,  
RETE ELETTRICA,  
RETE TELEFONICA  
E GAS METANO  
ACQUE NERE, RETE IDRICA  
INVARIANZA IDRALICA E  
METEORICHE  
scala 1:500 - 1:250

tav. 09

RETI TECNOLOGICHE:  
ILLUMINAZIONE PUBBLICA,  
RETE ELETTRICA, RETE  
TELEFONICA E GAS METANO  
DETTAGLIO  
scala 1:250



RETI TECNOLOGICHE:  
ILLUMINAZIONE PUBBLICA,  
RETE ELETTRICA, RETE TELEFONICA  
E GAS METANO  
scala 1:500

- LEGENDA:
- FABBRICATI DI PROGETTO
  - FABBRICATI ESISTENTI
  - RETE ILLUMINAZIONE PUBBLICA ESISTENTE
  - RETE ILLUMINAZIONE PUBBLICA DI PROGETTO
  - LAMPIONE ESISTENTE (apparecchio per illuminazione strada)
  - LAMPIONE DI PROGETTO (apparecchio per illuminazione parcheggio)
  - LAMPIONE ESISTENTE (apparecchio per illuminazione pista ciclopeditale)
  - LAMPIONE DI PROGETTO (apparecchio per illuminazione pista ciclopeditale o area giochi)
  - RETE TELEFONICA
  - POZZETTO DI RACCORDO LINEA TELEFONICA UTENZE
  - RETE ELETTRICA interrata
  - RETE ELETTRICA AEREA
  - QUADRO ENEL
  - POZZETTO ENEL
  - POZZETTO GAS
  - QUADRO ALLACCIAMENTO ENEL
  - GAS METANO
  - IDRANTE
  - FRATO VERDE
  - PERCORSO CICLOPEDONALE IN COSTRUZIONE A CARICO DEL COMUNE
  - PERCORSO CICLOPEDONALE ESISTENTE
  - PERCORSO CICLOPEDONALE DI PROGETTO A CARICO DEI PROPONENTI
  - INVARIANZA IDRALICA DEL PARCHEGGIO PUBBLICO E PISTA CICLABILE DI PROGETTO
  - LAMPIONI ESISTENTI ESTERNI AL LOTTO



RETI TECNOLOGICHE:  
ACQUE NERE, RETE IDRICA  
INVARIANZA IDRALICA E METEORICHE  
scala 1:500

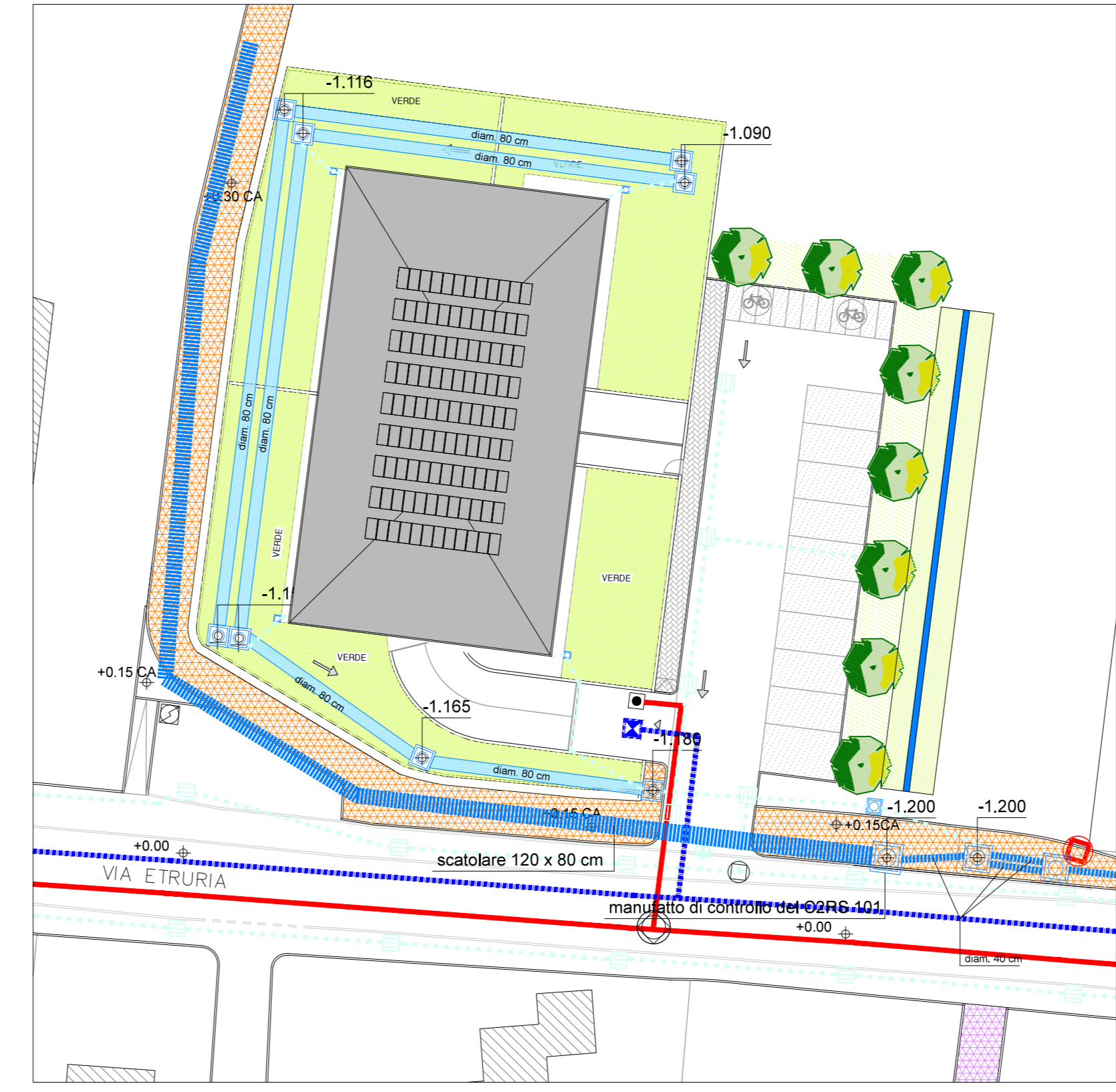
- LEGENDA:
- FABBRICATO DI PROGETTO
  - FABBRICATI ESISTENTI
  - ACQUE NERE
  - POZZETTO CON MEZZAVETTA IN CLS
  - CAMERA DI ISPEZIONE ACQUE NERE
  - RETE ACQUE METEORICHE
  - POZZETTO DI RACCORDO ACQUE METEORICHE
  - CADUTOVA CON SIFONE
  - SENSO DI PENDENZA DELLE RETI
  - IDRANTE ESISTENTE
  - POZZETTO RACCOLTA INVARIANZA
  - TUBO INVARIANZA IDRALICA 80cm
  - POZZETTO LIMITATORE DI PORTATA
  - RETE IDRICA
  - POZZETTO ALLACCIAMENTO ACCREDITATO
  - INVARIANZA IDRALICA DEL PERCORSO CICLOPEDONALE ESISTENTE
  - INVARIANZA IDRALICA DEL PARCHEGGIO PUBBLICO E PISTA CICLABILE DI PROGETTO
  - FRATO VERDE
  - PERCORSO CICLOPEDONALE IN COSTRUZIONE A CARICO DEL COMUNE
  - PERCORSO CICLOPEDONALE ESISTENTE
  - PERCORSO CICLOPEDONALE DI PROGETTO A CARICO DEI PROPONENTI

**CALCOLO VOLUME INVASO EDIFICIO A:**  
Sup. Permeabile = 1342 mq  
Invaso da realizzare = 72 mc  
Tubo diam. 80 cm  
72 mc/ 0,43 mq (85% di 0,5024 mq) = 170 ml (167,44 ml)  
15,76 m+(25,59 m x2)+(9,97 m x2)+(25,11 m x 2)+16,73 m +17,88 m= 171,71 ml

**CALCOLO VOLUME INVASO PARCHEGGIO:**  
Sup. Permeabile = 418 mq  
Invaso da realizzare = 20 mc  
Tubo diam. 80 cm  
20 mc/ 0,43 mq (85% di 0,5024 mq) = 47 ml (46,51ml)  
(7,18 m x2)+33 m = 47,36 ml



RETI TECNOLOGICHE:  
ACQUE NERE, RETE IDRICA  
INVARIANZA IDRALICA E  
METEORICHE  
DETTAGLIO  
scala 1:250





**STUDIO ARCHITETTO  
BRUNO GIANOLLA**  
30172 VENEZIA  
viale Ancona, 12/E  
tel. 0415321854  
fax 0415321854  
e-mail gianollabruno@libero.it

MARZO 2022 rev. sett. 2022

**OGGETTO**  
VARIANTE AL PIANO DEGLI  
INTERVENTI AI SENSI DELL'  
ART. 18 DELLA L.R. 11/2004,  
IN VIA ETRURIA A  
CHIRIGNAGO (VE)

**COMITENTE**  
DITTA 1  
DITTA 2

C/O STUDIO ARCHITETTO  
BRUNO GIANOLLA  
30172 VENEZIA, viale Ancona, 12/E

**LOCALITA'**  
COMUNE DI VENEZIA  
VIA ETRURIA  
Fig. 132 Mappali: 1213 - 1525 -  
1523 - 1560 - 2027 (parte).

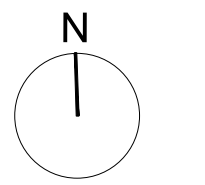
**DESCRIZIONE**  
DETTAGLI OPERE DI  
URBANIZZAZIONE

scala 1:200 - 1:100 - 1:50

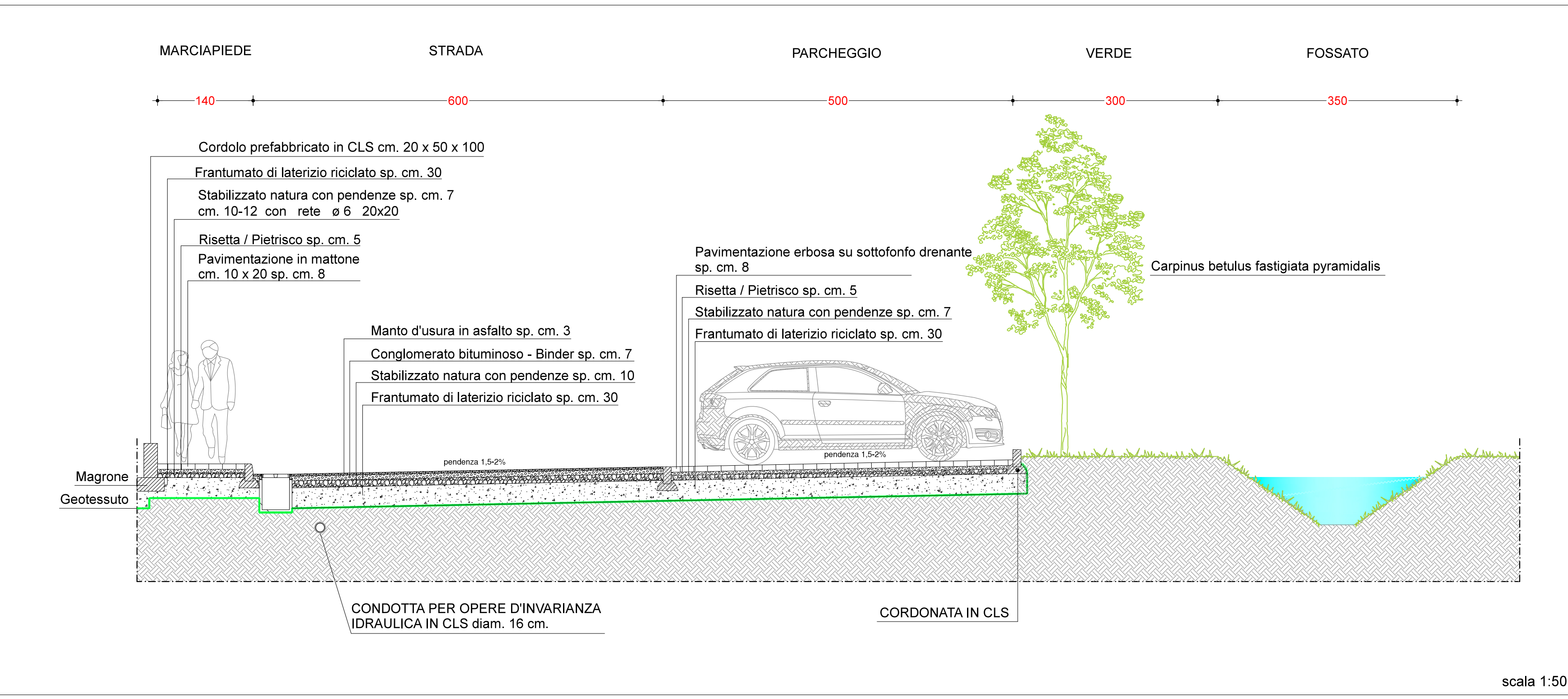
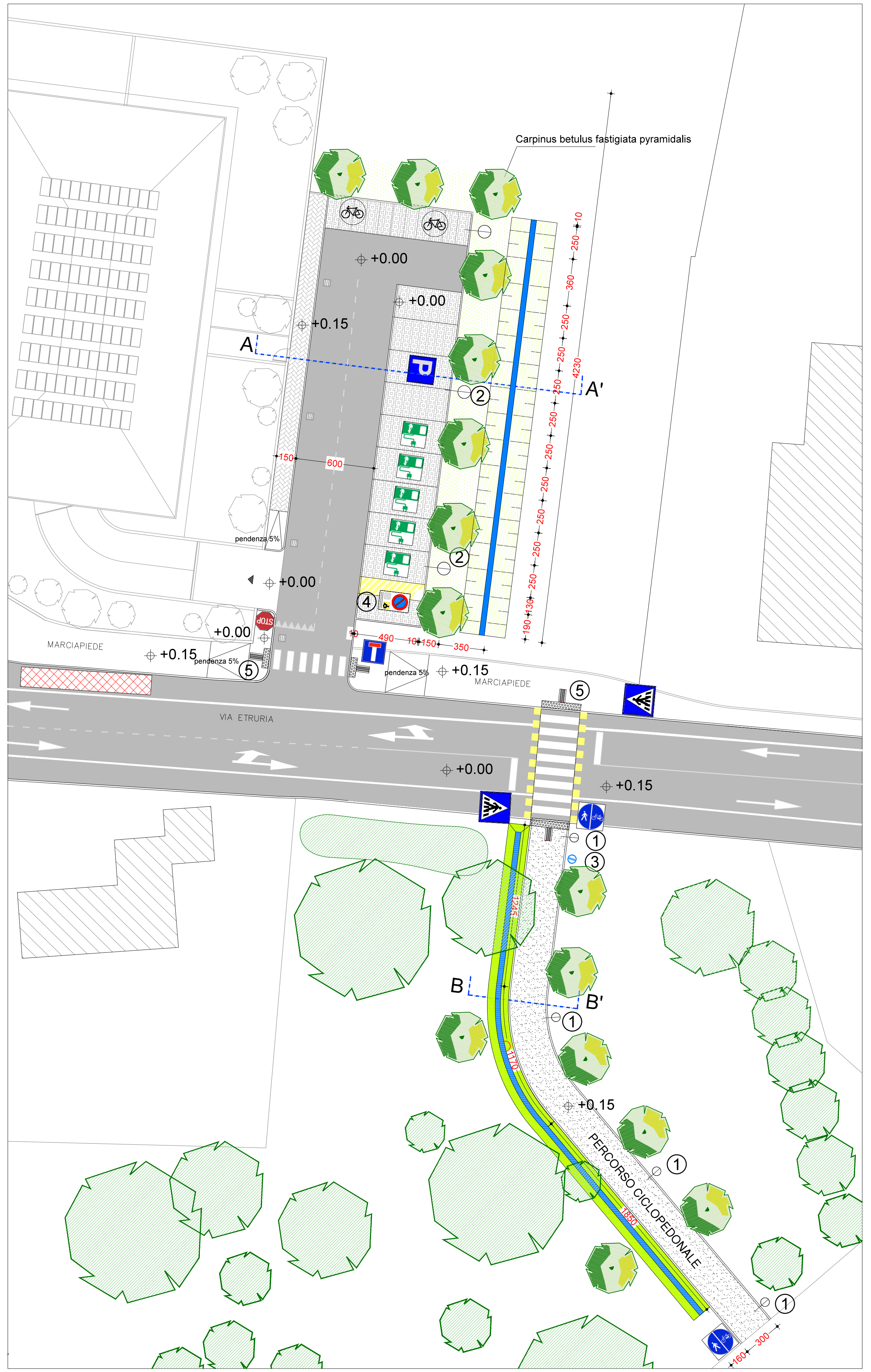
tav. 10

**LEGENDA:**

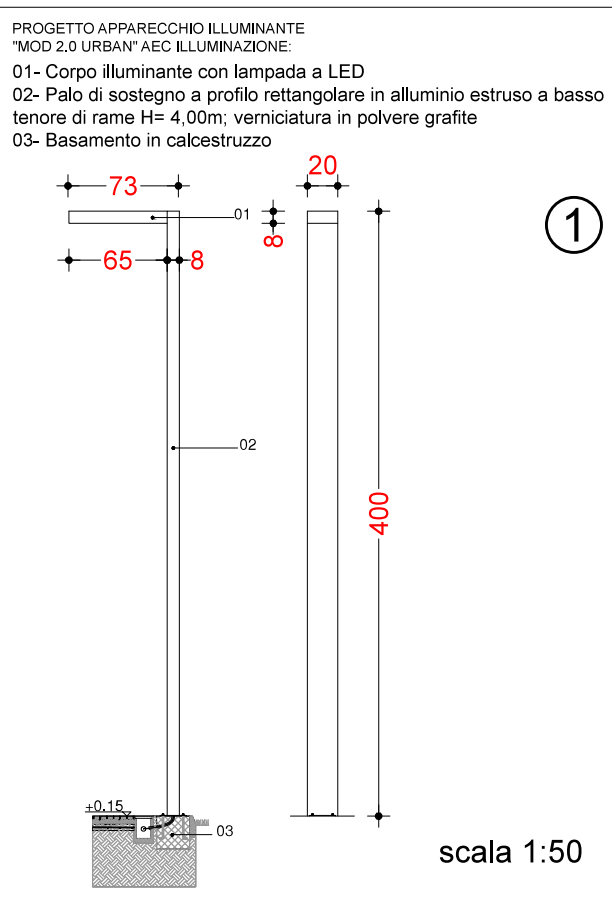
- VERDE ESISTENTE IN  
CESSIONE (vedi Tav 5)
- ISOLA ECOLOGICA
- FABBRICATO DI PROGETTO
- FIG. II 79/a art.120 - SOSTA RISERVATA  
A PARTICOLARI CATEGORIE (DISABILI)
- FIG. II 303 art.135  
ATTRAVERSAMENTO PEDONALE
- PARCHEGGIO PUBBLICO
- FIG. II 37 art.107 - FERMARSI  
E DARE PRECEDENZA
- FIG. II 309 art.135 -  
STRADA SENZA USCITA
- PISTA CICLOPEDONALE
- LAMPIONE DI PROGETTO  
apparecchio per illuminazione pista  
ciclopedonale - n.1 e parcheggio - n.4
- CESTINO PORTARIFIUTI
- ATTRAVERSAMENTO CICLOPEDONALE
- FABBRICATI ESISTENTI
- CARPINUS BETULUS  
FASTIGIATA PYRAMIDALIS



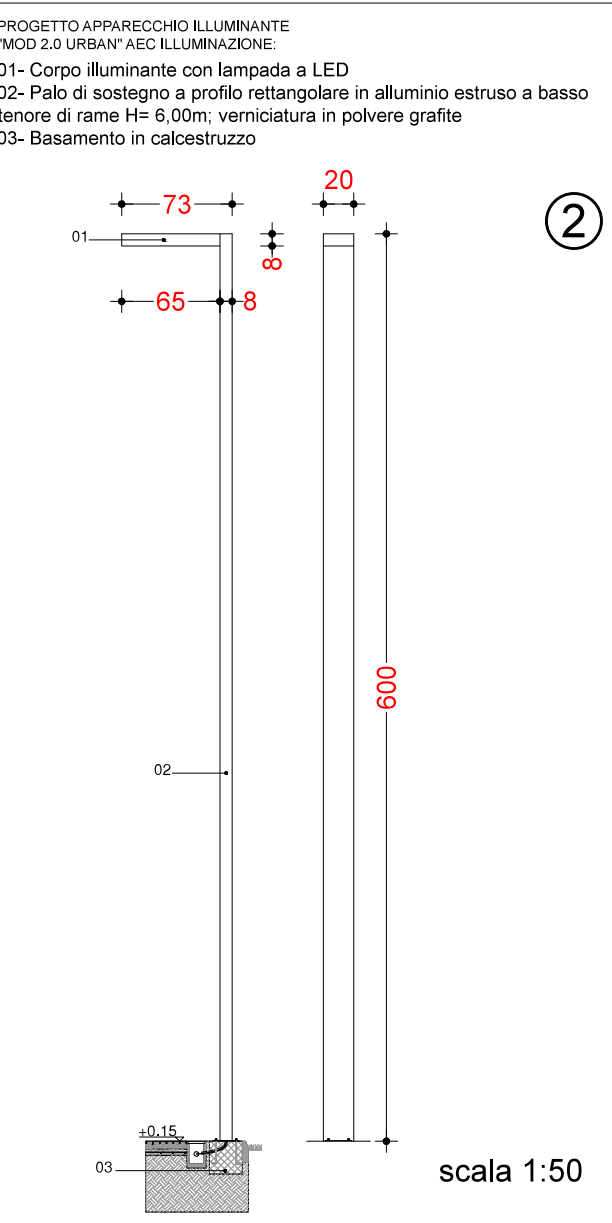
scala 1:200



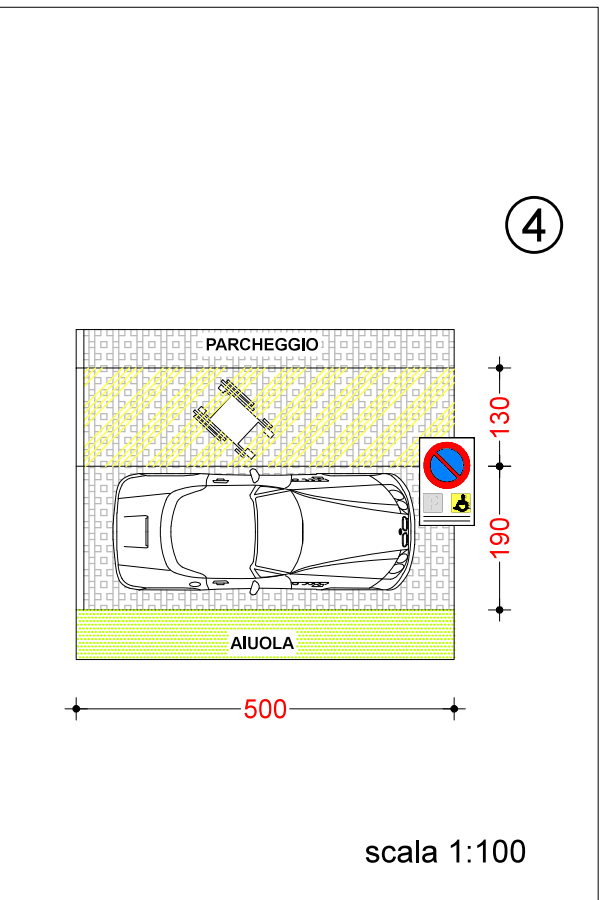
**SEZIONE STRADALE - SEZIONE AA'**



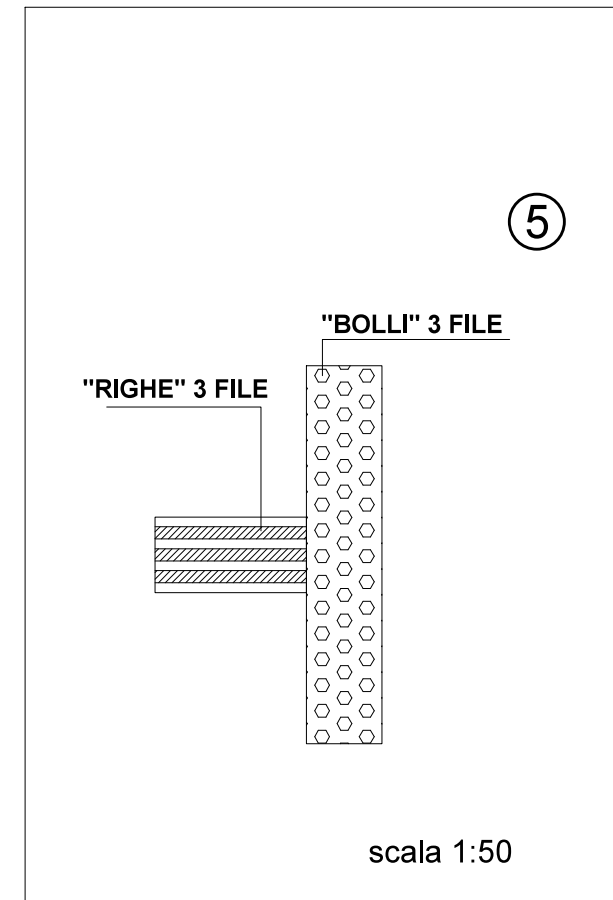
**APPARECCHIO ILLUMINANTE  
PERCORSO CICLOPEDONALE  
E AREA GIOCHI**



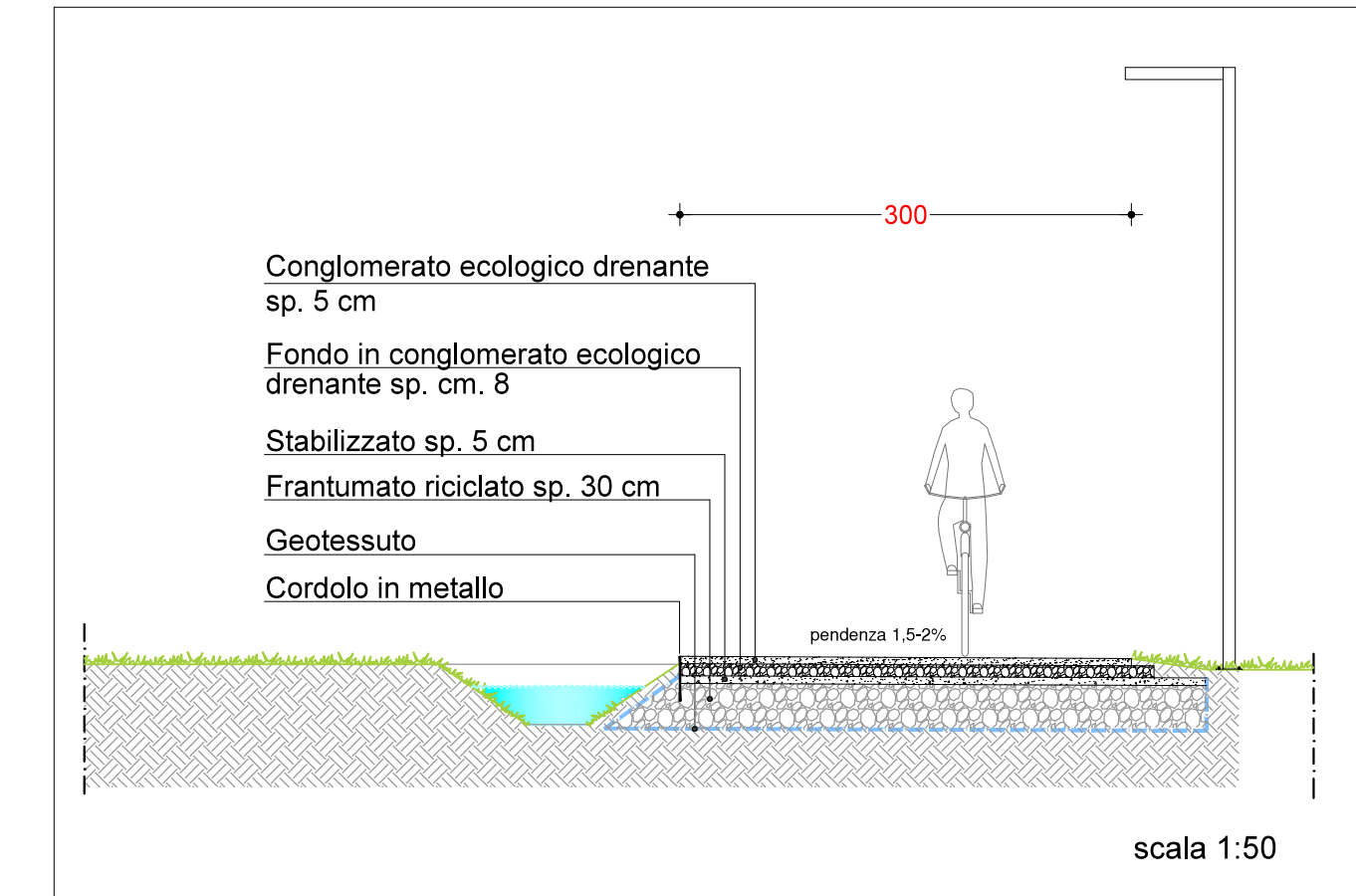
**APPARECCHIO ILLUMINANTE  
PERCORSO PARCHEGGIO**



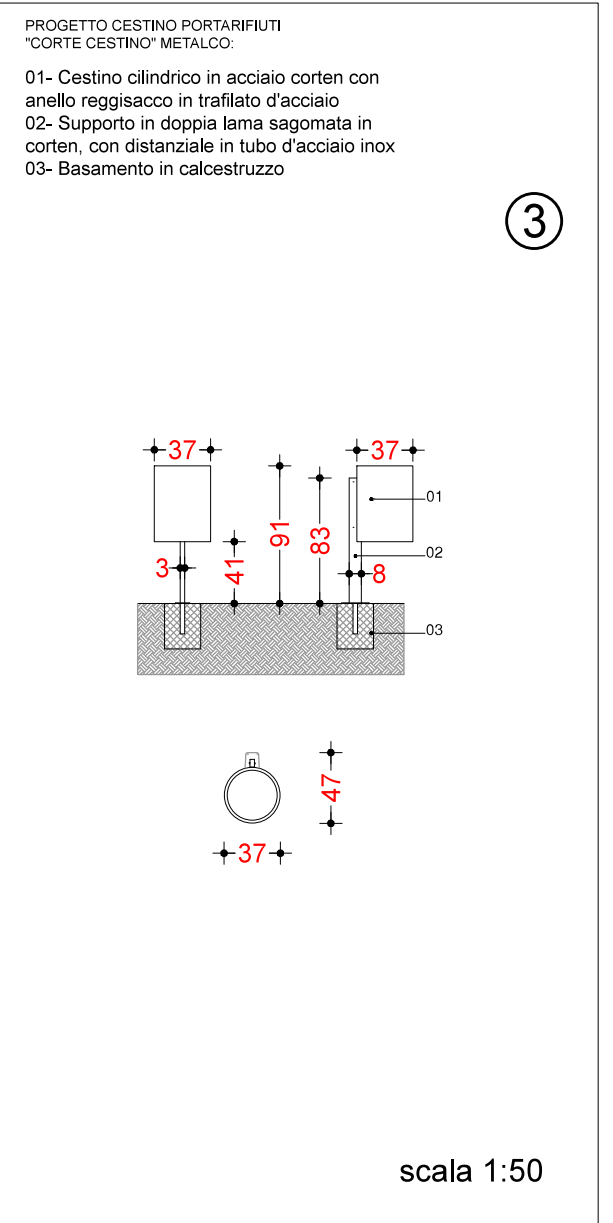
**PARTICOLARE PARCHEGGIO DISABILI**



**SEGNALETICA PODOTATTILE A TERRA**



**PARTICOLARE PISTA CICLOPEDONALE SEZIONE B-B'**



**APPARECCHIO ILLUMINANTE  
PERCORSO PARCHEGGIO**



**CESTINO PORTARIFIUTI**



**APPARECCHIO ILLUMINANTE  
PERCORSO PARCHEGGIO**



STUDIO ARCHITETTO  
BRUNO GIANOLLA  
30172 VENEZIA  
viale Ancona, 12/E  
tel. 0415321854  
e-mail gianollabruno@libero.it

MARZO 2022

OGGETTO

VARIANTE AL PIANO DEGLI  
INTERVENTI AI SENSI DELL'  
ART. 18 DELLA L.R. 11/2004,  
IN VIA ETRURIA A  
CHIRIGNAGO (VE)

COMITENTE

DITTA 1  
DITTA 2

C/O STUDIO ARCHITETTO  
BRUNO GIANOLLA  
30172 VENEZIA, viale Ancona, 12/E

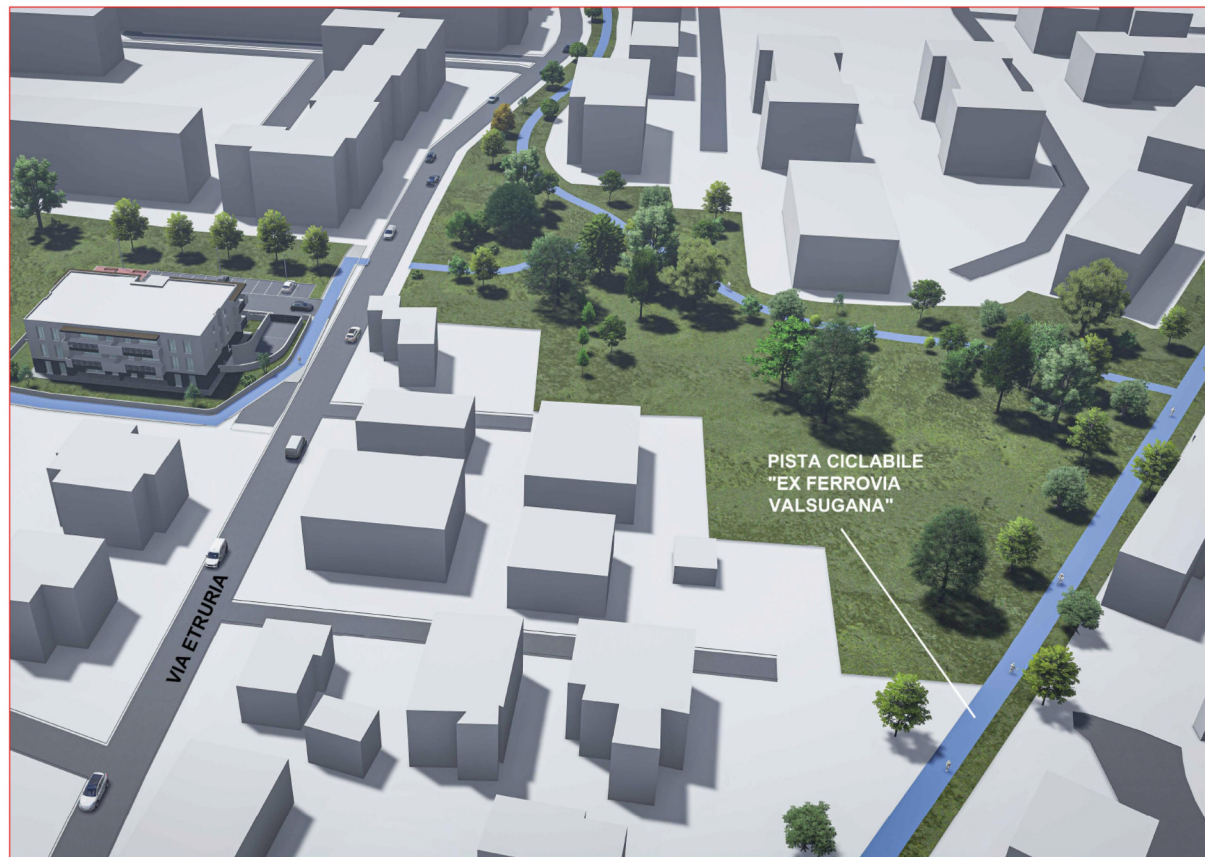
LOCALITA'

COMUNE DI VENEZIA  
VIA ETRURIA  
AREA C2RS-102; Fg. 132,  
Mappali: 1213 - 1525 - 1523 -  
1560 - AREA C2RS-101 (parte);  
Fg. 132, Mappali: 2027

DESCRIZIONE

INQUADRAMENTO GENERALE

tav. --





STUDIO ARCHITETTO  
BRUNO GIANOLLA  
viale Ancona, 12/E  
tel. 0415321854  
fax 0415321854  
e-mail gjanollabruno@libero.it

MARZO 2022 rev. nov. 2022

OGGETTO

PROPOSTA DI INTERVENTO  
AREA P.D.L. C2RS n°101 e  
P.D.L. C2RS n° 102 - VIA  
ETRURIA - VENEZIA (VE)

Accordo pubblico-privato ai  
sensi dell'Art.5 Legge  
Regionale n.11 del 2004 per  
interventi di interesse pubblico

COMITENTE

DITTA 1

DITTA 2

CIO STUDIO ARCHITETTO

BRUNO GIANOLLA  
30172 VENEZIA, viale Ancona, 12/E

LOCALITA'

COMUNE DI VENEZIA  
VIA ETRURIA

Fg. 132 Mappali: 1213 - 1525 -  
1523 - 1560 - 2027 (parte).

DESCRIZIONE

PIANTE EDIFICIO

scala 1:250 - 1:100

tav. 11

**INDICI URBANISTICI INTERVENTO VERIFICA LEGGE TOGNOLI L. 122/1989**

SUP. FONDIARIA (Sf): mq 1353,68 (tav 9)

VOLUME DI PROGETTO = 1134,66 mq X 3 m = 3403,98 mc

SUP. MIN. A PARCHEGGIO = 3403,98 mc / 10 = 340,39 mq

SUP. LORDA DI PAVIMENTO (Sp):

378,22 mq x 3 piani = 1134,67mq

Garage = 453,05 mq

TOTALE SUPERFICIE A PARCHEGGIO = 453,05 mq > 340,39 mq

**UNITA' 1**

Sfp: mq 81,42 Snp: mq 69,66

Soggiorno FLD = 3,5% > 2%

Camera 1 Sup.III. = 1,96 mq > 1,89 mq

Camera 2 Sup.III. = 1,40 mq > 1,27 mq

**UNITA' 5**

Sfp: mq 81,42 Snp: mq 69,66

Soggiorno FLD = 3,5% > 2%

Camera 1 Sup.III. = 1,96 mq > 1,89 mq

Camera 2 Sup.III. = 1,40 mq > 1,27 mq

**UNITA' 9**

Sfp: mq 81,42 Snp: mq 69,66

Soggiorno FLD = 3,5% > 2%

Camera 1 Sup.III. = 1,96 mq > 1,89 mq

Camera 2 Sup.III. = 1,40 mq > 1,27 mq

**UNITA' 2**

Sfp: mq 81,42 Snp: mq 69,66

Soggiorno FLD = 3,5% > 2%

Camera 1 Sup.III. = 1,96 mq > 1,89 mq

Camera 2 Sup.III. = 1,40 mq > 1,27 mq

**UNITA' 6**

Sfp: mq 81,42 Snp: mq 69,66

Soggiorno FLD = 3,5% > 2%

Camera 1 Sup.III. = 1,96 mq > 1,89 mq

Camera 2 Sup.III. = 1,40 mq > 1,27 mq

**UNITA' 10**

Sfp: mq 81,42 Snp: mq 69,66

Soggiorno FLD = 3,5% > 2%

Camera 1 Sup.III. = 1,96 mq > 1,89 mq

Camera 2 Sup.III. = 1,40 mq > 1,27 mq

**UNITA' 3**

Sfp: mq 107,30 Snp: mq 92,73

Soggiorno FLD = 3,5% > 2%

Camera 3 Sup.III. = 2,03 mq > 1,96 mq

Camera 4 Sup.III. = 1,32 mq > 1,14 mq

Camera 5 Sup.III. = 1,32 mq > 1,14 mq

**UNITA' 7**

Sfp: mq 107,30 Snp: mq 92,73

Soggiorno FLD = 3,5% > 2%

Camera 3 Sup.III. = 2,03 mq > 1,96 mq

Camera 4 Sup.III. = 1,32 mq > 1,14 mq

Camera 5 Sup.III. = 1,32 mq > 1,14 mq

**UNITA' 11**

Sfp: mq 107,30 Snp: mq 92,73

Soggiorno FLD = 3,5% > 2%

Camera 3 Sup.III. = 2,03 mq > 1,96 mq

Camera 4 Sup.III. = 1,32 mq > 1,14 mq

Camera 5 Sup.III. = 1,32 mq > 1,14 mq

**UNITA' 4**

Sfp: mq 107,30 Snp: mq 92,73

Soggiorno FLD = 3,5% > 2%

Camera 3 Sup.III. = 2,03 mq > 1,96 mq

Camera 4 Sup.III. = 1,32 mq > 1,14 mq

Camera 5 Sup.III. = 1,32 mq > 1,14 mq

**UNITA' 8**

Sfp: mq 107,30 Snp: mq 92,73

Soggiorno FLD = 3,5% > 2%

Camera 3 Sup.III. = 2,03 mq > 1,96 mq

Camera 4 Sup.III. = 1,32 mq > 1,14 mq

Camera 5 Sup.III. = 1,32 mq > 1,14 mq

**UNITA' 12**

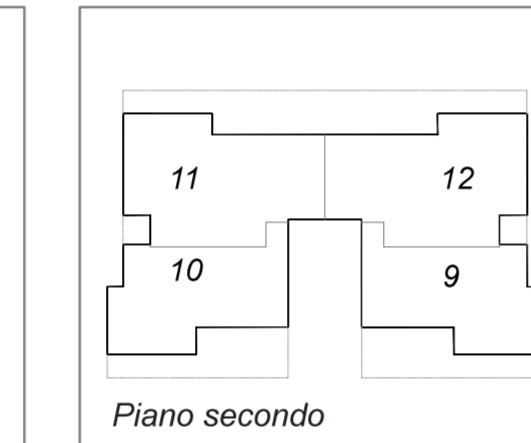
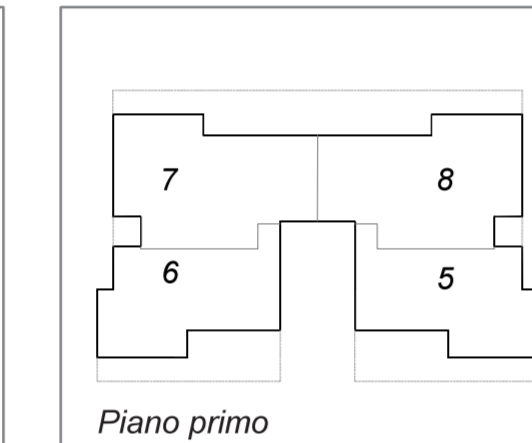
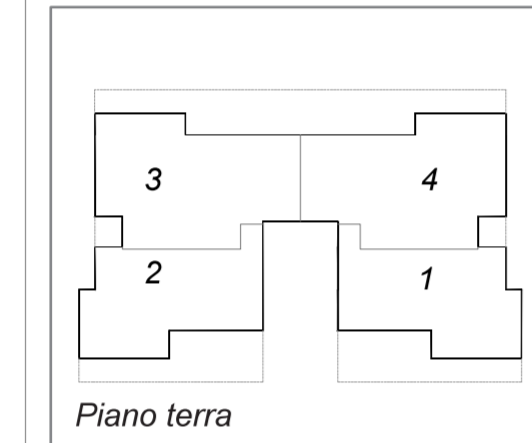
Sfp: mq 107,30 Snp: mq 92,73

Soggiorno FLD = 3,5% > 2%

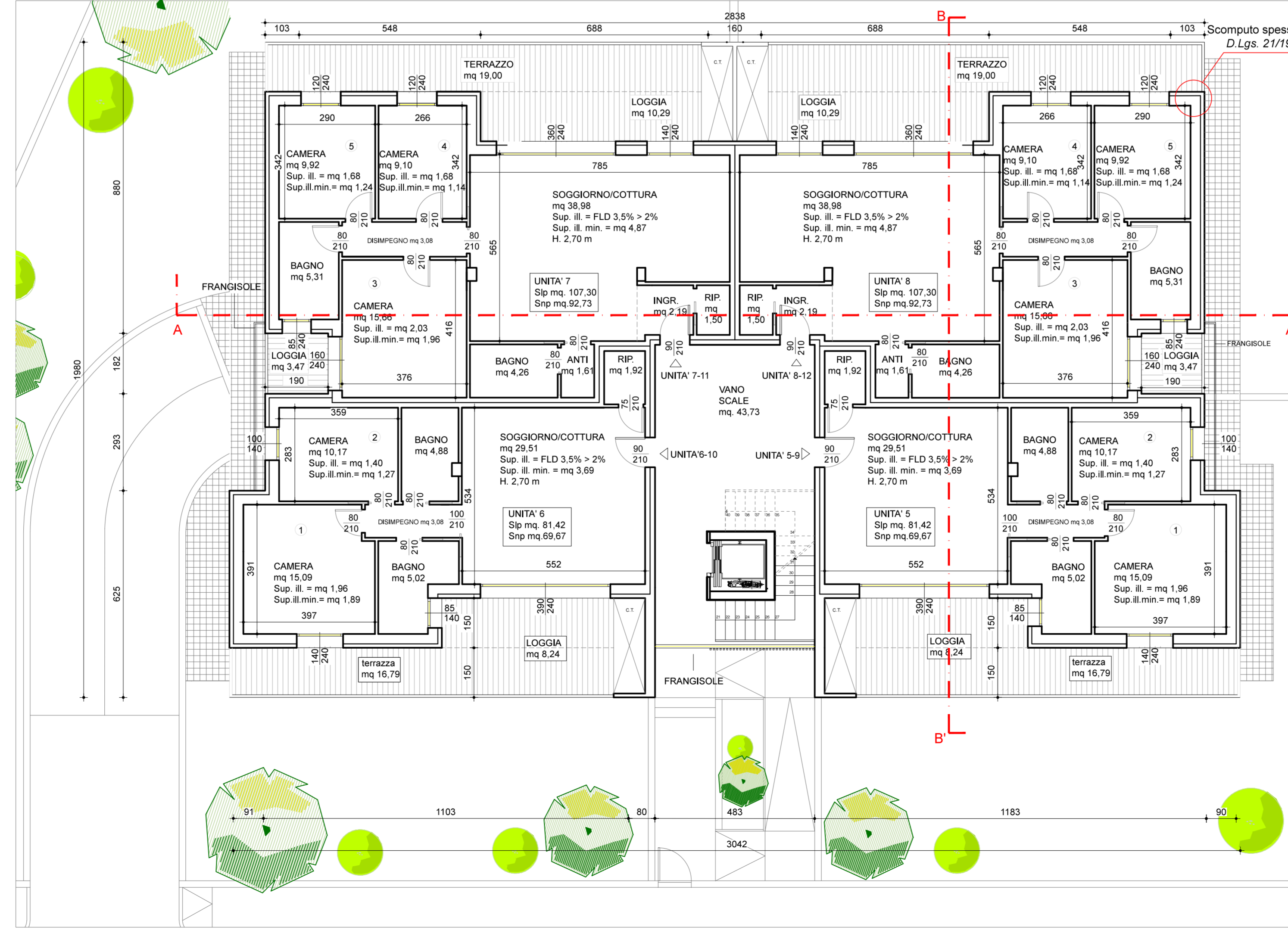
Camera 3 Sup.III. = 2,03 mq > 1,96 mq

Camera 4 Sup.III. = 1,32 mq > 1,14 mq

Camera 5 Sup.III. = 1,32 mq > 1,14 mq

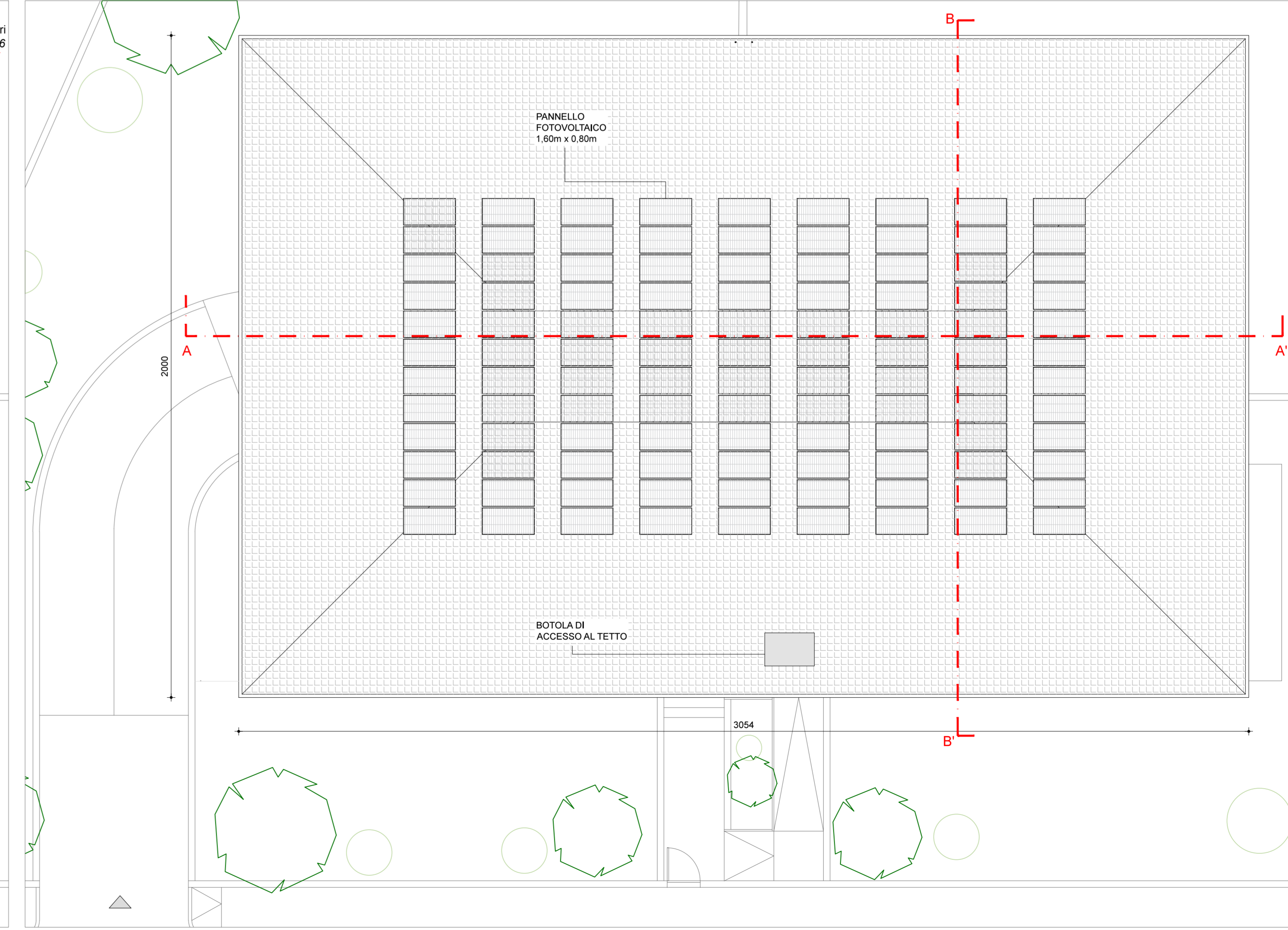


PIANTA PIANO TERRA SCALA 1:100



PIANTA PIANO PRIMO E SECONDO SCALA 1:100

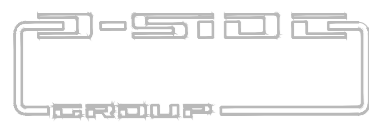
PIANTA PIANO INTERRATO SCALA 1:100



PIANTA COPERTURA 1:100



PLANIMETRIA GENERALE SCALA 1:250



STUDIO ARCHITETTO  
BRUNO GIANOLLA  
30172 VENEZIA  
viale Ancona, 12/E  
tel. 0415321854  
fax 0415321854  
e-mail gianollabruno@libero.it

MARZO 2022  
OGGETTO

PROPOSTA DI INTERVENTO  
AREA P.D.L.C2RS n°101 e  
P.D.L. C2RS n° 102 - VIA  
ETRURIA - VENEZIA (VE)

Accordo pubblico-privato ai  
sensi dell' Art.6 Legge  
Regionale n.11 del 2004 per  
interventi di interesse pubblico

COMITENTE

DITTA 1

DITTA 2

C/O STUDIO ARCHITETTO  
BRUNO GIANOLLA  
30172 VENEZIA, viale Ancona, 12/E

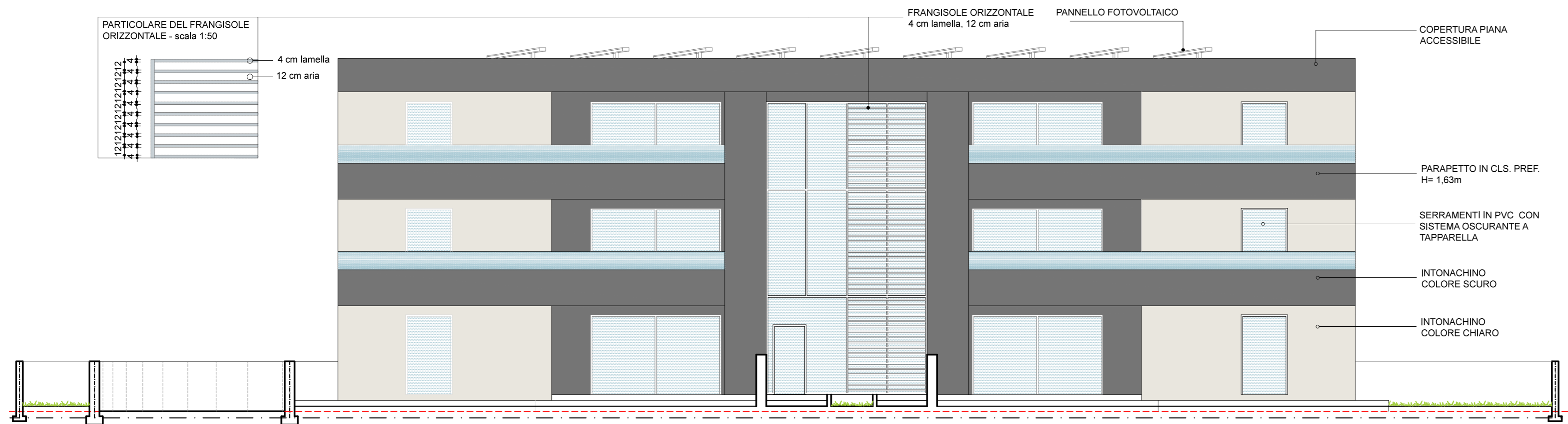
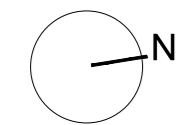
LOCALITA'

COMUNE DI VENEZIA  
VIA ETRURIA  
Fg. 132 Mappali: 1213 - 1525 -  
1523 - 1560 - 2027 (parte).

DESCRIZIONE  
PROSPETTI E SEZIONI

scala 1:100 - 1:50 - 1:20

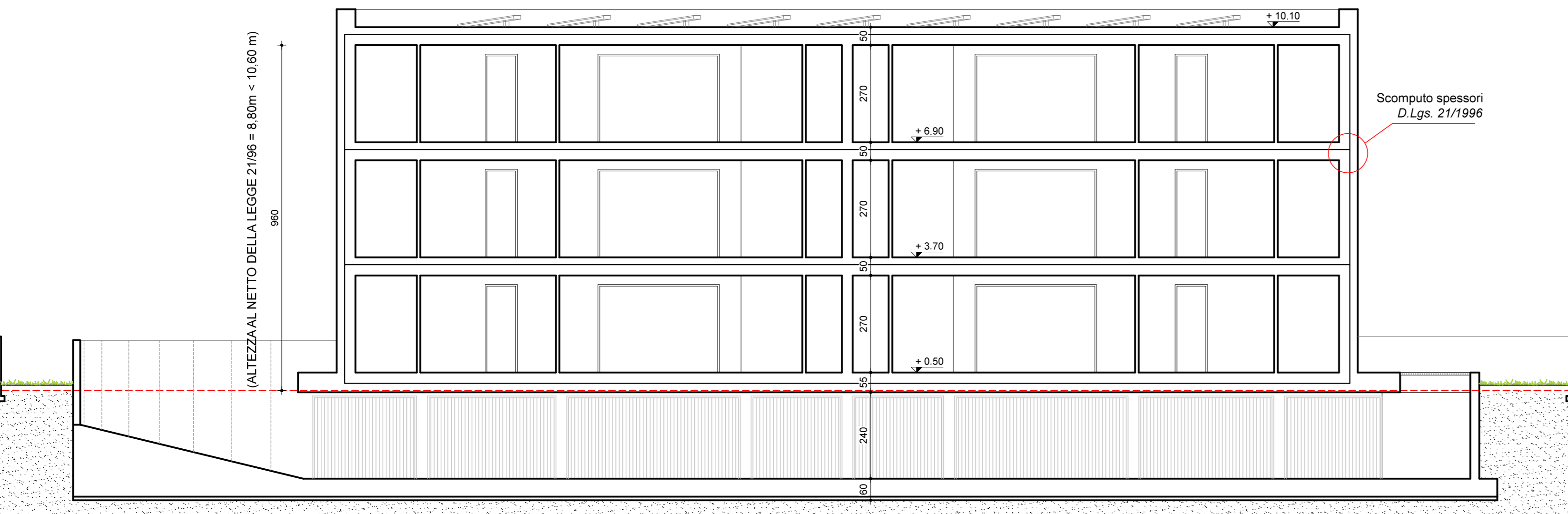
tav. 12



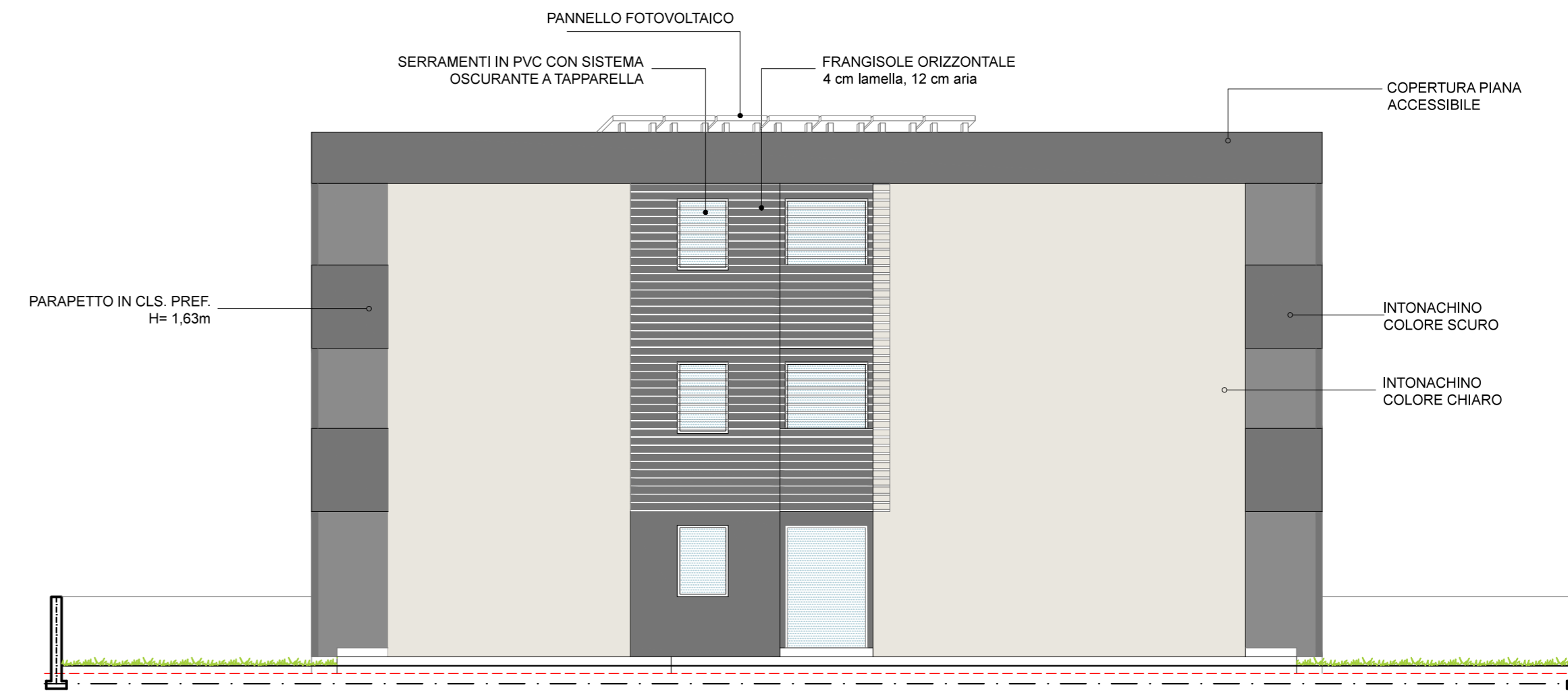
STATO DI PROGETTO - PROSPETTO EST  
Scala 1:100



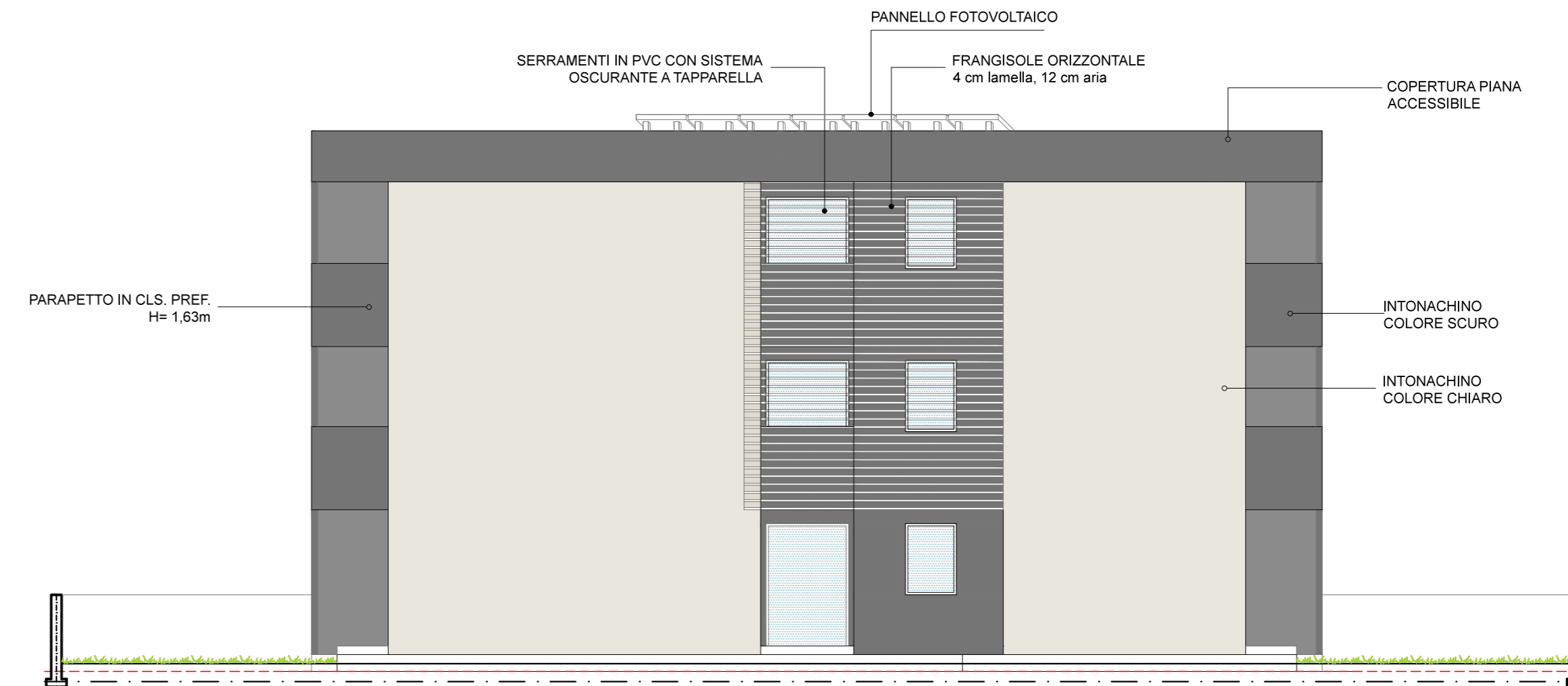
STATO DI PROGETTO - PROSPETTO OVEST  
Scala 1:100



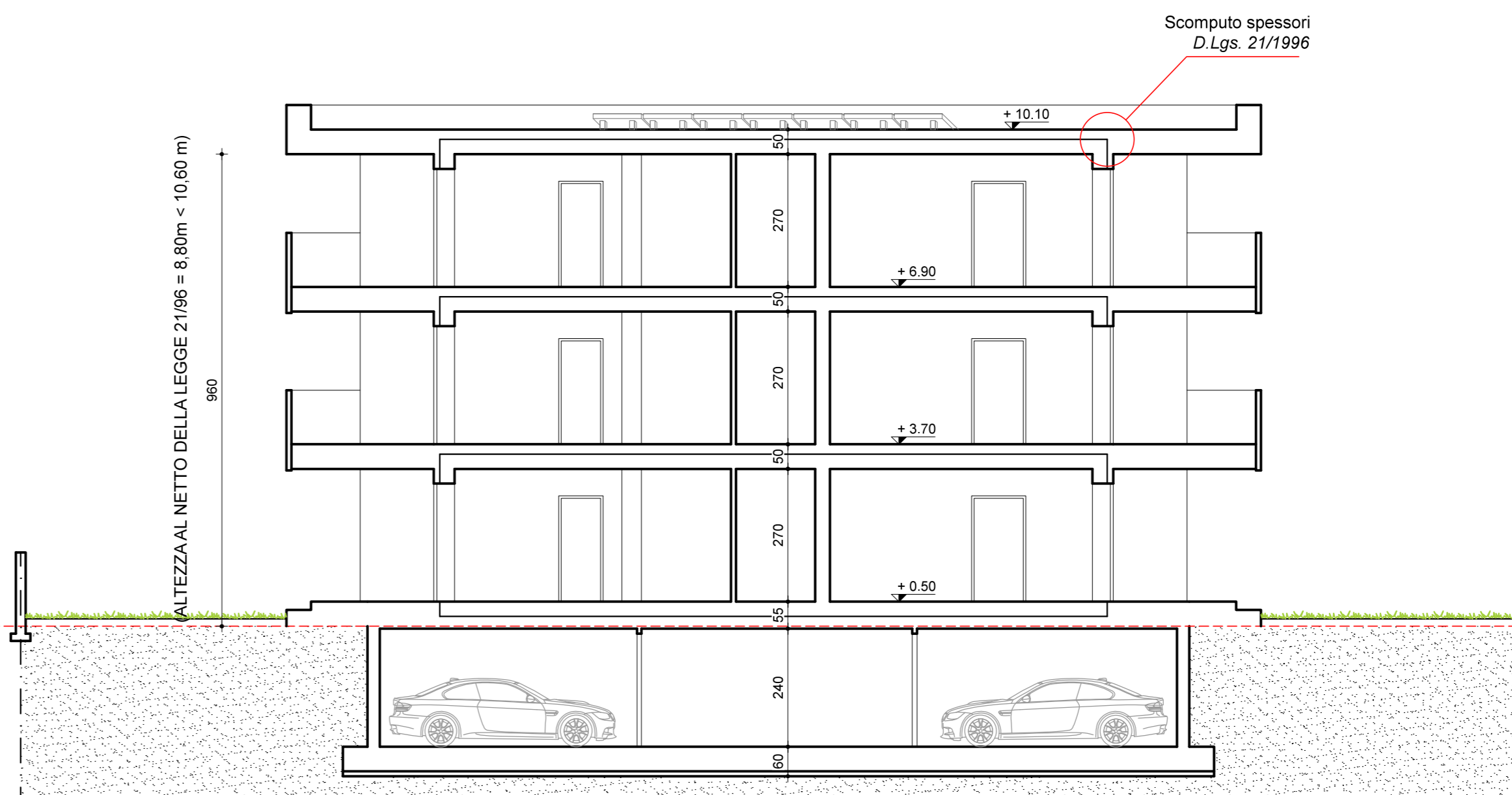
STATO DI PROGETTO - SEZIONE A-A'  
Scala 1:100



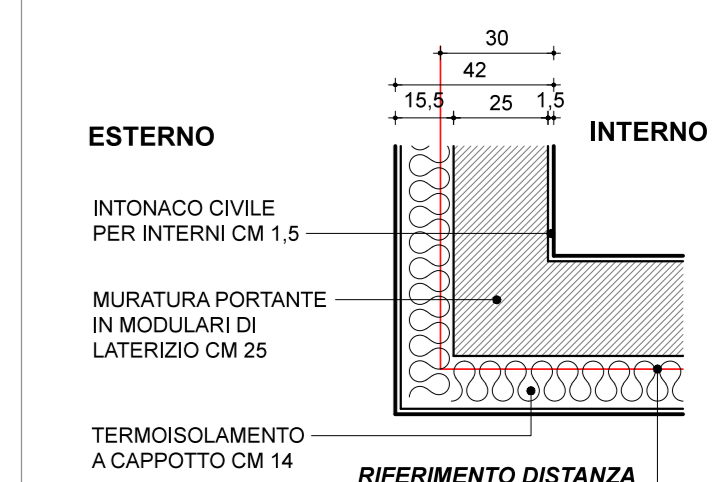
STATO DI PROGETTO - PROSPETTO NORD  
Scala 1:100



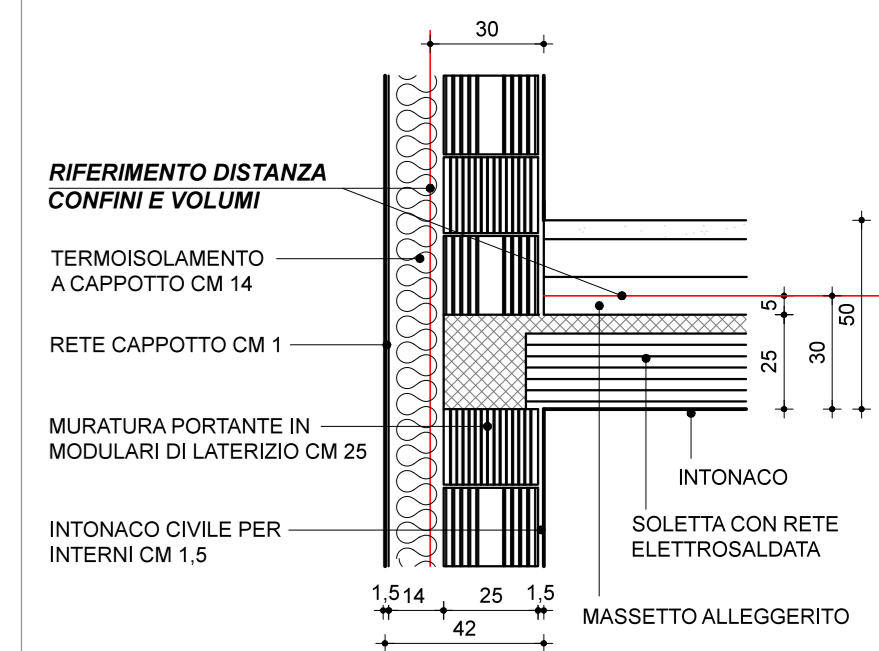
STATO DI PROGETTO - PROSPETTO SUD  
Scala 1:100



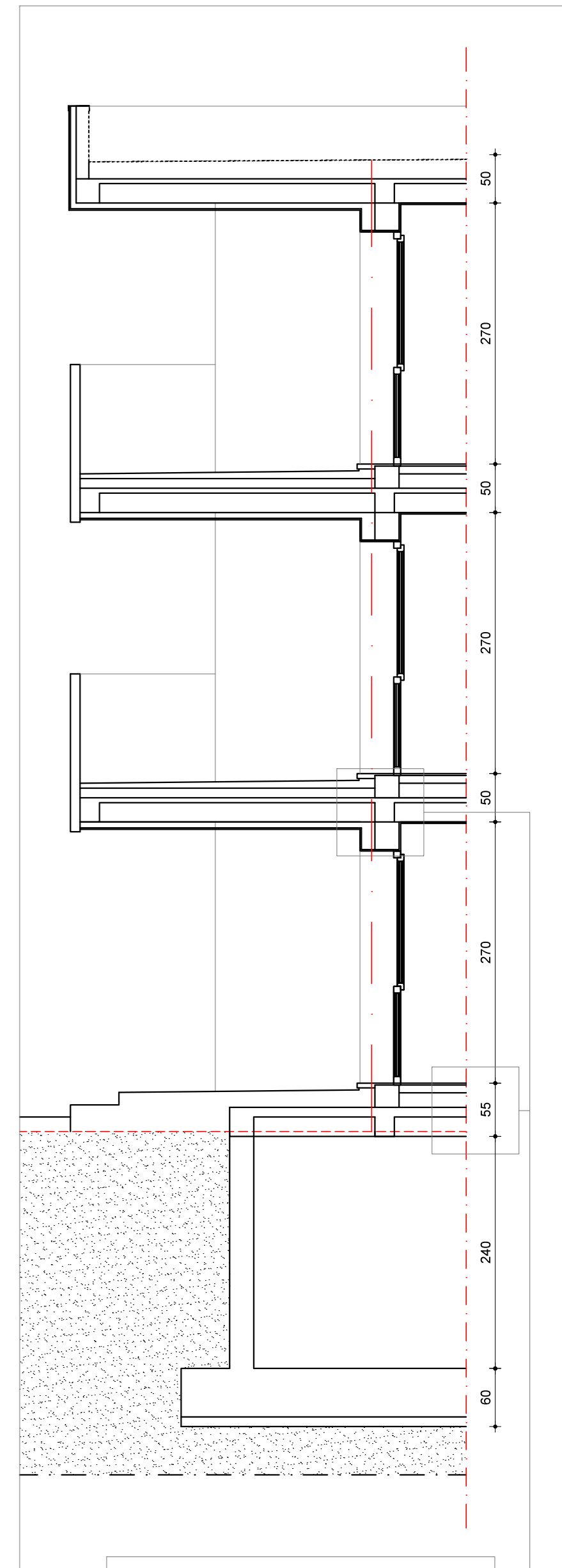
STATO DI PROGETTO - SEZIONE B-B'  
Scala 1:100



PIANTA PARETE PERIMETRALE - Scale 1:20



SEZIONE ATTACCO PARETE PERIMETRALE E SOLAIO  
Scala 1:20



SPESORE DELLE MURATURE DEI SOLAI  
INTERMEDII E DI CHIUSURA SUPERIORI ED  
INFERIORI ECCEDENTI AI 30 CM NON  
CONSIDERATI NEI COMPUTI PER LA  
DETERMINAZIONE DEI VOLUMI, DELLE ALTEZZE  
DELLE SUPERFICI E NEI RAPPORTI DI COPERTURA  
(Ai sensi D.Lgs. 21/1996)

SEZIONE COSTRUTTIVA TIPO - Scale 1:50