



Comune di Venezia
ISTANZA DI PDC IN DEROGA COME
“PROCEDURA DI SPORTELLO UNICO PER LE ATTIVITÀ PRODUTTIVE”
DI CUI AL DPR 160/2010 E L.R. 55/2012, ART. 3
PER LA REALIZZAZIONE DI UNA COPERTURA VETRATA SU CORTE INTERNA

DOCUMENTAZIONE FOTOGRAFICA

proprietà

Gabrielli Sandwirth srl
Riva Degli Schiavoni
Castello 4110 - Venezia
P.IVA 04622640276
REA VE434223

legale rappresentante

Michael Kluge

progetto architettonico

Arch. Sandro Bisà
studio Bisà Associati
San Martino Sinistro 872 -
30142
Isola di Burano Venezia
sandro@bisa.eu
bisaassociati@pec.it

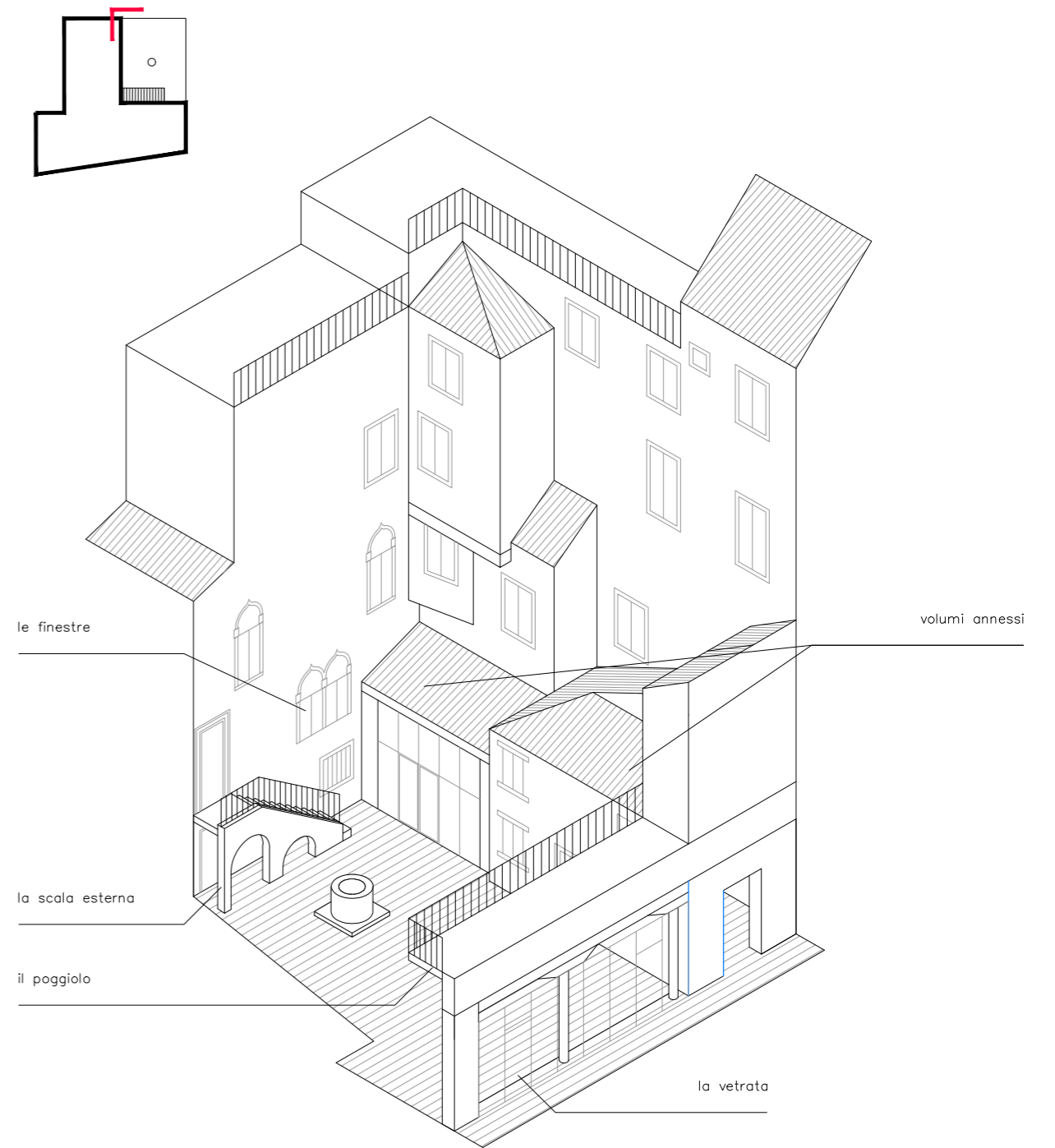
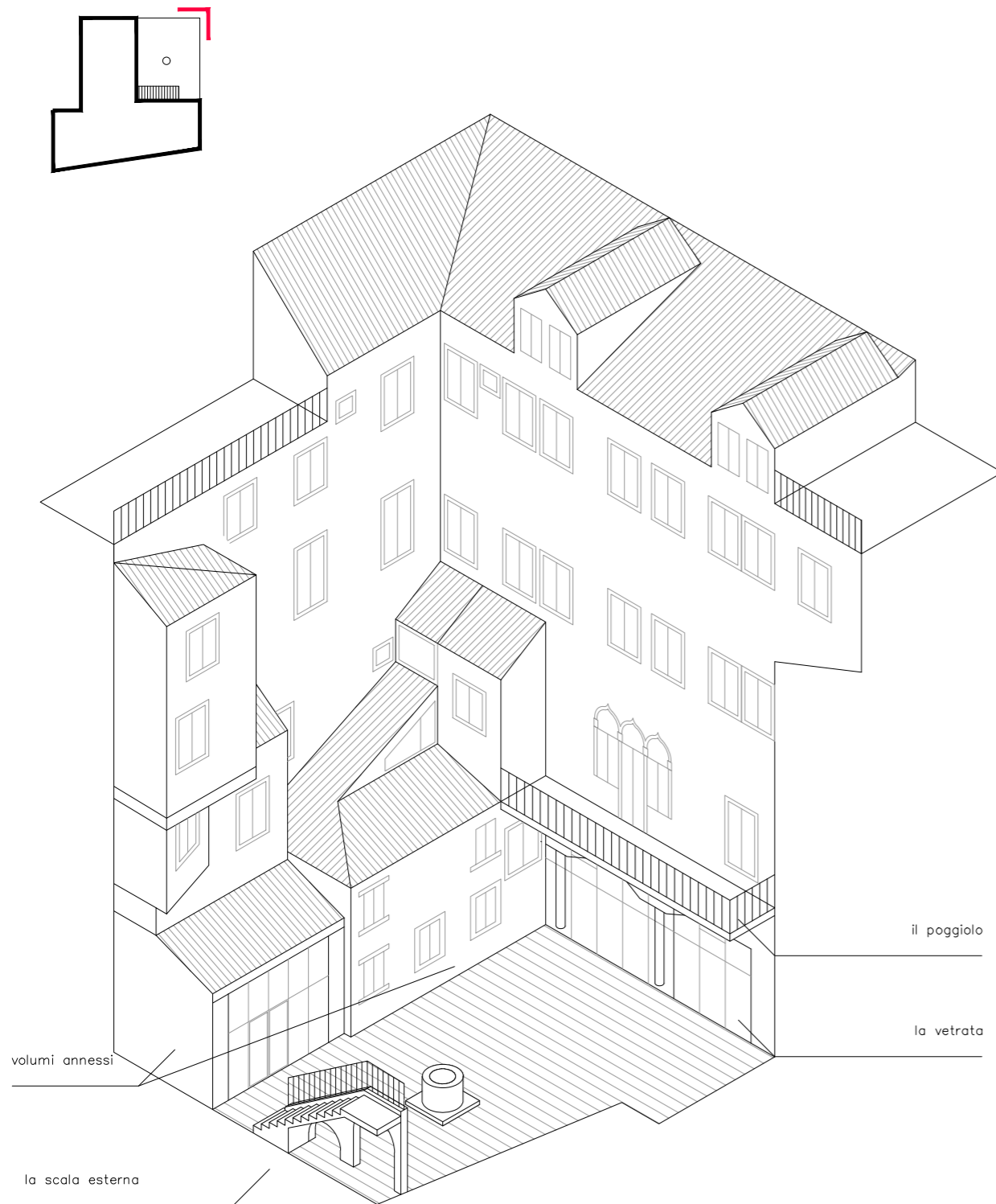
immobile in oggetto

Hotel Gabrielli
Riva Degli Schiavoni
Castello 4110 - Venezia

identificazione catastale

Catasto Urbano di Venezia
foglio 16
mappale 1973
sub 8

La corte oggi





La scala esterna

Oggi è presente all'interno della corte una seconda scala esterna, evidentemente non tipologica, realizzata nei primissimi anni '50 e successivamente modificata, in concomitanza con la realizzazione del nuovo solaio in latero cemento ancora visibile nell'ammezzato.

La vetrata

Nella foto storica qui di fianco si riconosce la continuità spaziale e funzionale fra la corte esterna e il portego laterale, oggi di fatto interrotta dalla presenza di una vetrata che si propone di eliminare nell'ambito dell'intervento di ristrutturazione

Il poggiolo

Se la conformazione e i materiali della trifora che affaccia sulla corte sembrano ricondurre ad un elemento originario, il poggiolo attuale risulta realizzato evidentemente in un'epoca recente, presentando altresì una serie di problematiche legate al degrado degli elementi di supporto strutturale, che oggi insistono direttamente sulla trave appoggiata sulle colonne del portego, rendendone plausibile la sostituzione completa.

Volumi attuali

Lo spazio originariamente unitario della corte risulta oggi parzialmente compromesso dalla realizzazione di un volume annesso, probabilmente un magazzino a servizio degli spazi commerciali sul fronte principale, le cui caratteristiche costruttive e materiali tradizionali ne fanno ipotizzare l'epoca di costruzione verso la fine del '800.

Inoltre, in epoca più recente sono stati aggiunti una serie di ulteriori volumi, principalmente con l'obiettivo di rendere coperto l'accesso al primo piano nobile e quindi alle camere, rendendo l'insieme evidentemente disomogeneo.

